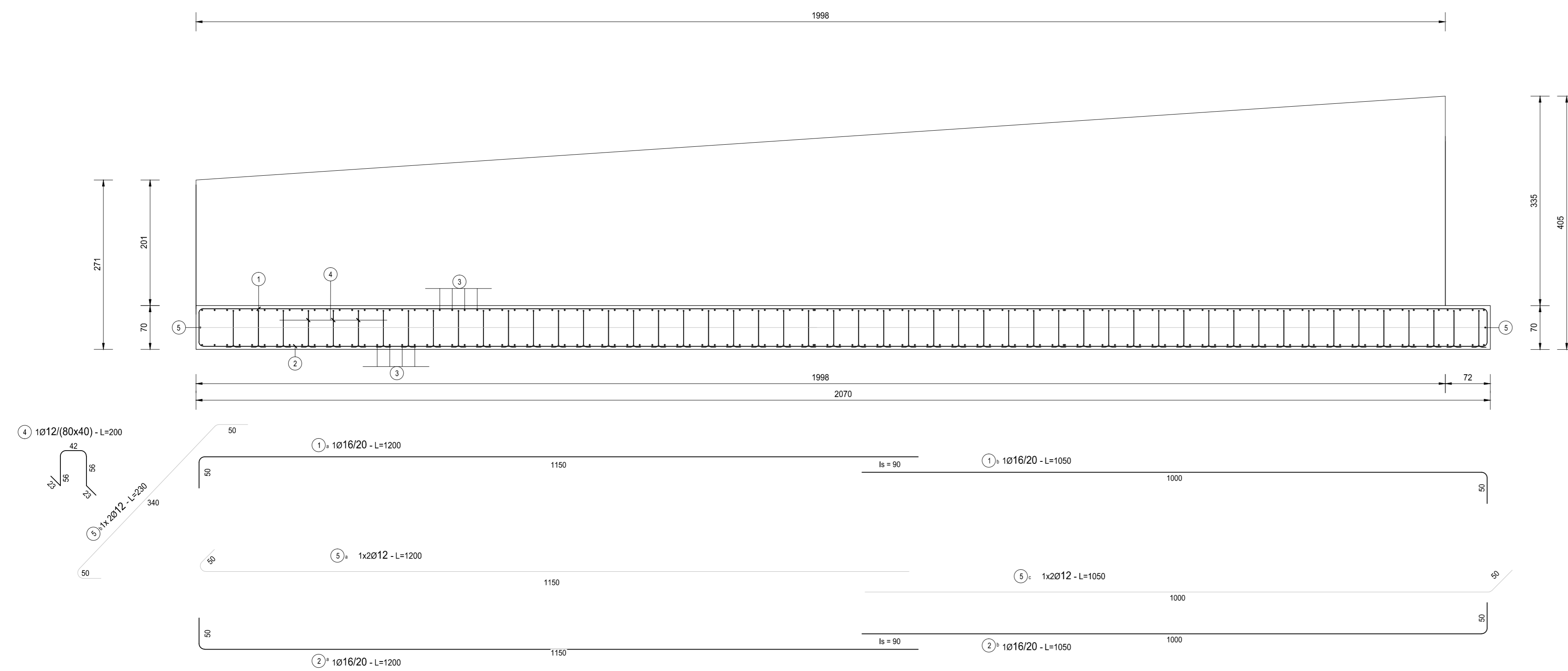
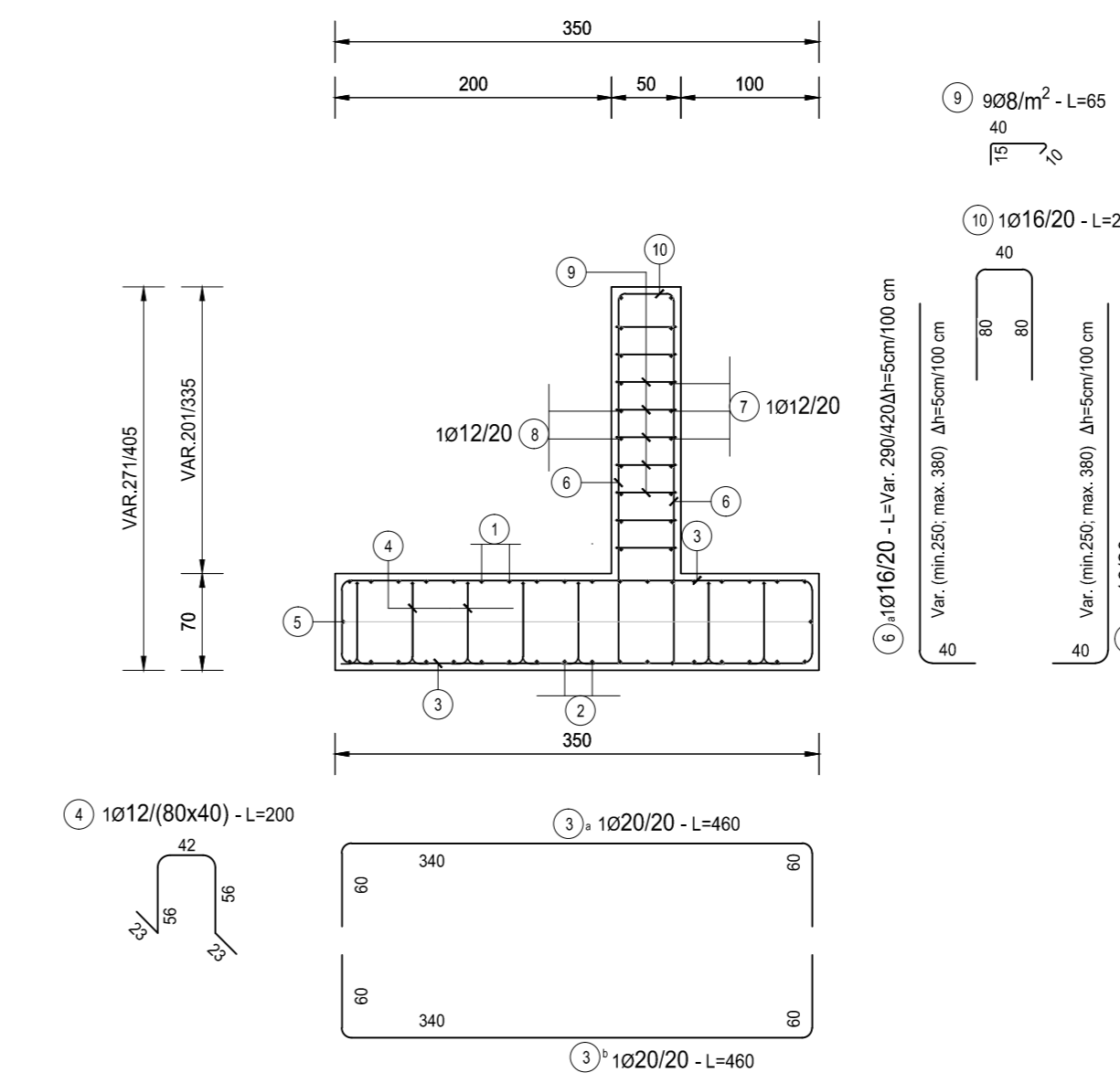


**CONCIO 3 - SEZIONE LONGITUDINALE**  
SCALA 1:50



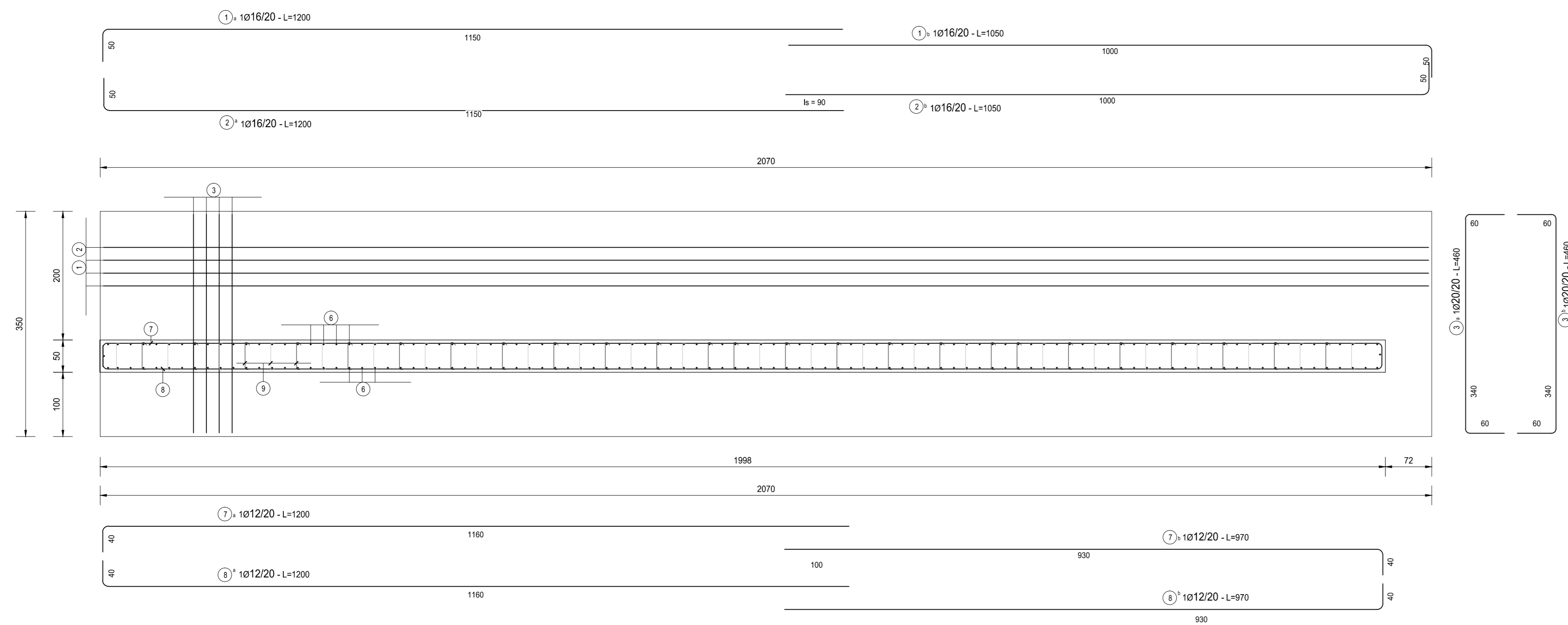
**CONCIO 3 - SEZIONE TRASVERSALE**  
SCALA 1:50



**TABELLA FERRI**  
**CONCIO 3**

POS.	Nurm.	Ø (mm)	Lunghezza (cm)	TOTALE (m)	PESO (kg)
1a	18	16	1200	216.00	340.92
1b	18	16	1050	189.00	298.31
2a	18	16	1200	216.00	340.92
2b	18	16	1050	189.00	298.31
3a	104	20	460	478.40	1179.81
3b	104	20	460	478.40	1179.81
4	225	12	200	450.00	399.52
5a	2	12	1200	24.00	21.31
5b	2	12	440	8.80	7.81
5c	2	12	1050	21.00	18.64
TOTALE PESO FONDAZIONE kg =					4085.34
6a	104	16	355	369.20	582.72
6b	104	16	355	369.20	582.72
7a	13	12	1200	156.00	138.50
7b	13	12	970	126.10	111.95
8a	13	12	1200	156.00	138.50
8b	13	12	970	126.10	111.95
9	420	8	65	273.00	107.72
10	104	16	200	208.00	328.29
TOTALE PESO ELEVAZIONE kg =					2102.36
Totale Kg =					6187.71

**CONCIO 3 - PIANTA**  
SCALA 1:50



**RICHIAMI AD ALTRI ELABORATI**

CARATTERISTICHE DEI MATERIALI	<b>P000S00STRSC01</b>
CARPENTERIA	<b>P000S08STRCP01</b>
PIANTA SCAVI	<b>P000S08STRDI03</b>

**NOTE**

TUTTE LE MISURE, SALVO CONTRARIA INDICAZIONE, SONO ESPRESSE IN CM

S.S. 38 - LOTTO 4: VARIANTE DI TIRANO DALLO SVINCOLO DI STAZZONA (COMPRESO) ALLO SVINCOLO DI LORETO (CON COLLEGAMENTO ALLA DOGANA DI POSCHIAVO)

S.S. 38 - LOTTO 4: NODO DI TIRANO - TRATTA "A" (SVINCOLO DI BIANZONE - SVINCOLO LA GANDA) E TRATTA "B" (SVINCOLO LA GANDA - CAMPONE IN TIRANO)

**PROGETTO ESECUTIVO**

<b>STUDIO CORONA</b>	<b>ING. RENATO DEL PRETE</b>	<b>ECOPLAN</b>	<b>EG</b>
<b>ING. VALERIO BAUCCI</b>	<b>ING. FRANCESCO NACCI</b>	<b>ING. GAETANO RANIERI</b>	<b>ING. VALERIO BAUCCI</b>
<b>ING. RENATO VASSI</b>	<b>ING. LUIGI MARRAS</b>	<b>ING. GIUSEPPE AGOSTINI</b>	<b>ING. GAETANO RANIERI</b>
<b>ING. RENATO VASSI</b>	<b>ING. LUIGI MARRAS</b>	<b>ING. GIUSEPPE AGOSTINI</b>	<b>ING. GAETANO RANIERI</b>
<b>ING. RENATO VASSI</b>	<b>ING. LUIGI MARRAS</b>	<b>ING. GIUSEPPE AGOSTINI</b>	<b>ING. GAETANO RANIERI</b>

**IT10**

**I - PROGETTO STRUTTURALE - OPERE D'ARTE MINORI**  
IT - MURI ZONA CAMPONE  
MURO IN SX RICUCITURA ELIPIPORTO - ARMATURE - TAV. 3 DI 9

PROGETTO	LIV. PROJ.	N. PROJ.	REVISIONE	SCALA:
M1324	E	1801	B	1:50
<b>C</b>				
<b>B</b>	EMMISSIONE A SEGUITO DI ISTRUTTORIA ANAS	FEBBRAIO 2020	ING. FRANCO NACCI	ING. GAETANO RANIERI
<b>A</b>	EMMISSIONE	FEBBRAIO 2019	ING. FRANCO NACCI	ING. FABRIZIO BAUCCI
REV.	DESCRIZIONE	DATA	REDATTO	VERIFICATO
				APPROVATO