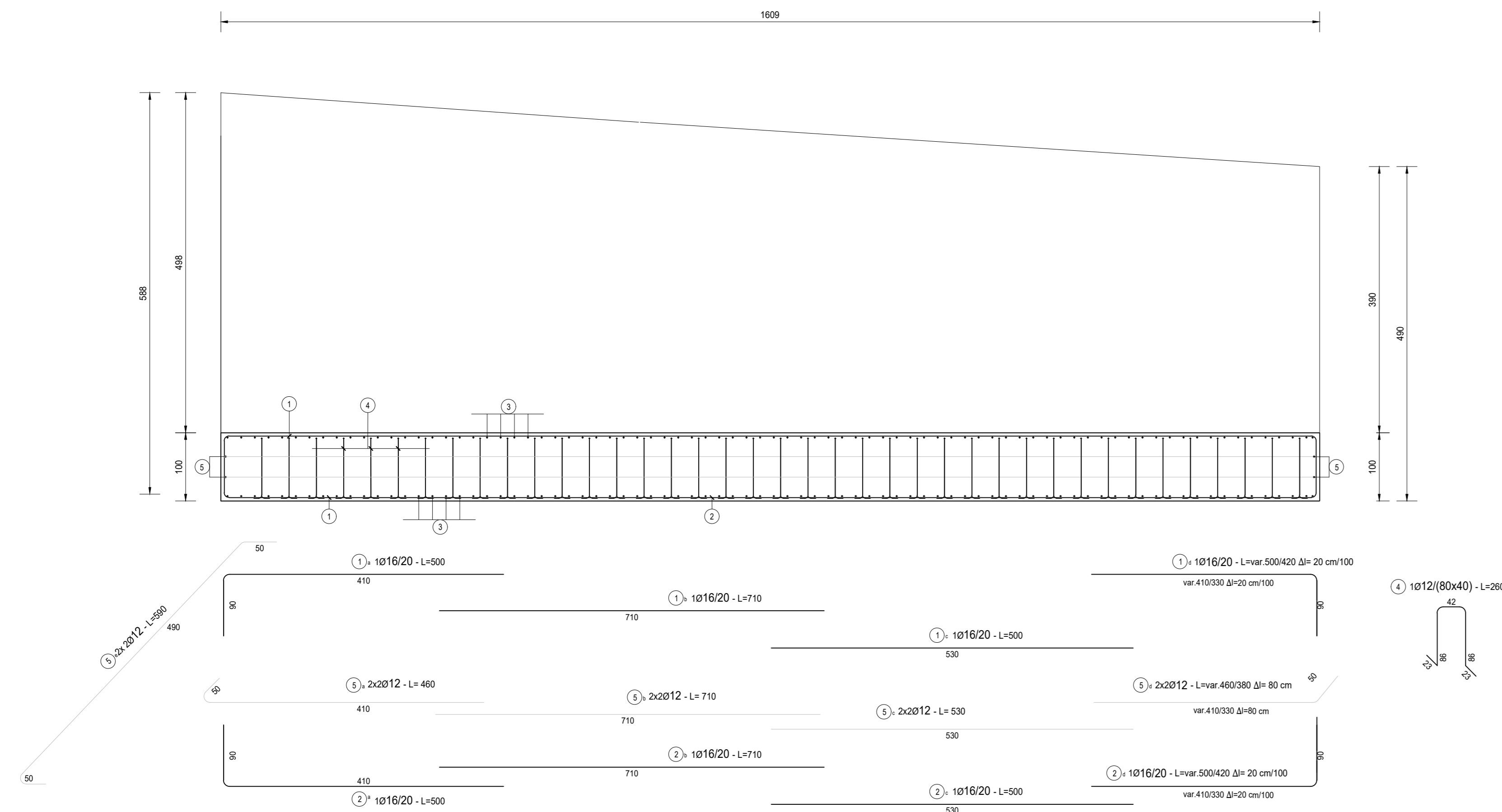
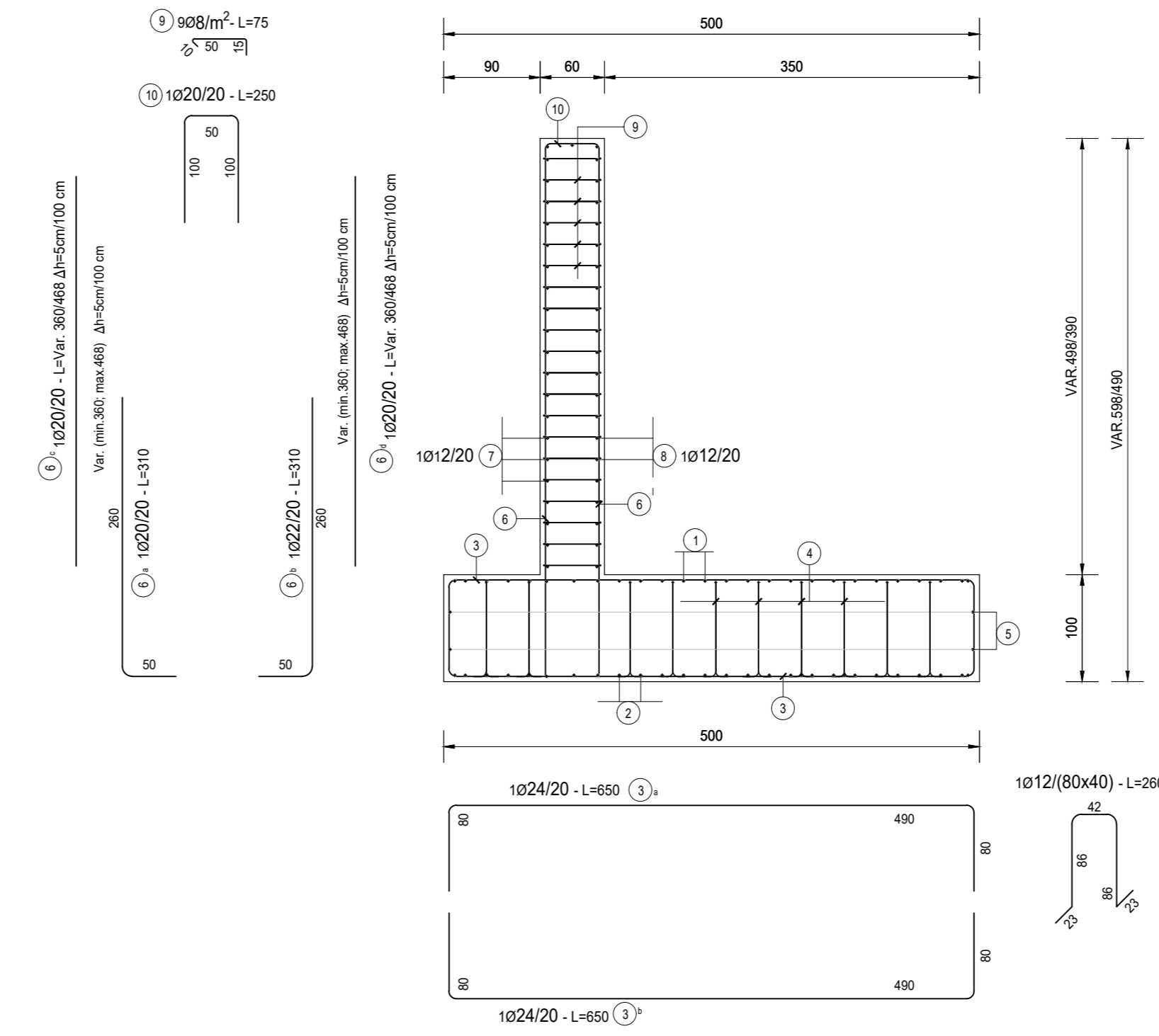


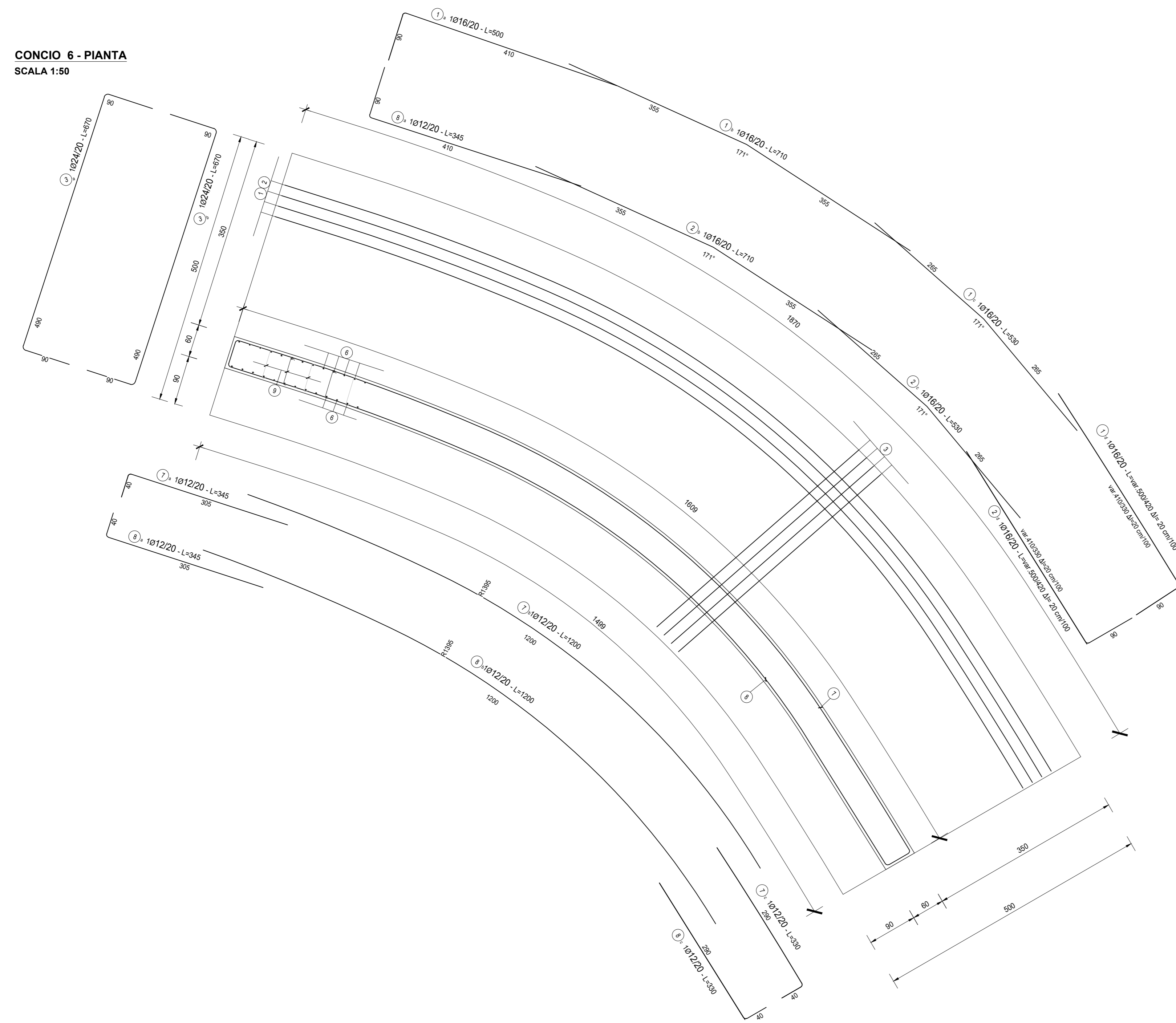
CONCIO 6 - SEZIONE LONGITUDINALE
SCALA 1:50



CONCIO 6 - SEZIONE TRASVERSALE
SCALA 1:50



CONCIO 6 - PIANTA
SCALA 1:50



RICHIAMI AD ALTRI ELABORATI	
CARATTERISTICHE DEI MATERIALI	P00OS00STRSC01
CARPENTERIA	P00OS08STRCP05
PIANTA SCAVI	P00OS00STRDI06

NOTE	
TUTTE LE MISURE, SALVO CONTRARIA INDICAZIONE, SONO ESPRESSE IN CM	

TABELLA FERRI
TRATTO 6 - CONCIO 6

POS.	Num.	Ø [mm]	Lunghezza [cm]	TOTALE [m]	PESO [kg]
1a	25	16	500	125.00	197.29
1b	25	16	710	177.50	280.15
1c	25	16	530	132.50	209.13
1d	25	16	460	115.00	181.51
2a	25	16	500	125.00	197.29
2b	25	16	710	177.50	280.15
2c	25	16	530	132.50	209.13
2d	25	16	460	115.00	181.51
3a	94	24	610	573.40	2036.29
3b	94	24	610	573.40	2036.29
4	275	12	260	715.00	634.70
5a	4	12	460	18.40	16.34
5b	4	12	710	28.40	25.21
5c	4	12	530	21.20	18.82
5d	4	12	420	16.80	14.92
5e	4	12	590	23.60	20.95
TOTALE PESO FONDAZIONE kg =					6539.78
6a	80	20	310	248.00	611.61
6b	80	22	310	248.00	740.04
6c	80	20	415	332.00	818.76
6d	80	20	415	332.00	818.76
7a	24	12	345	82.80	73.51
7b	24	12	1200	288.00	255.69
7c	24	12	330	79.20	70.31
8a	24	12	345	82.80	73.51
8b	24	12	1200	288.00	255.69
8c	24	12	345	82.80	73.51
9	648	8	75	486.00	191.77
10	80	20	250	200.00	493.23
TOTALE PESO ELEVAZIONE kg =					4476.40
Totale Kg =					11016.17



S.S. 38 - LOTTO 4: VARIANTE DI TIRANO DALLO SVINCOLO DI STAZZONA (COMPRESO) ALLO SVINCOLO DI LORETO (CON COLLEGAMENTO ALLA DOGANIA DI POSCHIAVO)
S.S. 38 - LOTTO 4: NODO DI TIRANO - TRATTA "A" (SVINCOLO DI BIANZONE - SVINCOLO LA GANDA) E TRATTA "B" (SVINCOLO LA GANDA - CAMPONE IN TIRANO)

PROGETTO ESECUTIVO

STUDIO CORONA	ING. RENATO DEL PACE	ECOPLAN	EG
ING. MARCO BIANCHI	ING. ROBERTO DEL PACE	ING. NICOLA FERRARI	ING. GIANLUIGI RICCI
CONSORZIO UNING	SETAC	ARKE	DOTT. GIORGIO DANIELE GALLO
ING. MARCO BIANCHI	ING. LUIGI MONTELLI	ING. GIUSEPPE ANTONI	ING. GIANLUIGI RICCI
VISTO IL RESPONSABILE DEL PROCEDIMENTO	RESPONSABILE DELL'INTEGRAZIONE DELLE PREVISIONI STRUTTURATIVE	GEOLOGO	IL COORDINATORE DELLA SICUREZZA IN FASE DI PROGETTAZIONE
Dot. Ing. Giancarlo LUONGO	Ing. Valerio BAILETTI	Ing. Valerio BAILETTI	Ing. Gaetano RANIERI

IT33 I - PROGETTO STRUTTURALE - OPERE D'ARTE MINORI
IT - MURAZIONE CAMPONE
MURO IN DX RICUCITURA ELIOPORTO - ARMATURE -
TAV. 6 DI 6

PROGETTO	LIV. PROJ.	N. PROJ.	CODICE ELAB.	REVISIONE	SCALA
M1324	E	1801	P00OS08STRAR19	B	1:50
C					
B	EMISSIONE A SEGUITO DI STRUTTORIA ANAS	FEBBRAIO 2020	ING. FRANCO NACCI	ING. GAETANO RANIERI	ING. VALERIO BAILETTI
A	EMISSIONE	FEBBRAIO 2019	ING. FRANCO NACCI	ING. FABRIZIO BAILETTI	ING. VALERIO BAILETTI
REV.	DESCRIZIONE	DATA	REDDATO	VERIFICATO	APPROVATO