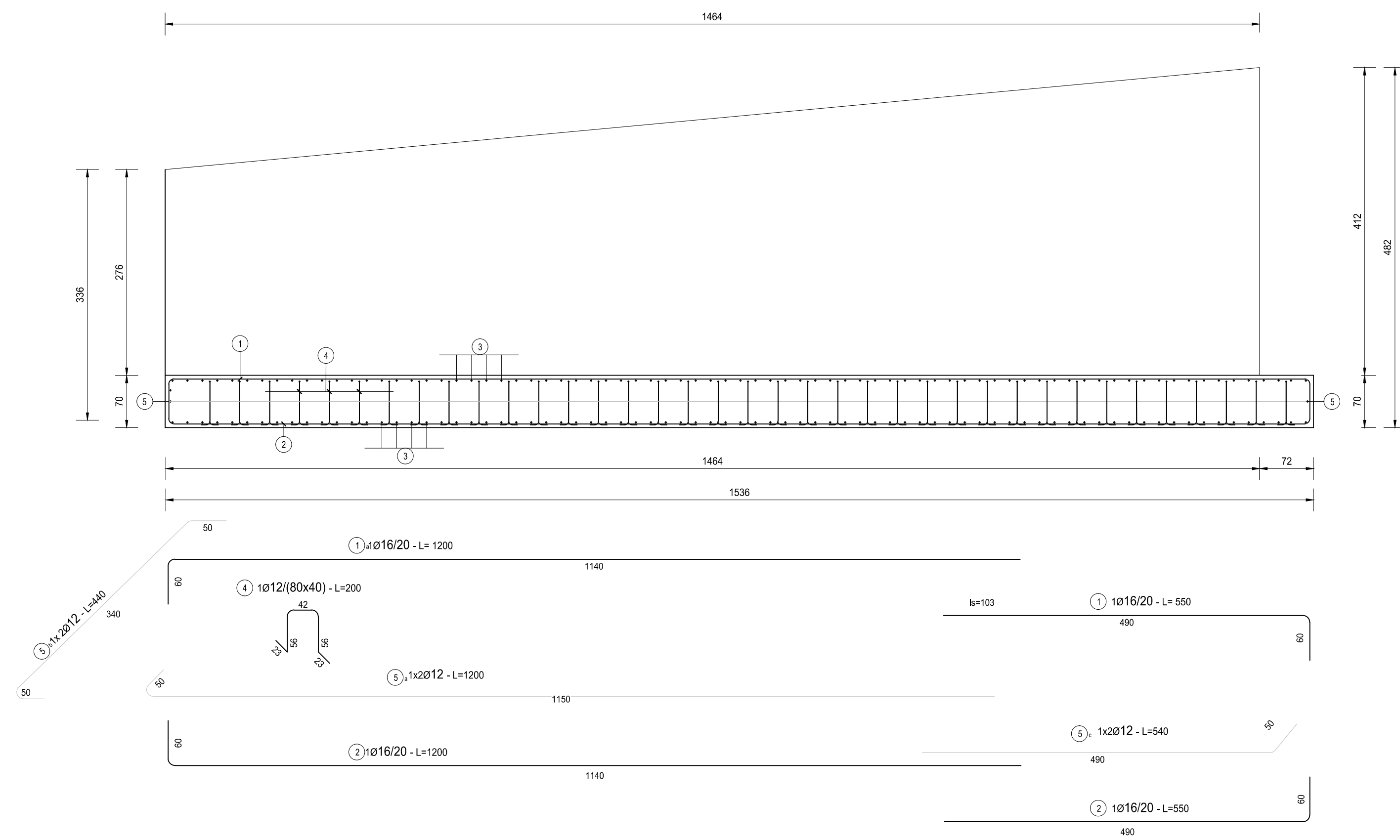
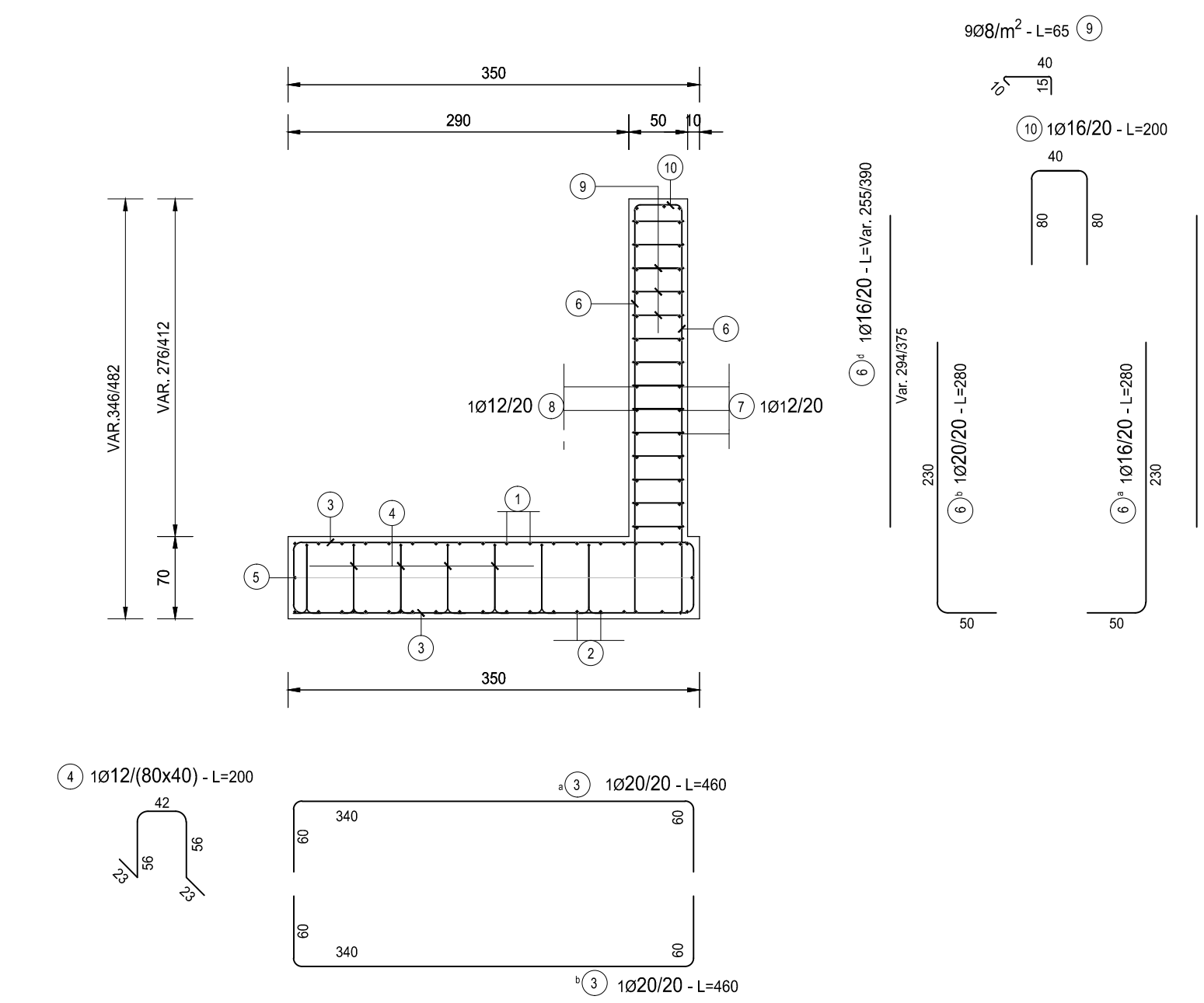


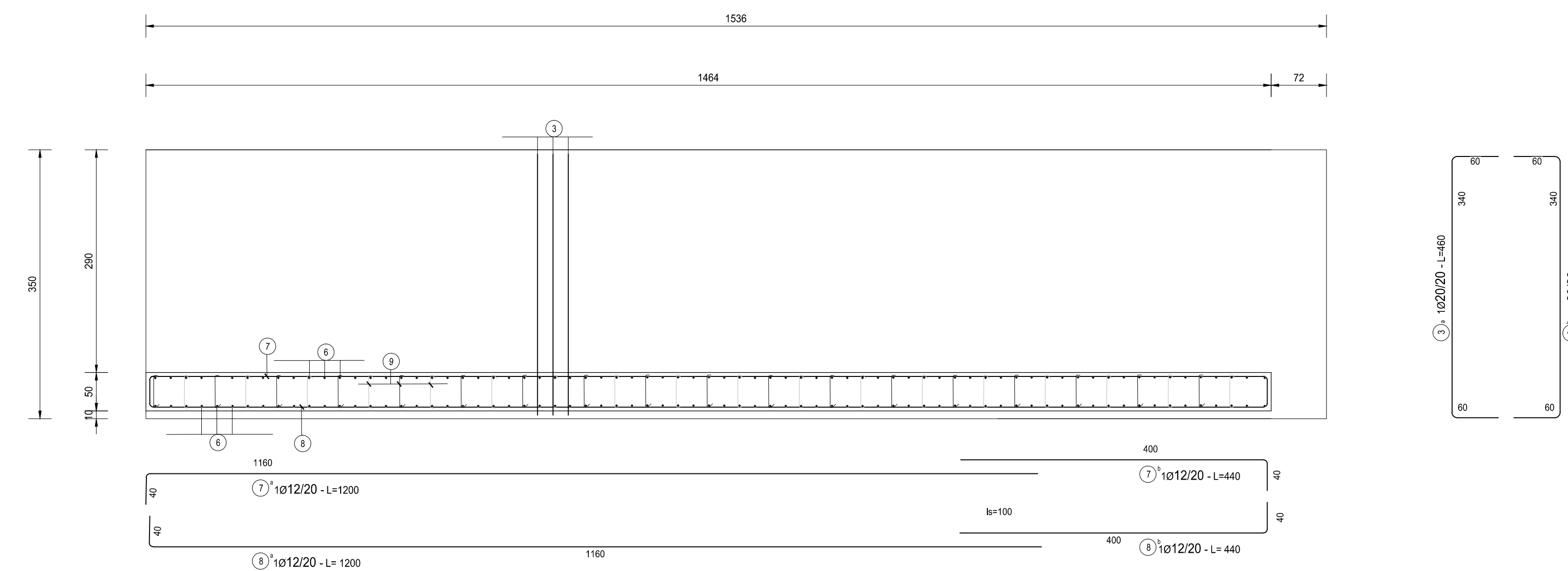
**CONCIO 2 - SEZIONE LONGITUDINALE**  
SCALA 1:50



**CONCIO 2 - SEZIONE TRASVERSALE**  
SCALA 1:50



**CONCIO 2 - PIANTA**  
SCALA 1:50



RICHIAMI AD ALTRI ELABORATI	
CARATTERISTICHE DEI MATERIALI	P000S00STRSC01
CARPENTERIA	P000S08STRCP10
PIANTA SCAVI	P000S08STRD10

**NOTE**  
TUTTE LE MISURE, SALVO CONTRARIA INDICAZIONE, SONO ESPRESSE IN CM

TABELLA FERRI CONCIO TIPO 2					
POS.	Num.	Ø [mm]	Lunghezza [cm]	TOTALE [m]	PESO [kg]
1a	19	16	1200	228.00	359.86
1b	19	16	550	104.50	164.94
2a	19	16	1200	228.00	359.86
2b	19	16	550	104.50	164.94
3a	77	20	460	354.20	873.51
3b	77	20	460	354.20	873.51
4	168	12	200	336.00	298.31
5a	2	12	1200	24.00	21.31
5b	2	12	440	8.80	7.81
5c	2	12	540	10.80	9.59
TOTALE PESO FONDAZIONE kg =					3133.63
6a	77	16	230	177.10	279.52
6b	77	20	230	177.10	436.76
6c	77	16	325	250.25	394.98
6d	77	16	325	250.25	394.98
7a	17	12	1200	204.00	181.11
7b	17	12	440	74.80	66.41
8a	17	12	1200	204.00	181.11
8b	17	12	440	74.80	66.41
9	475	8	45	213.75	84.34
10	77	16	200	154.00	243.06
TOTALE PESO ELEVAZIONE kg =					2328.69
Totale Kg =					5462.31

**ANAS S.p.A.**  
Direzione Progettazione e Realizzazione Lavori

S.S. 38 - LOTTO 4: VARIANTE DI TIRANO DALLO SVINCOLO DI STAZZONA (COMPRESO) ALLO SVINCOLO DI LORETO (CON COLLEGAMENTO ALLA DOGANA DI POSCHIAVO)

S.S. 38 - LOTTO 4: NODO DI TIRANO - TRATTA "A" (SVINCOLO DI BIANZONE - SVINCOLO LA GANDA) E TRATTA "B" (SVINCOLO LA GANDA - CAMPONE IN TIRANO)

**PROGETTO ESECUTIVO**

STUDIO CORONA	ING. RENATO DEL PRETE	ECOPLAN	EG
ING. RENATO VASSI	ING. RENATO DEL PRETE	ARCH. NICOLA FERRA	ING. GIANFRANCO RANIERI
ING. RENATO VASSI	ING. RENATO DEL PRETE	ING. GIANFRANCO RANIERI	ING. GIANFRANCO RANIERI
ING. RENATO VASSI	ING. RENATO DEL PRETE	ING. GIANFRANCO RANIERI	ING. GIANFRANCO RANIERI

**IT51**

**I - PROGETTO STRUTTURALE - OPERE D'ARTE MINORI**  
IT - MURI ZONA CAMPONE  
MURO CONTRORIPA RICUCITURA ELIPORTO - SS38 - ARMATURE - TAV. 2 DI 4

CODICE PROGETTO	NOME FILE	REVISIONE	SCALA:
PROGETTO	IT51 - P000S08STRAR27_B.dwg		
M1324	E1801	B	1:50

C				
B	EMISSIONE A SEGUITO DI ISTRUTTORIA ANAS	FEBBRAIO 2020	ING. FRANCO NACCI	ING. GAETANO RANIERI
A	EMISSIONE	FEBBRAIO 2019	ING. FRANCO NACCI	ING. FABRIZIO BAUCCI
REV.	DESCRIZIONE	DATA	REDATTO	VERIFICATO