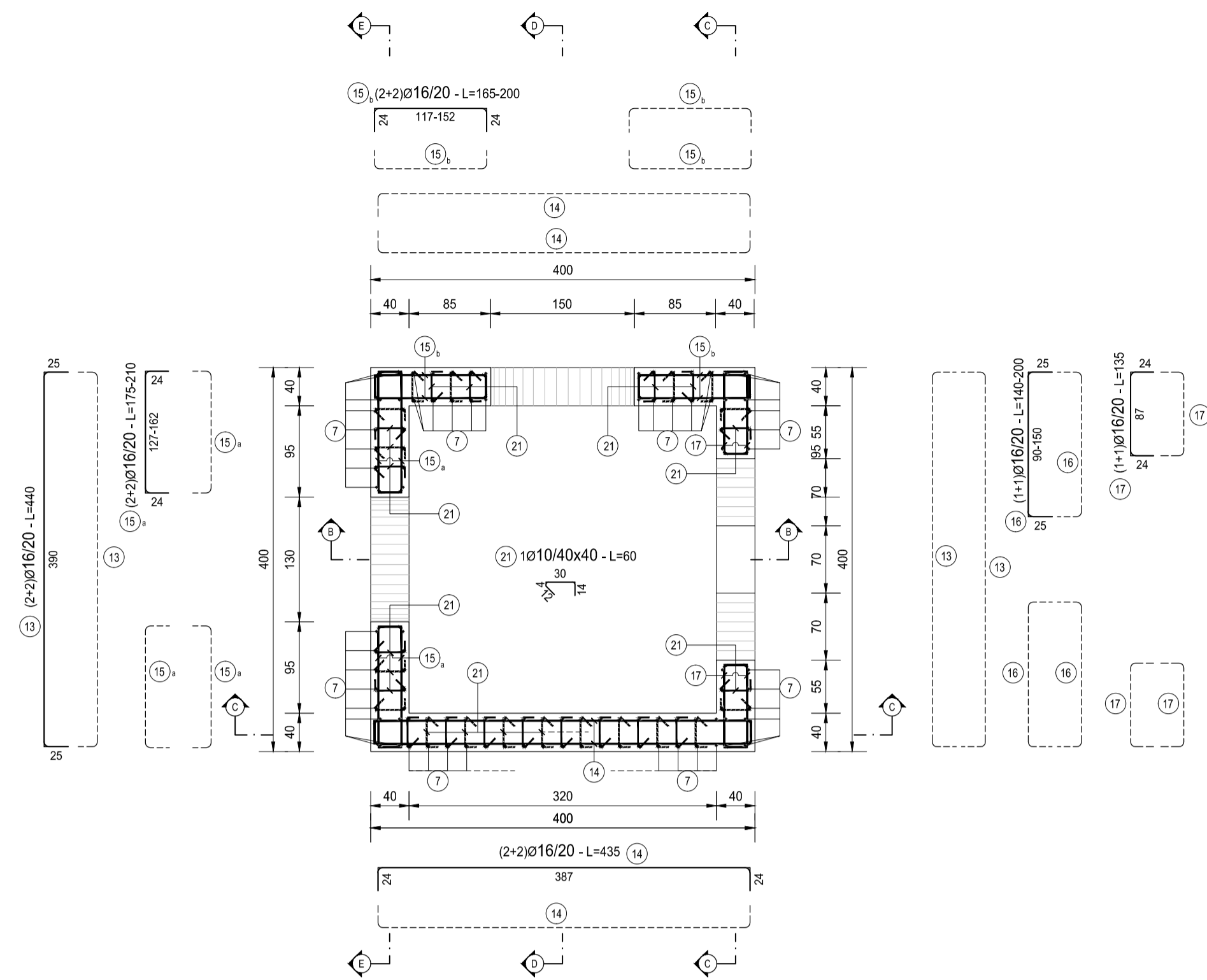
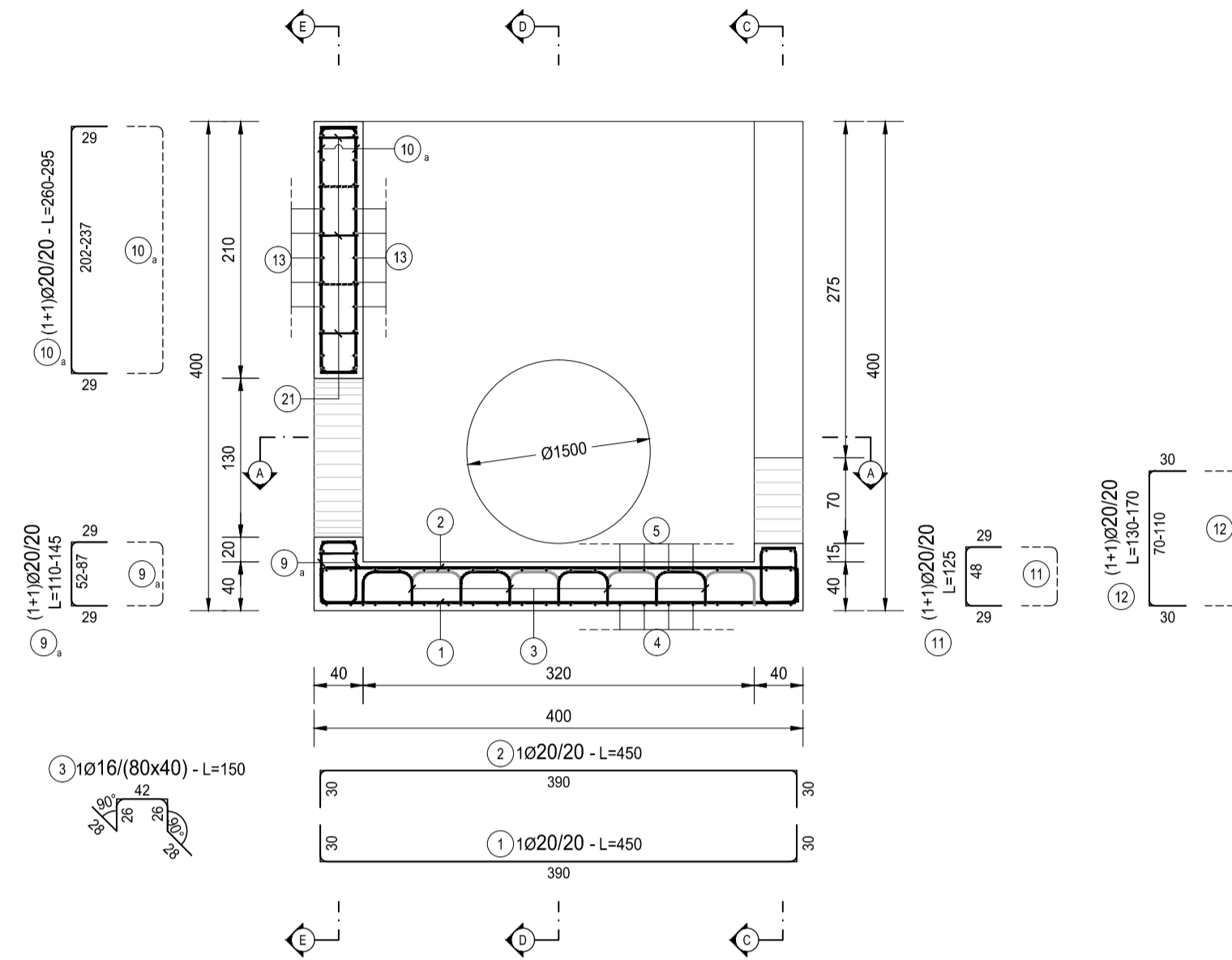


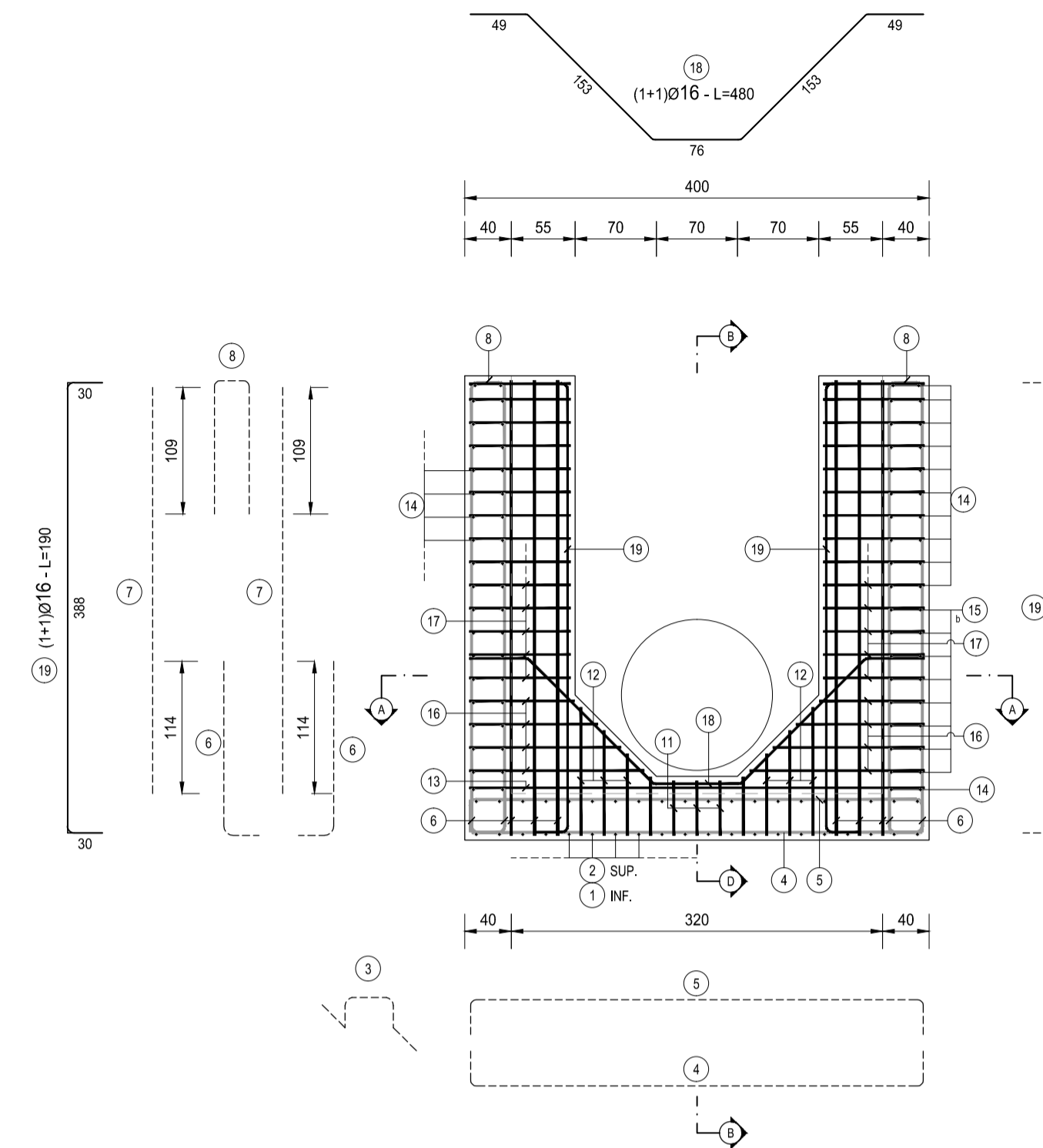
SEZIONE A-A
SCALA 1:50



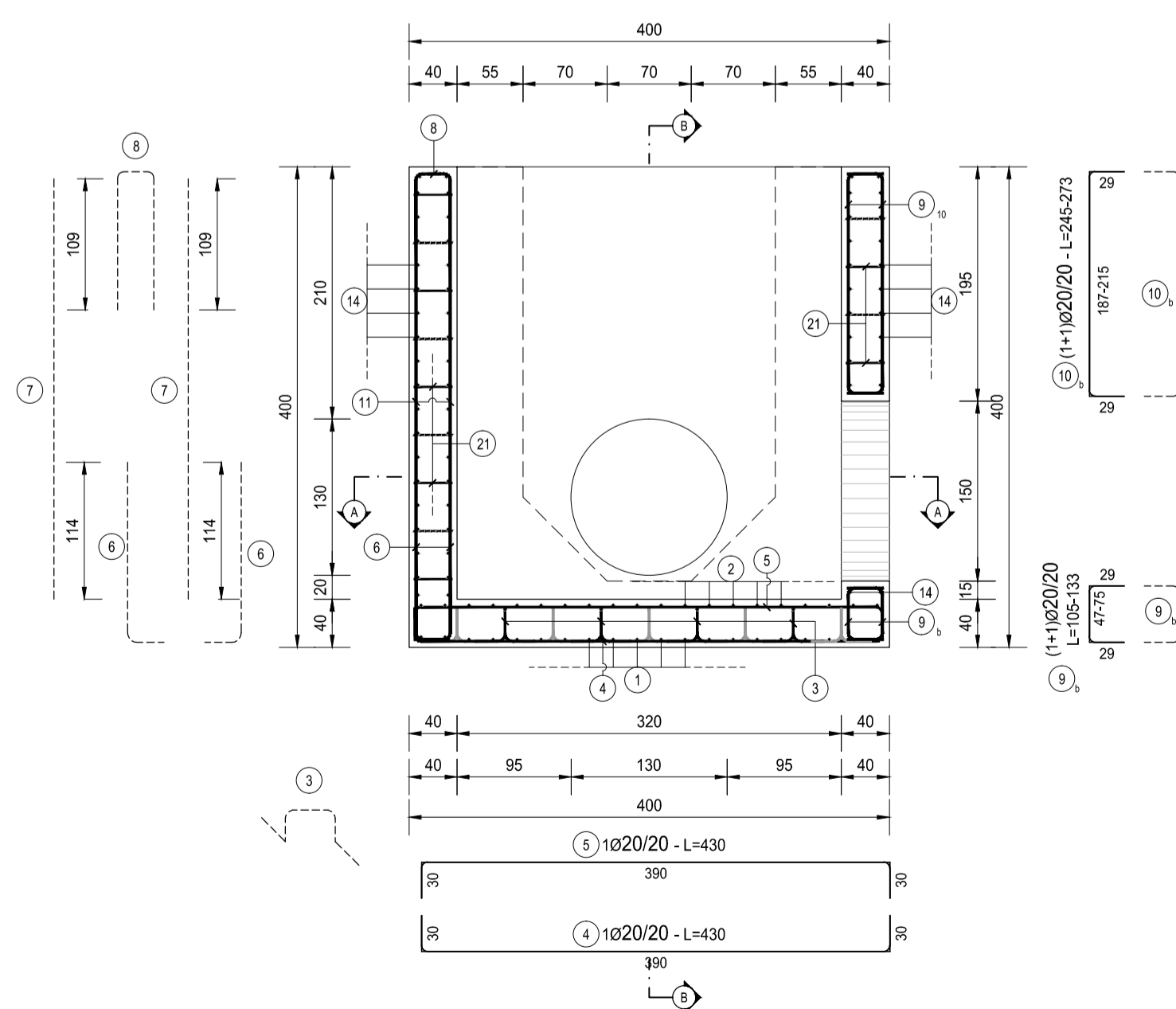
SEZIONE B-B
SCALA 1:50



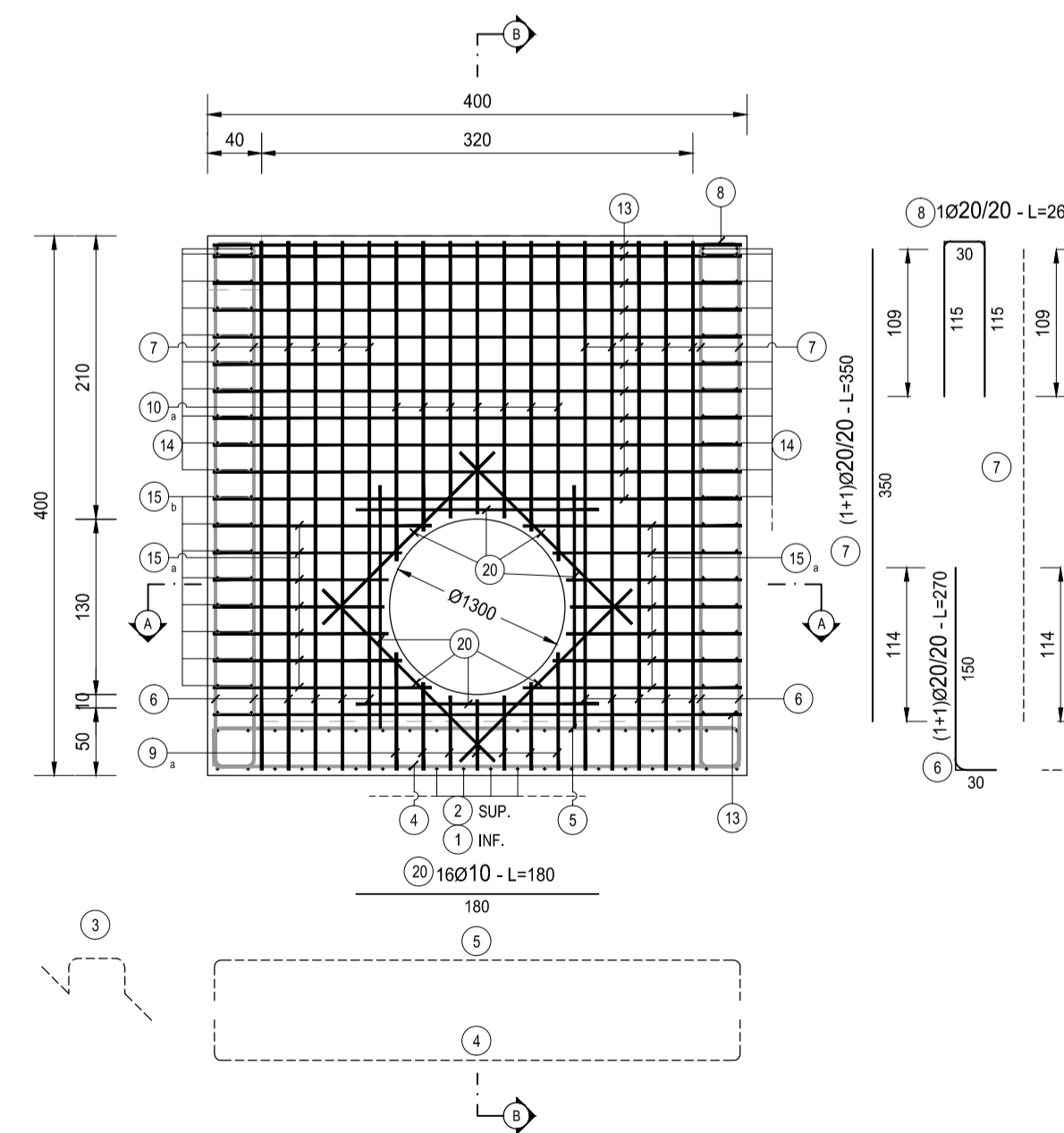
SEZIONE C-C
SCALA 1:50



SEZIONE D-D
SCALA 1:50



SEZIONE E-E
SCALA 1:50



TIPOLOGIA FERRI

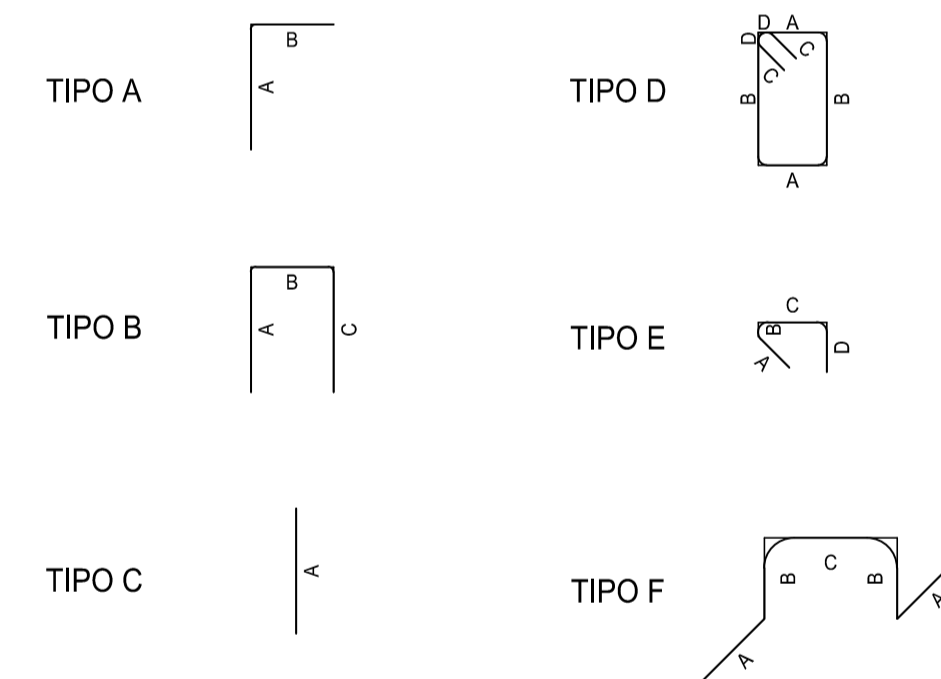


TABELLA FERRI MURO												
TIPO	POS	NOTA	φ [mm]	PASSO [cm]	A [cm]	B [cm]	C [cm]	D [cm]	L [cm]	N. Bar.	L.TOT [cm]	KG
B	1	1	20	20	30	390	30	-	450	20	8000	221.84
B	2	1	20	20	30	390	30	-	450	20	8000	221.84
F	3	1	16	80x40	28	26	42	-	150	32	4800	75.72
B	4	1	20	20	30	390	30	-	450	21	9450	232.93
B	5	1	20	20	30	390	30	-	450	21	9450	232.93
A	6	1+1	20	20	30	150	-	-	180	104	18720	461.43
C	7	1+1	20	20	350	-	-	-	350	104	36400	897.22
B	8	1	20	20	115	30	115	-	260	52	13520	333.25
B	9 a	1+1	20	20	29	52-87	29	-	128	14	1792	44.17
B	9 b	1+1	20	20	29	47-75	29	-	119	14	1666	41.07
B	10 a	1+1	20	20	29	342-377	29	-	418	14	5852	144.25
B	10 b	1+1	20	20	29	187-215	29	-	259	14	3626	89.38
A	11	1+1	20	20	29	48	29	-	125	6	750	18.49
A	12	1+1	20	20	30	70-110	30	-	150	12	1800	44.37
B	13	2+2	16	20	25	390	25	-	440	26	11440	180.47
B	14	2+2	16	20	24	387	24	-	435	60	26100	411.74
B	15 a	(1+1)	16	20	24	127-162	24	-	193	28	5404	85.25
B	15 b	(1+1)	16	20	24	117-171	24	-	192	32	6144	96.92
B	16	(1+1)	16	20	25	90-150	25	-	170	16	2720	42.91
B	17	(1+1)	16	20	24	87	24	-	135	56	7560	119.26
vedi disegno	18	1	16	-	-	-	-	-	480	2	960	15.14
A	19	(1+1)	16	-	30	388	30	-	448	4	1792	28.27
C	20	16	10	-	180	-	-	-	180	32	5760	35.49
E	21	1	10	40x40	12	4	30	14	60	227	13620	83.93
PESO TOTALE ARMATURA [kg]												4 158.28

TABELLA RIEPILOGATIVA ELEMENTI		
ELEMENTO	L.TOT [cm]	KG
FONDAZIONE	63878	1531.94
ELEVAZIONE	143448	2628.35
TOT (KG)		4158.28

RIEPILOGATIVA DIAMETRI		
φ [mm]	L.TOT [cm]	KG
10	13930	119.42
16	68920	1 055.69
20	121026	2 983.17
TOT (KG)		4 158.28

ANAS S.p.A.
Direzione Progettazione e Realizzazione Lavori

S.S. 38 - LOTTO 4: VARIANTE DI TIRANO DALLO SVINCOLO DI STAZZONA (COMPRESO) ALLO SVINCOLO DI LORETO (CON COLLEGAMENTO ALLA DOGANA DI POSCHIAVO)

S.S. 38 - LOTTO 4: NODO DI TIRANO - TRATTA "A" (SVINCOLO DI BIANZONE - SVINCOLO LA GANDA) E TRATTA "B" (SVINCOLO LA GANDA - CAMPONE IN TIRANO)

PROGETTO ESECUTIVO

STUDIO CORONA Ing. Renato Vaira Prova Reg. Imp. 4 Tirano (PC) 04029	ING. RENATO DEL PRETE Ing. Renato Del Prete Ordine degli Ingeg. di Bari (BA) n. 1037 0073	ECOPLAN Arch. Nicoletta Fratini Ordine degli Arch. di Tirano (PC) n. 1037 0073	EG EGG Engineering & Design S.r.l.
UNING Società specializzata in: CA&M Prof. Ing. Matteo Ranieri Ordine degli Ingeg. di Bari (BA) n. 1037 0073	SETAC Società specializzata in: Trasporti Ambiente Costruzioni Prof. Ing. Luigi Montorsi Ordine degli Ingeg. di Bari (BA) n. 1037 0073	ARKE INGEGNERIA S.r.l. Ing. Gioacchino Angarano Ordine degli Ingeg. di Bari (BA) n. 1037 0073	DOTT. GEOL. DANILLO GALLO Dott. Geol. Danilo Gallo Ordine dei Geologi di Bari (BA) n. 1037 0073
VISTO: IL RESPONSABILE DEL PROCEDIMENTO Dott. Ing. Giancarlo LUONGO	RESPONSABILE DELL'INTEGRAZIONE DELLE PRESTAZIONI SPECIALISTICHE Ing. Valerio BAJETTI	GEOLOGO Dott. Geol. Giancarlo GALLO	IL COORDINATORE DELLA SICUREZZA IN FASE DI PROGETTAZIONE Ing. Gaetano RANIERI

LAA06
L - PROGETTO STRUTTURALE - TOMBINATURE IDRAULICHE
LAA - TM01SX TOMBINO CIRCOLARE DN1000 AL KM 0+064
ARMATURA MANUFATTO DI VALLE

CODICE PROGETTO M I 3 2 4 E 1 8 0 1	NOME FILE LAA06-V01TM01STRAR03_A.dwg	REVISIONE A	SCALA: 1:50
PROGETTO M I 3 2 4 E 1 8 0 1	ELAB. V 0 1 T M 0 1 S T R A R 0 3		
C			
B			
A	EMISSIONE	Gennaio 2019	Geom. Simone Petrucci Ing. Fabrizio Bajetti Ing. Valerio Bajetti
REV.	DESCRIZIONE	DATA	REDATTO VERIFICATO APPROVATO