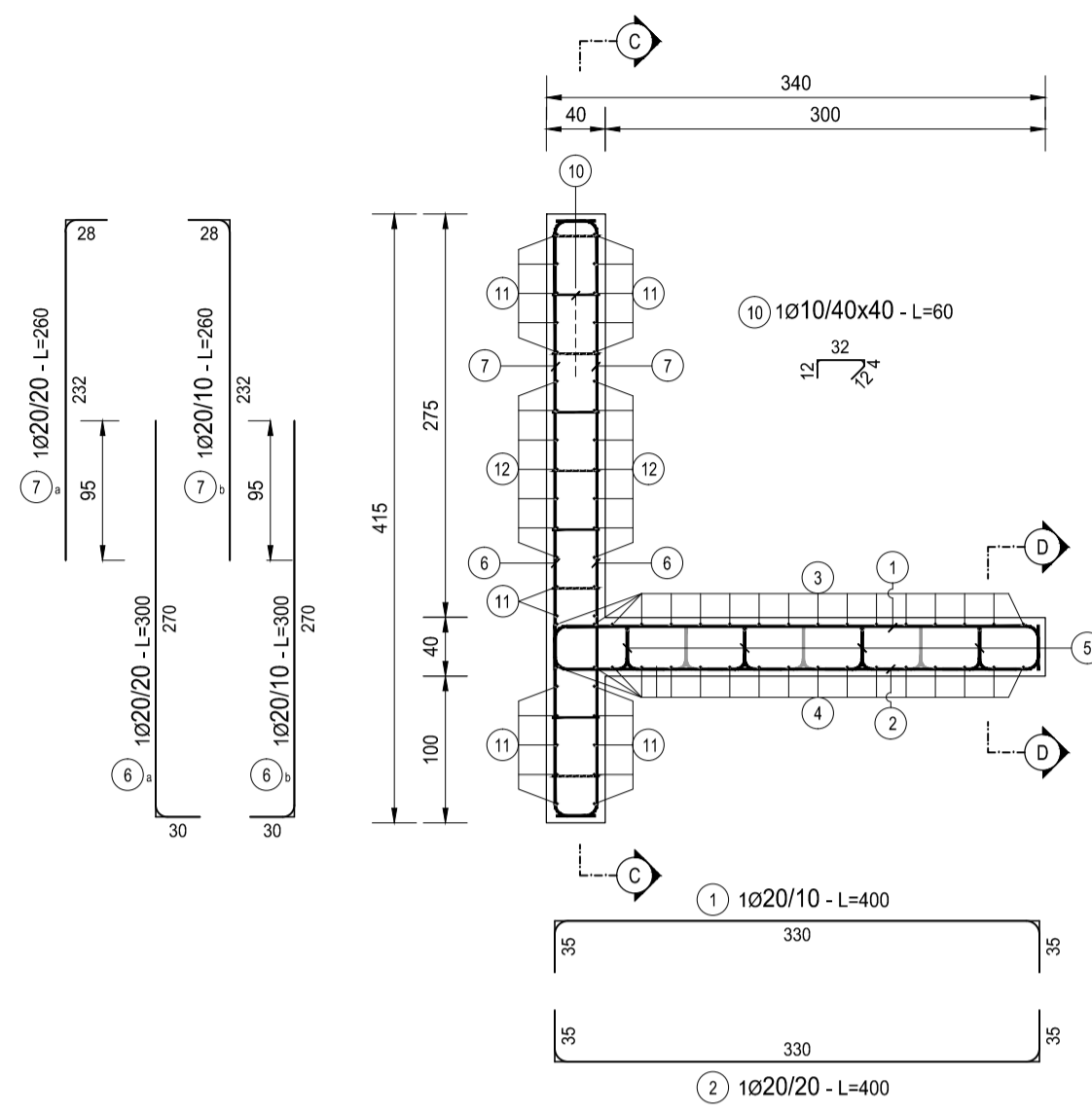
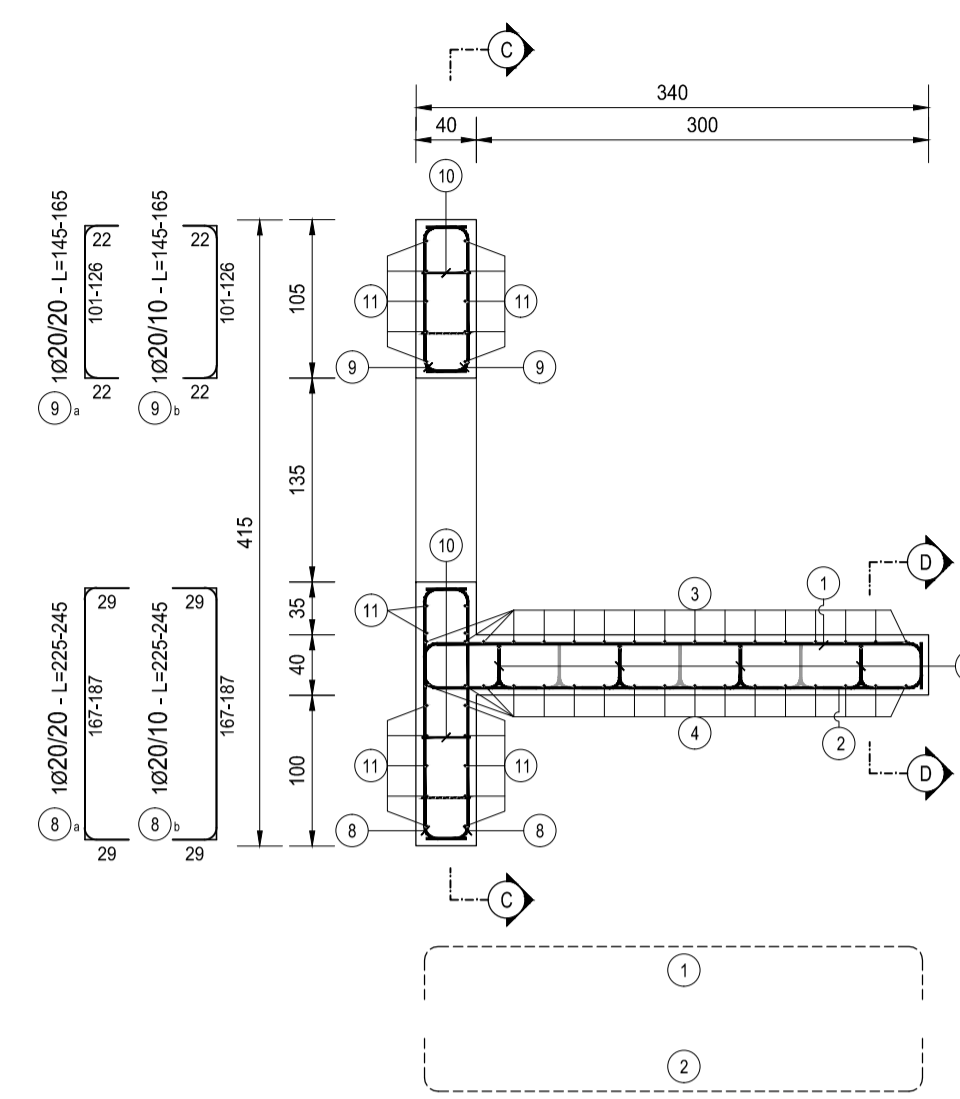


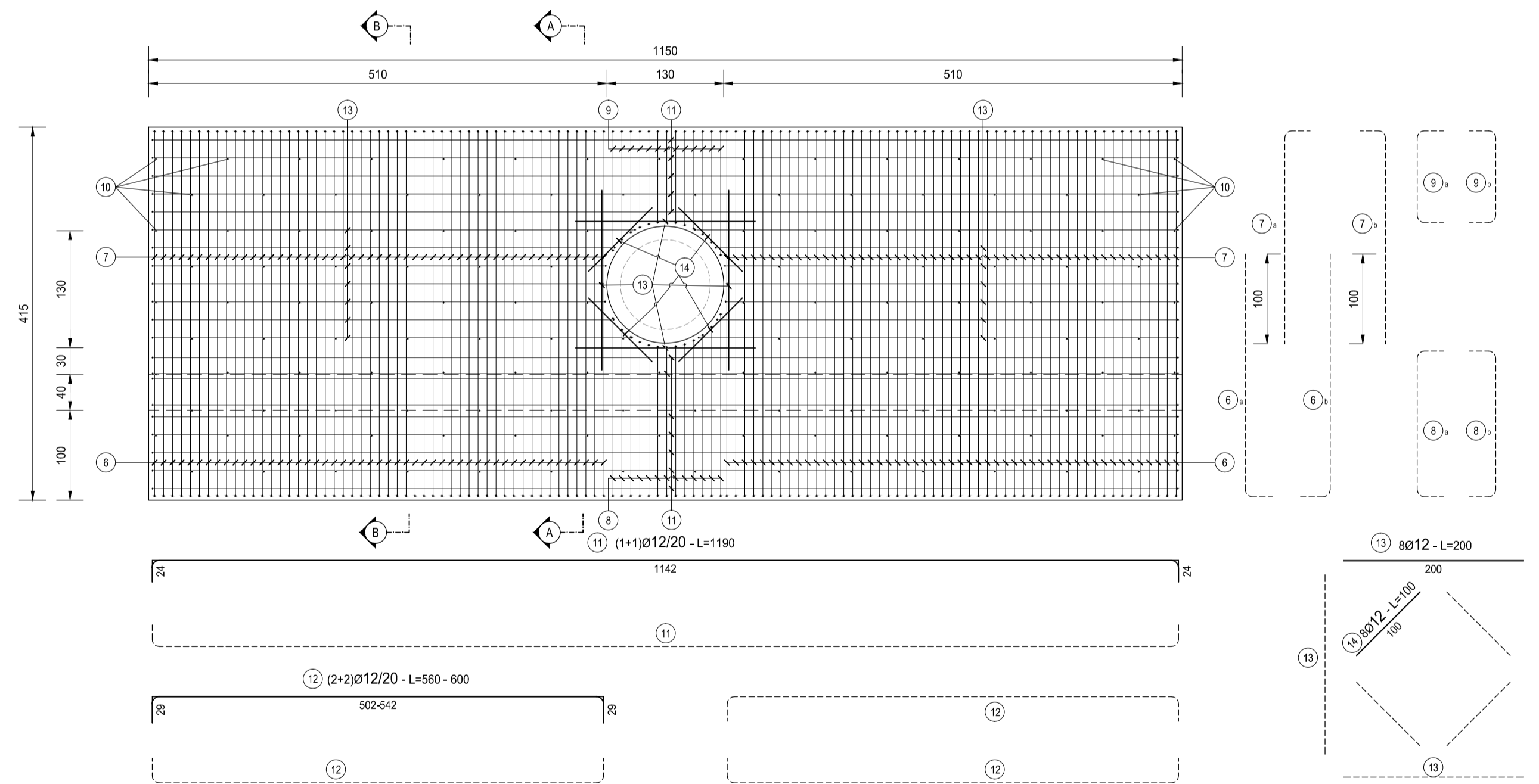
SEZ. A-A
SCALA 1:50



SEZ. B-B
SCALA 1:50



SEZIONE C-C
SCALA 1:50



SEZIONE C-C
SCALA 1:25

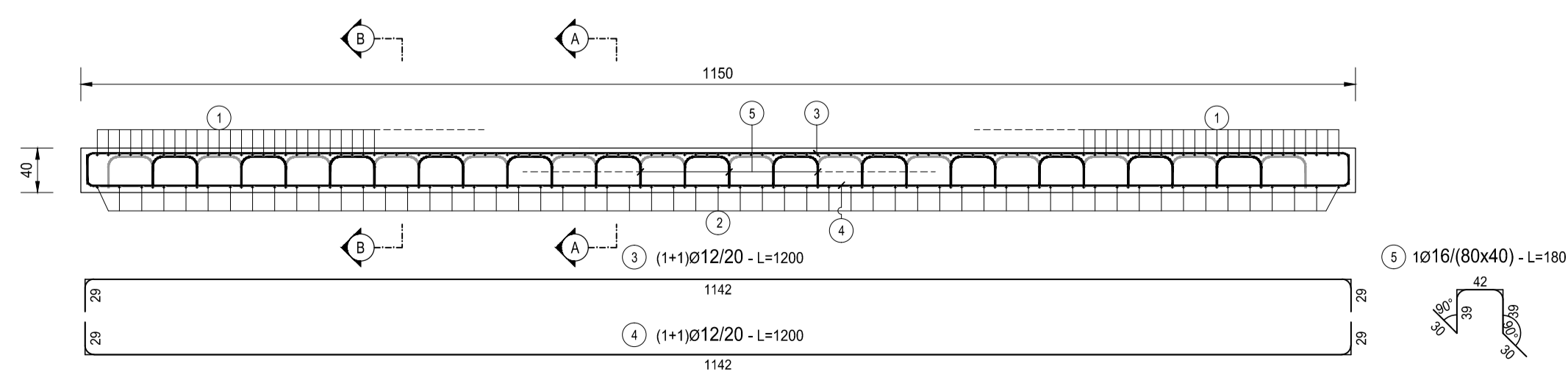
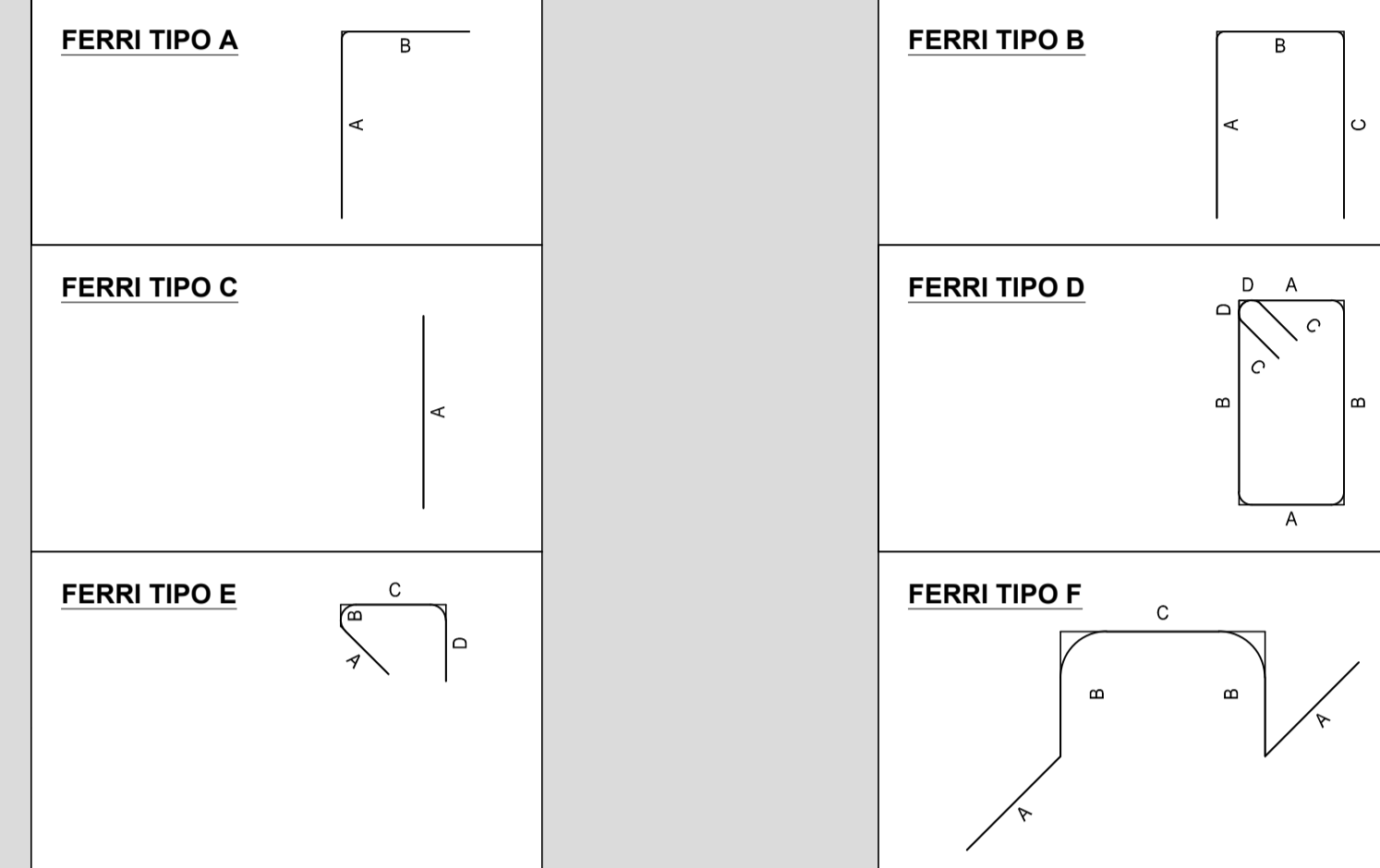


TABELLA FERRI MURO													
TIPO	POS	NOTA	φ [mm]	PASSO [cm]	A [cm]	B [cm]	C [cm]	D [cm]	L [cm]	N. Bar.	L.TOT [cm]	KG	
A	6	a	1	20	20	30	270	-	-	300	52	15600	384,52
A	6	b	1	20	10	30	270	-	-	300	104	31200	769,05
A	7	a	1	20	20	28	232	-	-	260	52	13520	333,25
A	7	b	1	20	10	28	232	-	-	260	104	27040	666,51
B	1	1	1	16	20	35	330	35	-	400	114	45600	719,36
B	2	1	1	16	20	35	330	35	-	400	57	22800	359,68
B	3	1	1	12	20	29	1142	29	-	1200	17	20400	181,02
B	4	1	1	12	20	29	1142	29	-	1200	17	20400	181,02
B	8	a	1	20	20	29	162-182	29	-	230	12	2760	68,03
B	8	b	1	20	10	29	162-182	29	-	230	24	5520	136,06
B	9	a	1	20	20	29	106-126	29	-	160	12	1920	47,33
B	9	b	1	20	10	29	106-126	29	-	160	24	3840	94,65
B	11	1+1	1	12	20	24	1142	24	-	1190	24	28560	253,43
B	12	2+2	1	12	20	29	502-542	29	-	580	28	16240	144,11
C	13	1	1	12	-	200	-	-	-	200	8	1600	14,20
C	14	1	1	12	-	100	-	-	-	100	8	800	7,10
E	10	1	1	10	40x40	12	4	32	12	60	140	8400	51,76
F	5	1	1	16	80x40	30	39	42	-	262	100	26200	413,31
PESO TOTALE ARMATURA (kg)												4.824,40	

TABELLA RIEPILOGATIVA ELEMENTI		
ELEMENTO	L.TOT [cm]	KG
FONDAZIONE	176160	3413,39
ELEVAZIONE	116240	1411,01
TOT (KG)		4824,40

TABELLA RIEPILOGATIVA DIAMETRI		
φ [mm]	L.TOT [cm]	KG
10	8400	51,76
12	88000	780,88
16	94600	1.492,35
20	101400	2.499,41
TOT (KG)		4.824,40



RICHIAMI AD ALTRI ELABORATI

PER LA DEFINIZIONE DELLE CARATTERISTICHE DEI MATERIALI **T00TM00STRSC01**



S.S. 38 - LOTTO 4: VARIANTE DI TIRANO DALLO SVINCOLO DI STAZZONA (COMPRESO) ALLO SVINCOLO DI LORETO (CON COLLEGAMENTO ALLA DOGGANA DI POSCHIAVO)

S.S. 38 - LOTTO 4: NODO DI TIRANO - TRATTA "A" (SVINCOLO DI BIANZONE - SVINCOLO LA GANDA) E TRATTA "B" (SVINCOLO LA GANDA - CAMPONE IN TIRANO)

PROGETTO ESECUTIVO

STUDIO CORONA Ing. Renato Vaira Progettista Tirano (TR) - 0472/480100	ING. RENATO DEL PRETE ING. RENATO DEL PRETE Ordine degli Ingeg. di Roma (provincia di Roma) n° 402211	ECOPLAN Arch. Nicoletta Fratini Ordine degli Archit. di Roma (provincia di Roma) n° 402102	EG EGG Engineering & Consulting S.r.l.
UNING Ing. Valerio Bajetti Ordine degli Ingeg. di Roma (provincia di Roma) n° 402211	SETAC Ingegneria S.r.l. Trasporti Ambientali Costruzioni	ARKE' INGEGNERIA S.r.l. Ing. Gioacchino Angarano Ordine degli Ingeg. di Roma (provincia di Roma) n° 402211	DOTT. GEOL. DANILO GALLO Dot. Geol. Danilo Gallo Ordine degli Ingeg. di Roma (provincia di Roma) n° 402102

VISTO: IL RESPONSABILE DEL PROCEDIMENTO Dot. Ing. Giancarlo LUONGO	RESPONSABILE DELL'INTEGRAZIONE DELLE PRESTAZIONI SPECIALISTICHE Ing. Valerio BAJETTI	GEOLOGO Dot. Geol. Giancarlo ALBERTINI	IL COORDINATORE DELLA SICUREZZA IN FASE DI PROGETTAZIONE Ing. Gaetano RANIERI
--	--	--	---

LAE05
L - PROGETTO STRUTTURALE - TOMBINATURE IDRAULICHE
LAE - TM04C TOMBINO CIRCOLARE DN1000 AL KM 0+183
ARMATURA MANUFATTO DI MONTE

CODICE PROGETTO	NOV. PROG.	N. PROG.	REVISIONE	SCALA:
M1324	E	1801	A	1:50

REV.	DESCRIZIONE	DATA	REDATTO	VERIFICATO	APPROVATO
C					
B					
A	EMISSIONE	GENNAIO 2019	GEOM. SIMONE PETRUCCI	ING. FABRIZIO BAJETTI	ING. VALERIO BAJETTI