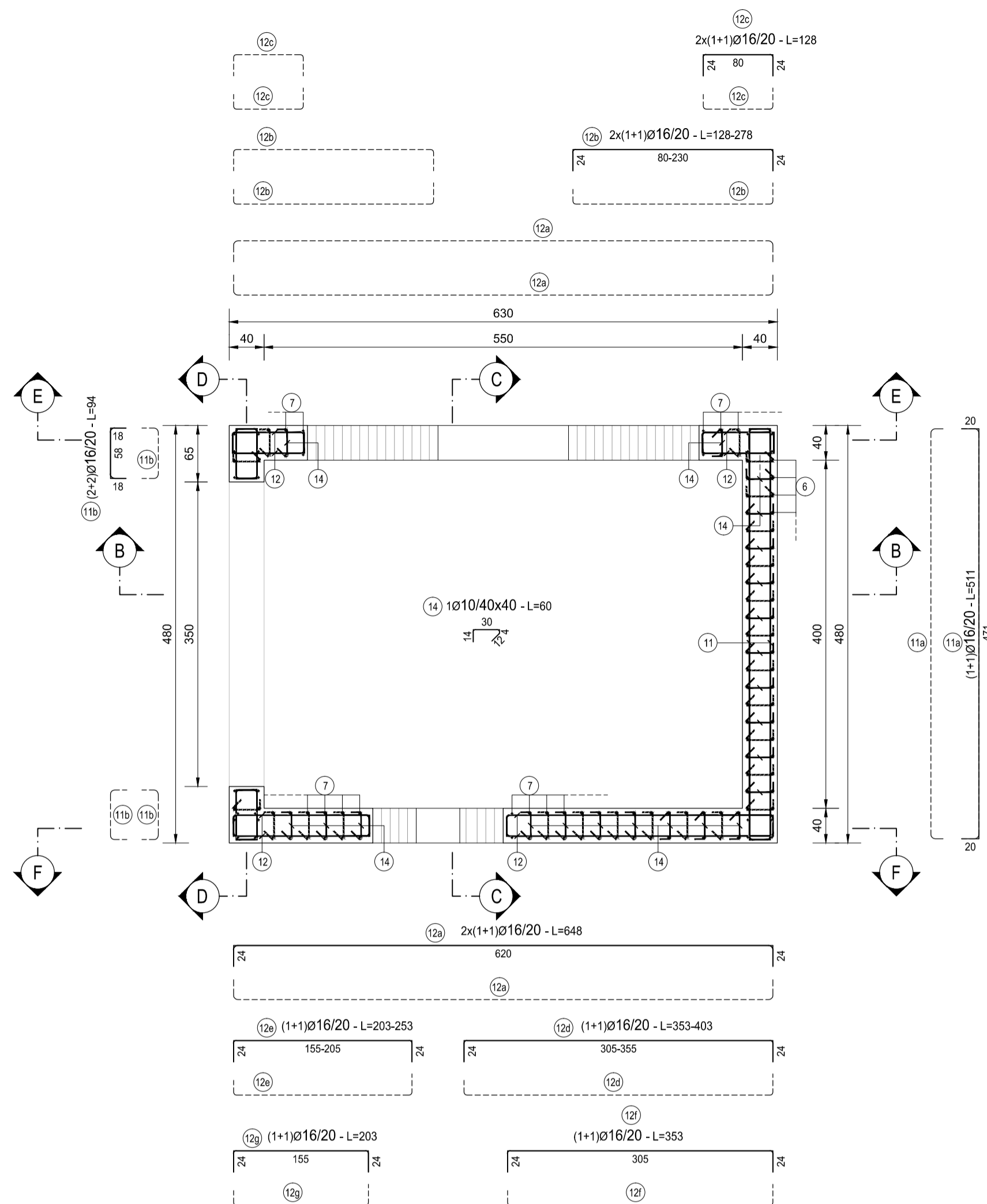
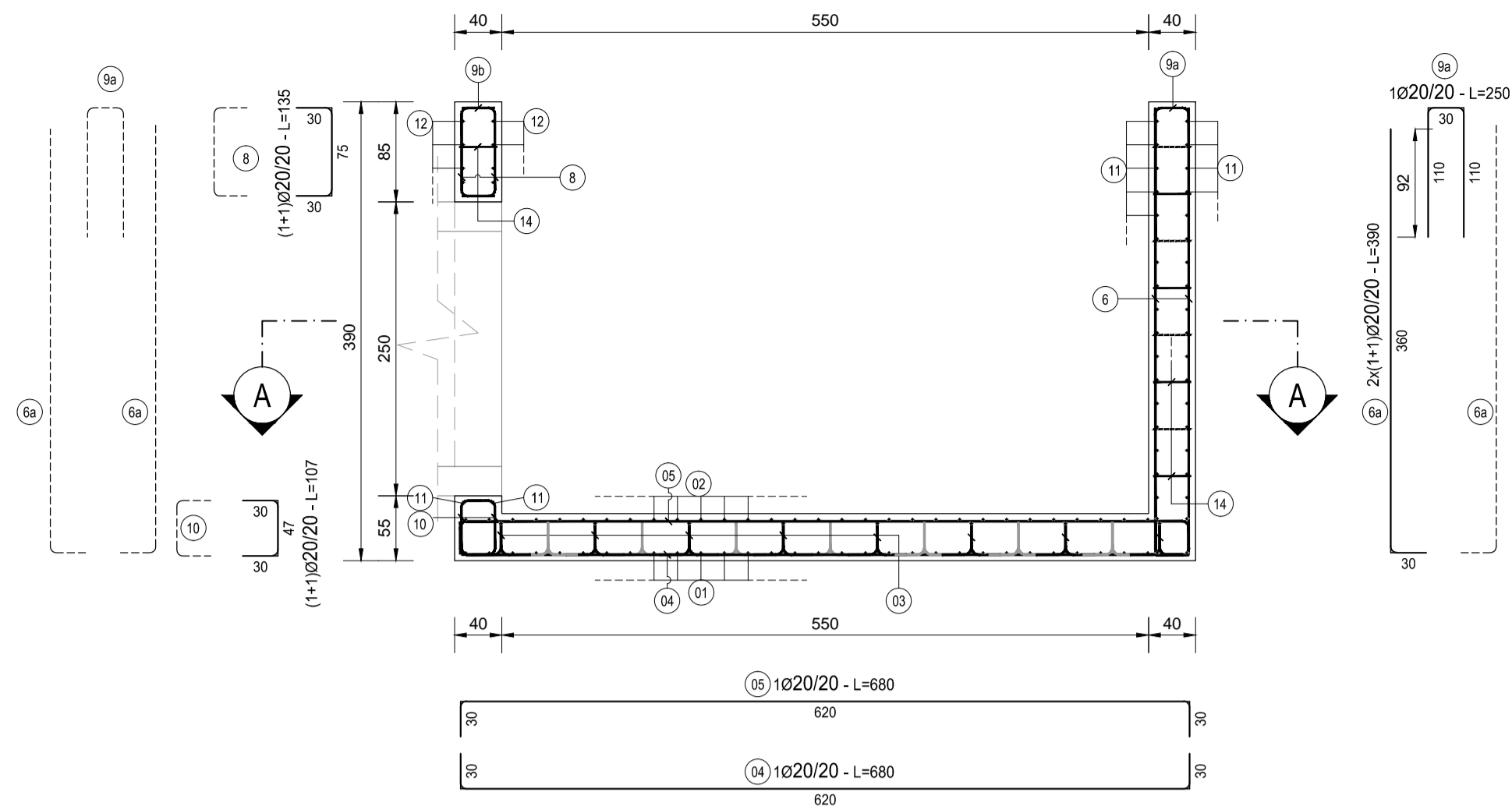


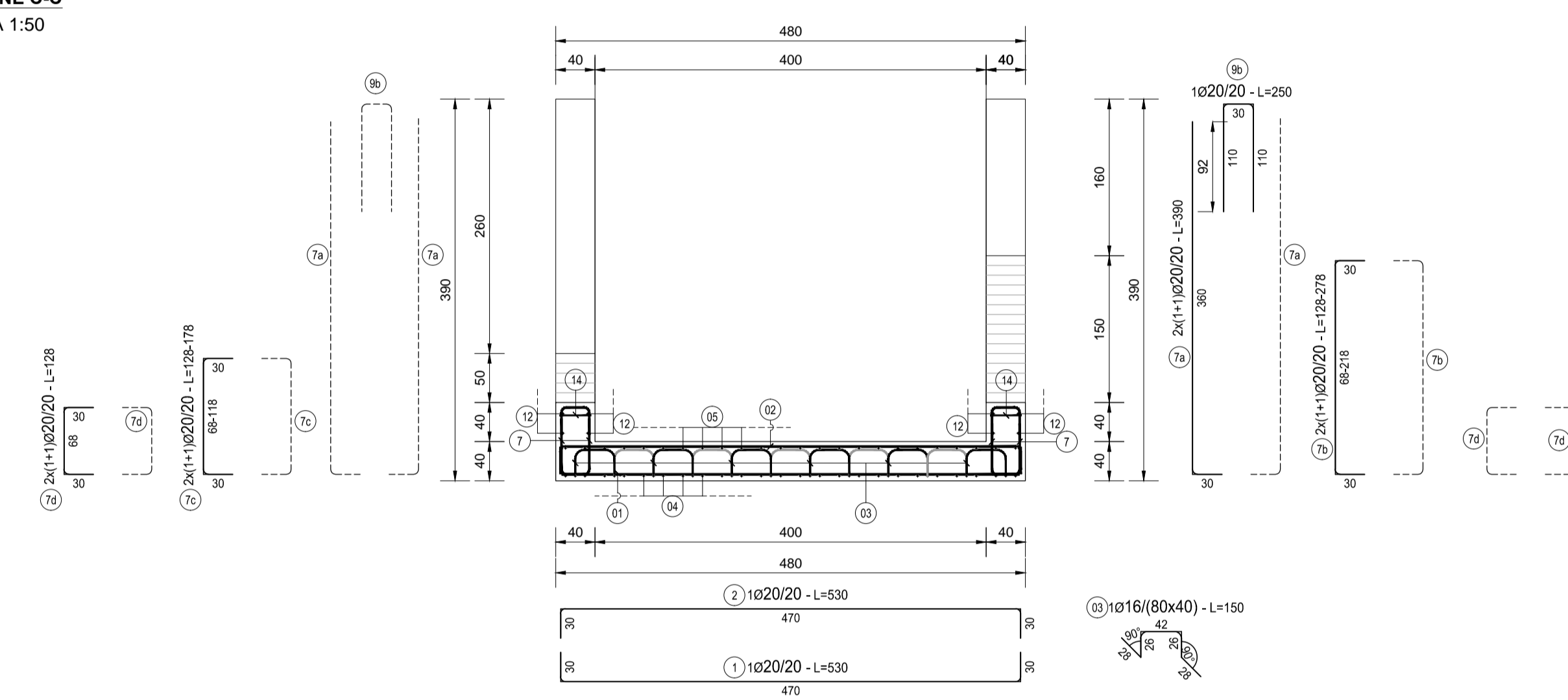
SEZIONE A-A
SCALA 1:50



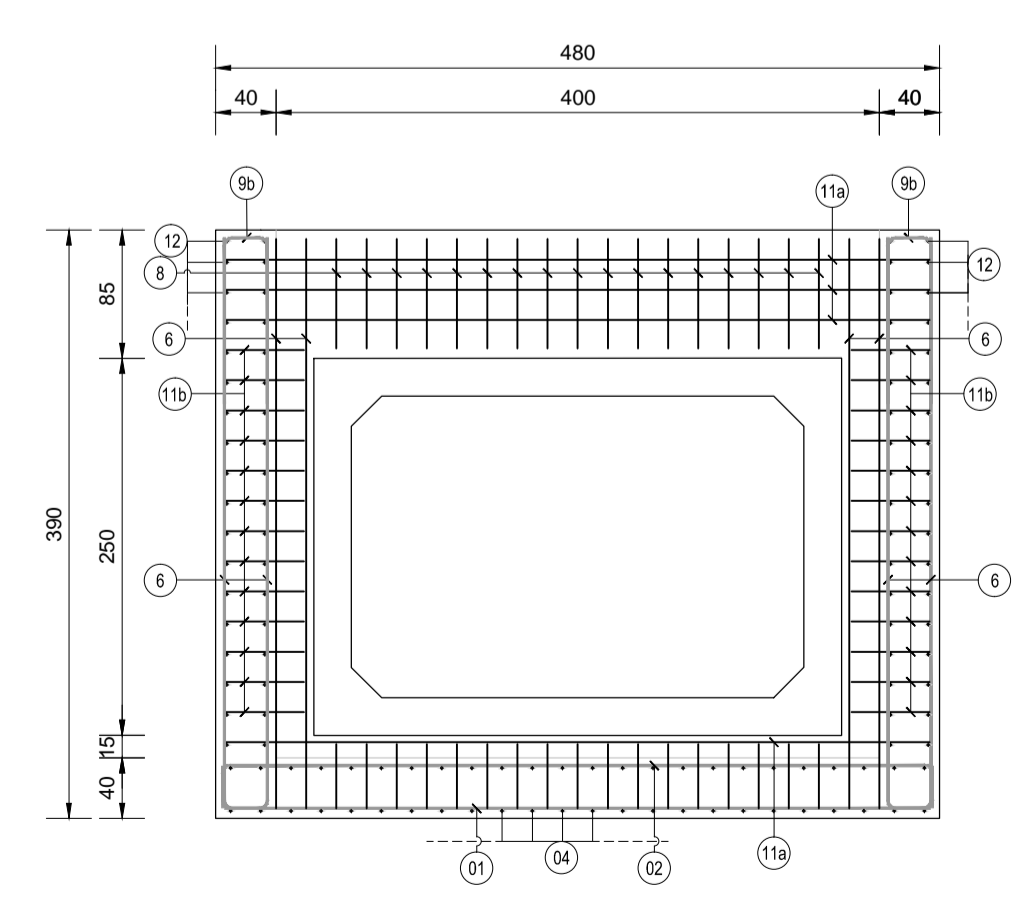
SEZIONE B-B
SCALA 1:50



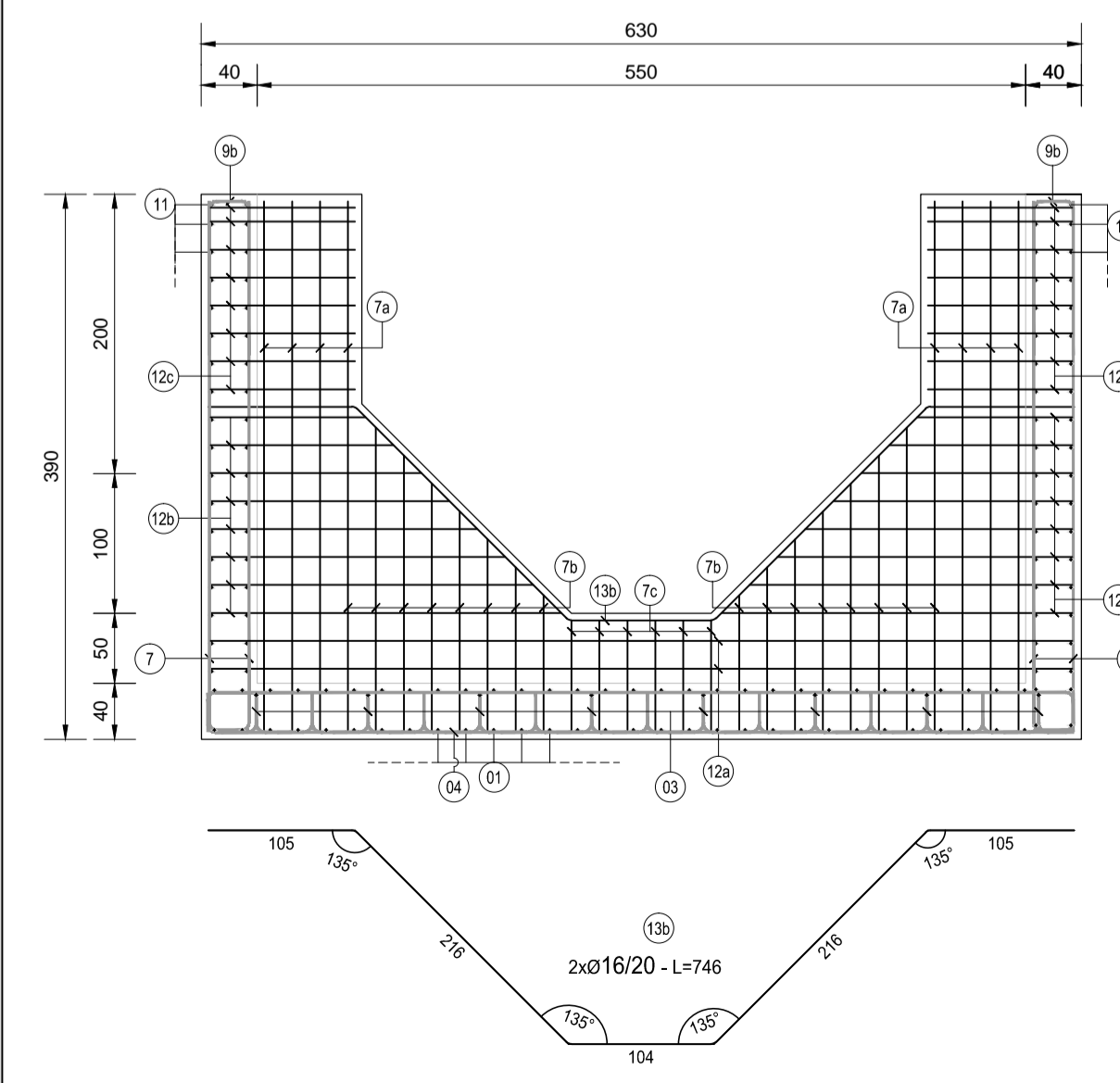
SEZIONE C-C
SCALA 1:50



SEZIONE D-D
SCALA 1:50



SEZIONE E-E
SCALA 1:50



SEZIONE F-F
SCALA 1:50

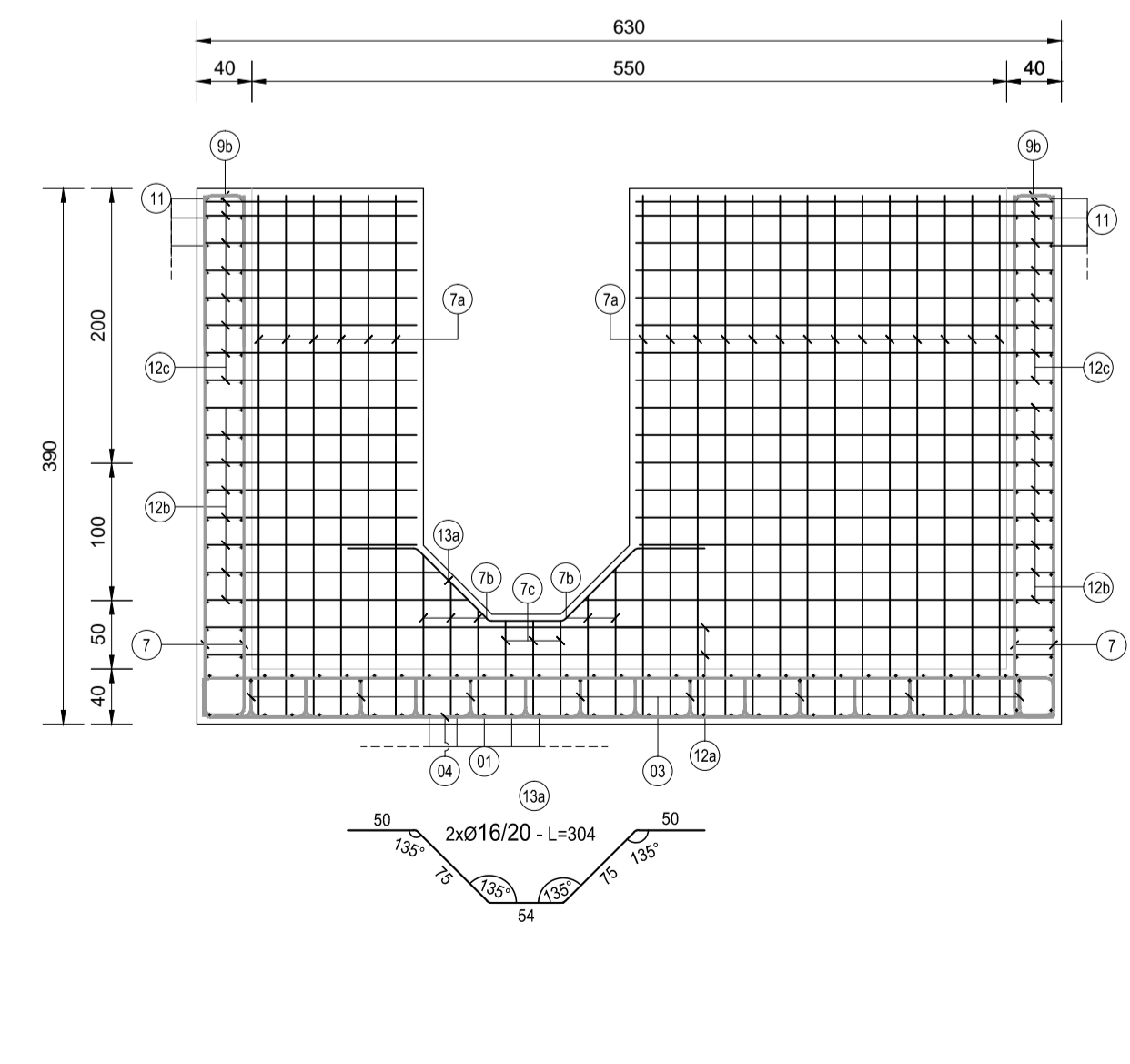
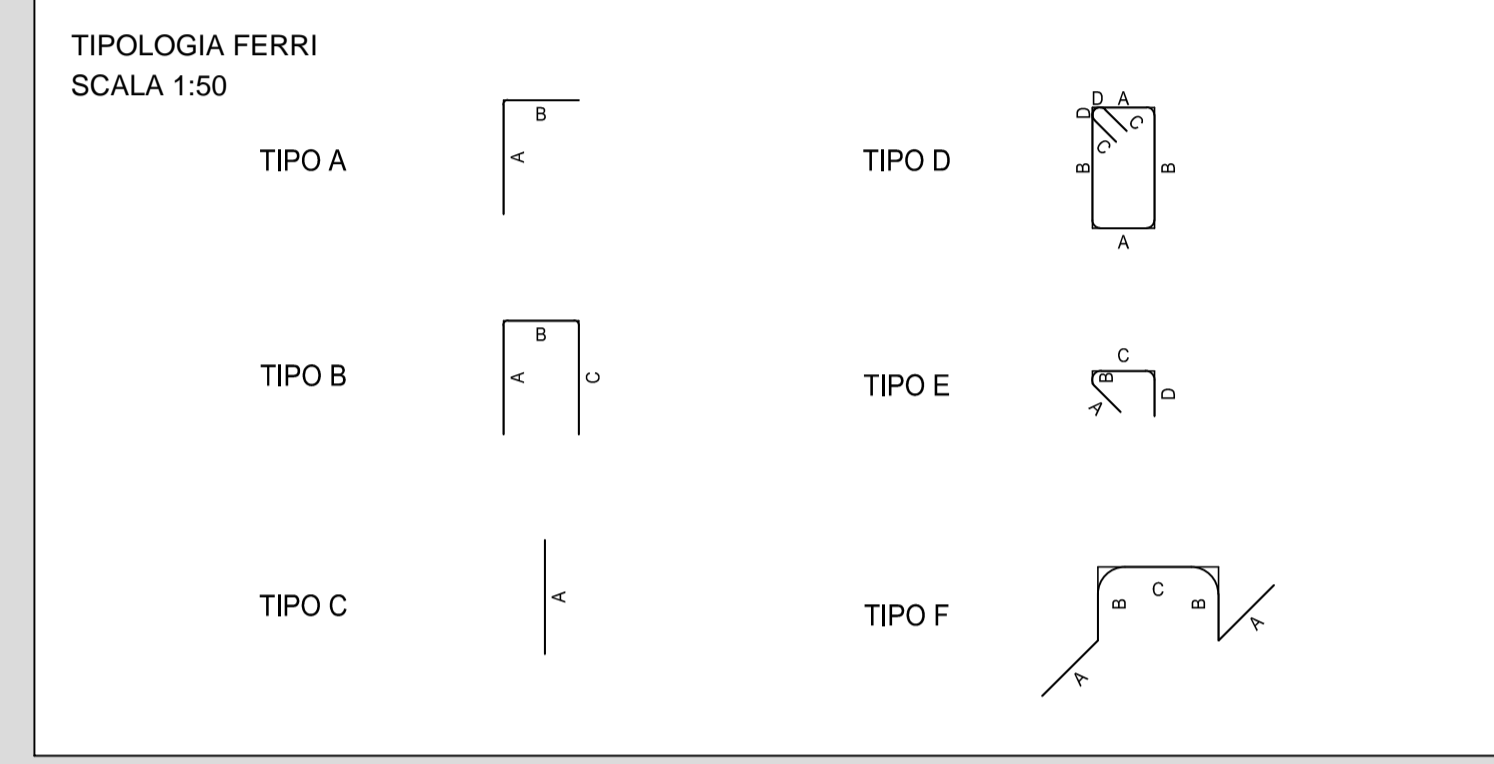


TABELLA FERRI MURO													
TIPO	POS	NOTA	Ø [mm]	PASSO [cm]	A [cm]	B [cm]	C [cm]	D [cm]	L [cm]	N. Bar.	L.TOT [cm]	KG	
B	1	1	20	20	30	470	30	-	530	32	16960	418,05	
B	2	1	20	20	30	470	30	-	530	32	16960	418,05	
F	3	1	16	80x40	28	28	42	-	150	95	14175	223,62	
B	4	1	20	20	30	620	30	-	680	24	16320	402,27	
B	5	1	20	20	30	620	30	-	680	24	16320	402,27	
A	6	a	2x(1+1)	20	20	30	360	-	390	50	19500	480,66	
A	7	a	2x(1+1)	20	20	30	360	-	390	68	26520	653,69	
B	7	b	2x(1+1)	20	20	30	68-128	30	-	203	28	5684	140,10
B	7	c	2x(1+1)	20	20	30	68-118	30	-	153	12	1836	45,26
B	7	d	2x(1+1)	20	20	30	68	30	-	128	20	2560	63,10
B	8	a	1+1	20	20	30	75	30	-	135	34	4590	113,14
B	9	a	1	20	20	110	30	110	-	250	25	6250	154,06
B	9	b	1	20	20	110	30	110	-	250	34	8500	209,52
B	10	1	20	20	30	47	30	-	107	34	3638	89,67	
B	11	a	1+1	16	20	20	471	20	-	511	42	21462	336,57
B	11	b	2x(1+1)	16	20	18	58	18	-	94	52	4888	77,11
B	12	a	2x(1+1)	16	20	24	620	24	-	668	8	5344	84,30
B	12	b	2x(1+1)	16	20	24	80-230	24	-	203	32	6496	102,48
B	12	c	2x(1+1)	16	20	24	80	24	-	128	32	4096	64,62
B	12	d	2x(1+1)	16	20	24	305-355	24	-	378	6	2268	35,78
B	12	e	2x(1+1)	16	20	24	155-255	24	-	228	6	1368	21,58
B	12	f	2x(1+1)	16	20	24	305	24	-	353	26	9178	144,79
B	12	g	2x(1+1)	16	20	24	155	24	-	203	26	5278	83,26
vedi elaborato	13	a	2x	16	-	-	-	-	-	304	2	608	9,59
vedi elaborato	13	b	2x	16	-	-	-	-	-	746	2	1492	23,54
E	14	1	10	40x40	12	4	30	14	60	260	15618,75	96,25	
PESO TOTALE ARMATURA [kg]											4.895,31		

TABELLA RIEPILOGATIVA ELEMENTI			TABELLA RIEPILOGATIVA DIAMETRI		
ELEMENTO	L.TOT [cm]	KG	Ø [mm]	L.TOT [cm]	KG
FONDAZIONE	80735	1864,25	10	15618,75	96,25
ELEVAZIONE	157174,8	3031,05	16	76653	1.209,23
TOT (KG)		4895,31	TOT (KG)		4.895,31



RICHIAMI AD ALTRI ELABORATI
PER LA DEFINIZIONE DELLE CARATTERISTICHE DEI MATERIALI **T00TM00STRSC01**

ANAS S.p.A.
Direzione Progettazione e Realizzazione Lavori

S.S. 38 - LOTTO 4: VARIANTE DI TIRANO DALLO SVINCOLO DI STAZIONA (COMPRESO) ALLO SVINCOLO DI LORETO (CON COLLEGAMENTO ALLA DOGANA DI POSCHIAVO)
S.S. 38 - LOTTO 4: NODO DI TIRANO - TRATTA "A" (SVINCOLO DI BIANZONE - SVINCOLO LA GANDA) E TRATTA "B" (SVINCOLO LA GANDA - CAMPONE IN TIRANO)

PROGETTO ESECUTIVO

STUDIO CORONA Ing. Renato Vaira Progettista Tirano (TN)	ING. RENATO DEL PRETE Ing. Renato Del Prete Ordine degli Ingeg. di Bari e provincia n° 4802/11	ECOPLAN Arch. Nicoletta Fratini Ordine degli Arch. di Bari e provincia n° 4802/11	EG EGG Engineering & Consulting S.r.l.
UNING Ing. Valerio Bajetti Ordine degli Ingeg. di Bari e provincia n° 4802/11	SETAC Ing. Renato Vaira Progettista Tirano (TN)	ARKE INGEGNERIA S.p.A. Ing. Giancarlo Luongo Ordine degli Ingeg. di Bari e provincia n° 4802/11	DOTT. GEOL. DANILLO GALLO Dott. Geol. Danilo Gallo Ordine dei Geologi di Bari e provincia n° 4802/11
VISTO: IL RESPONSABILE DEL PROCEDIMENTO Dott. Ing. Giancarlo LUONGO	RESPONSABILE DELL'INTEGRAZIONE DELLE PRESTAZIONI SPECIALISTICHE Ing. Valerio BAJETTI	GEOLOGO Dott. Geol. Giancarlo ALBERTINI	IL COORDINATORE DELLA SICUREZZA IN FASE DI PROGETTAZIONE Ing. Gaetano RANIERI

LAL06
L - PROGETTO STRUTTURALE - TOMBINATURE IDRAULICHE
LAL - TM07 TOMBINO SCATOLARE AL KM 1+165
ARMATURA MANUFATTO DI VALLE

CODICE PROGETTO	NOME FILE	REVISIONE	SCALA:
PROGETTO	LAL06-P00TM08STRAR12_B.dwg		
PROG. LIV. PROG. N. PROG.			
M 3 2 4	E 1 8 0 1		
CODICE ELAB.	P 0 0 T M 0 8 S T R A R 1 2	B	1:50

C					
B	EMISSIONE A SEGUITO ISTRUTTORIA ANASA	GENNAIO 2020	ING. GIUSEPPE BAIETTI	ING. FABRIZIO BAIETTI	ING. VALERIO BAIETTI
A	EMISSIONE	GENNAIO 2019	ING. GIUSEPPE CRISA'	ING. FABRIZIO BAIETTI	ING. VALERIO BAIETTI
REV.	DESCRIZIONE	DATA	REDATTO	VERIFICATO	APPROVATO