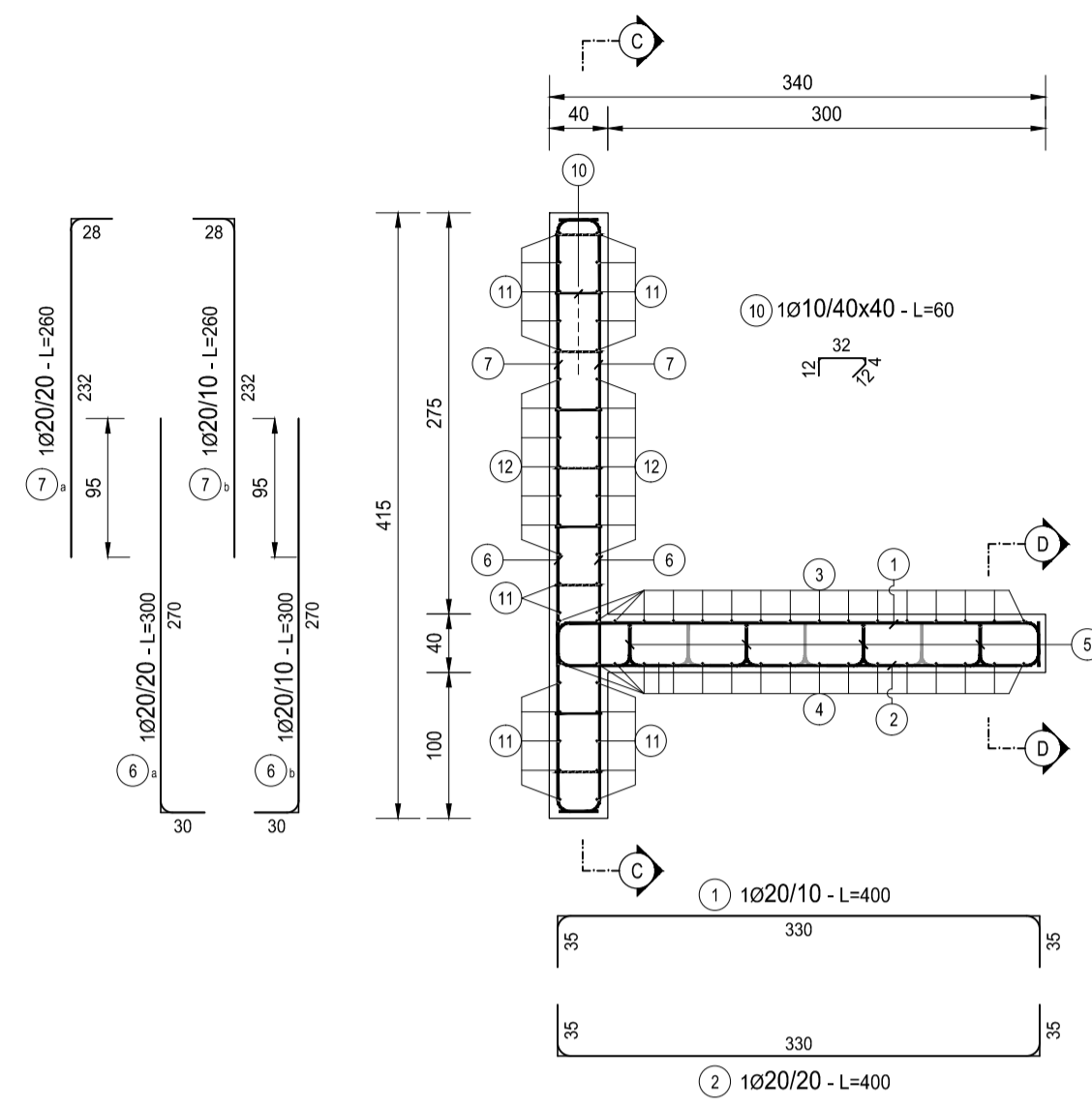
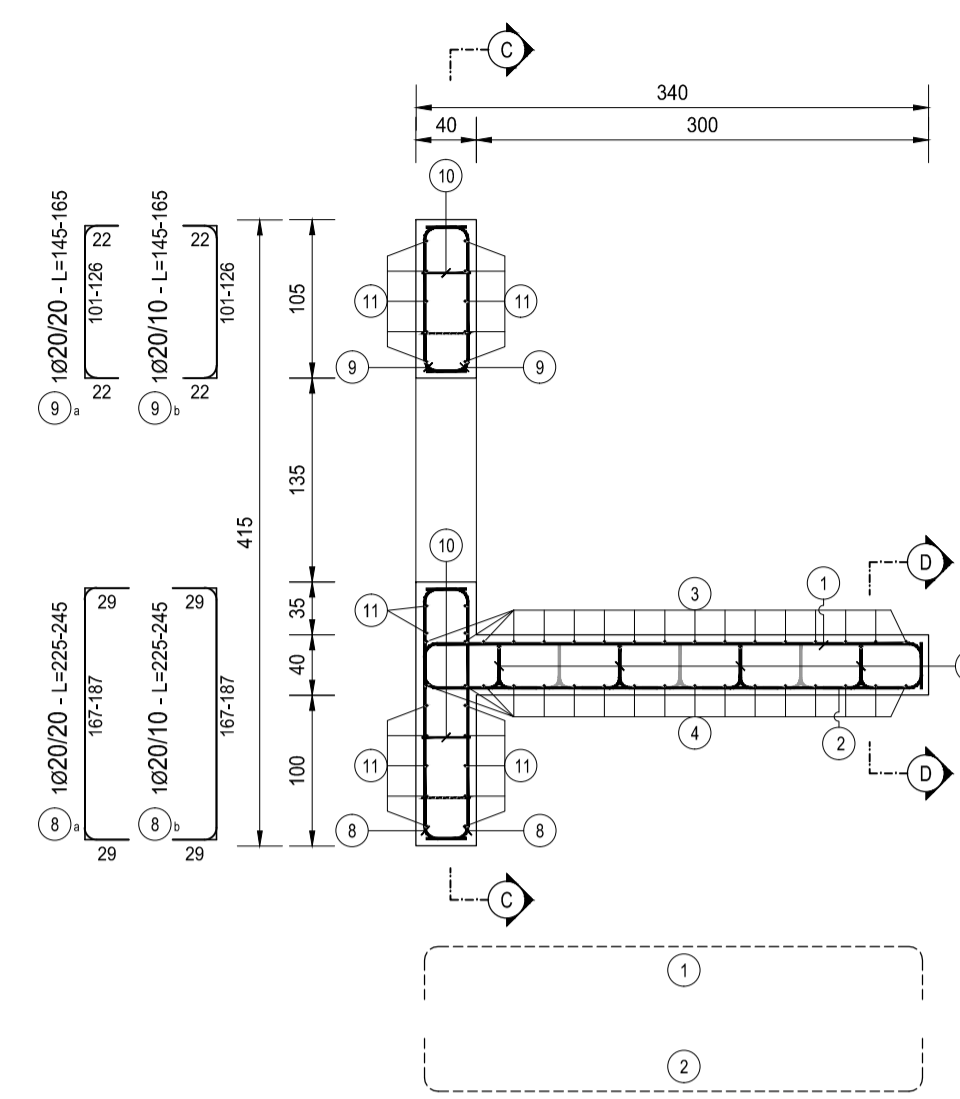


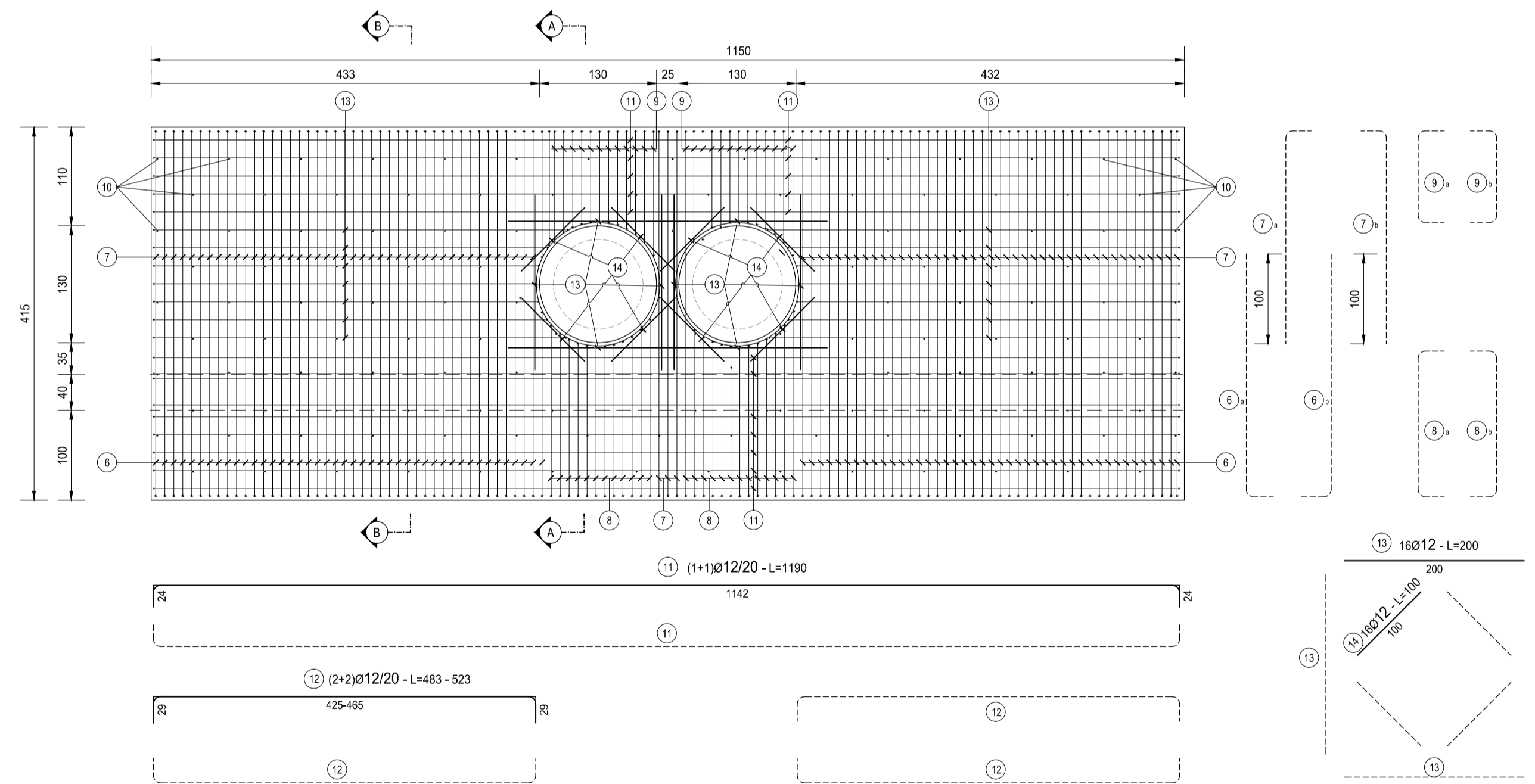
SEZ. A-A
SCALA 1:50



SEZ. B-B
SCALA 1:50



SEZIONE C-C
SCALA 1:50



SEZIONE C-C
SCALA 1:25

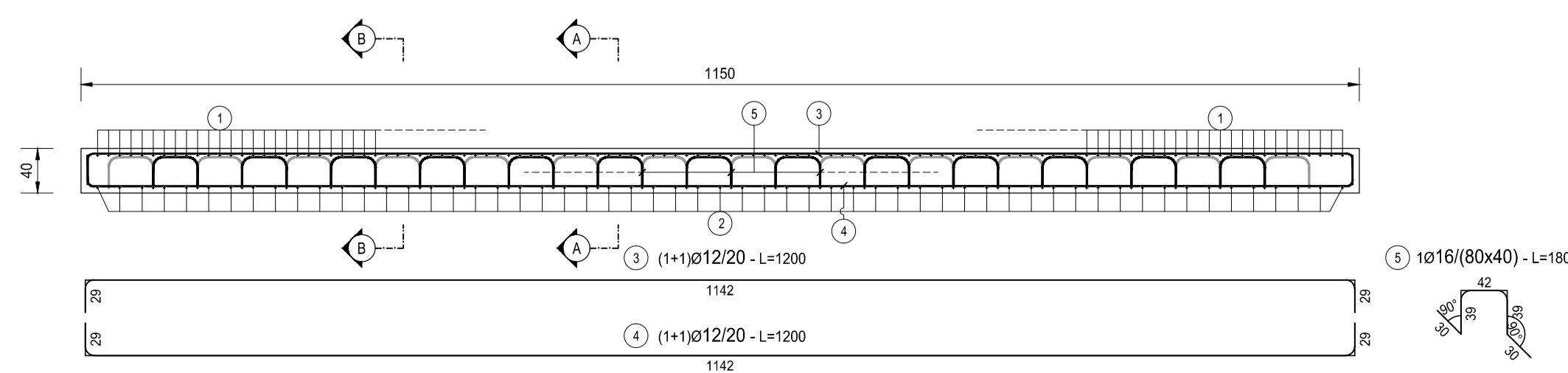
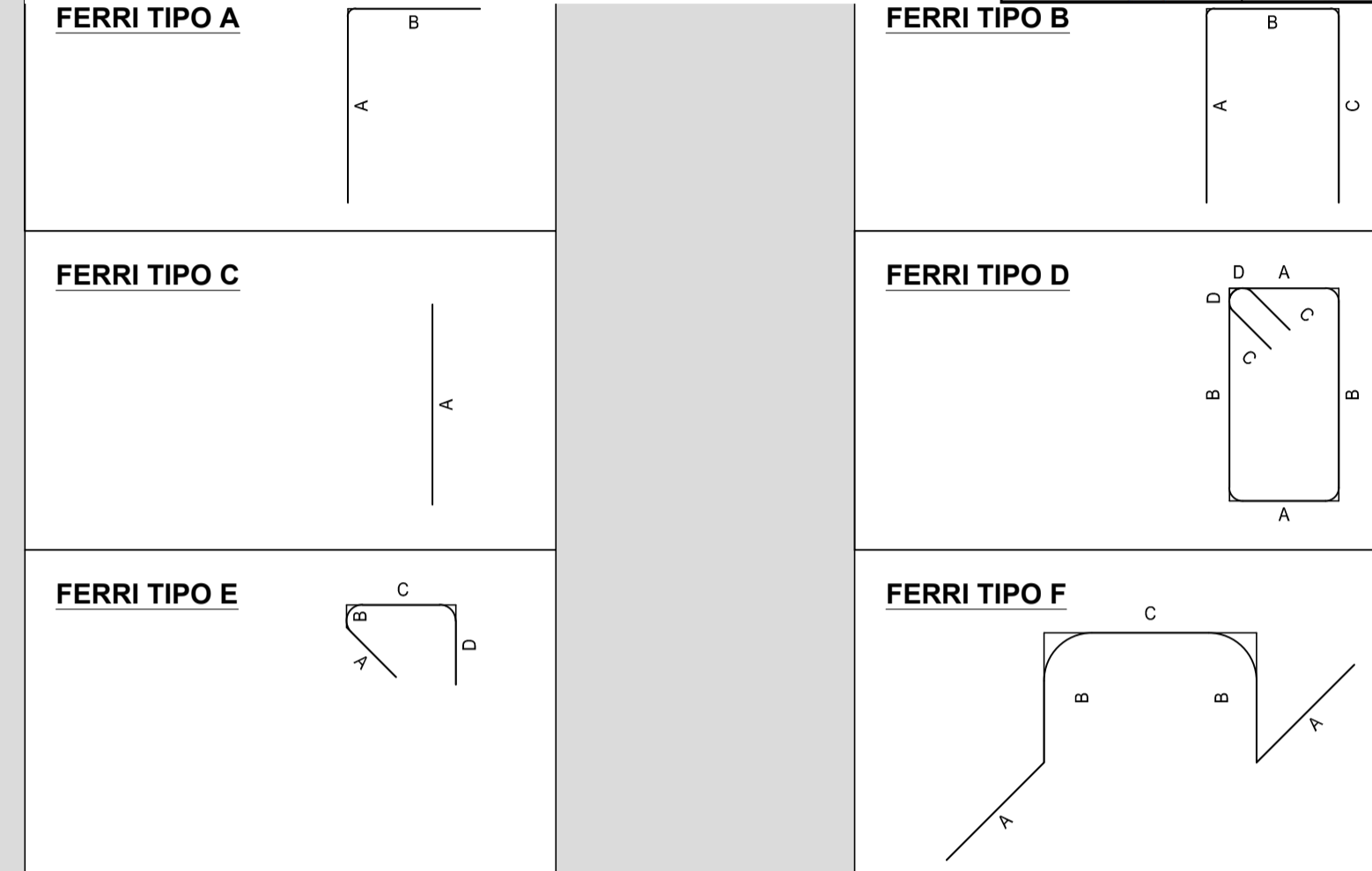


TABELLA FERRI MURO													
TIPO	POS	NOTA	φ [mm]	PASSO [cm]	A [cm]	B [cm]	C [cm]	D [cm]	L [cm]	N. Bar.	L.TOT [cm]	KG	
A	6 a	1	20	20	30	270	-	-	300	46	13800	340,16	
A	6 b	1	20	10	30	270	-	-	300	92	27600	680,31	
A	7 a	1	20	20	28	232	-	-	260	46	11960	294,80	
A	7 b	1	20	10	28	232	-	-	260	92	23920	589,60	
B	1	1	20	10	35	330	35	-	400	114	45600	1.123,99	
B	2	1	20	20	35	330	35	-	400	57	22800	562,00	
B	3	1	12	20	29	1142	29	-	1200	17	20400	181,02	
B	4	1	12	20	29	1142	29	-	1200	17	20400	181,02	
B	8 a	1	16	20	29	167-182	29	-	235	12	2820	44,49	
B	8 b	1	16	20	29	167-182	29	-	235	24	5640	88,97	
B	9 a	1	16	20	29	101-126	29	-	158	12	1890	29,82	
B	9 b	1	16	20	29	101-126	29	-	158	24	3780	59,63	
B	11	1+1	12	20	24	1142	24	-	1190	24	28560	253,43	
B	12	2+2	12	20	29	425-465	29	-	503	28	14084	124,98	
C	13	1	12	-	200	-	-	-	200	16	3200	28,40	
C	14	1	12	-	100	-	-	-	100	16	1600	14,20	
E	10	1	10	40x40	12	4	32	12	60	250	15000	92,43	
F	5	1	16	80x40	30	39	42	-	180	100	18000	283,96	
PESO TOTALE ARMATURA [kg]												4.973,21	

TABELLA RIEPILOGATIVA ELEMENTI			TABELLA RIEPILOGATIVA DIAMETRI		
ELEMENTO	L.TOT [cm]	KG	φ [mm]	L.TOT [cm]	KG
FONDAZIONE	166080	3771,89	10	15000	92,43
ELEVAZIONE	114974	1201,32	12	89244	783,05
TOT (KG)		4973,21	TOT (KG)		1.382,34



RICHIAMI AD ALTRI ELABORATI
PER LA DEFINIZIONE DELLE CARATTERISTICHE DEI MATERIALI **L0101 - T00TM00STRSC01**

ANAS S.p.A.
Direzione Progettazione e Realizzazione Lavori

S.S. 38 - LOTTO 4: VARIANTE DI TIRANO DALLO SVINCOLO DI STAZZONA (COMPRESO) ALLO SVINCOLO DI LORETO (CON COLLEGAMENTO ALLA DOGGANA DI POSCHIAVO)
S.S. 38 - LOTTO 4: NODO DI TIRANO - TRATTA "A" (SVINCOLO DI BIANZONE - SVINCOLO LA GANDA) E TRATTA "B" (SVINCOLO LA GANDA - CAMPONE IN TIRANO)

PROGETTO ESECUTIVO

STUDIO CORONA Ing. Valerio Bajetti Ordine Ingeg. 4 Roma (RM) - 00187	ING. RENATO DEL PRETE Ing. Renato Del Prete Ordine Ingeg. 4 Bari (BA) - 00131	ECOPLAN Arch. Nicoletta Fratini Ordine Arch. 4 Roma (RM) - 00187	EG EGG Engineering & Design S.r.l.
UNING Ing. Renato Vaira Ordine Ingeg. 4 Torino (TO) - 00187	SETAC Ingegneria S.r.l. Trasporti Ambiente Costruzioni	ARKE' INGEGNERIA S.r.l.	DOTT. GEOL. DANILO GALLO Dott. Geol. Danilo Gallo Ordine Geol. 4 Reggio Emilia (RE) - 00187

VISTO: IL RESPONSABILE DEL PROCEDIMENTO Dott. Ing. Giancarlo LUONGO	RESPONSABILE DELL'INTEGRAZIONE DELLE PRESTAZIONI SPECIALISTICHE Ing. Valerio BAJETTI	GEOLOGO Dott. Geol. Danilo GALLO	IL COORDINATORE DELLA SICUREZZA IN FASE DI PROGETTAZIONE Ing. Gaetano RANIERI
---	--	--	---

LAN05
L - PROGETTO STRUTTURALE - TOMBINATURE IDRAULICHE
LAN - TM10B TOMBINO CIRCOLARE 2 DN1000 AL KM 2+119
ARMATURA MANUFATTO DI VALLE

CODICE PROGETTO PROGETTO: M1324 LIV. PROG.: E N. PROG.: 1801	NOME FILE LAN05-P00TM10STRAR03_A.dwg	REVISIONE A	SCALA: 1:50
--	--	-----------------------	-----------------------

C				
B				
A	EMISSIONE	GENNAIO 2019	GEOM. SIMONE PETRUCCI	ING. FABRIZIO BAJETTI
REV.	DESCRIZIONE	DATA	REDATTO	VERIFICATO / APPROVATO