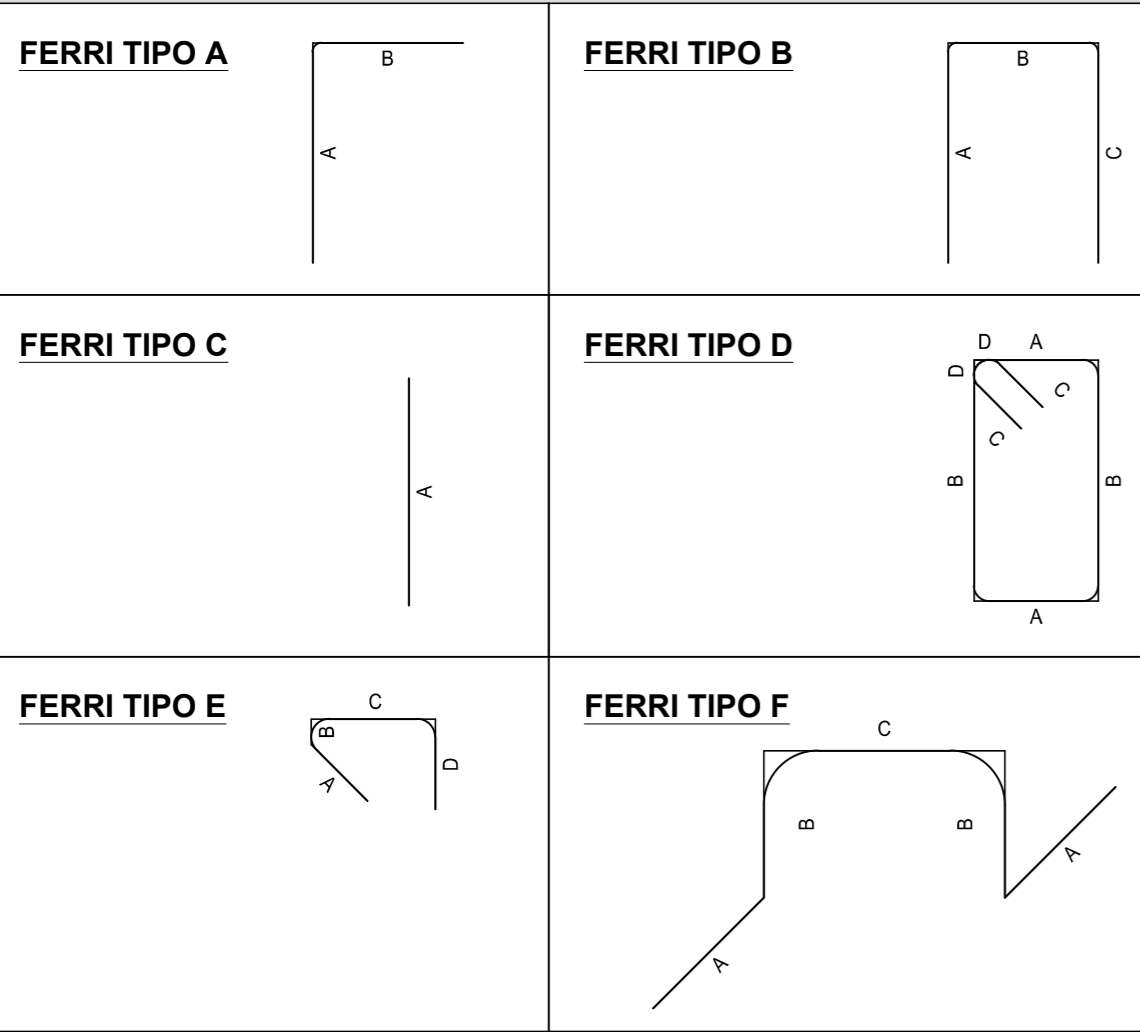
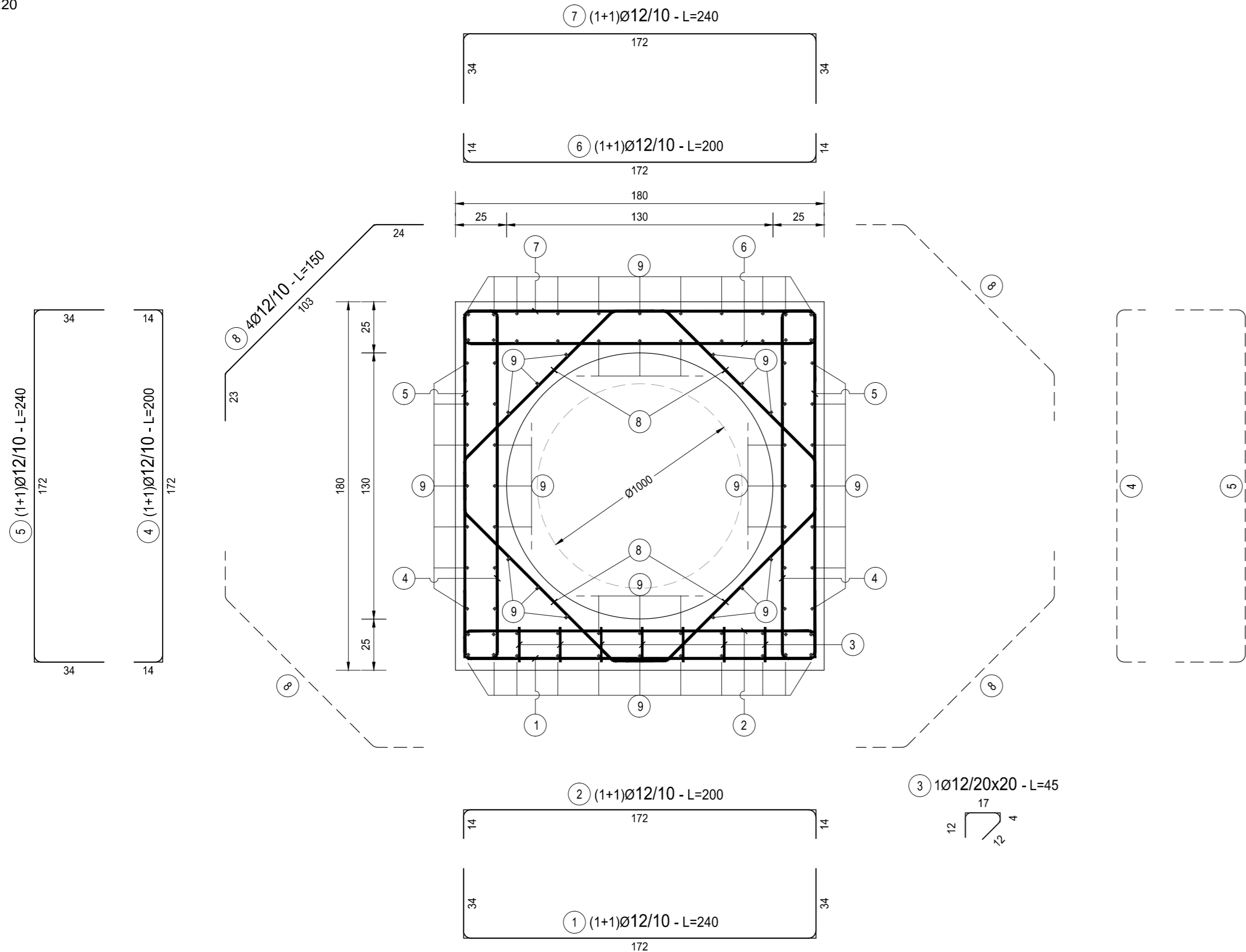


**SEZIONE BAULATURA**

SCALA 1:20



TIPO	POS	NOTA	φ [mm]	PASSO [cm]	A [cm]	B [cm]	C [cm]	D [cm]	L. [cm]	N. Bar.	L.TOT [cm]	KG
B	1	1	12	10	34	172	34	-	240	5	1200	10,65
B	2	1	12	10	14	172	14	-	200	5	1000	8,87
B	4	1+1	12	10	14	172	14	-	200	5	1000	8,87
B	5	1+1	12	10	34	172	34	-	240	5	1200	10,65
B	6	1	12	10	14	172	14	-	200	5	1000	8,87
B	7	1	12	10	34	172	34	-	240	5	1200	10,65
E	3	1	12	20x20	12	4	17	12	45	35	1575	13,98
vedi disegno	8	4	12	10	-	-	-	-	150	20	3000	26,62
vedi disegno	9	-	12	20	-	-	-	-	120	84	10080	89,45
<b>PESO TOTALE ARMATURA [kg]</b>											<b>188,61</b>	

φ [mm]	L.TOT [cm]	KG
12	21255	188,61
<b>TOT (KG)</b>		<b>188,61</b>

**RICHIAMI AD ALTRI ELABORATI**

PER LA DEFINIZIONE DELLE CARATTERISTICHE DEI MATERIALI **T00TM00STRSC01**



**S.S. 38 - LOTTO 4: VARIANTE DI TIRANO DALLO SVINCOLO DI STAZZONA (COMPRESO) ALLO SVINCOLO DI LORETO (CON COLLEGAMENTO ALLA DOGANA DI POSCHIAVO)**

**S.S. 38 - LOTTO 4: NODO DI TIRANO - TRATTA "A" (SVINCOLO DI BIANZONE - SVINCOLO LA GANDA) E TRATTA "B" (SVINCOLO LA GANDA - CAMPONE IN TIRANO)**

**PROGETTO ESECUTIVO**

<b>STUDIO CORONA</b> Ing. Renato Vaira Ordine degli Ingg. di Torino e provincia n° 4663 W	<b>ING. RENATO DEL PRETE</b> Ing. Renato Del Prete Ordine degli Ingg. di Bari e provincia n° 444933	<b>ECOPLAN</b> Arch. Nicoletta Frattini Ordine degli Arch. di Torino e provincia n° 444933	<b>EG</b> E&G Engineering & Graphics S.r.l. Ing. Gabriele Inceochi Ordine degli Ingg. di Roma e provincia n° A-12102
<b>UNING</b> Società designata: GA&M. Prof. Ing. Matteo Ranieri Ordine degli Ingg. di Bari e provincia n° 1137	<b>SETAC</b> Srl Servizi di Engineering Trasporti Ambiente Costruzioni Prof. Ing. Luigi Monterisi Ordine degli Ingg. di Bari e provincia n° 1771	<b>ARKE' INGENGERIA</b> s.r.l. Ing. Giocchino Angarano Ordine degli Ingg. di Bari e provincia n° 5970	<b>DOTT. GEOL. DANILO GALLO</b> Dott. Geol. Danilo Gallo Ordine dei Geologi della Regione Puglia n° 588

VISTO: IL RESPONSABILE DEL PROCEDIMENTO Dott. Ing. Giancarlo LUONGO	RESPONSABILE DELL'INTEGRAZIONE DELLE PRESTAZIONI SPECIALISTICHE Ing. Valerio BAJETTI	GEOLOGO Dott. Geol. Francesco AMANTIA SCUDIERI	IL COORDINATORE DELLA SICUREZZA IN FASE DI PROGETTAZIONE Ing. Gaetano RANIERI
--	---	---	--

**LAP04**

**L - PROGETTO STRUTTURALE - TOMBINATURE IDRAULICHE**

**LAP - TM10SX TOMBINO CIRCOLARE DN1000 AL KM 0+412**

ARMATURA BAULATURA

CODICE PROGETTO	NOME FILE	REVISIONE	SCALA:
PROGETTO LIV. PROG. N. PROG.	LAP04-S03TM10STRAR01_A.dwg		
<b>M</b> <b>I</b> <b>3</b> <b>2</b> <b>4</b> <b>E</b> <b>1</b> <b>8</b> <b>0</b> <b>1</b>	CODICE ELAB. <b>S</b> <b>0</b> <b>3</b> <b>T</b> <b>M</b> <b>1</b> <b>0</b> <b>S</b> <b>T</b> <b>R</b> <b>A</b> <b>R</b> <b>0</b> <b>1</b>	<b>A</b>	1:20
REV.	DESCRIZIONE	DATA	REDDATTO
C			
B			
A	EMISSIONE	GENNAIO 2019	ING. GIUSEPPE CRISÀ
			ING. FABRIZIO BAJETTI
			ING. VALERIO BAJETTI
REV.	DESCRIZIONE	DATA	VERIFICATO APPROVATO