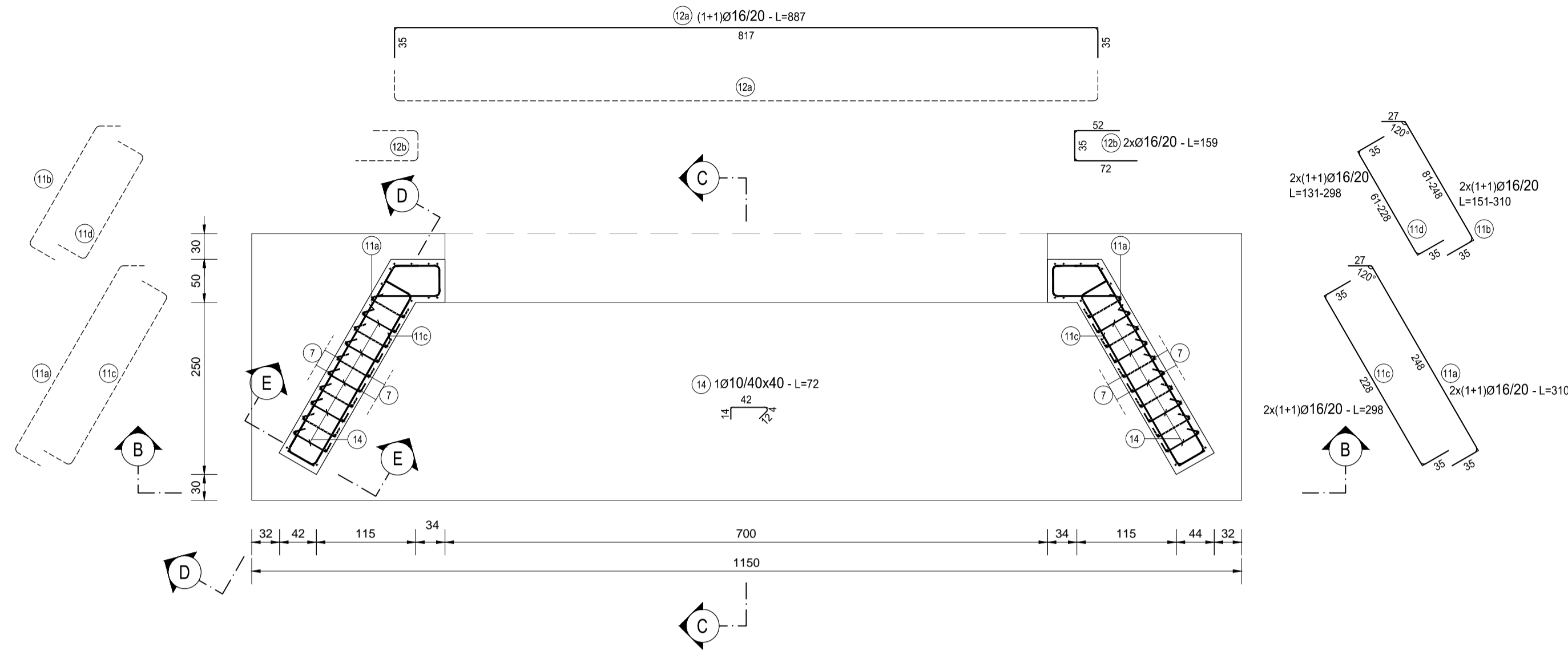
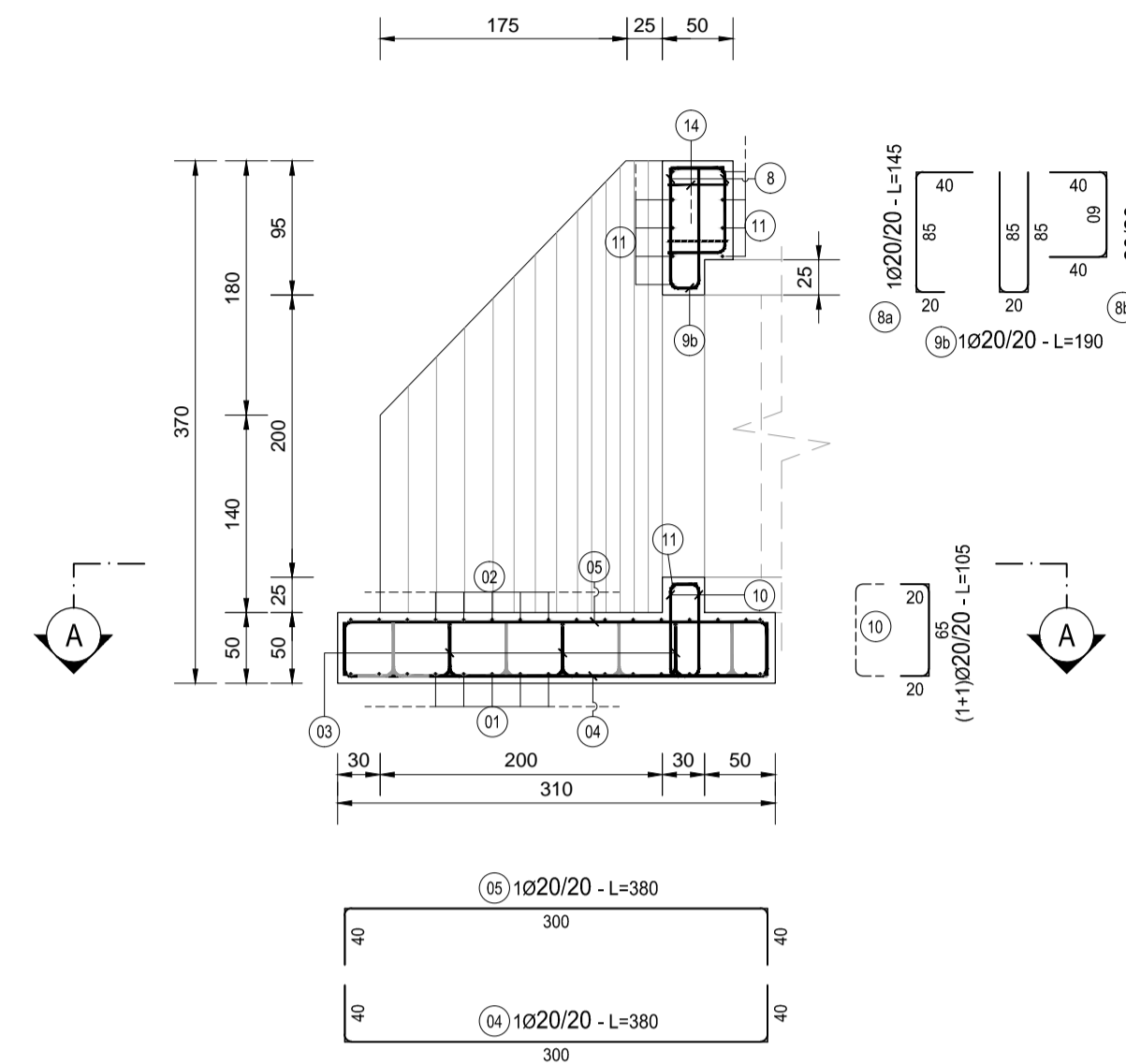


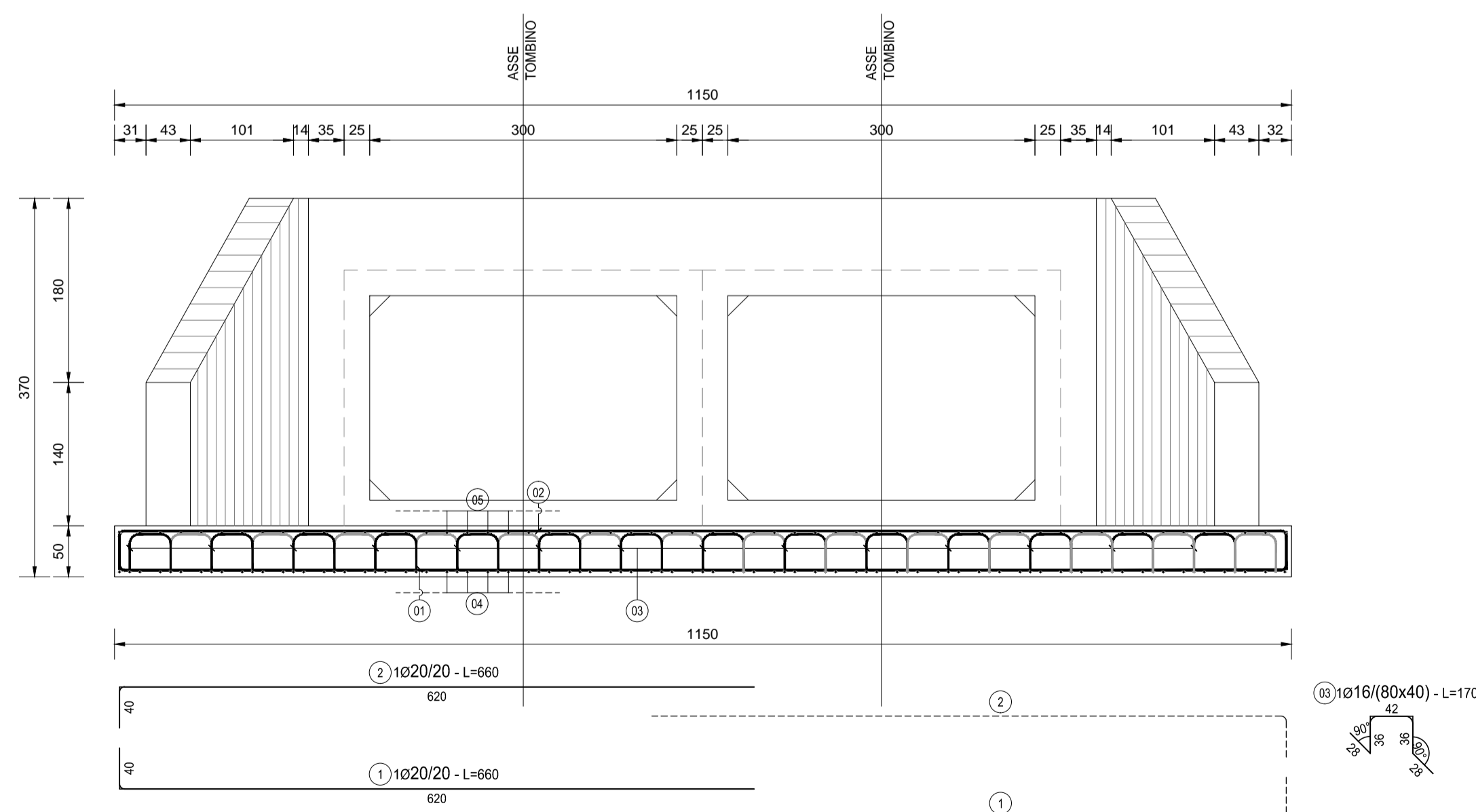
**SEZIONE A-A**  
SCALA 1:50



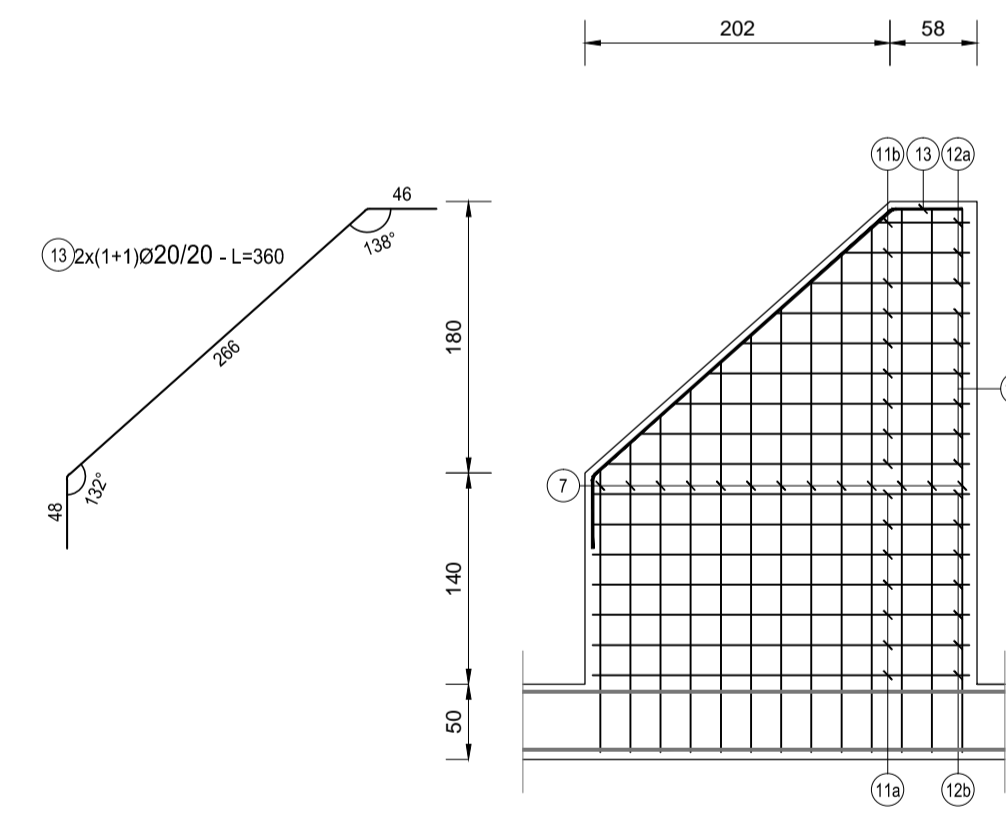
**SEZIONE C-C**  
SCALA 1:50



**SEZIONE B-B**  
SCALA 1:50



**SEZIONE D-D**  
SCALA 1:50



**SEZIONE E-E**  
SCALA 1:50

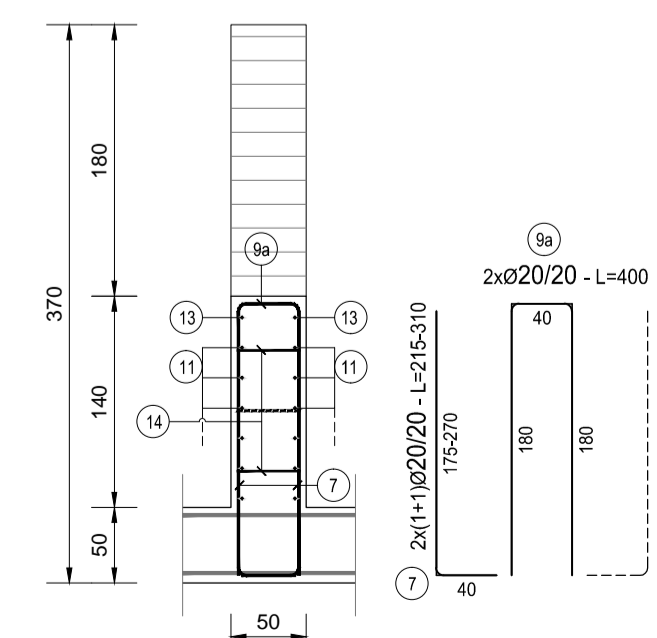
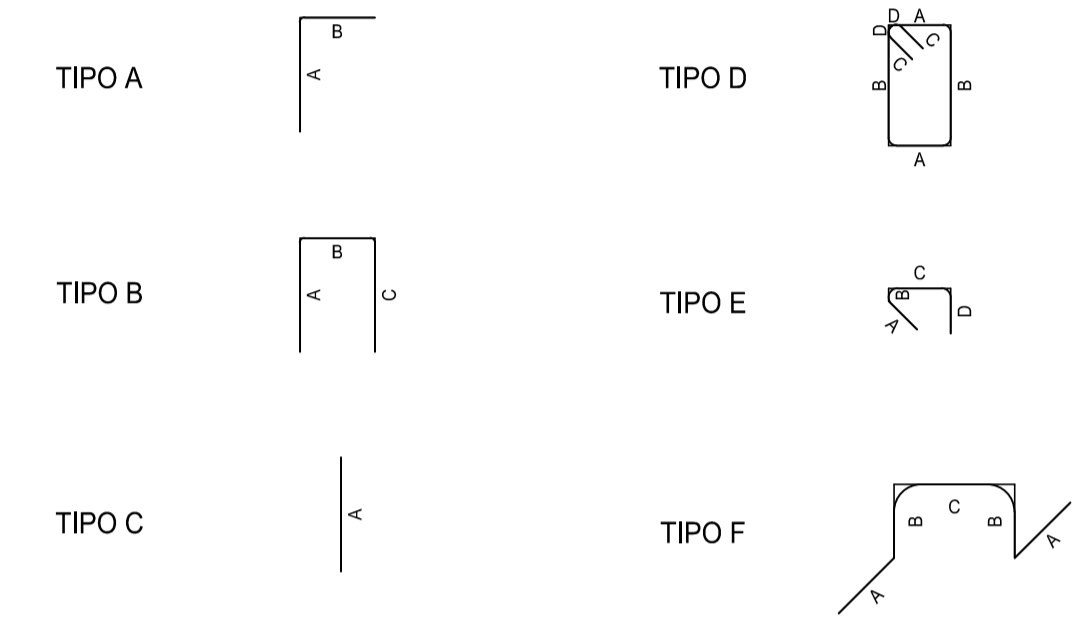


TABELLA FERRI MURO													
TIPO	POS	NOTA	Ø [mm]	PASSO [cm]	A [cm]	B [cm]	C [cm]	D [cm]	L [cm]	N. Bar.	L.TOT [cm]	KG	
A	1	1+1	20	20	40	620	-	-	660	32	21120	520.59	
A	2	1+1	20	20	40	620	-	-	660	32	21120	520.59	
F	3	1	16	80x40	28	36	42	-	170	116	19720	311.09	
B	4	1	20	20	40	300	40	-	380	58	22040	543.26	
B	5	1	20	20	40	300	40	-	380	58	22040	543.26	
A	7	a	2x(1+1)	20	20	30	175-270	-	253	62	15655	385.88	
B	8	a	1	20	20	40	85	20	145	18	2610	64.33	
B	8	b	1	20	20	40	60	40	140	18	2520	62.12	
B	9	a	1	20	20	180	40	180	400	31	12400	305.65	
B	9	b	1	20	20	85	20	85	190	18	3420	84.30	
B	10	1+1	20	20	20	65	20	-	105	36	3780	93.17	
B	11	a	1+1	16	20	27	248	35	-	310	7	2170	34.23
B	11	b	1+1	16	20	27	81-248	35	-	231	9	2074.5	32.73
B	11	c	1+1	16	20	35	228	35	-	298	7	2086	32.91
B	11	d	1+1	16	20	27	61-228	35	-	215	9	1930.5	30.45
B	12	a	(1+1)	16	20	35	817	35	-	887	6	5322	83.96
B	12	b	2x	16	20	62	35	72	-	159	26	4134	65.22
B	13	1	16	20	48	266	46	-	360	4	1440	22.72	
E	14	1	10	40x40	12	4	42	14	72	166	11952	73.65	
<b>PESO TOTALE ARMATURA [kg]</b>											<b>3 810.10</b>		

TABELLA RIEPILOGATIVA ELEMENTI			TABELLA RIEPILOGATIVA DIAMETRI		
ELEMENTO	L.TOT [cm]	KG	Ø [mm]	L.TOT [cm]	KG
FONDAZIONE	106040	2438.79	10	11952	73.65
ELEVAZIONE	71494	1371.31	16	38877	613.30
<b>TOT (KG)</b>		<b>3810.10</b>	<b>TOT (KG)</b>		<b>3 810.10</b>

**TIPOLOGIA FERRI**



**RICHIAMI AD ALTRI ELABORATI**

PER LA DEFINIZIONE DELLE CARATTERISTICHE DEI MATERIALI **T00TM00STRSC01**

**ANAS S.p.A.**  
Direzione Progettazione e Realizzazione Lavori

**S.S. 38 - LOTTO 4: VARIANTE DI TIRANO DALLO SVINCOLO DI STAZIONA (COMPRESO) ALLO SVINCOLO DI LORETO (CON COLLEGAMENTO ALLA DOGIANA DI POSCHIAVO)**  
**S.S. 38 - LOTTO 4: NODO DI TIRANO - TRATTA "A" (SVINCOLO DI BIANZONE - SVINCOLO LA GANDA) E TRATTA "B" (SVINCOLO LA GANDA - CAMPONE IN TIRANO)**

**PROGETTO ESECUTIVO**

<b>STUDIO CORONA</b> Ing. Valerio Bajetti Codice Reg. Ing. 6 Bari provincia n° A/0211	<b>ING. RENATO DEL PRETE</b> Ing. Renato Del Prete Codice Reg. Ing. 6 Bari provincia n° A/0211	<b>ECOPLAN</b> Arch. Nicoletta Frattini Codice Reg. Arch. 6 Torino provincia n° A/0303	<b>EC</b> 1880 Engineering & Grafica S.r.l. Ing. Gabriele Inocenti Codice Reg. Ing. 6 Torino provincia n° A/0302
<b>UNING</b> CORSO DI INGENNERIA Società specializzata <b>GA&amp;M</b> Prof. Ing. Matteo Ranieri Codice Reg. Ing. 6 Bari provincia n° T/137	<b>SETAC</b> Società specializzata Ingegneria S.p.A. Trasporti Ambiente Contratti Prof. Ing. Luigi Montersini Codice Reg. Ing. 6 Torino provincia n° T/174	<b>ARKE</b> INGEGNERIA S.p.A. Ingegneria S.p.A. Ing. Giuseppino Angerano Codice Reg. Ing. 6 Bari provincia n° A/0203	<b>DOTT. GEOL. DANILO GALLO</b> Dot. Geol. Danilo Gallo Codice del Geologo 6100 Regione Puglia
VISTO: IL RESPONSABILE DEL PROCEDIMENTO Dott. Ing. Giancarlo LUONGO	RESPONSABILE DELL'INTEGRAZIONE DELLE PRESTAZIONI SPECIALISTICHE Ing. Valerio BAJETTI	GEOLOGO Dott. Geol. Danilo GALLO	IL COORDINATORE DELLA SICUREZZA IN FASE DI PROGETTAZIONE Ing. Gaetano RANIERI

**LBB05**  
**L - PROGETTO STRUTTURALE - TOMBINATURE IDRAULICHE LBB - TM16SX TOMBINO SCATOLARE DX AL KM 0+297 - VAL DI GONDO**  
ARMATURA MANUFATTO DI VALLE

CODICE PROGETTO: LBB05-S09TM16STRAR03\_A.dwg  
NOME FILE: LBB05-S09TM16STRAR03\_A.dwg  
REVISIONE: A  
SCALA: 1:50

PROGETTO: M | 3 | 2 | 4 | E | 1 | 8 | 0 | 1  
CODICE ELAB.: S | 0 | 9 | T | M | 1 | 6 | S | T | R | A | R | 0 | 3 | A

C				
B				
A	EMISSIONE	GENNAIO 2019	GEOM. SIMONE PETRUCCI	ING. FABRIZIO BAJETTI
REV.	DESCRIZIONE	DATA	REDATTO	VERIFICATO APPROVATO