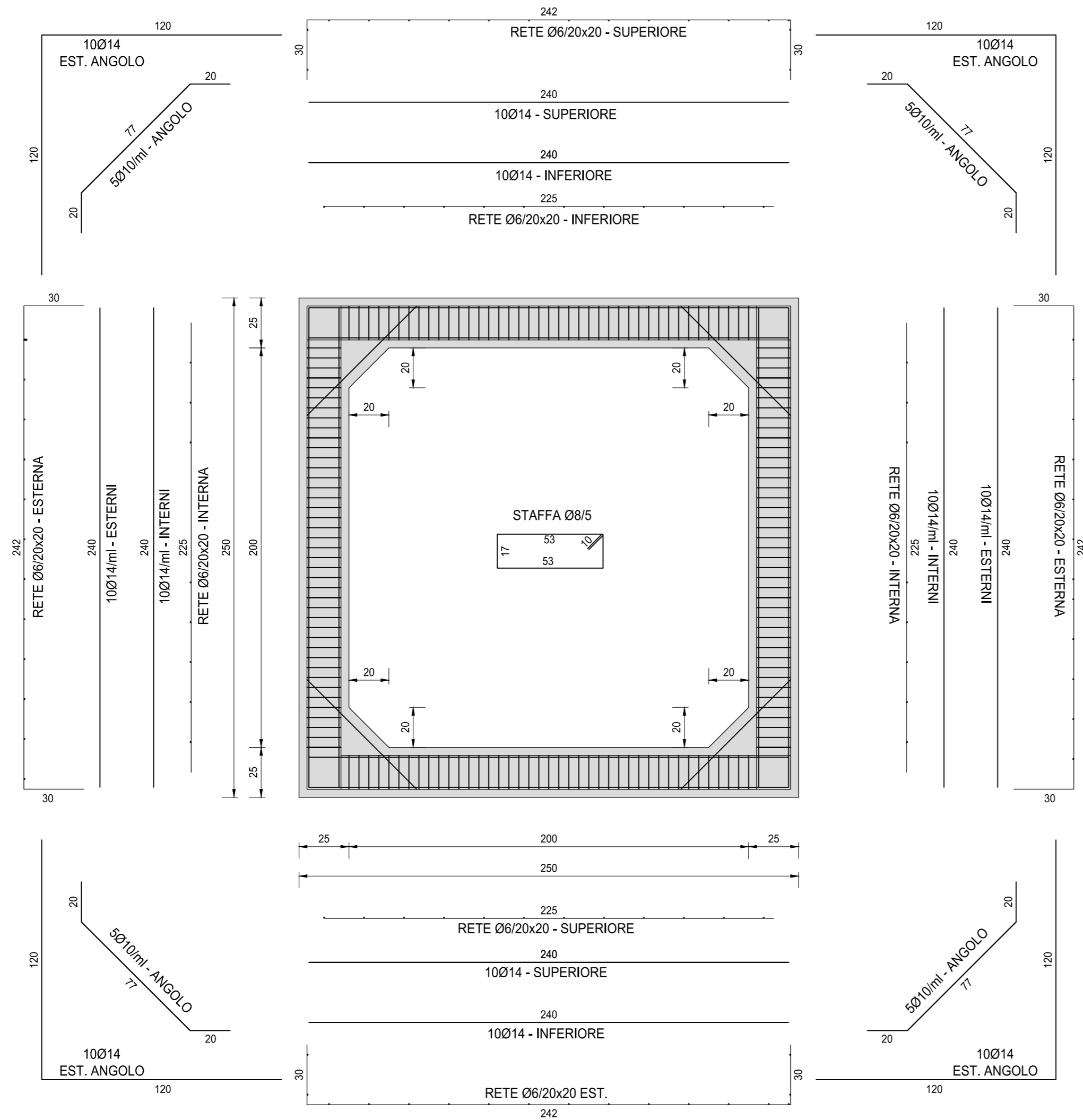


SEZIONE TRASVERSALE DEL MANUFATTO SCATOLARE - ARMATURA

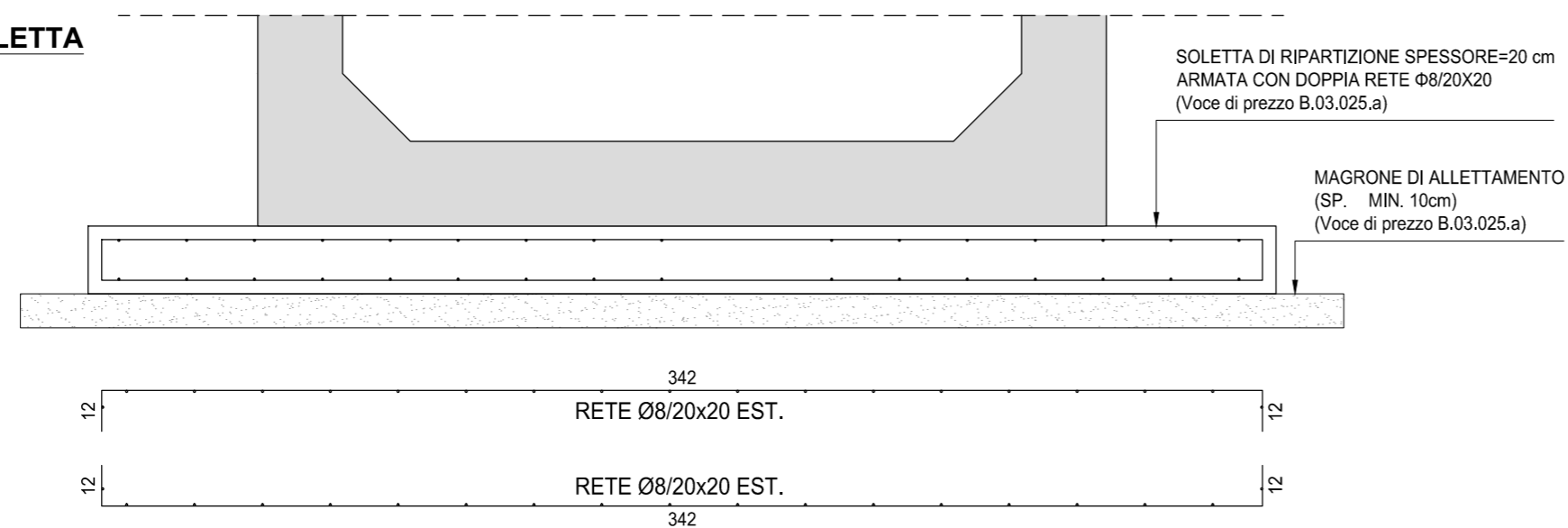
SCALA 1:20



SEZIONE TRASVERSALE DELLA SOLETTA

DI RIPARTIZIONE INFERIORE

SCALA 1:20



NOTE

TUTTE LE MISURE, SALVO CONTRARIA INDICAZIONE, SONO ESPRESSE IN CM

PER LA DEFINIZIONE DEI SINGOLI TOMBINI SCATOLARI SI RINVIA ALLE TAVOLE DI INQUADRAMENTO GENERALE E A QUELLE DI CARPENTERIA OPPORTUNAMENTE REDATTE PER SINGOLA PARTE D'OPERA

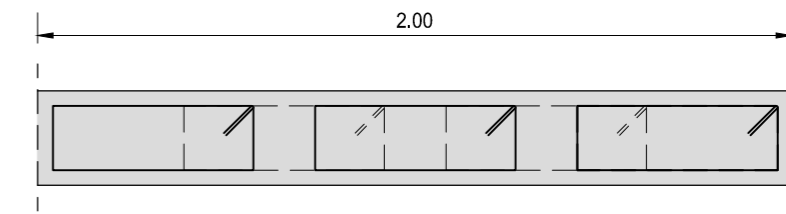
RICHIAMI AD ALTRI ELABORATI

PER LA DEFINIZIONE DELLE CARATTERISTICHE DEI MATERIALI

T00TM00STRSC01

PARTICOLARE DISTRIBUZIONE STAFFE

SCALA 1:20



ANAS S.p.A.

Direzione Progettazione e Realizzazione Lavori

S.S. 38 - LOTTO 4: VARIANTE DI TIRANO DALLO SVINCOLO DI STAZZONA (COMPRESO) ALLO SVINCOLO DI LORETO (CON COLLEGAMENTO ALLA DOGANA DI POSCHIAVO)

S.S. 38 - LOTTO 4: NODO DI TIRANO - TRATTA "A" (SVINCOLO DI BIANZONE - SVINCOLO LA GANDA) E TRATTA "B" (SVINCOLO LA GANDA - CAMPONE IN TIRANO)

PROGETTO ESECUTIVO

 Ing. Renato Vaira Ordine degli Ingg. di Torino e Provincia n° 4663 W	 Ing. Valerio Bajetti Ordine degli Ingg. di Roma e provincia n° A-20211	 Ing. Renato Del Prete Ordine degli Ingg. di Bari e provincia n° 5273	 Arch. Nicoletta Frattini Ordine degli Arch. di Torino e provincia n° A-24833	 EAG Engineering & Graphics S.r.l. Ing. Gabriele Inocchi Ordine degli Ingg. di Roma e provincia n° A-12102
	 Società designata Prof. Ing. Matteo Ranieri Ordine degli Ingg. di Bari e provincia n° 1137	 Servizi & Engineering Trasporti Ambiente Costruzioni Prof. Ing. Luigi Monterisi Ordine degli Ingg. di Bari e provincia n° 1171	 INGEGNERIA s.r.l. Ing. Gioacchino Angarano Ordine degli Ingg. di Bari e provincia n° 5970	DOTT. GEOL. DANILLO GALLO Dott. Geol. Danilo Gallo Ordine dei Geologi della Regione Puglia n° 566
VISTO: IL RESPONSABILE DEL PROCEDIMENTO Dott. Ing. Giancarlo LUONGO	RESPONSABILE DELL'INTEGRAZIONE DELLE PRESTAZIONI SPECIALISTICHE Ing. Valerio BAJETTI	GEOLOGO Dott. Carlo Francesco AMANTIA ACQUER	IL COORDINATORE DELLA SICUREZZA IN FASE DI PROGETTAZIONE Ing. Gaetano RANIERI	

LBC04

L - PROGETTO STRUTTURALE - TOMBINATURE IDRAULICHE

LBC - TM17DX TOMBINO SCATOLARE AL KM 3+565

ARMATURA TOMBINO SCATOLARE

CODICE PROGETTO		NOME FILE		REVISIONE	SCALA:
LBC04-P00TM17STRAR01_A.dwg		LBC04-P00TM17STRAR01_A.dwg		A	1:20
PROGETTO	LIV. PROG.	N. PROG.	CODICE ELAB.		
M1324	E	1801	P00TM17STRAR01		
C					
B					
A	EMISSIONE	GENNAIO 2018	ING. GIUSEPPE CRISA	ING. FABRIZIO BAJETTI	ING. VALERIO BAJETTI
REV.	DESCRIZIONE	DATA	REDATTO	VERIFICATO	APPROVATO