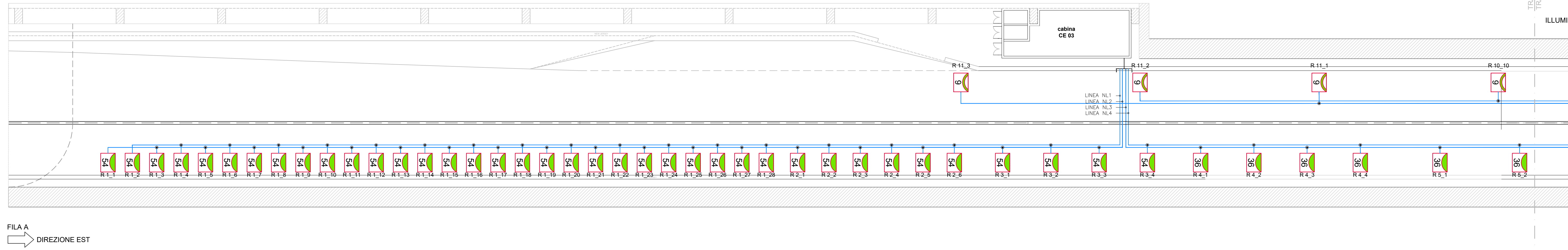
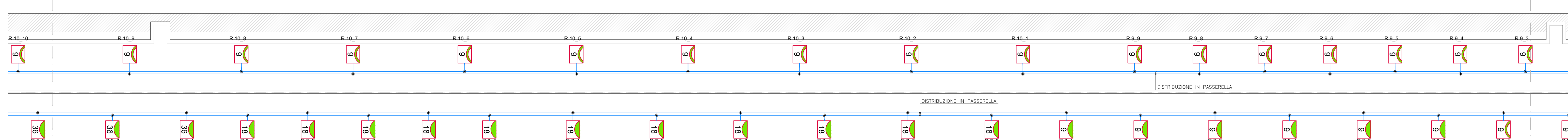


GALLERIA ARTIFICIALE - DOSSO 1 - Portale Ovest
ILLUMINAZIONE DI RINFORZO



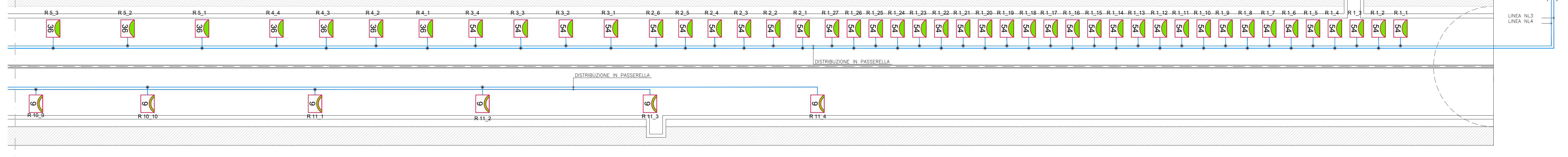
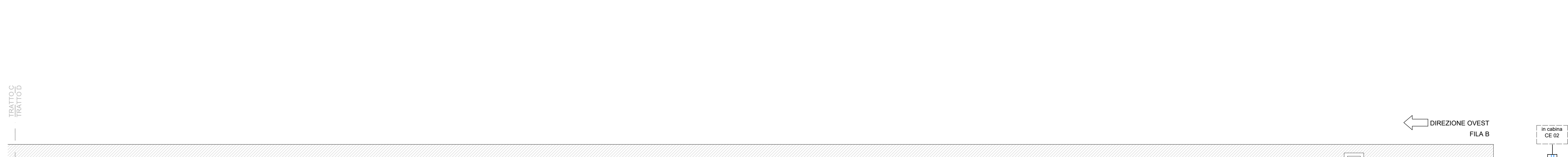
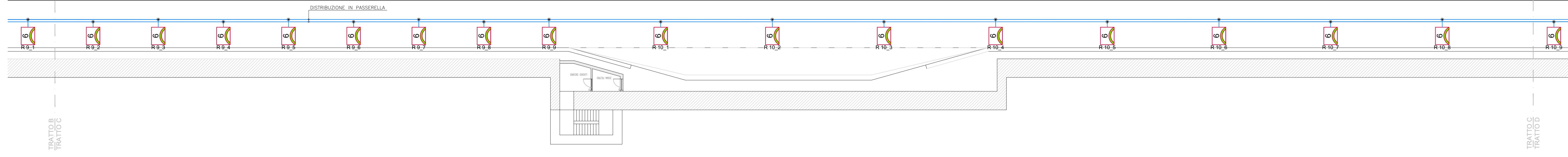
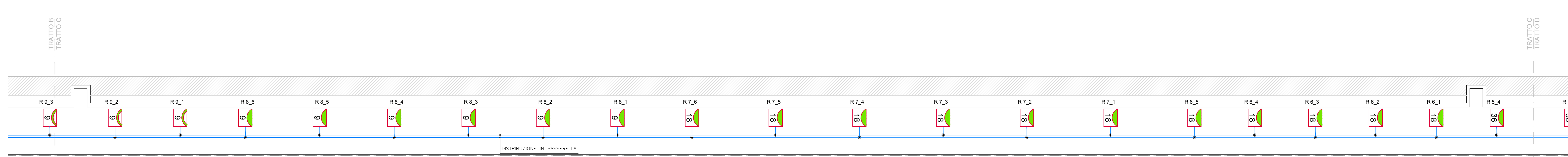
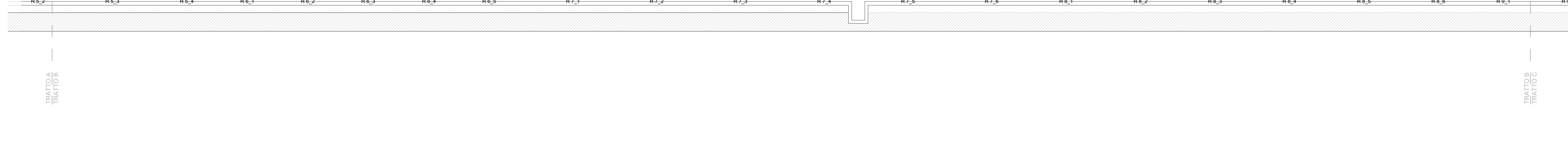
FILA A
DIREZIONE EST

ILLUMINAZIONE DI RINFORZO



DISTRIBUZIONE IN PASSERELLA

DISTRIBUZIONE IN PASSERELLA



GALLERIA ARTIFICIALE - DOSSO 1 - Portale Est
ILLUMINAZIONE DI RINFORZO

TABELLA CARATTERISTICHE CORPI ILLUMINANTI DIREZIONE EST

Nome Fila	1° Palo x [m](XP)	1° Palo y [m](YP)	Altez.App. [m](H)	Num. Pali	Interd. [m](L)	Sbaccio [m](L)	Ang.Incl. [°](RX)	Rot.Sbaccio [°](RZ)	Ang.Incl.Lat [°](RY)	Fatt.Manut. [%]	Codice Apparecchio	Flusso [lm]	Rif.
1 RINF	30,00	2,38	5,70	28	2,45	0,00	0	180	-15	80,00	LAMPAS/N 54 LED	54540	A
2 RINF	79,30	2,38	5,70	6	3,15	0,00	0	180	-15	80,00	LAMPAS/N 54 LED	54540	A
3 RINF	99,90	2,38	5,70	4	4,85	0,00	0	180	-15	80,00	LAMPAS/N 54 LED	54540	A
4 RINF	119,80	2,38	5,70	4	5,35	0,00	0	180	-15	80,00	LAMPAS/N 36 LED	36360	B
5 RINF	143,85	2,38	5,70	4	8,00	0,00	0	180	-15	80,00	LAMPAS/N 36 LED	36360	B
6 RINF	174,35	2,38	5,70	5	6,50	0,00	0	180	-15	80,00	LAMPAS/N 18 LED	18180	C
7 RINF	209,35	2,38	5,70	6	9,00	0,00	0	180	-15	80,00	LAMPAS/N 18 LED	18180	C
8 RINF	262,35	2,38	5,70	6	8,00	0,00	0	180	-15	80,00	LAMPAS/N 9 LED 700mA	9480	D
9 RINF	309,35	2,38	5,70	9	7,00	0,00	0	180	-15	80,00	LAMPAS/N 9 LED 350mA	5165	E
10 RINF	377,35	2,38	5,70	9	12,00	0,00	0	180	-15	80,00	LAMPAS/N 9 LED 350mA	5165	E

TABELLA CARATTERISTICHE CORPI ILLUMINANTI DIREZIONE OVEST

Nome Fila	1° Palo x [m](XP)	1° Palo y [m](YP)	Altez.App. [m](H)	Num. Pali	Interd. [m](L)	Sbaccio [m](L)	Ang.Incl. [°](RX)	Rot.Sbaccio [°](RZ)	Ang.Incl.Lat [°](RY)	Fatt.Manut. [%]	Codice Apparecchio	Flusso [lm]	Rif.
1 RINF	10,00	2,38	5,70	27	2,35	0,00	0	180	-15	80,00	LAMPAS/N 54 LED	54540	A
2 RINF	74,25	2,38	5,70	6	3,15	0,00	0	180	-15	80,00	LAMPAS/N 54 LED	54540	A
3 RINF	94,85	2,38	5,70	4	4,85	0,00	0	180	-15	80,00	LAMPAS/N 54 LED	54540	A
4 RINF	114,75	2,38	5,70	4	5,35	0,00	0	180	-15	80,00	LAMPAS/N 36 LED	36360	B
5 RINF	138,80	2,38	5,70	4	8,00	0,00	0	180	-15	80,00	LAMPAS/N 36 LED	36360	B
6 RINF	169,30	2,38	5,70	5	6,50	0,00	0	180	-15	80,00	LAMPAS/N 18 LED	18180	C
7 RINF	204,30	2,38	5,70	6	9,00	0,00	0	180	-15	80,00	LAMPAS/N 18 LED	18180	C
8 RINF	257,30	2,38	5,70	6	8,00	0,00	0	180	-15	80,00	LAMPAS/N 9 LED 700mA	9480	D
9 RINF	304,30	2,38	5,70	9	7,00	0,00	0	180	-15	80,00	LAMPAS/N 9 LED 350mA	5165	E
10 RINF	372,30	2,38	5,70	9	12,00	0,00	0	180	-15	80,00	LAMPAS/N 9 LED 350mA	5165	E

APPARECCHI ILLUMINANTI

ILLUMINAZIONE DI RINFORZO

MODELLO	CARATTERISTICHE	MODELLO	CARATTERISTICHE
IP10	LAMPADA: LED TIPO DI MONTAGGIO: SU CAVO/IN CAVO FLUSSO LUMINOSO TOTALE: 3600 lm POTENZA APPARECCHIATA: 36 W GRADO PROTEZIONE: IP20	IP10	LAMPADA: LED TIPO DI MONTAGGIO: SU CAVO/IN CAVO FLUSSO LUMINOSO TOTALE: 3600 lm POTENZA APPARECCHIATA: 36 W GRADO PROTEZIONE: IP20
IP10	LAMPADA: LED TIPO DI MONTAGGIO: SU CAVO/IN CAVO FLUSSO LUMINOSO TOTALE: 3600 lm POTENZA APPARECCHIATA: 36 W GRADO PROTEZIONE: IP20	IP10	LAMPADA: LED TIPO DI MONTAGGIO: SU CAVO/IN CAVO FLUSSO LUMINOSO TOTALE: 3600 lm POTENZA APPARECCHIATA: 36 W GRADO PROTEZIONE: IP20
IP10	LAMPADA: LED TIPO DI MONTAGGIO: SU CAVO/IN CAVO FLUSSO LUMINOSO TOTALE: 3600 lm POTENZA APPARECCHIATA: 36 W GRADO PROTEZIONE: IP20	IP10	LAMPADA: LED TIPO DI MONTAGGIO: SU CAVO/IN CAVO FLUSSO LUMINOSO TOTALE: 3600 lm POTENZA APPARECCHIATA: 36 W GRADO PROTEZIONE: IP20

LEGENDA

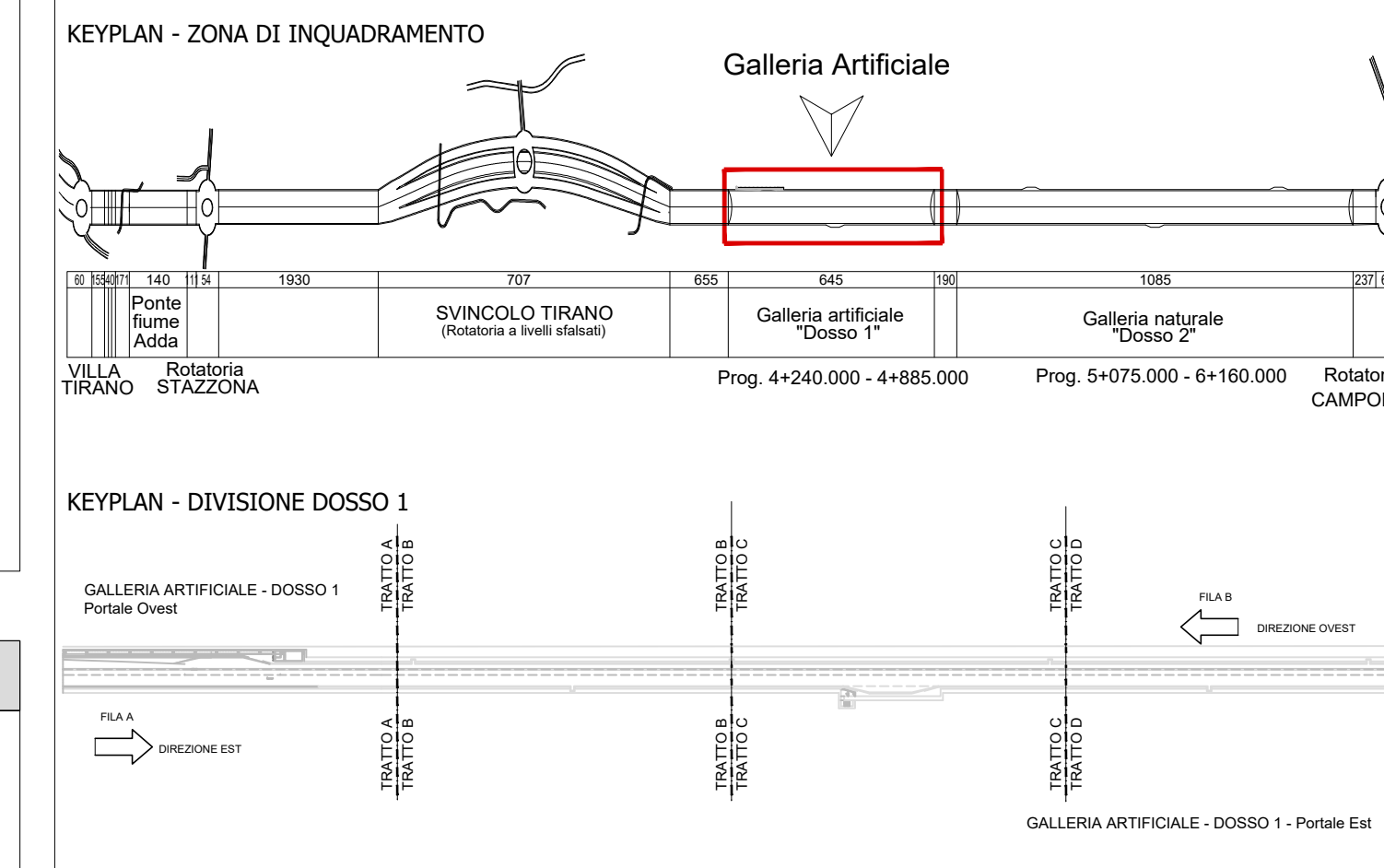
LEGENDA DEI SIMBOLI	
SIMBOLO	DESCRIZIONE
	CAVI PER ALIMENTAZIONE CORPI ILLUMINANTI PER ILLUMINAZIONE DI RINFORZO
	CASSETTA DI DERIVAZIONE IN ALLUMINIO PER ILLUMINAZIONE DI RINFORZO

LEGENDA CAVI

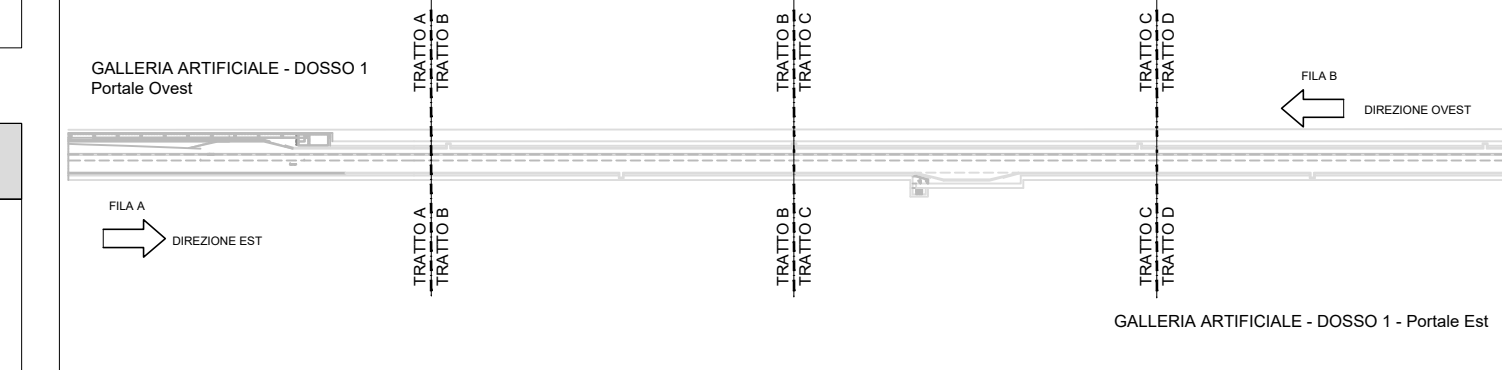
TABELLA CIRCUITI IMPIANTO DI ILLUMINAZIONE					
CABINA	CIRC.	SETTORE	CAVO TIPO	SEZ. [mm²]	UTILIZZO
CE 03	NL1	PRIVILEGIATA	ARG 16M16 0.6/1kV	16	ILLUMINAZIONE DI RINFORZO
	NL2	PRIVILEGIATA	ARG 16M16 0.6/1kV	16	ILLUMINAZIONE DI RINFORZO
	NL3	PRIVILEGIATA	ARG 16M16 0.6/1kV	16	ILLUMINAZIONE DI RINFORZO
	NL4	PRIVILEGIATA	ARG 16M16 0.6/1kV	16	ILLUMINAZIONE DI RINFORZO

TABELLA CIRCUITI IMPIANTO DI ILLUMINAZIONE					
CABINA	CIRC.	SETTORE	CAVO TIPO	SEZ. [mm²]	UTILIZZO
CE 02	NL3	PRIVILEGIATA	ARG 16M16 0.6/1kV	16	ILLUMINAZIONE DI RINFORZO
	NL4	PRIVILEGIATA	ARG 16M16 0.6/1kV	16	ILLUMINAZIONE DI RINFORZO

KEYPLAN



KEYPLAN - DIVISIONE DOSSO 1



ANAS S.p.A.
Direzione Progettazione e Realizzazione Lavori

S.S. 38 - LOTTO 4 - VARIANTE DI TIRANO DALLO SVINCOLO DI STAZIONA (COMPRESO) ALLO SVINCOLO DI LORETO (CON COLLEGAMENTO ALLA DOGANA DI POSCHIAVO)

S.S. 38 - LOTTO 4: NODO DI TIRANO - TRATTA "A" (SVINCOLO DI BIANZONE - SVINCOLO LA GANDA) E TRATTA "B" (SVINCOLO LA GANDA - CAMPONE IN TIRANO), AI SENSI DEL PROTOCOLLO D'INTESA DEL 05/11/2007

PROGETTO ESECUTIVO

STUDIO CORONA	ING. RENATO DEL PRETE	ECOPLAN	EG
ING. VALERIO SILETTI	ING. RENATO DEL PRETE	ING. ANTONIO DANESI	ING. VALERIO SILETTI
UNING	SETAC	ARKE	SOIT. GEO. GABRILO DALL'O
ING. VALERIO SILETTI	ING. RENATO DEL PRETE	ING. ANTONIO DANESI	ING. VALERIO SILETTI

VISTO IL RESPONSABILE DEL PROCEDIMENTO

RESPONSABILE DELL'INTEGRAZIONE DELLE PRESTAZIONI SPECIALI LAVORI

GEOLOGO

IL COORDINATORE DELLA SICUREZZA IN FASE DI PROGETTAZIONE

Dot. Ing. Giovanni LUOMBO

Ing. Valerio SILETTI

Ing. Antonio DANESI

Ing. Valerio SILETTI

MA105

MA - 1 - GALLERIA ARTIFICIALE DOSSO 1 - IMPIANTO DI ILLUMINAZIONE IMPIANTI ELETTRICI - DISTRIBUZIONE ELETTRICA IMPIANTI DI ILLUMINAZIONE DI RINFORZO

CODICE PROGETTO: MI1324 E 1801

NOME FILE: MA105_P01M01IMP004_A.dwg

REVISIONE: A

SCALA: 1:200

C				
B				
A	EMMISSIONE	FEBBRAIO 2019	P.ING. ANTONIO DANESI	PROF. ING. VALERIO SILETTI
REV.	DESCRIZIONE	DATA	REDATTO	VERIFICATO / APPROVATO