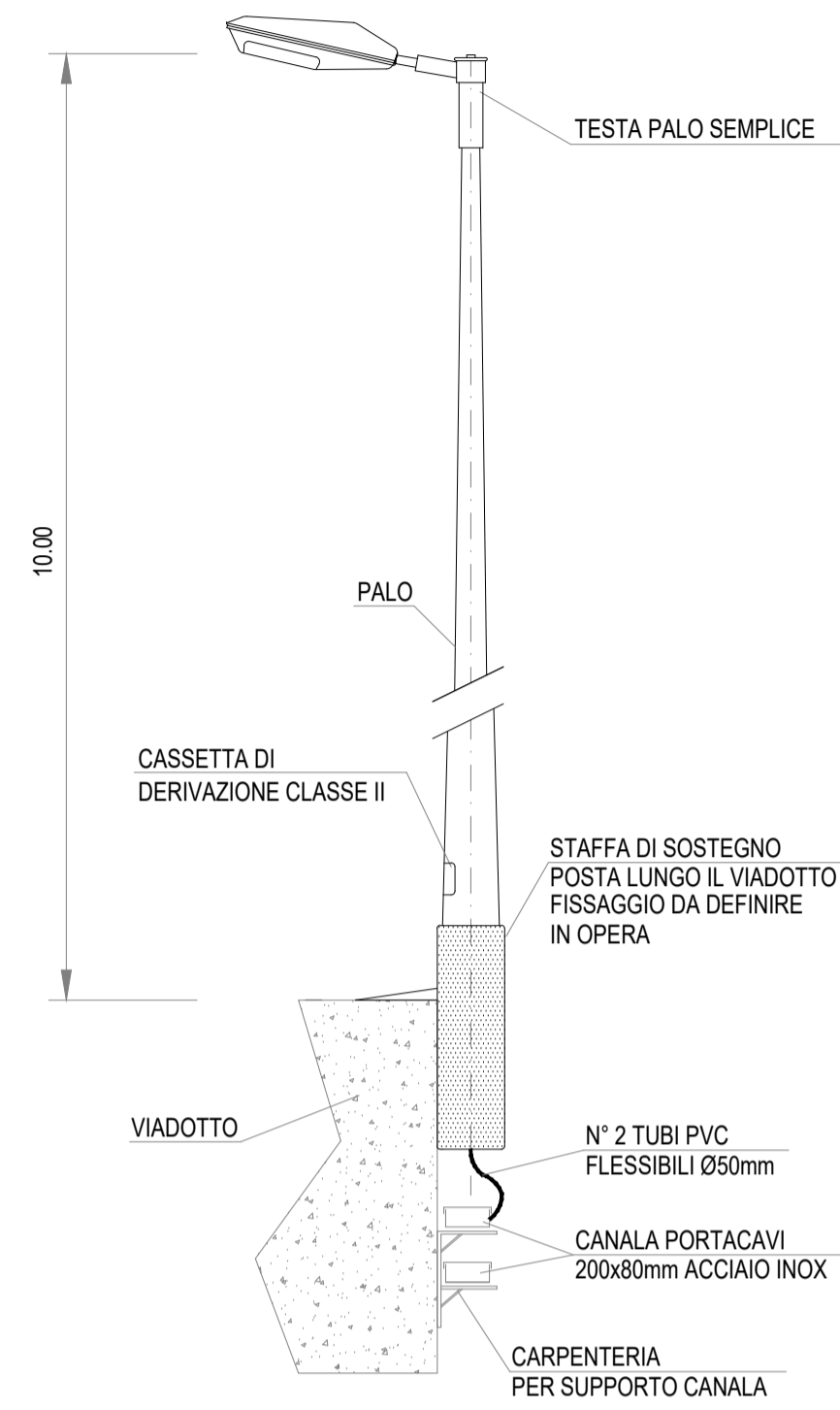


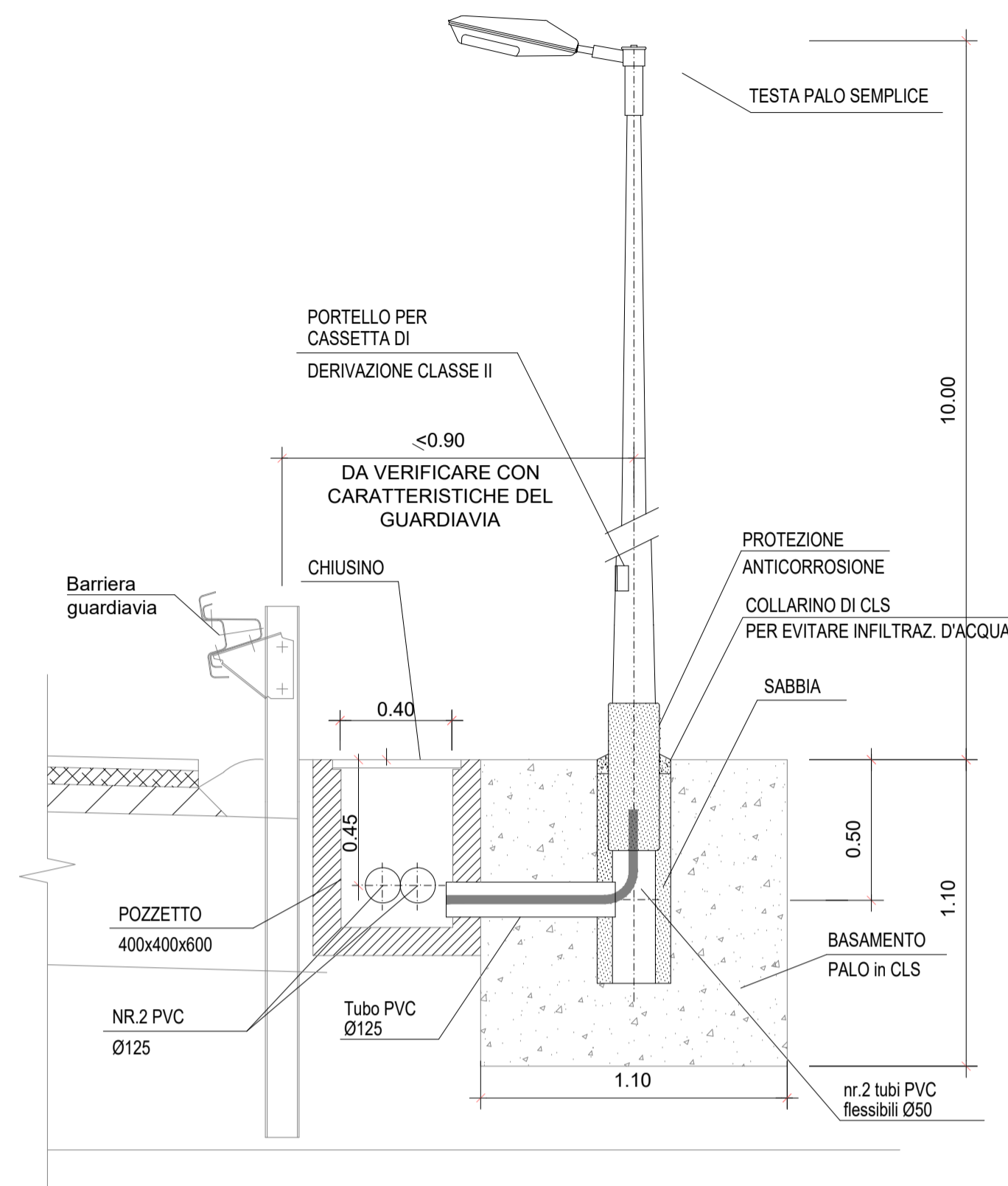
SEZIONE PALO LUCE 1

SEZIONE TIPICA PER PALO LUCE POSATO SU VIADOTTO

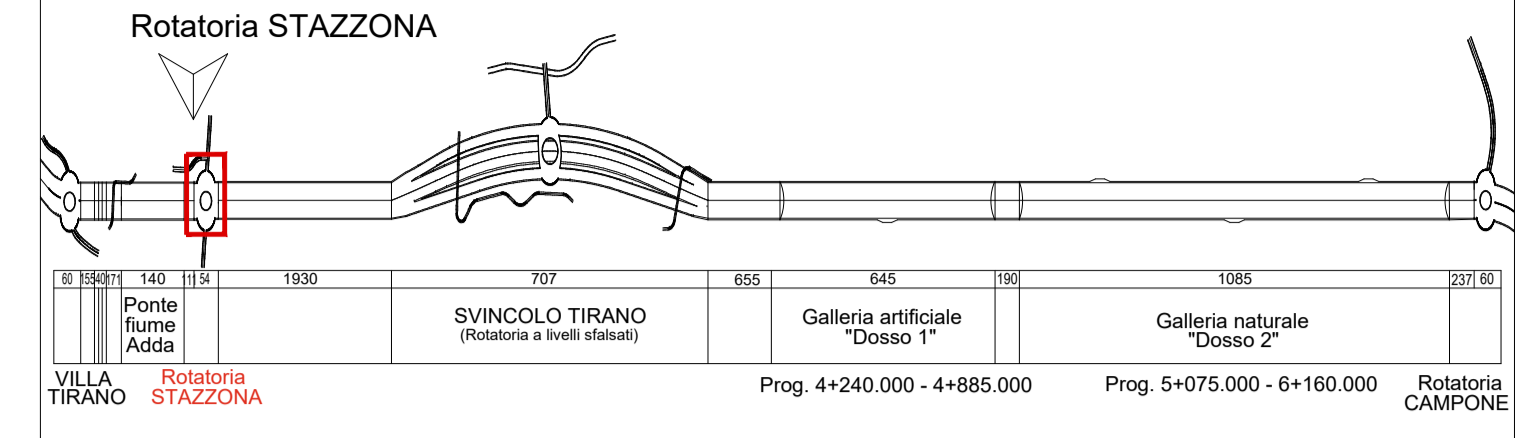


SEZIONE PALO LUCE 2

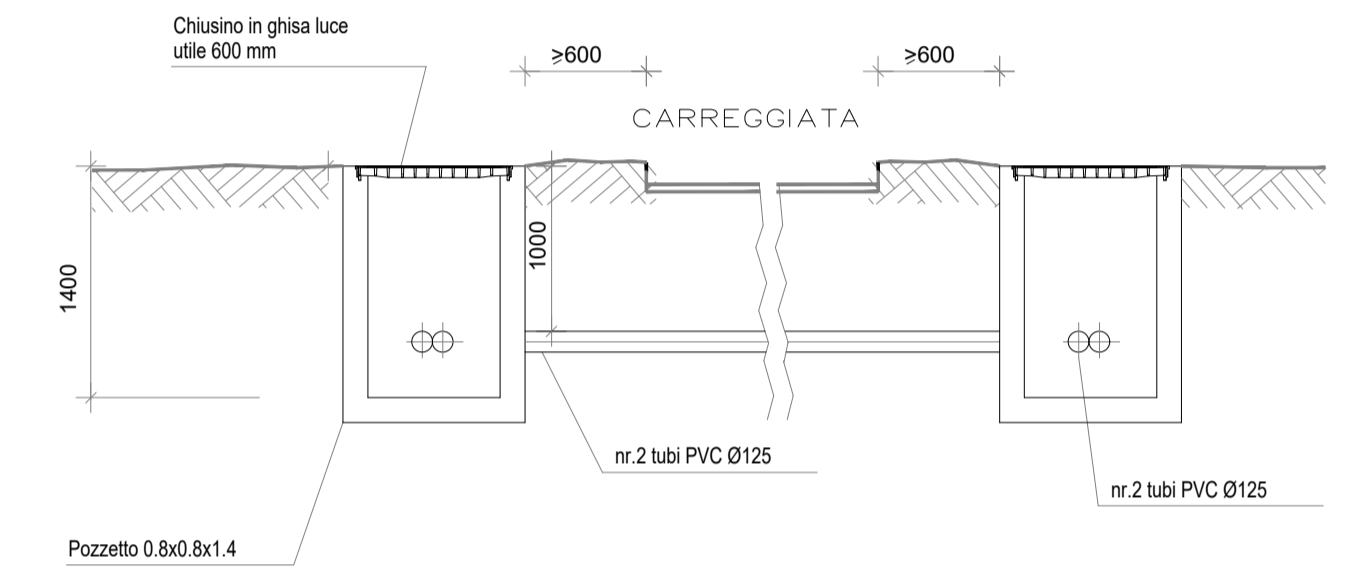
SEZIONE TIPICA PER PALO LUCE POSATO A TERRA



KEYPLAN

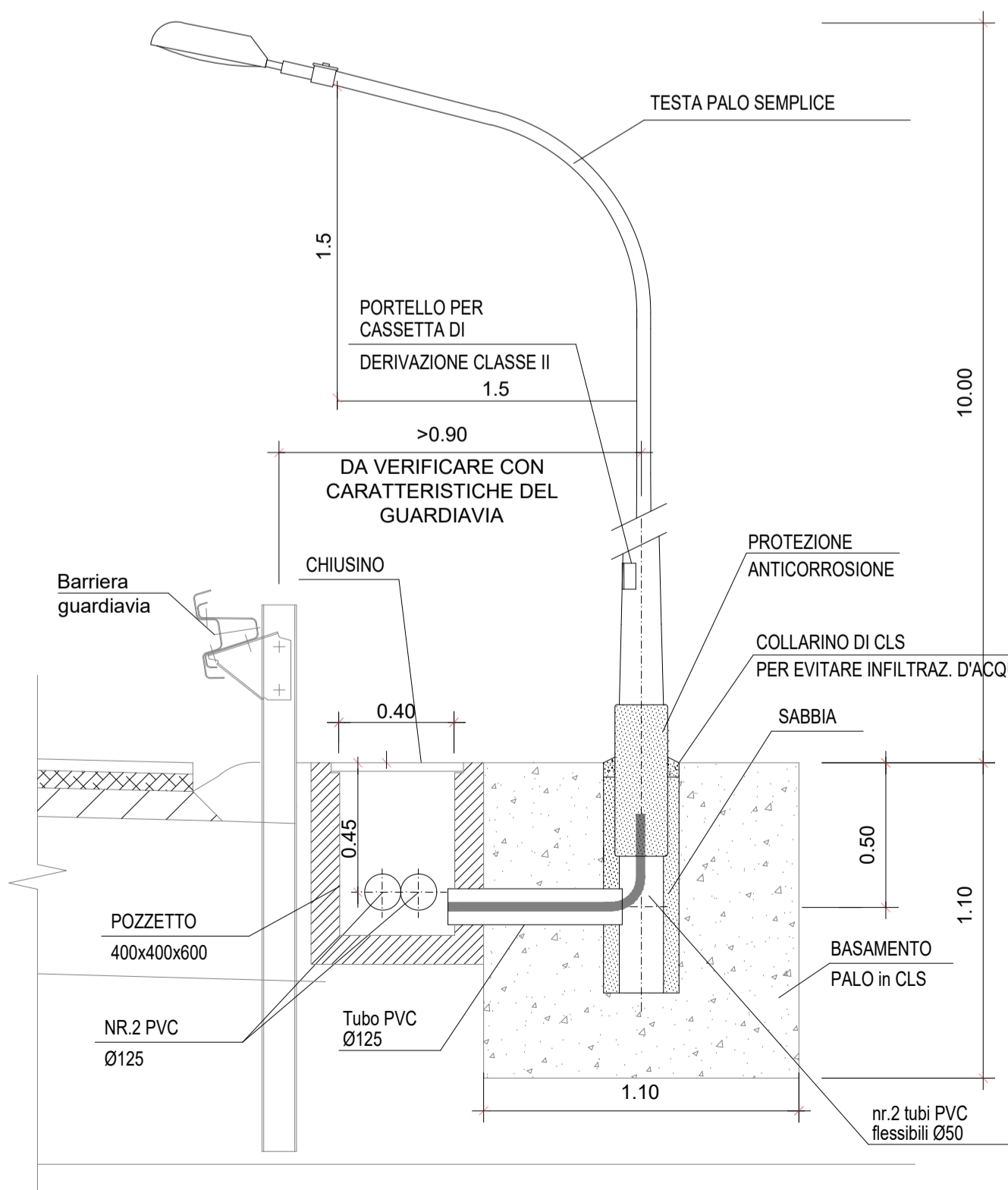


TIPICO ATTRAVERSAMENTI

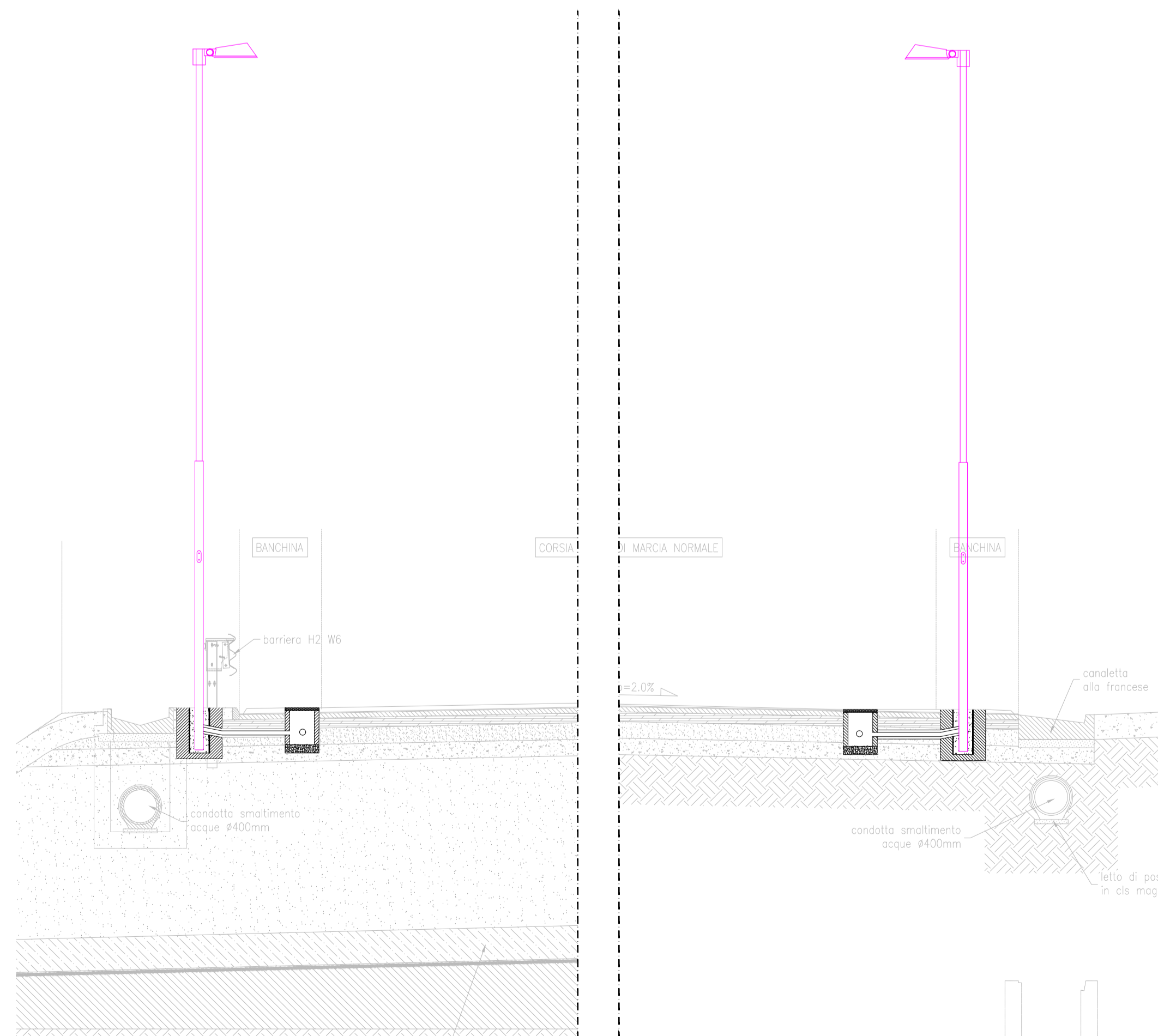


SEZIONE PALO LUCE 3

SEZIONE TIPICA PER PALO LUCE POSATO A TERRA - CON PASTORALE



SEZIONE STRADALE



S.S. 38 - LOTTO 4: VARIANTE DI TIRANO DALLO SVINCOLO DI STAZZONA (COMPRESO) ALLO SVINCOLO DI LORETO (CON COLLEGAMENTO ALLA DOGANA DI POSCHIAVO)
S.S. 38 - LOTTO 4: NODO DI TIRANO - TRATTA "A" (SVINCOLO DI BIANZONE - SVINCOLO LA GANDA) E TRATTA "B" (SVINCOLO LA GANDA - CAMPONE IN TIRANO), AI SENSI DEL PROTOCOLLO D'INTESA DEL 05/11/2007

PROGETTO ESECUTIVO

STUDIO CORONA	ING. REMATO DEL PRETE	ECOPLAN	GG
Ing. Valerio Bajetti Codice Reg. Ing. 6 Risc. n. 100/2011 P.A. 2011/1	Ing. Renato Del Prete Codice Reg. Ing. 6 Risc. n. 100/2011 P.A. 2011/1	Arch. Nicoletta Frattini Codice Reg. Arch. 6 Risc. n. 100/2011 P.A. 2011/1	Ing. Gabriele Inesochi Codice Reg. Ing. 6 Risc. n. 100/2011 P.A. 2011/1
Ing. Renato Vaira Codice Reg. Ing. 6 Risc. n. 100/2011 P.A. 2011/1	UNING	SETAC	ARKE
Prof. Ing. Matteo Ranieri Codice Reg. Ing. 6 Risc. n. 100/2011 P.A. 2011/1	CONSORZIO GA&M	SETAC s.r.l. Servizi Ambientali	ARKE s.r.l. Ricerca e Progettazione
Prof. Ing. Luigi Monterisi Codice Reg. Ing. 6 Risc. n. 100/2011 P.A. 2011/1	Prof. Ing. Matteo Ranieri Codice Reg. Ing. 6 Risc. n. 100/2011 P.A. 2011/1	Ing. Giacomino Angerano Codice Reg. Ing. 6 Risc. n. 100/2011 P.A. 2011/1	Dott. Geol. Danilo Gallo Codice Reg. Geol. 6 Risc. n. 100/2011 P.A. 2011/1
VISTO: IL RESPONSABILE DEL PROCEDIMENTO	RESPONSABILE DELL'INTEGRAZIONE DELLE PRESTAZIONI SPECIALISTICHE	GEOLOGO	IL COORDINATORE DELLA SICUREZZA IN FASE DI PROGETTAZIONE
Dott. Ing. Giancarlo LUONGO	Ing. Valerio BAJETTI	Dott. Geol. Giancarlo LUONGO	Ing. Gaetano RANIERI

MC102		MC - IMPIANTI LUNGO L'ASSE VIARIO	
CODICE PROGETTO		NOME FILE	
PROGETTO	LIV. PROG. N. PROG.	MC102_V02IM01IMPST01_A.dwg	REVISIONE
MI1324	E 1801		SCALA: 1:20
CODICE ELAB.		V02IM01IMPST01	
C			
B			
A	EMISSIONE	FEBBRAIO 2019	P. ING. ANTONIO DANESI
REV.	DESCRIZIONE	DATA	REDDATTO
			VERIFICATO
			APPROVATO