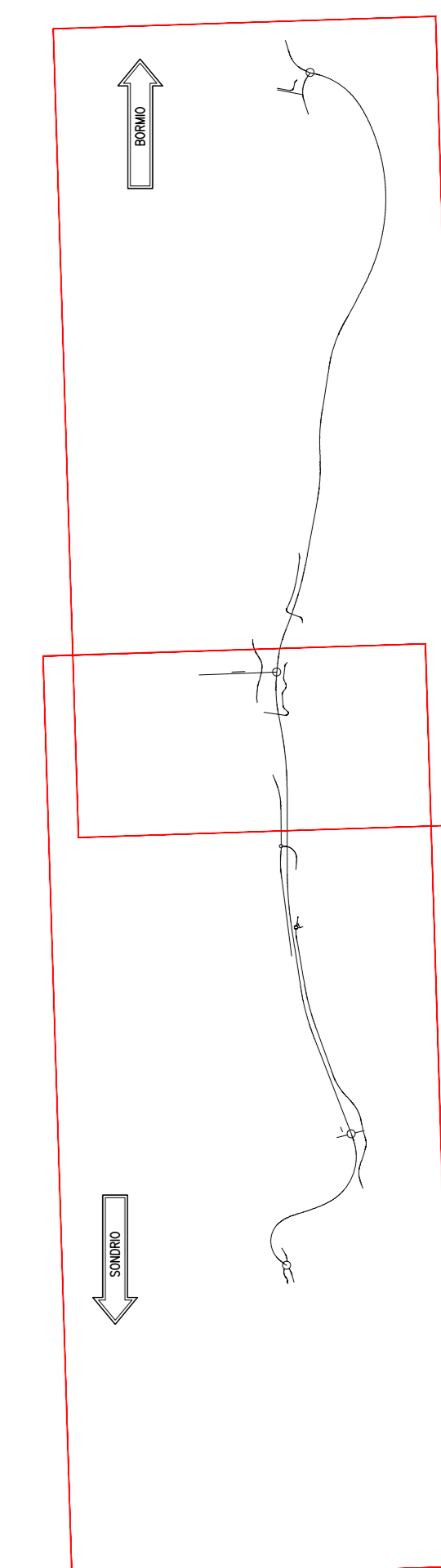


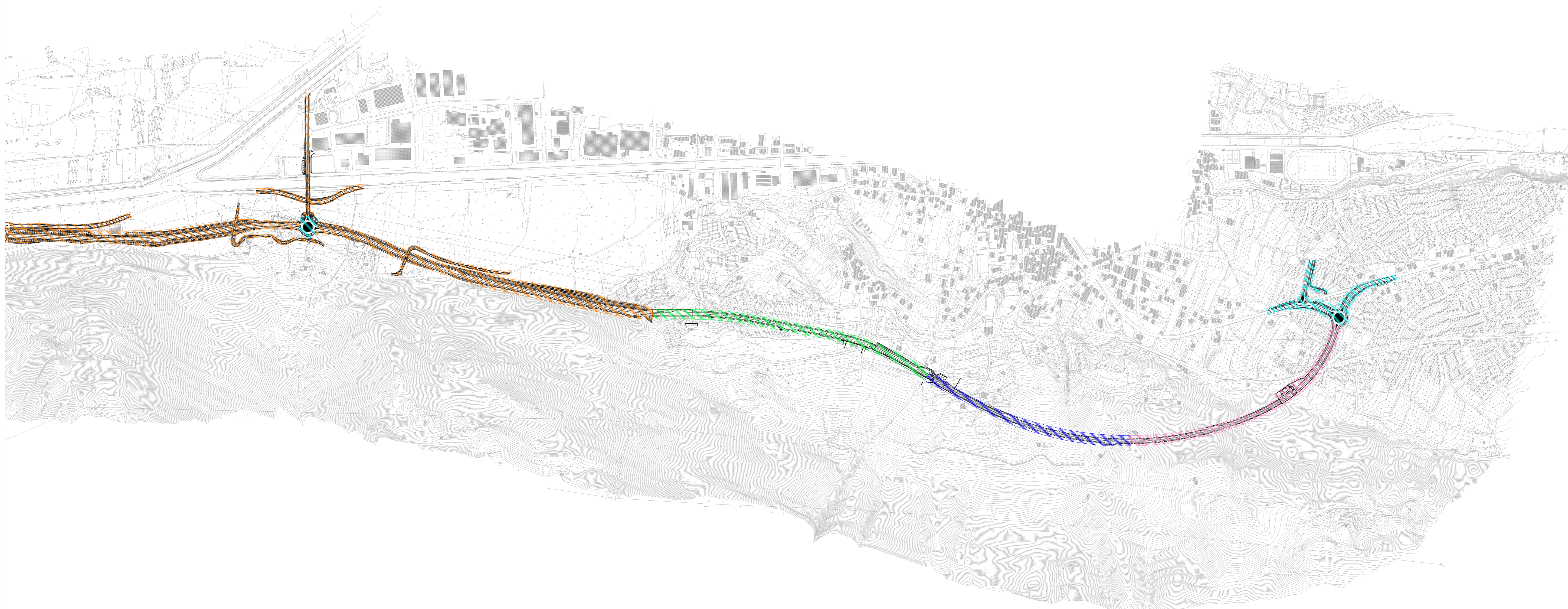
A



KEYPLAN
SCALE 1:3000



B



LEGENDA	
	Macrocantierizzazione 1
	Macrocantierizzazione 2
	Macrocantierizzazione 3
	Macrocantierizzazione 4
	Macrocantierizzazione 5
	Macrocantierizzazione 6

N.B. L'unità di macrocantierizzazione 7 non è individuata in planimetria in quanto comprende le pavimentazione, la segnaletica, le barriere e le opere a verde.

ANAS S.p.A.
Direzione Progettazione e Realizzazione Lavori

S.S. 38 - LOTTO 4 - VARIANTE DI TIRANO DALLO SVINCOLO DI STAZZONA (COMPRESO) ALLO SVINCOLO DI LORETO (CON COLLEGAMENTO ALLA DOGANA DI POSCHIAVO)

S.S. 38 - LOTTO 4: NODO DI TIRANO - TRATTA "A" (SVINCOLO DI BIANZONE - SVINCOLO LA GANDA) E TRATTA "B" (SVINCOLO LA GANDA - CAMPONE IN TIRANO)

PROGETTO ESECUTIVO

VISTO IL RESPONSABILE DEL PROCEDIMENTO	RESPONSABILE DELL'INTEGRAZIONE DELLE PREVISIONI SPECIALI	GEOLOGO	IL COORDINATORE DELLA SICUREZZA IN FASE DI PROGETTAZIONE
Dot. Ing. Giancarlo LUONDO	Ing. Valerio BAUETTI	Ing. Gaetano RANIERI	Ing. Gaetano RANIERI

NB17 - CANTIERIZZAZIONE NB - CAMPI E CANTIERI PLANIMETRIA INDIVIDUAZIONE UNITA' DI MACROCANTIERIZZAZIONE

CODICE PROGETTO	NOME FILE	REVISIONE	SCALA:
PROGETTO	NB17 - TO0CA00CANPL24_A.dwg		
M1324	E 1801	T00CA00CANPL24	A 1:5000
C			
B			
A	EMISSIONE A SEGUITO DI ISTRUTTORIA ANAS	FEBBRAIO 2020	DOT. NICHELE SCINTO
REV.	DESCRIZIONE	DATA	REDDATTO
			VERIFICATO
			APPROVATO