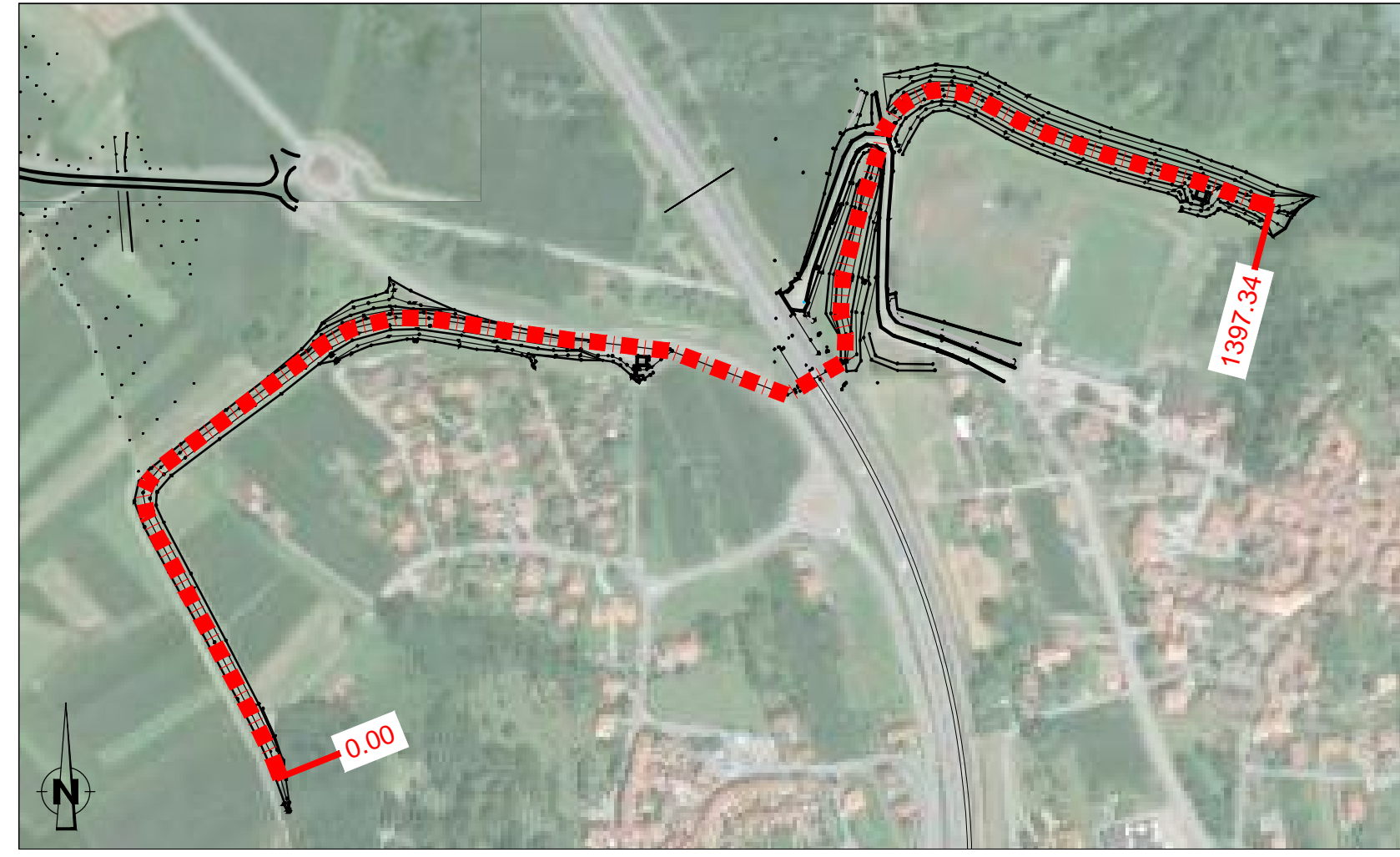
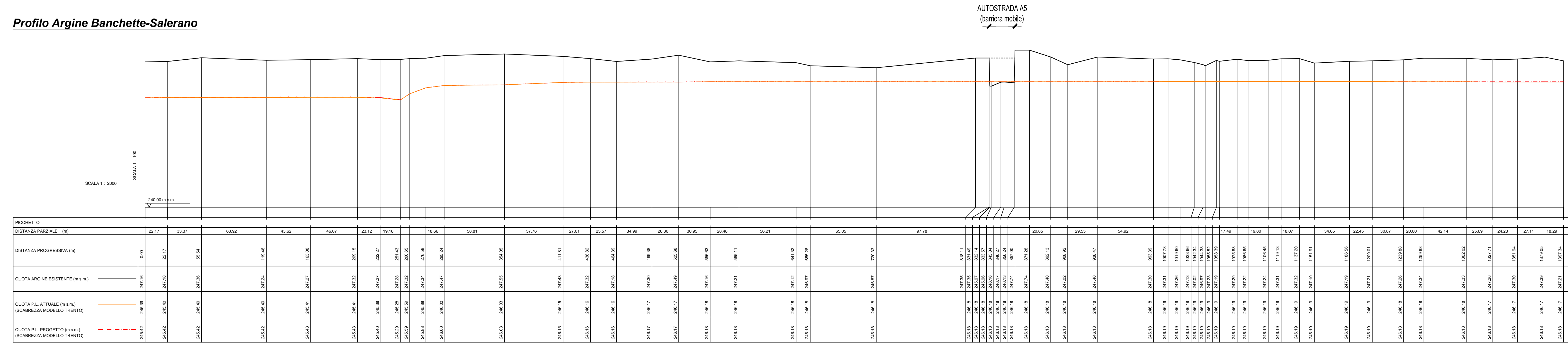


ARGINE BANCHETTE - SALERANO

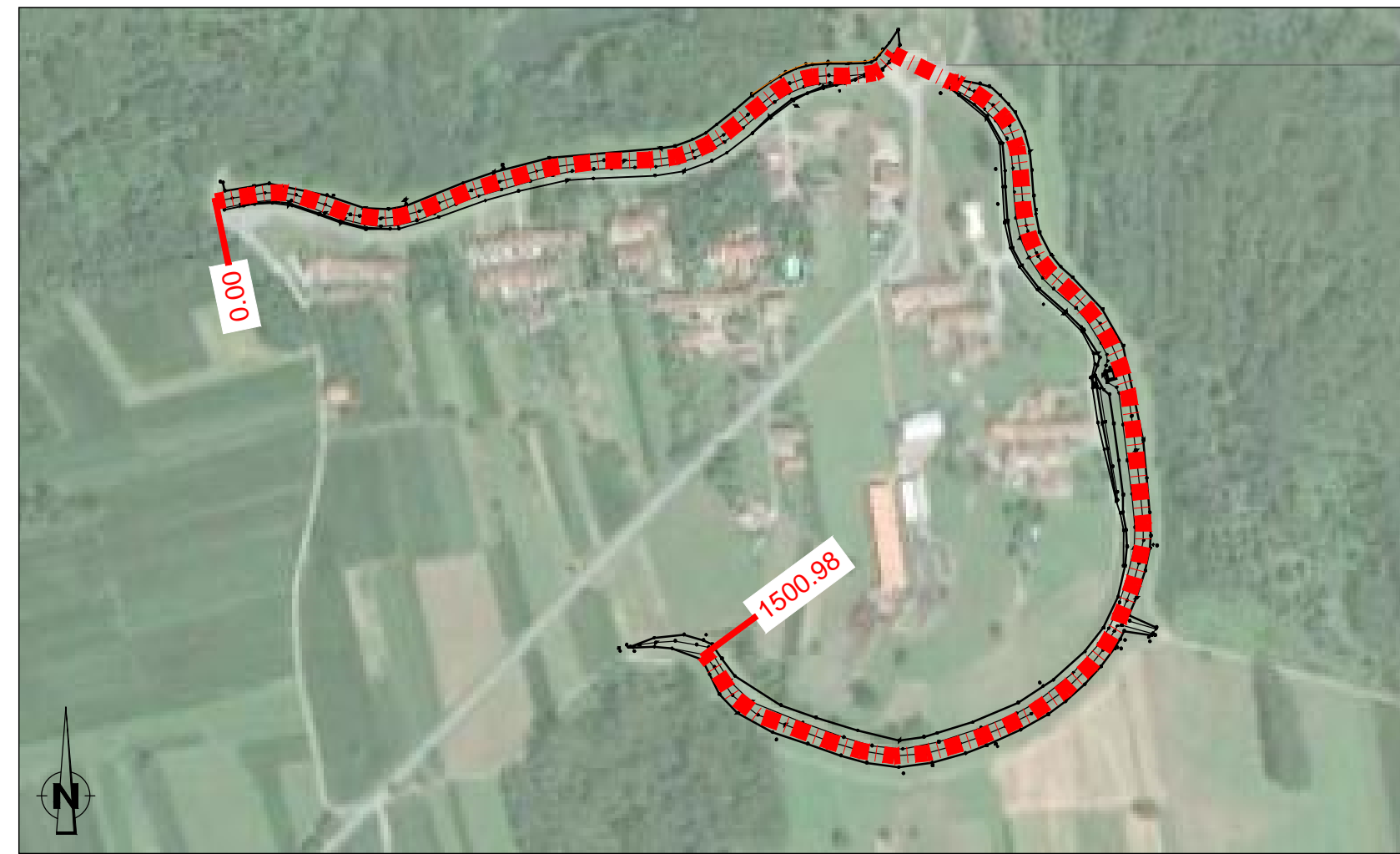


Corografia su base ortofoto - scala 1:5.000

Profilo Argine Banchette-Salerano

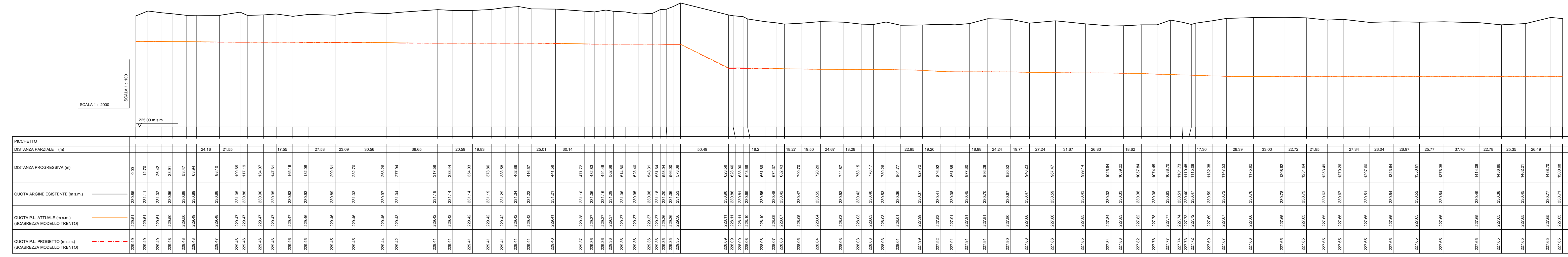


ARGINE CHIUSELARO

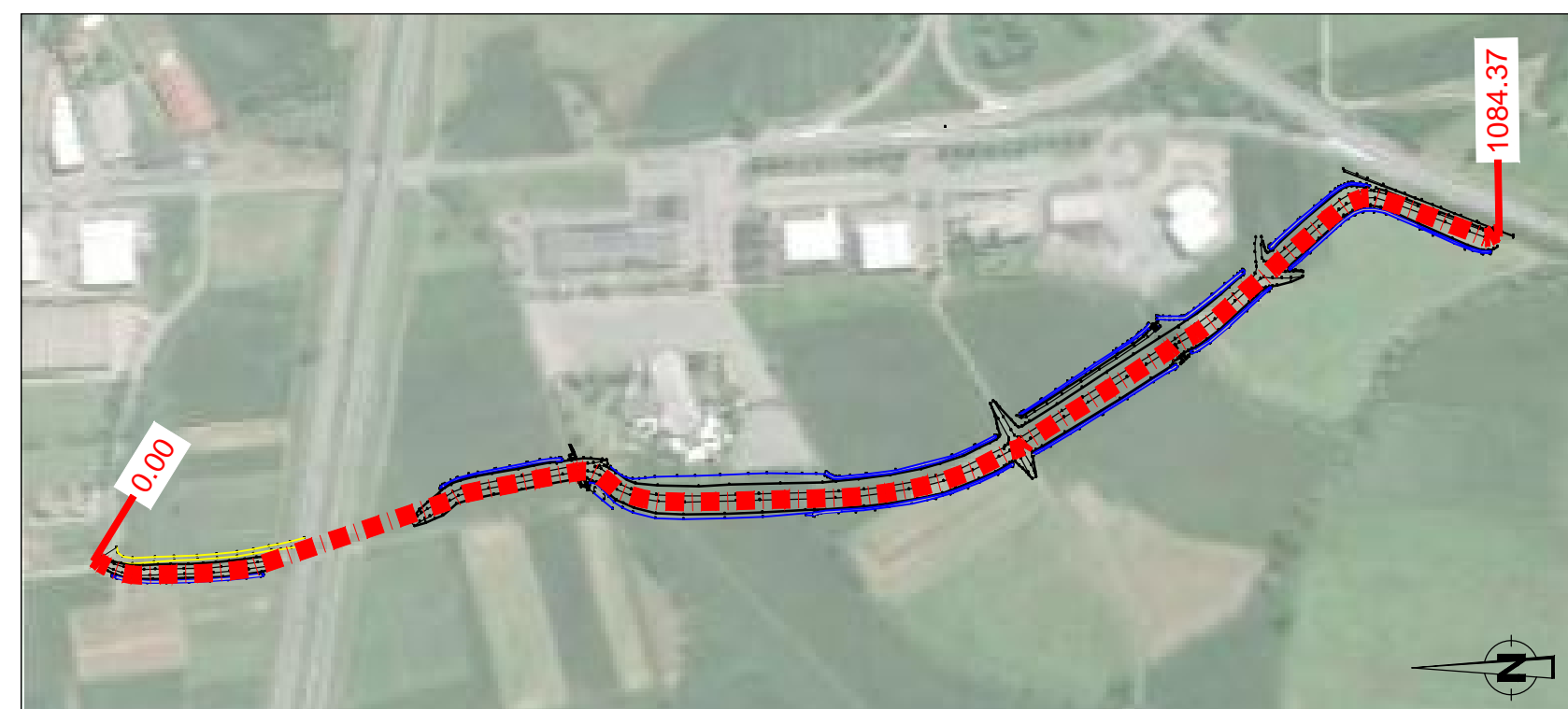


Corografia su base ortofoto - scala 1:5.000

Profilo Argine Chiuselaro

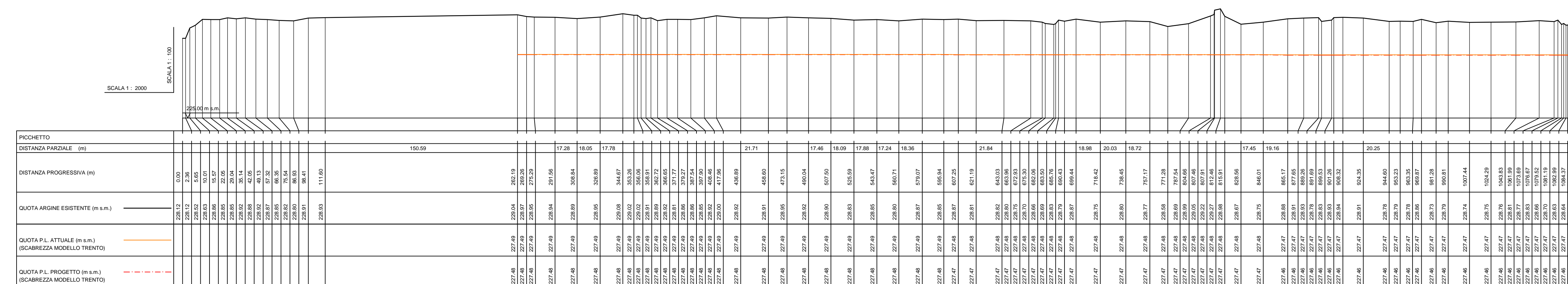


ARGINE ROMANO



Corografia su base ortofoto - scala 1:5.000

Profilo Argine Romano



TORINO - IVREA - QUINCINETTO  
IVREA - SANTHIA'  
SISTEMA AUTOSTRADALE  
TANGENZIALE DI TORINO

Amministratore Delegato  
Dot. Ing. LUIGI CRESTA

**AUTOSTRADA A4/A5 - A5 TORINO QUINCINETTO  
IVREA SANTHIA'**

**NODO IDRAULICO DI IVREA  
2° FASE DI COMPLETAMENTO**

*PROGETTO DEFINITIVO*

*Verifiche di ottemperanza alla prescrizione A2 del Decreto di compatibilità ambientale  
D.M.2 del 12/01/2015*

**ANALISI IDRAULICHE INTEGRATIVE  
PROFILI ARGINARI CON INDICAZIONE DEI LIVELLI  
IDRICI PER LA PIENA DI RIFERIMENTO**

*Tavola 2*

 Il Direttore Tecnico Dot. Ing. ROBERTO PETRALI ordine degli Ingegneri di Milano n° 14038	REDAZIONE HYDRODATA M. Cargnelutti DATA MARZO 2016 SCALA varie	CONTROLLATO HYDRODATA R. Dutto REVISIONE	APPROVATO ATVA ENGINEERING V. Palmisano DATA			
	UFFICIO SSP0101A05	COMMESSA 0000	N° PROGETTO PD	FASE IDR	ARROCCO 30	ELABORATO 4