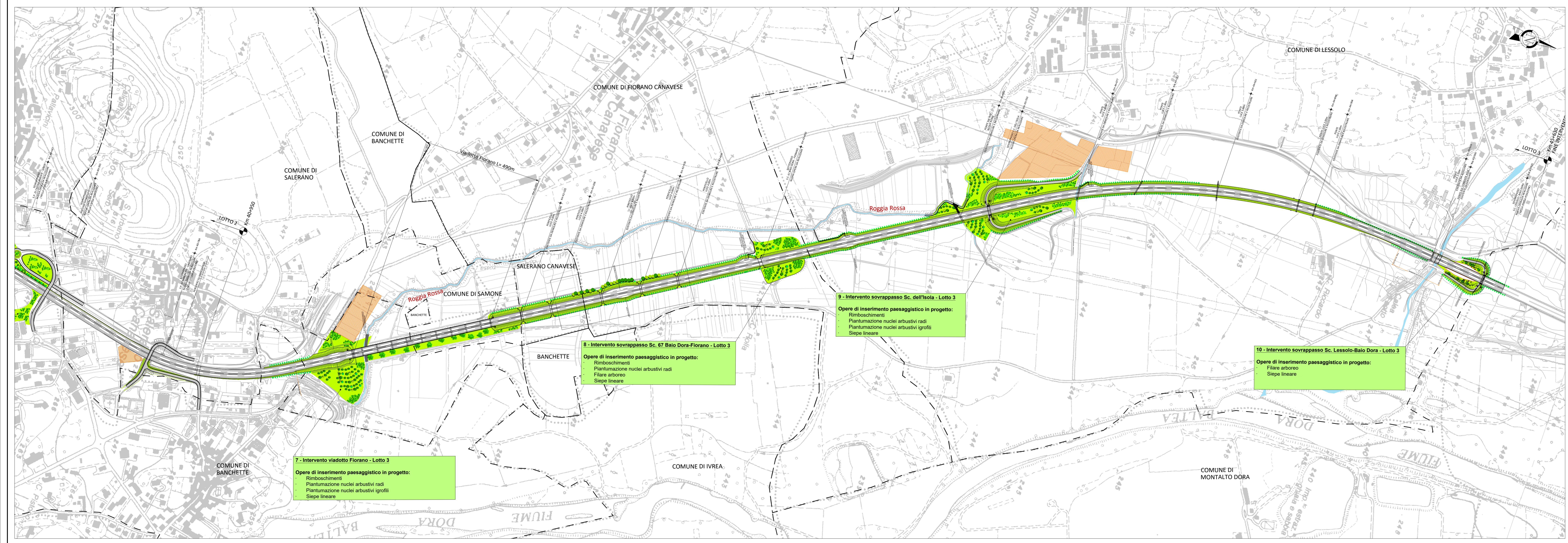


- LEGENDA**
- Interventi in progetto
  - Confini comunali
- INTERVENTI DI INSERIMENTO PAESAGGISTICO**
- Rimboscimenti e inarbustimenti
  - Nuclei di arbusti
  - Filare arboreo
  - Prato arboreo
  - Siepe
  - Areie di cantiere: recupero ad uso agricolo
- LEGENDA DEI COLORI**
- Interventi di inserimento paesaggistico lotto 1
  - Interventi di inserimento paesaggistico lotto 2
  - Interventi di inserimento paesaggistico lotto 3



**ATIVA** TORINO - IVREA - QUINCINETTO  
IVREA - SANTHIA'  
SISTEMA AUTOSTRADALE  
TANGENZIALE DI TORINO

VISTO per ATIVA S.p.A.  
Amministratore Delegato  
Dot. Ing. LUIGI GRESTA

**AUTOSTRADA A4/A5 - A5 TORINO QUINCINETTO  
IVREA SANTHIA'**

**NODO IDRAULICO DI IVREA  
2° FASE DI COMPLETAMENTO**

**PROGETTO ESECUTIVO**

**INTERVENTI DI INSERIMENTO PAESAGGISTICO  
PLANIMETRIA DI INSIEME OPERE A VERDE**

IL PROGETTISTA	REDDATO	CONTROLLATO	APPROVATO
ECOPLAN S.r.l.	ATIVA ENGINEERING V. Palmisano	ATIVA ENGINEERING V. Palmisano	ATIVA ENGINEERING V. Palmisano
DATA	REVISIONE	DATA	DATA
LUGLIO 2020			
SCALA	1:5000		
Il Direttore Tecnico	UFFICIO	COMMESSA	N° PROGETTO
Dot. Ing. ROBERTO PETRALI ordine degli Ingegneri di Milano n° 14638			

SSP0101A050000PEAMB002-