



LEGENDA

- Nuclei arbustivi radi (CM, CS, EE, LV, VO)
- Sistemazione arbustiva nei pressi dei corsi d'acqua (SC, SE, SP, SPU, ST, SV)
- Sistemazione arbustiva lineare alla base del rilevato (CS, CM, EE, VO, FA)

Rimboscimenti:

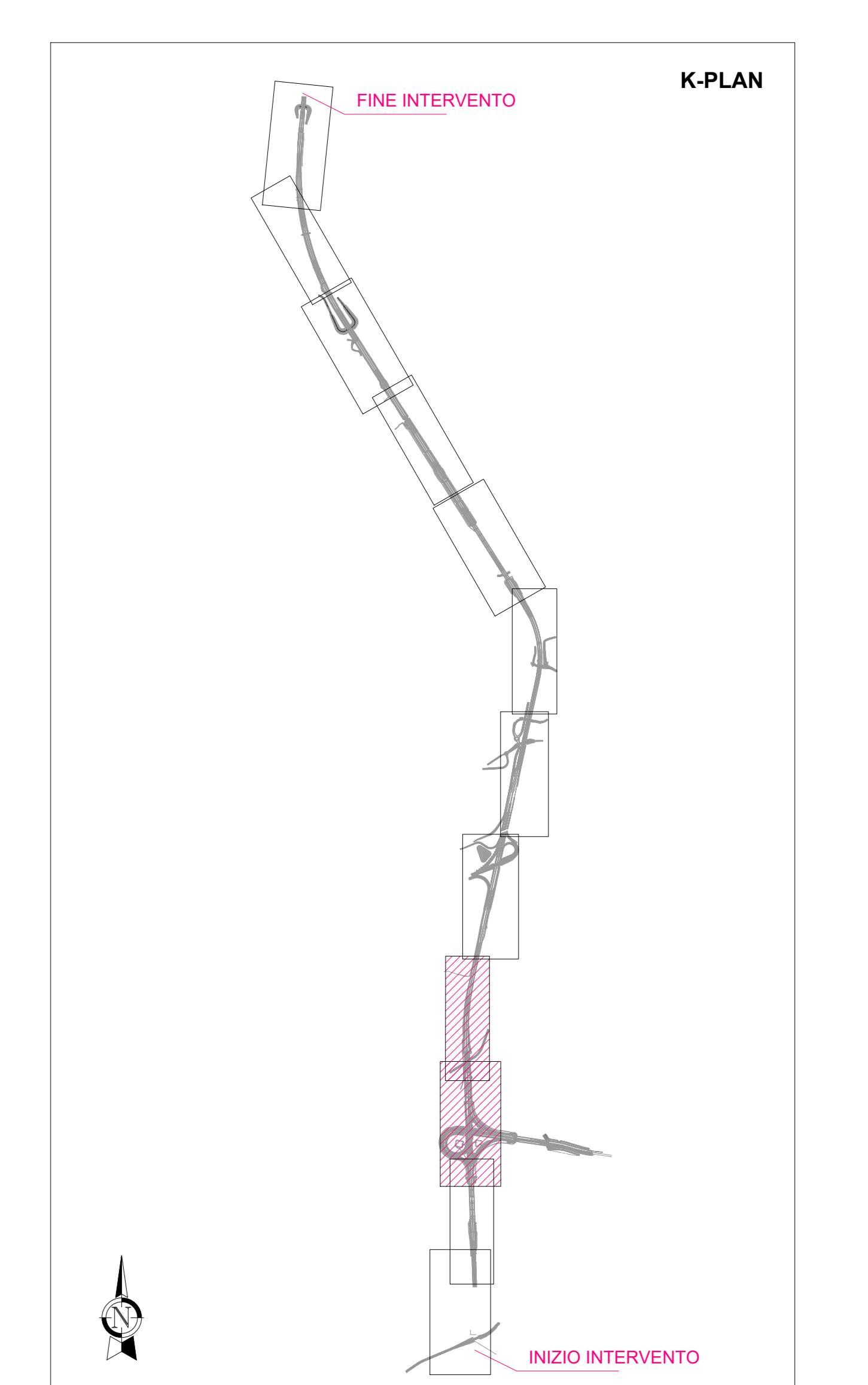
- Alberi a pronto effetto (AC, CB, FE, PA, PAu, QR, TC)
- Alberi giovani (AC, CB, FE, PA, PAu, QR, TC)
- Arbusti (CM, CS, EE, LV, PC, PS, RC, VO)
- Sistemazione arborea lineare per la realizzazione di filare arboreo (CB, FE, PAu, QR, TC)
- Plantumazione arborea per la realizzazione prato arborato (AC, CB, FE, PA, PAu, QR, TC)

ARBUSTI

CS *Cornus sanguinea*
 CM *Crataegus monogyna*
 EE *Euonymus europaeus*
 FA *Frangula alnus*
 LV *Ligustrum vulgare*
 PS *Prunus spinosa*
 PC *Pyracantha coccinea*
 RC *Rosa canina*
 SC *Salix cinerea*
 SE *Salix eleagnos*
 SP *Salix pentandra*
 SPU *Salix purpurea*
 ST *Salix triandra*
 SV *Salix viminalis*
 VO *Viburnum opulus*

ALBERI

AC *Acer campestre*
 CB *Carpinus betulus*
 FE *Fraxinus excelsior*
 PA *Populus alba*
 PAu *Prunus avium*
 QR *Quercus robur*
 TC *Tilia cordata*



Specie di previsto impiego
Rimboscimento con specie del bosco planiziale padano (Sesto di impianto: Rimb)

Esemplari arborei	n° pronto effetto	n° esemplari giovani	Esemplari arbustivi	n°
<i>Acer campestre</i>	68	36	<i>Crataegus monogyna</i>	154
<i>Carpinus betulus</i>	172	86	<i>Cornus sanguinea</i>	101
<i>Fraxinus excelsior</i>	68	36	<i>Euonymus europaeus</i>	154
<i>Populus alba</i>	68	36	<i>Viburnum opulus</i>	154
<i>Prunus avium</i>	68	36	<i>Pyracantha coccinea</i>	154
<i>Quercus robur</i>	172	86	<i>Prunus spinosa</i>	101
<i>Tilia cordata</i>	68	36	<i>Rosa canina</i>	101
			<i>Ligustrum vulgare</i>	101

Specie di previsto impiego
Plantumazione nuclei arbustivi igrofilii (Sesto di impianto: Nai)

Esemplari arbustivi	n°
<i>Salix cinerea</i>	32
<i>Salix eleagnos</i>	32
<i>Salix pentandra</i>	32
<i>Salix purpurea</i>	32
<i>Salix triandra</i>	32
<i>Salix viminalis</i>	32

Specie di previsto impiego
Plantumazione nuclei arbustivi radi (Sesto di impianto: Nar)

Esemplari arbustivi	n°
<i>Crataegus monogyna</i>	222
<i>Cornus sanguinea</i>	222
<i>Euonymus europaeus</i>	222
<i>Ligustrum vulgare</i>	222
<i>Viburnum opulus</i>	222

Specie di previsto impiego
Siepe arbustiva lineare alla base del rilevato (Sesto di impianto: Sal)

Esemplari arbustivi	n°
<i>Crataegus monogyna</i>	442
<i>Cornus sanguinea</i>	442
<i>Euonymus europaeus</i>	442
<i>Viburnum opulus</i>	442
<i>Frangula alnus</i>	442

Specie di previsto impiego
Plantumazione nuclei arbustivi radi (Sesto di impianto: Nar)

Esemplari arbustivi	n°
<i>Crataegus monogyna</i>	148
<i>Cornus sanguinea</i>	148
<i>Euonymus europaeus</i>	148
<i>Ligustrum vulgare</i>	148
<i>Viburnum opulus</i>	148

Specie di previsto impiego
Plantumazione nuclei arbustivi igrofilii (Sesto di impianto: Nai)

Esemplari arbustivi	n°
<i>Salix cinerea</i>	38
<i>Salix eleagnos</i>	38
<i>Salix pentandra</i>	38
<i>Salix purpurea</i>	38
<i>Salix triandra</i>	38
<i>Salix viminalis</i>	38

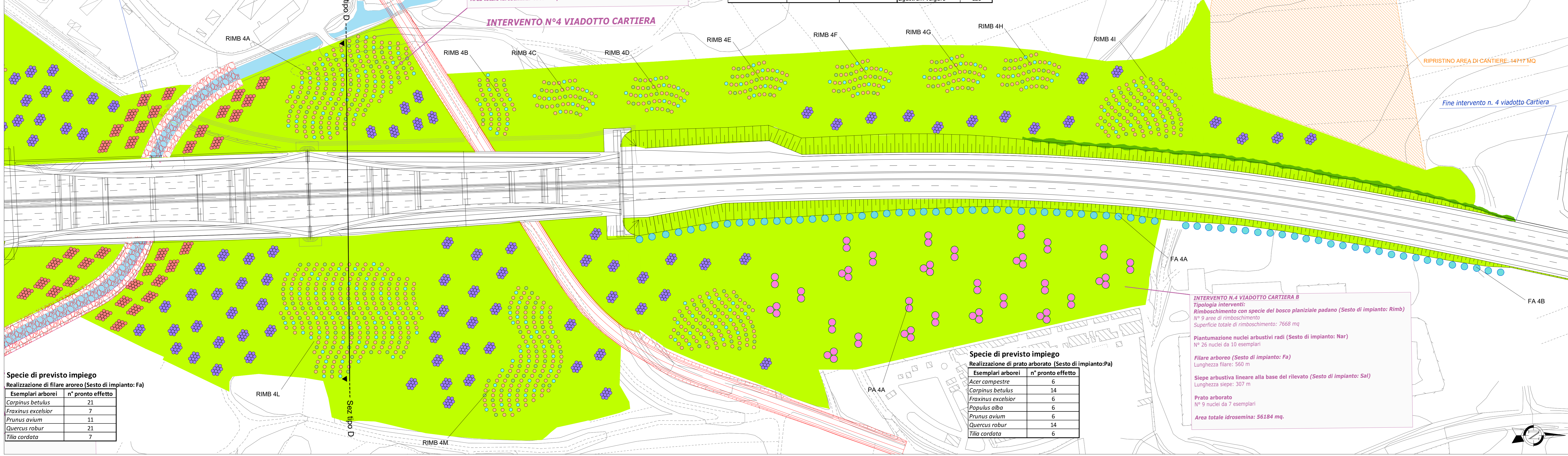
INTERVENTO N°4 VIADOTTO CARTIERA A
 Tipologia interventi: Rimboscimento con specie del bosco planiziale padano (Sesto di impianto: Rimb)
 N° 3 aree di rimboscimento
 Superficie totale di rimboscimento: 11704 mq
 Plantumazione nuclei arbustivi radi (Sesto di impianto: Nar)
 N° 48 nuclei da 10 esemplari
 Plantumazione nuclei arbustivi igrofilii (Sesto di impianto: Nai)
 N° 19 nuclei da 12 esemplari
 Area totale idrosemina: 41693 mq.

Specie di previsto impiego
Rimboscimento con specie del bosco planiziale padano (Sesto di impianto: Rimb)

Esemplari arborei	n° pronto effetto	n° esemplari giovani	Esemplari arbustivi	n°
<i>Acer campestre</i>	81	42	<i>Crataegus monogyna</i>	183
<i>Carpinus betulus</i>	204	102	<i>Cornus sanguinea</i>	120
<i>Fraxinus excelsior</i>	81	42	<i>Euonymus europaeus</i>	183
<i>Populus alba</i>	81	42	<i>Viburnum opulus</i>	183
<i>Prunus avium</i>	81	42	<i>Pyracantha coccinea</i>	183
<i>Quercus robur</i>	204	102	<i>Prunus spinosa</i>	120
<i>Tilia cordata</i>	81	42	<i>Rosa canina</i>	120
			<i>Ligustrum vulgare</i>	120

Specie di previsto impiego
Siepe arbustiva lineare alla base del rilevato (Sesto di impianto: Sal)

Esemplari arbustivi	n°
<i>Crataegus monogyna</i>	123
<i>Cornus sanguinea</i>	123
<i>Euonymus europaeus</i>	123
<i>Viburnum opulus</i>	123
<i>Frangula alnus</i>	123



Specie di previsto impiego
Realizzazione di filare arboreo (Sesto di impianto: Fa)

Esemplari arborei	n° pronto effetto
<i>Carpinus betulus</i>	21
<i>Fraxinus excelsior</i>	7
<i>Prunus avium</i>	11
<i>Quercus robur</i>	21
<i>Tilia cordata</i>	7

Specie di previsto impiego
Realizzazione di prato arborato (Sesto di impianto: Pa)

Esemplari arborei	n° pronto effetto
<i>Acer campestre</i>	6
<i>Carpinus betulus</i>	14
<i>Fraxinus excelsior</i>	6
<i>Populus alba</i>	6
<i>Prunus avium</i>	6
<i>Quercus robur</i>	14
<i>Tilia cordata</i>	6

INTERVENTO N°4 VIADOTTO CARTIERA B
 Tipologia interventi: Rimboscimento con specie del bosco planiziale padano (Sesto di impianto: Rimb)
 N° 9 aree di rimboscimento
 Superficie totale di rimboscimento: 7668 mq
 Plantumazione nuclei arbustivi radi (Sesto di impianto: Nar)
 N° 26 nuclei da 10 esemplari
 Filare arboreo (Sesto di impianto: Fa)
 Lunghezza filare: 560 m
 Siepe arbustiva lineare alla base del rilevato (Sesto di impianto: Sal)
 Lunghezza siepe: 307 m
 Prato arborato
 N° 9 nuclei da 7 esemplari
 Area totale idrosemina: 56184 mq.

LEGENDA

- Interventi in progetto
- Inerbimenti tramite idrosemina
- Aree di cantiere: recupero ad uso agricolo

Attività propedeutiche alla restituzione all'uso agricolo delle aree di cantiere

- Rimozione delle strutture di cantiere: capannoni, macchinari, recinzioni e rifiuti;
- Demolizioni delle superfici impermeabilizzate, pulizia e sgombero dei materiali;
- Dissodamento fino a un metro di profondità;
- Rimodellamento del terreno e ripristino della morfologia preesistente
- Riparto del terreno di scoltico
- Inerbimento con specie erbacee idonee per il successivo uso agricolo nella stagione produttiva

Miscuglio di sementi da utilizzarsi per l'idrosemina

<i>Lolium perenne</i>	10%;	<i>Daucus carota</i>	2%;
<i>Festuca rubra</i>	26%;	<i>Galium verum</i>	2%;
<i>Poa pratensis</i>	13%;	<i>Hypericum perforatum</i>	2%;
<i>Bromus erectus</i>	13%;	<i>Knautia arvensis</i>	2%;
<i>Trifolium pratense</i>	10%;	<i>Malva sylvestris</i>	2%;
<i>Onobrychis sativa</i>	10%;	<i>Matricaria chamomilla</i>	2%;
<i>Achillea millefolium</i>	2%;	<i>Silene alba</i>	2%;
<i>Centaurea cyanus</i>	2%;		

- NOTA BENE**
- Le superfici di inerbimento indicate sono al netto dei rilevati stradali
 - Per la disposizione delle specie di ciascun tipo di intervento si faccia riferimento alla tavola dei sestii di impianto (AMB-65)
 - Per la determinazione delle quantità di individui arborei ed arbustivi dei rimboscimenti, dei filari arborei e del prato arborato si rimanda alla relazione illustrativa.

ATIVA TORINO - IVREA - QUINCINETTO
 IVREA - SANTHIA'
 SISTEMA AUTOSTRADALE TANGENZIALE DI TORINO

VISTO PER ATVA S.p.A.

AUTOSTRADA A4/A5 - A5 TORINO QUINCINETTO IVREA SANTHIA'

NODO IDRAULICO DI IVREA
2° FASE DI COMPLETAMENTO

PROGETTO ESECUTIVO

INTERVENTI DI INSERIMENTO PAESAGGISTICO PLANIMETRIE DI DETTAGLIO OPERE A VERDE TAVOLA 2 DI 6

IL PROGETTISTA	REDATTO	CONTROLLATO	APPROVATO
ECOPLAN S.r.l.	ATVA ENGINEERING V. Palmisano	ATVA ENGINEERING V. Palmisano	ATVA ENGINEERING V. Palmisano
DATA	LUGLIO 2020	REVISIONE	DATA
SCALA	1:1000		
# Direttore Tecnico Dott. Ing. ROBERTO PETRALI ordine degli Ingegneri di Milano n° 14638			
UFFICIO	COMMESSA	N° PROGETTO	FASE
SSP0101A05	00000PEAMB	004	-