

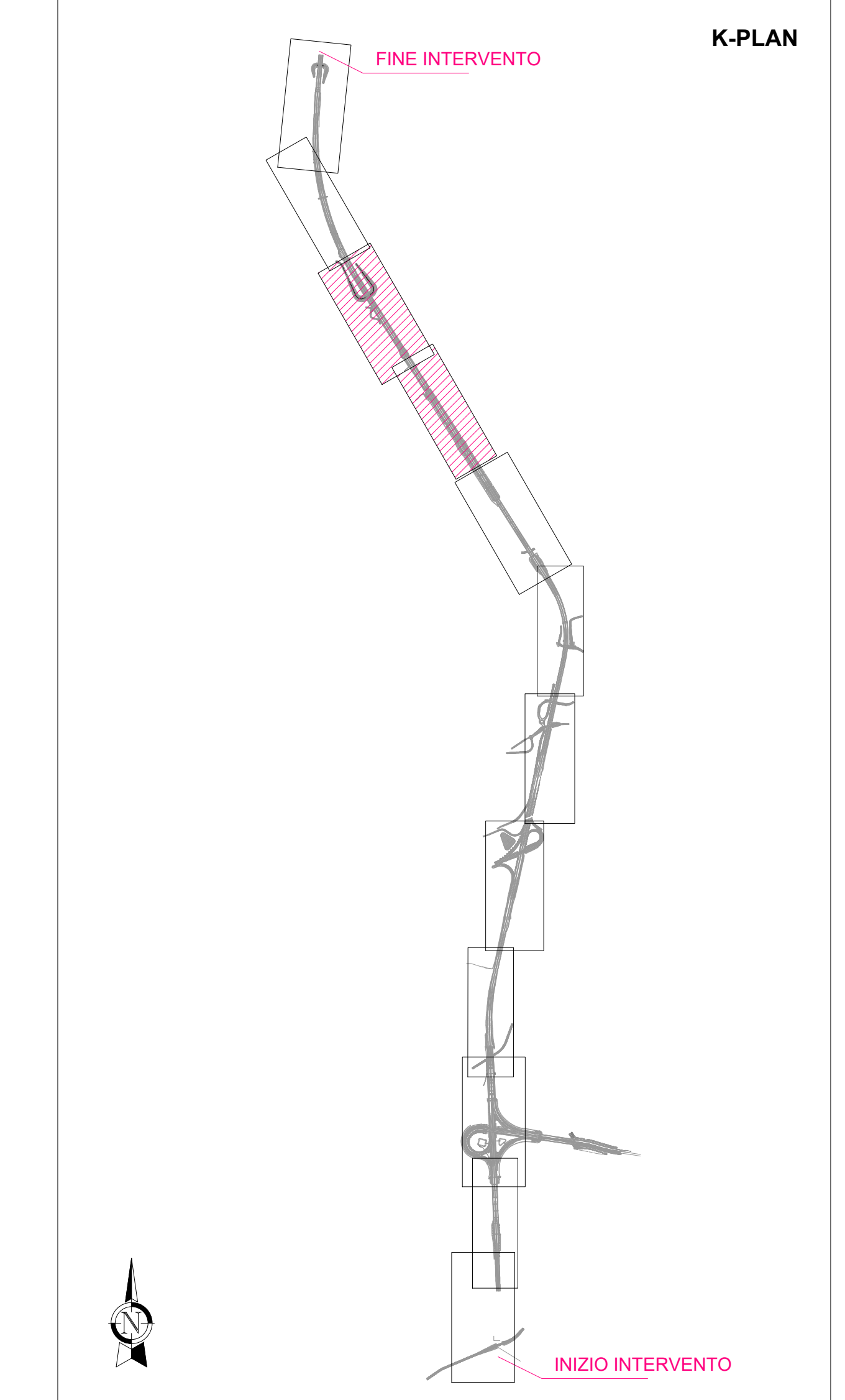


Specie di previsto impiego
 Siepe arbustiva lineare alla base del rilevato (Sesto di impianto: Sal)

Esemplari arbustivi	n°
Crataegus monogyna	506
Cornus sanguinea	506
Euonymus europaeus	506
Viburnum opulus	506
Frangula alnus	506

Specie di previsto impiego
 Realizzazione di filare arboreo (Sesto di impianto: Fa)

Esemplari arborei	n° pronto effetto	n° esemplari giovani
Carpinus betulus	11	
Fraxinus excelsior	4	
Prunus avium	6	
Quercus robur	11	
Tilia cordata	4	



LEGENDA

- Interventi in progetto
- Inerbimenti tramite idrosemina
- Aree di cantiere: recupero ad uso agricolo

Attività propedeutiche alla restituzione all'uso agricolo delle aree di cantiere

- Rimozione delle strutture di cantiere: capannoni, macchinari, recinzioni e rifiuti;
- Demolizioni delle superfici impermeabilizzate, pulizia e sgombero dei materiali;
- Disassottimento fino a un metro di profondità;
- Rimodellamento del terreno e ripristino della morfologia preesistente
- Riparto del terreno di scotto
- Inerbimento con specie erbacee idonee per il successivo uso agricolo nella stagione produttiva

Miscuglio di sementi da utilizzarsi per l'idrosemina

Lolium perenne	10%	Daucus carota	2%
Festuca rubra	26%	Galium verum	2%
Poa pratensis	13%	Hypericum perforatum	2%
Bromus erectus	13%	Knaulia arvensis	2%
Trifolium pratense	10%	Malva sylvestris	2%
Onobrychis sativa	10%	Matricaria chamomilla	2%
Achillea millefolium	2%	Silene alba	2%
Centaurea cyanus	2%		

NOTA BENE

- Le superfici di inerbimento indicate sono al netto dei rilevati stradali
- Per la disposizione delle specie di ciascun tipologico di intervento si faccia riferimento alla tavola dei sestii di impianto (AMB-65)
- Per la determinazione delle quantità di individui arborei ed arbustivi dei rimboscimenti, dei filari arborei e del prato arboreato si rimanda alla relazione illustrativa.

LEGENDA

- Nuclei arbustivi radi (CM, CS, EE, LV, VO)
- Sistemazione arbustiva nei pressi dei corsi d'acqua (SC, SE, SP, SPu, ST, SV)
- Sistemazione arbustiva lineare alla base del rilevato (CS, CM, EE, VO, FA)

Rimboscimenti:

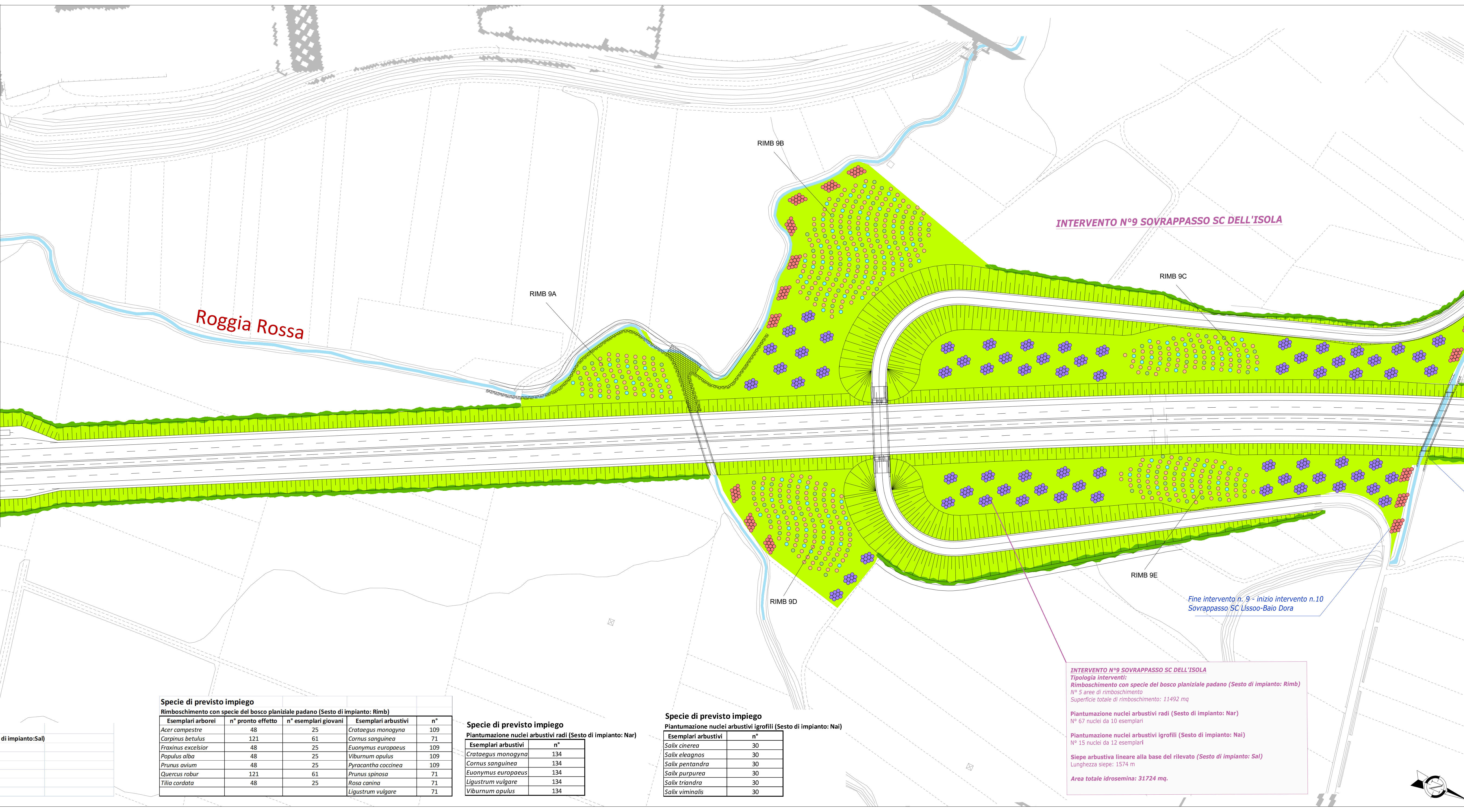
- Alberi a pronto effetto (AC, CB, FE, PA, PAu, QR, TC)
- Alberi giovani (AC, CB, FE, PA, PAu, QR, TC)
- Arbusti (CM, CS, EE, LV, PC, PS, RC, VO)

ARBUSTI

CS	Cornus sanguinea
CM	Crataegus monogyna
EE	Euonymus europaeus
FA	Frangula alnus
LV	Ligustrum vulgare
PS	Prunus spinosa
PC	Pyracantha coccinea
RC	Rosa canina
SC	Salix cinerea
SE	Salix eleagnos
SP	Salix pentrandra
SPu	Salix purpurea
ST	Salix triandra
SV	Salix viminalis
VO	Viburnum opulus

ALBERI

AC	Acer campestre
CB	Carpinus betulus
FE	Fraxinus excelsior
PA	Populus alba
PAu	Prunus avium
QR	Quercus robur
TC	Tilia cordata



Specie di previsto impiego
 Rimboscimento con specie del bosco pianiziale padano (Sesto di impianto: Rimb)

Esemplari arborei	n° pronto effetto	n° esemplari giovani	Esemplari arbustivi	n°
Acer campestre	48	25	Crataegus monogyna	109
Carpinus betulus	121	61	Cornus sanguinea	71
Fraxinus excelsior	48	25	Euonymus europaeus	109
Populus alba	48	25	Viburnum opulus	109
Prunus avium	48	25	Pyracantha coccinea	109
Quercus robur	121	61	Prunus spinosa	71
Tilia cordata	48	25	Rosa canina	71
			Ligustrum vulgare	71

Specie di previsto impiego
 Plantumazione nuclei arbustivi radi (Sesto di impianto: Nar)

Esemplari arbustivi	n°
Salix cinerea	30
Salix eleagnos	30
Salix pentandra	30
Salix purpurea	30
Salix triandra	30
Salix viminalis	30

Specie di previsto impiego
 Plantumazione nuclei arbustivi igrofilii (Sesto di impianto: Nai)

Esemplari arbustivi	n°
Salix cinerea	30
Salix eleagnos	30
Salix pentandra	30
Salix purpurea	30
Salix triandra	30
Salix viminalis	30

ATIVA TORINO - IVREA - QUINCINETTO
 IVREA - SANTHIA'
 SISTEMA AUTOSTRADALE TANGENZIALE DI TORINO

VISTO per ATIVA S.p.A.

AUTOSTRADA A4/A5 - A5 TORINO QUINCINETTO IVREA SANTHIA'

NODO IDRAULICO DI IVREA
2° FASE DI COMPLETAMENTO

PROGETTO ESECUTIVO

INTERVENTI DI INSERIMENTO PAESAGGISTICO
PLANIMETRIE DI DETTAGLIO OPERE A VERDE
TAVOLA 5 DI 6

IL PROGETTISTA	REDATTO	CONTROLLATO	APPROVATO
ECOPLAN S.r.l.	ATVA ENGINEERING V. Palmisano	ATVA ENGINEERING V. Palmisano	ATVA ENGINEERING V. Palmisano
DATA	LUGLIO 2020	REVISIONE	DATA
SCALA	1:1000		

Il Direttore Tecnico
 Dott. Ing. ROBERTO PETRALI
 ordine degli Ingegneri di Milano n° 14638

UFFICIO: SSP0101A050000PEAMB007-
 COMMESSA: 101A050000PEAMB007-
 N° PROGETTO: 101A050000PEAMB007-
 FASE: 0000PEAMB007-
 ARGOMENTO: 0000PEAMB007-
 ELABORATO: 0000PEAMB007-
 REV: 0000PEAMB007-