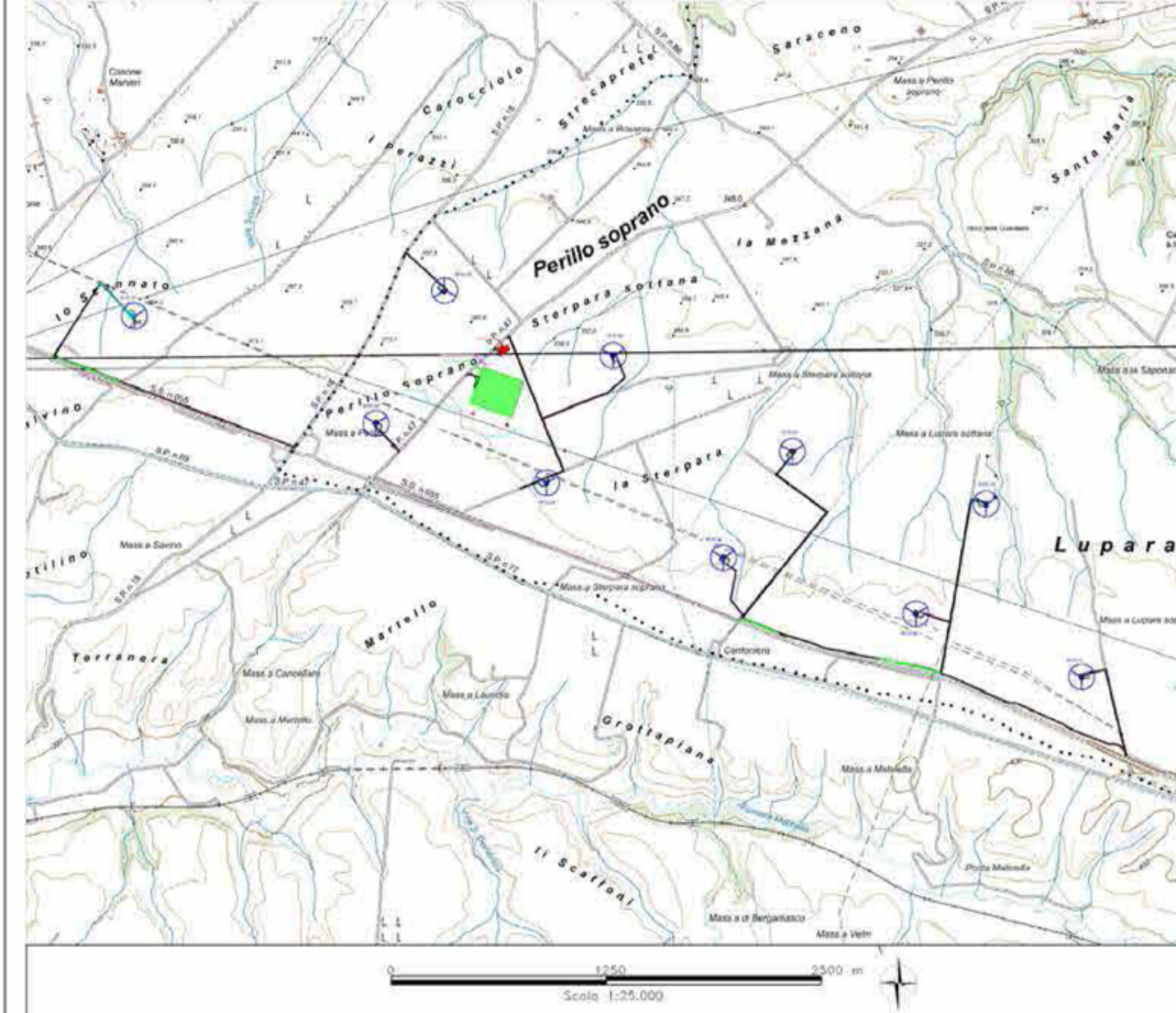
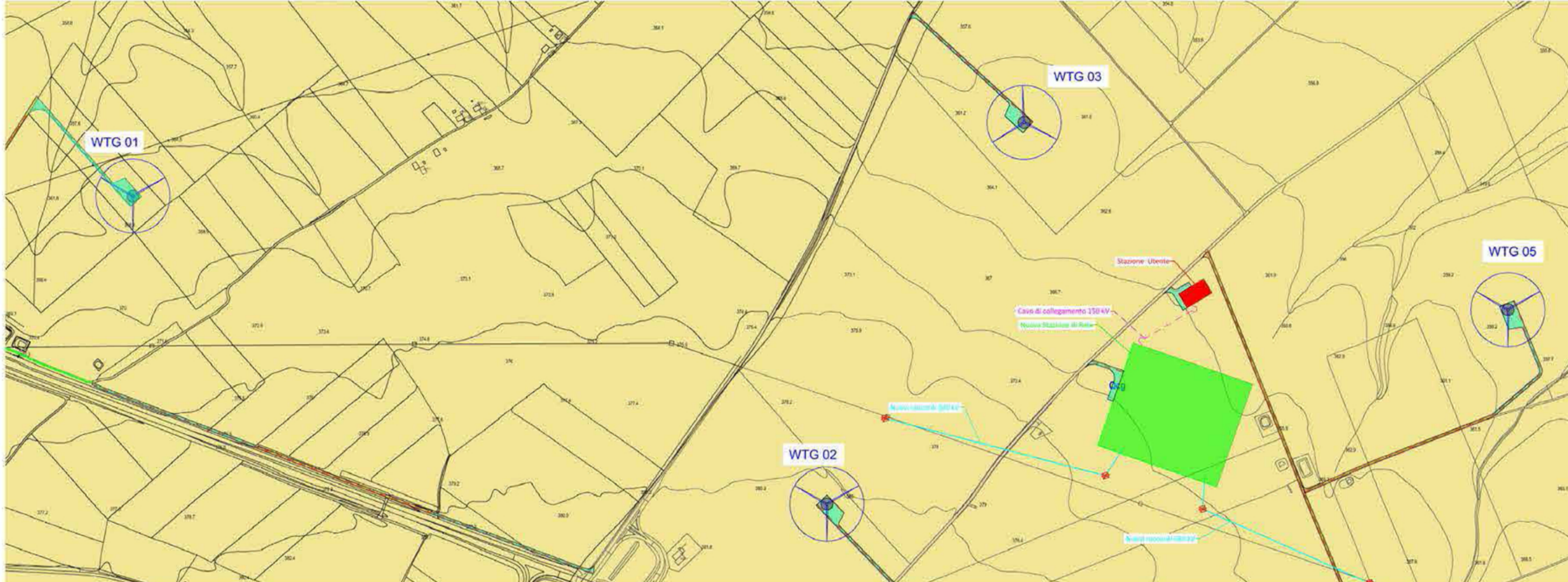


Tav.1: Corografia – Quadro d'unione (1:25000)



Tav.2: Carta Geologica – Area Parco (1:5000)



CARTA GEOLOGICA

LEGENDA:

- Litofacies Conglomeratico Sabbiosa del Monte Vulture**
Conglomerati sabbiosi di colore rosso ad elementi vulcanici, massivi e a stratificazione incrociata concava. Il limite inferiore è rappresentato da una superficie erosa che interessa tutta la successione quaternaria dell'Avanfossa Bradanica. (Pleistocene Medio)
- Litofacies Conglomeratica**
Conglomerati clasto e matrice-sostenuti, massivi e con stratificazione obliqua e incrociata concava, con a luoghi lenti sabbioso-siltose a laminazione incrociata e piano-parallela, e livelli argilloso-siltosi ricchi di resti di piante (facies alluvionale di tipo braided). A S e SO di Palazzo San Gervasio i depositi precedenti passano a ghiaie e sabbie dinostratificate, di pochi metri di spessore, ricche di resti fossili, in facies delizia. Limite inferiore marcatamente erosivo. Spessore massimo affiorante: circa 35 m. (Pleistocene Inferiore - Medio)
- Litofacies Sabbiosa**
Sabbie da medie a grossolane di colore giallo-ocra, a stratificazione incrociata e piano-parallela, con resti di bivalvi, brizoli ed echinidi, e con intercalazioni verso falto di lenti di ghiaia (facies di spiaggia e delizia). In rapporti di eteropia sono sabbie medie e fini di colore giallo ocra con macrofossili marini (ditrube e piccoli bivalvi), massive e a laminazione piano-parallela e con piccole lenti conglomeratiche (depositi di fronte delizia). A tetto dell'unità sono localmente presenti lungo il margine appenninico, alcuni affioramenti di una breccia matrice-sostenuta, con blocchi fino a 2 m di diametro. Spessore: circa 100 m. (Pleistocene Inferiore)

Traccia della sezione geologica

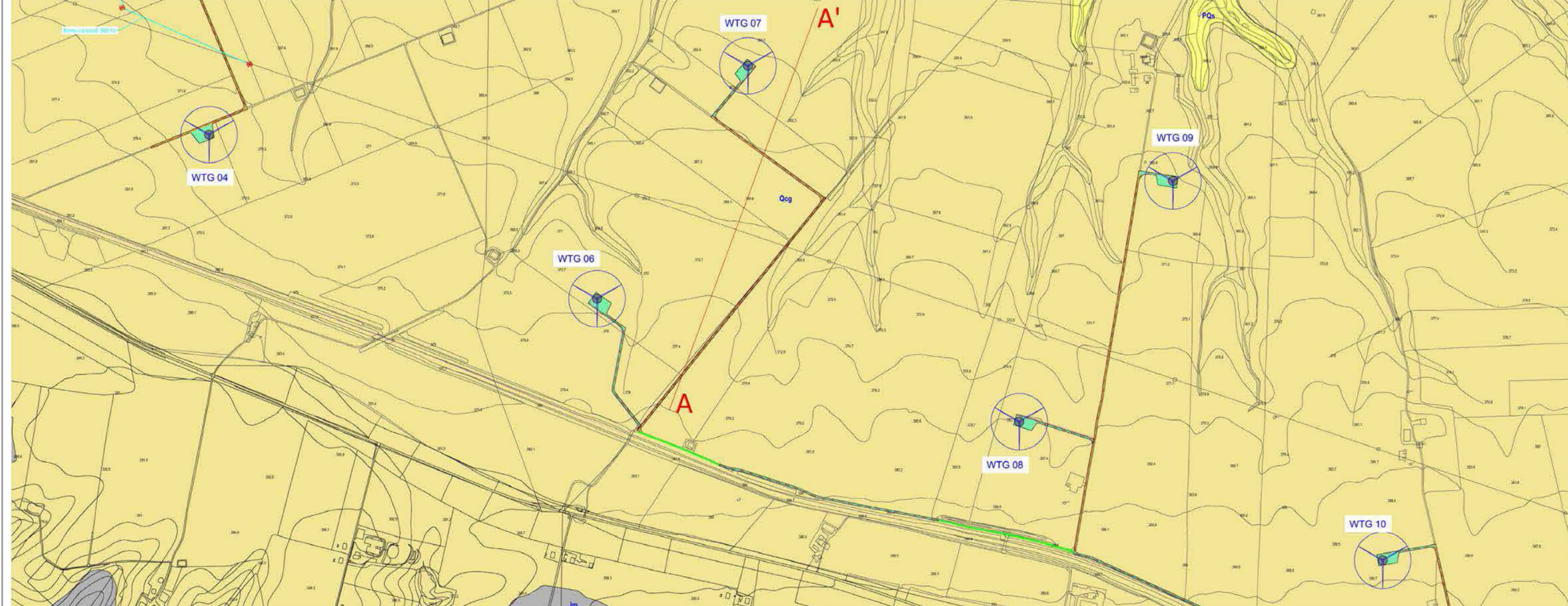
Aerogeneratore di progetto

SST

Cavidotto

Scale 1:5.000

Tav.3: Carta Geologica – Area Parco (1:5000)



	REGIONE BASILICATA		PROVINCIA DI POTENZA
	COMUNE DI MONTEMILONE		COMUNE DI VENOSA



PROGETTO PER LA REALIZZAZIONE DI UN IMPIANTO PER LA PRODUZIONE DI ENERGIA ELETTRICA DA FONTE EOLICA, DELLE OPERE CONNESSE E DELLE STRUTTURE INDISPENSABILI, AI SENSI DEL D.LGS. N. 387 DEL 2003, COMPOSTO DA N° 10 AEROGENERATORI PER UNA POTENZA COMPLESSIVA DI 36 MW, SITO NEI COMUNI DI MONTEMILONE-VENOSA (PZ)

COD. REG.	DESCRIZIONE
PERSOPO01	A.16.a.8_CARTA GEOLOGICA

PROPRONTE MILLEK SRL, VIA TADINO N. 52 20124 MILANO P. IVA 09702620965 MAIL: info@millek.it PEC: postmaster@pec.mil	CONSULENTE Geol. Antonio De Carlo
---	---

REDATTO	VERIFICATO	APPROVATO	REV	REV	REV
			DATA	DATA	DATA
			09/09/2020		