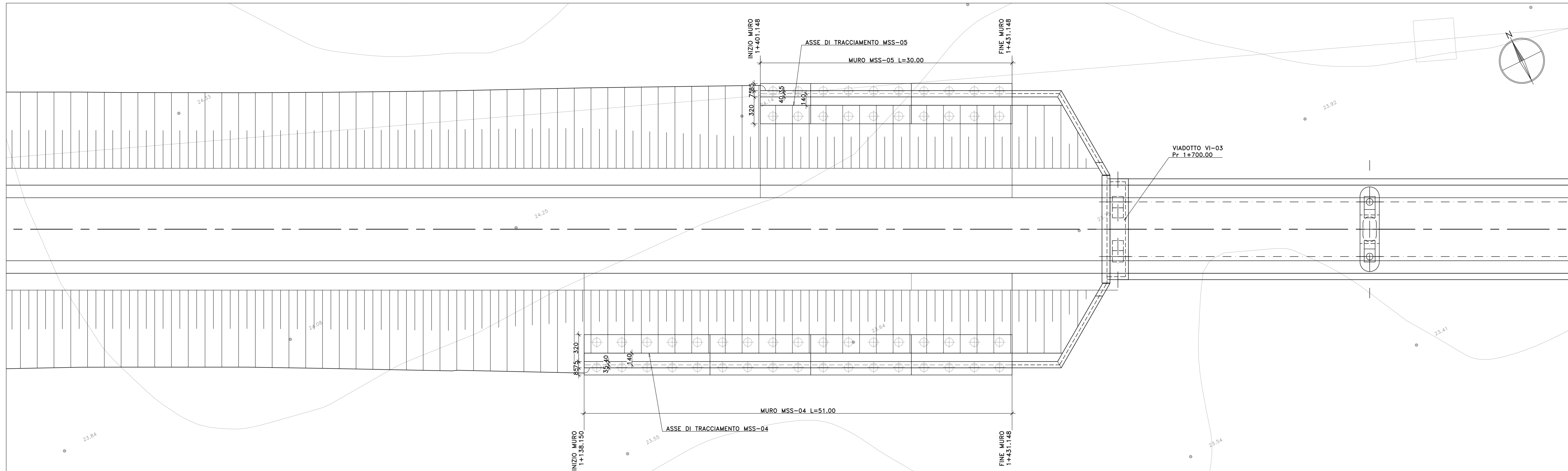
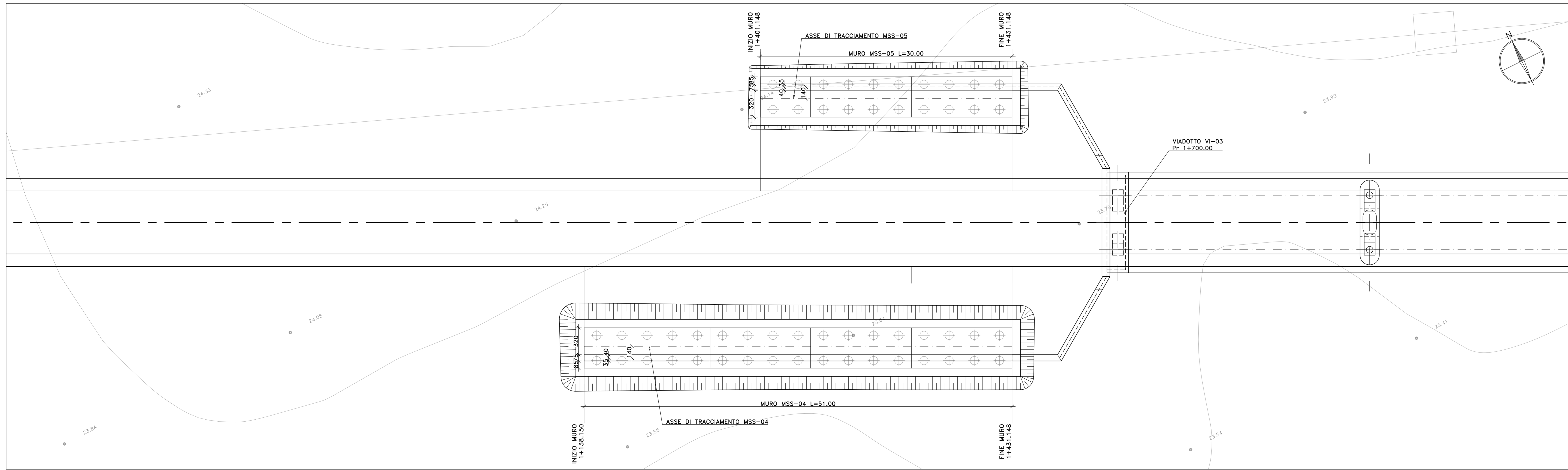


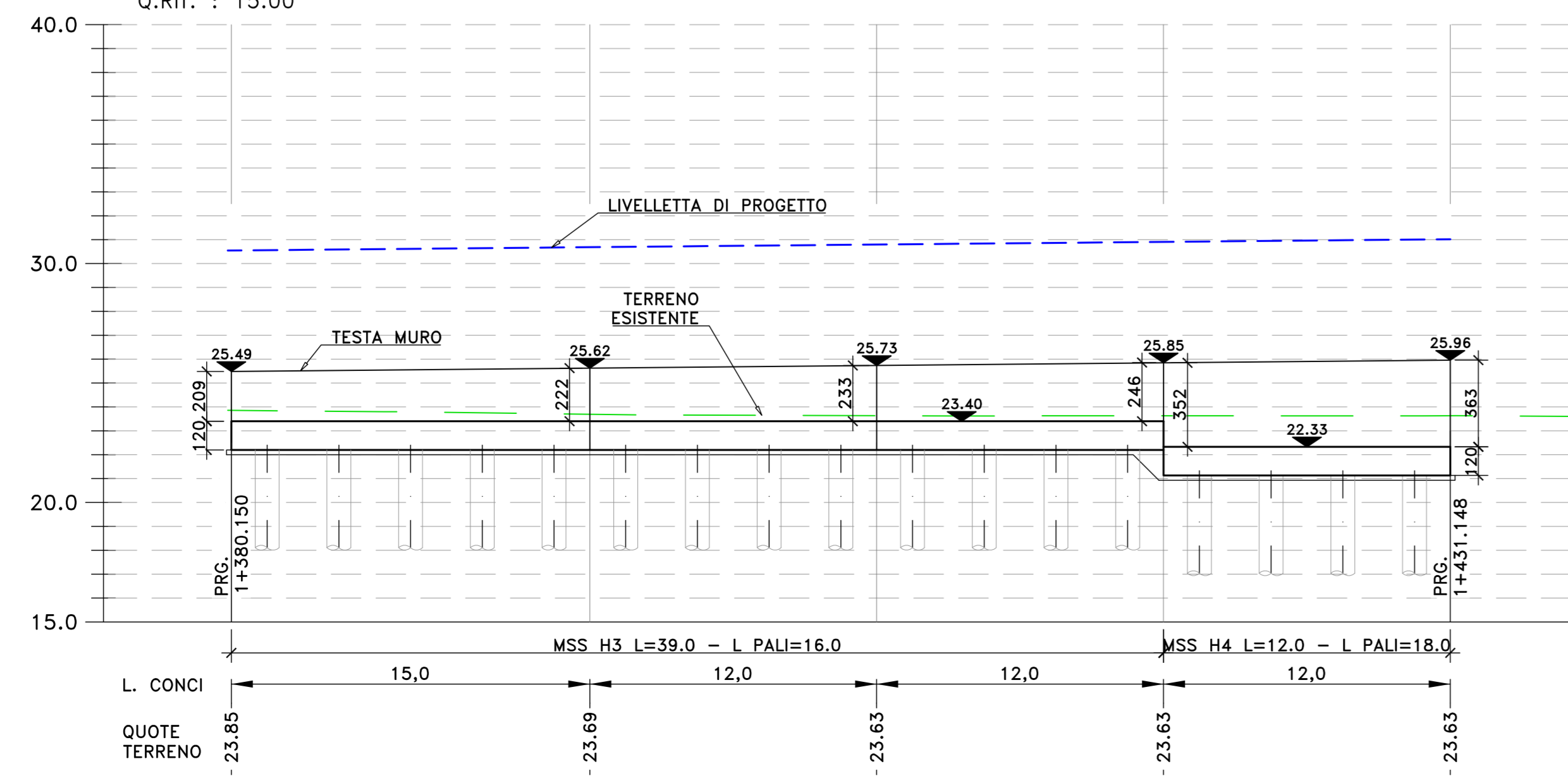
PIANTA AD OPERE FINITE



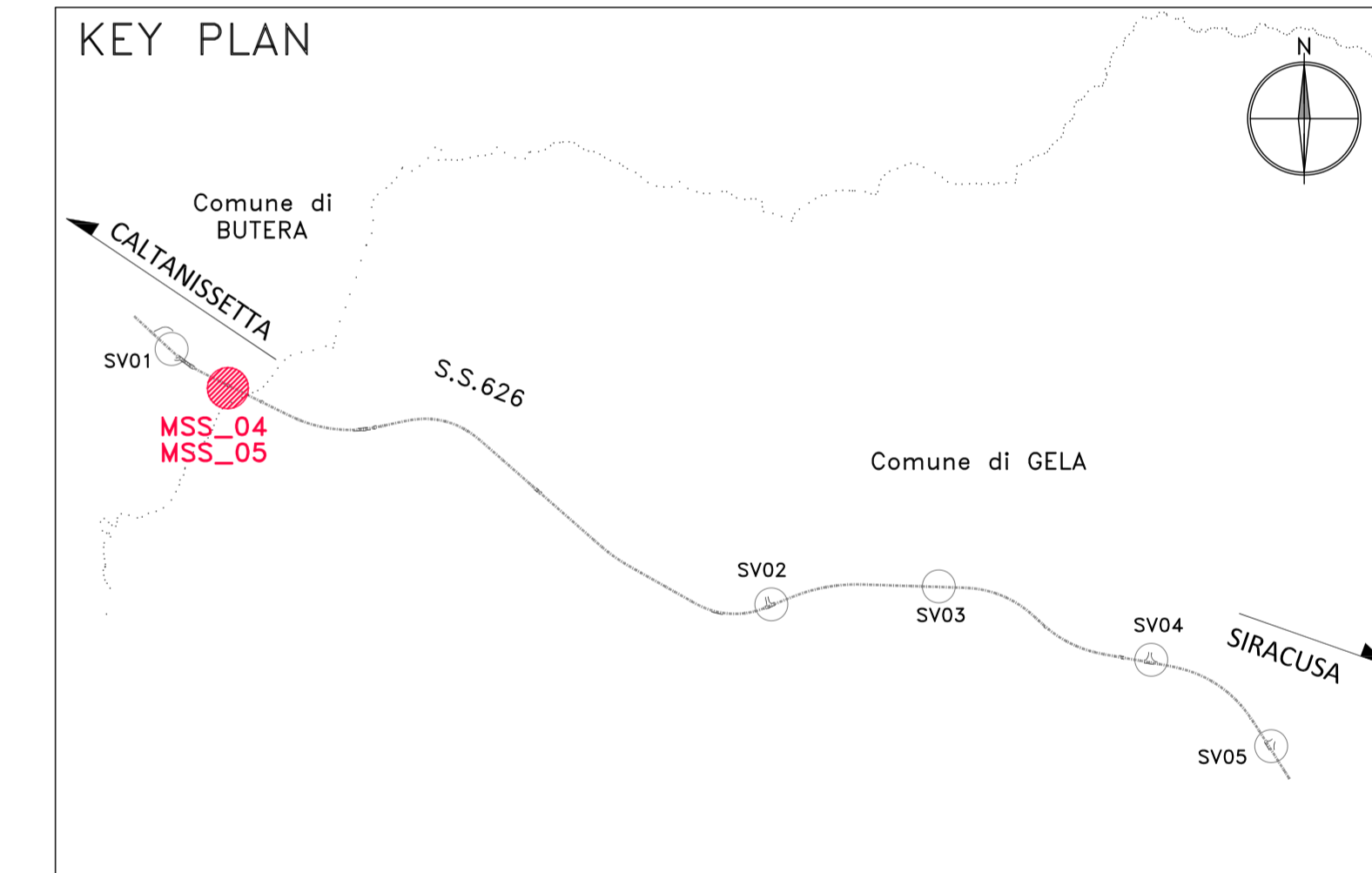
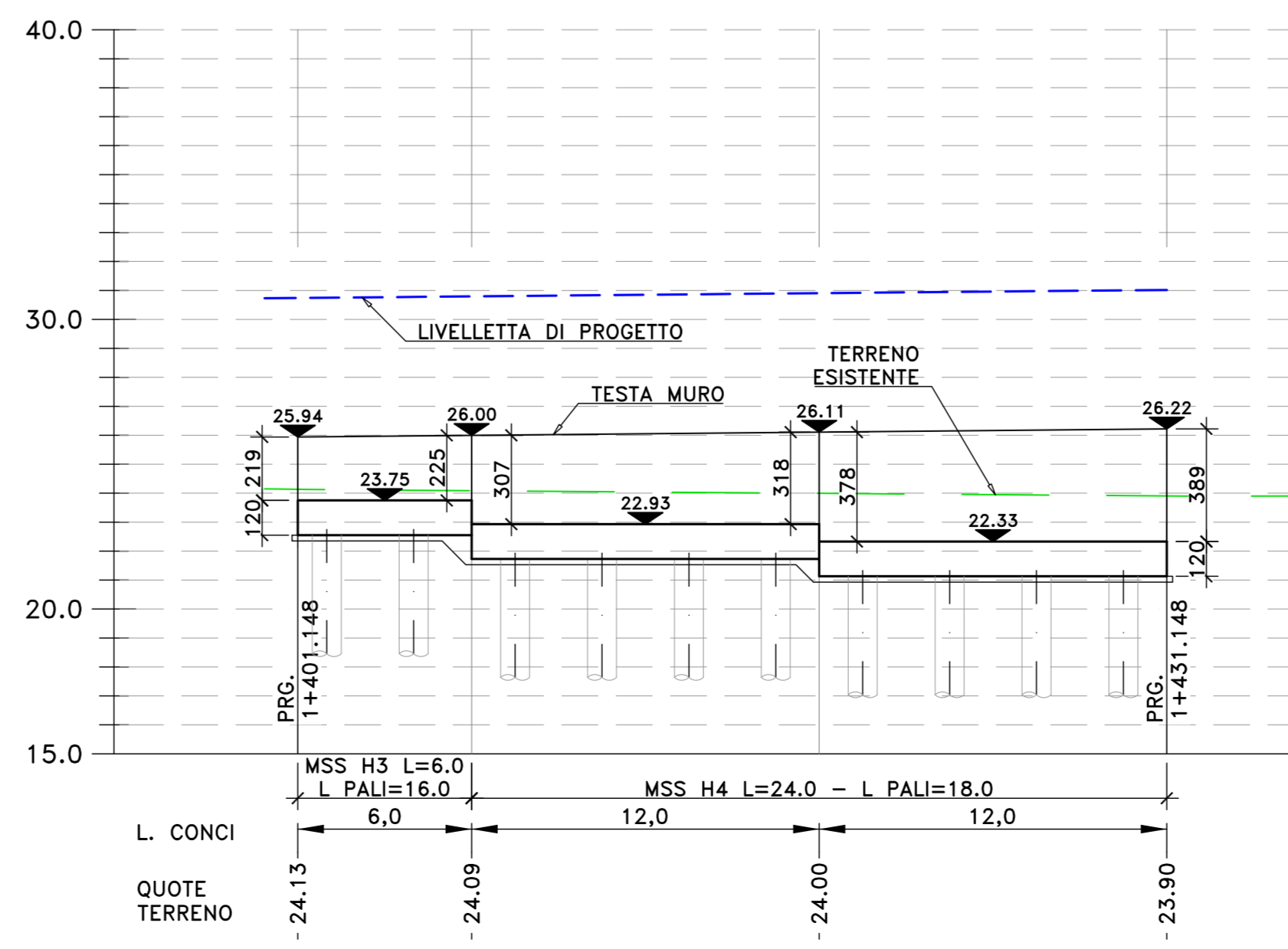
PIANTA SCAVI



Profilo MSS_04
Km 1+378.15 - 1+431.15
Scala : 200:200
Q.Rif. : 15.00



Profilo MSS_05
Km 1+401.15 - 1+431.15
Scala : 200:200
Q.Rif. : 15.00



Sanas
GRUPPO FS ITALIANE
Direzione Progettazione e Realizzazione Lavori

S.S. n.626 della "Valle del Salso"
Lotti 7' e 8' e completamento della Tangenziale di Gela
Itinerario Gela - Agrigento - Castelvetro

PROGETTO DEFINITIVO cod. PA83

PROGETTAZIONE: ANAS - DIREZIONE PROGETTAZIONE E REALIZZAZIONE LAVORI

PROGETTISTA:
Responsabile Integratori specialistiche Dott. Ing. Giovanni Piazza
Responsabile Progetto stradale Dott. Ing. Massimo Caputo
Responsabile Stradale Dott. Ing. Giovanni Ripoli
Responsabile Grafico, Simulazioni e Impianti Dott. Ing. Sergio Di Majo
Responsabile Ambientale e S&T Dott. Ing. Francesco Verstra

SEDLORO:
Dott. Enrico Curatolo
COORDINATORE SICUREZZA IN FASE DI PROGETTAZIONE:
Dott. Ing. Sergio Di Majo

VISTO: IL RESPONSABILE DEL PROCEDIMENTO
Dott. Ing. Maria Caputo

GRUPPO DI PROGETTAZIONE

LTT ingegneria

VIA INGEGNERIA

SERING INGEGNERIA

vdp

BRENG

OPERE D'ARTE MINORI
OPERE DI SOSTEGNO
MURI DI SOTTOSCARPA
MSS-04 e MSS-05 Pianta e prospetto

CODICE PROGETTO	PROGETTO	LV. PROG. ANNO	NOME FILE	REVISIONE	SCALA:
DPPA0083	0	19	PA83_P000501GETD109_A	A	1:200
REV.	DESCRIZIONE	DATA	REDDATO	VERIFICATO	APPROVATO
A	EMISSIONE	FEB. 2020	A. MOPPELLA	G. PAVAZI	G. PAVAZI