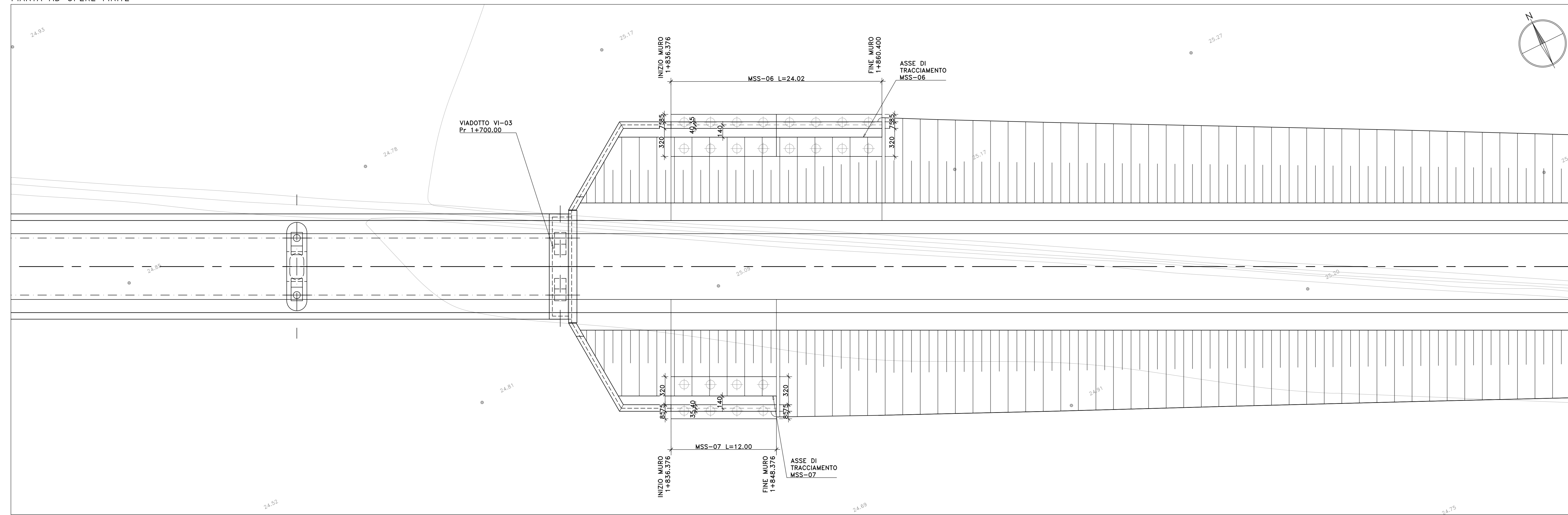
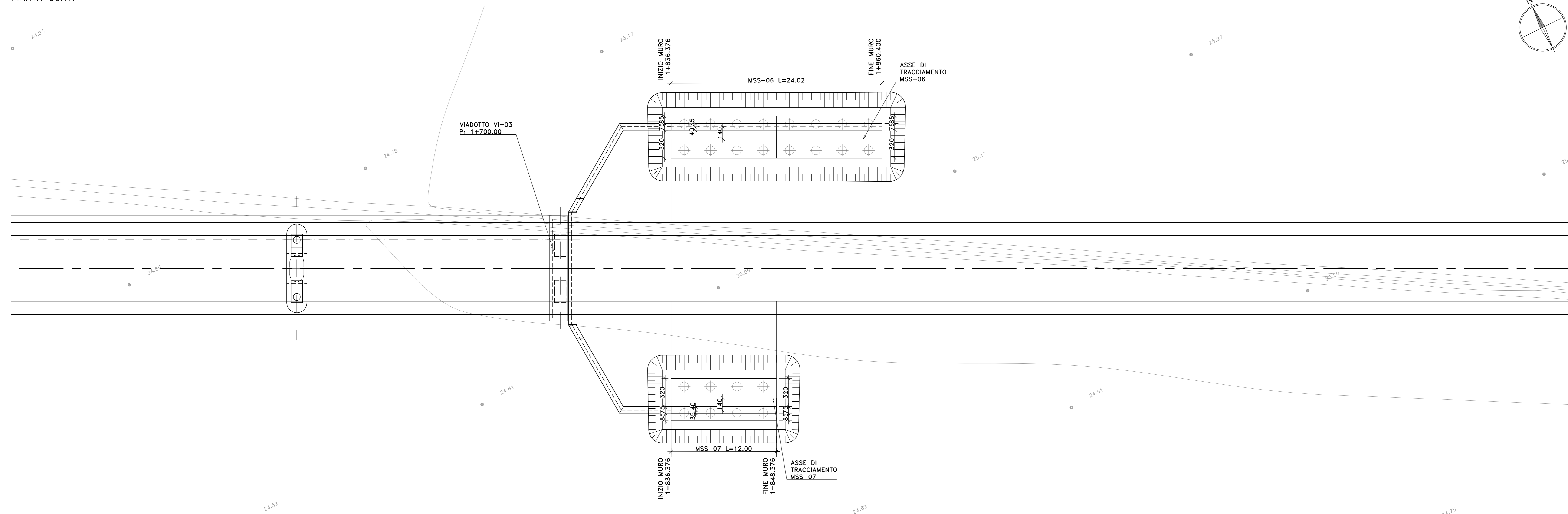


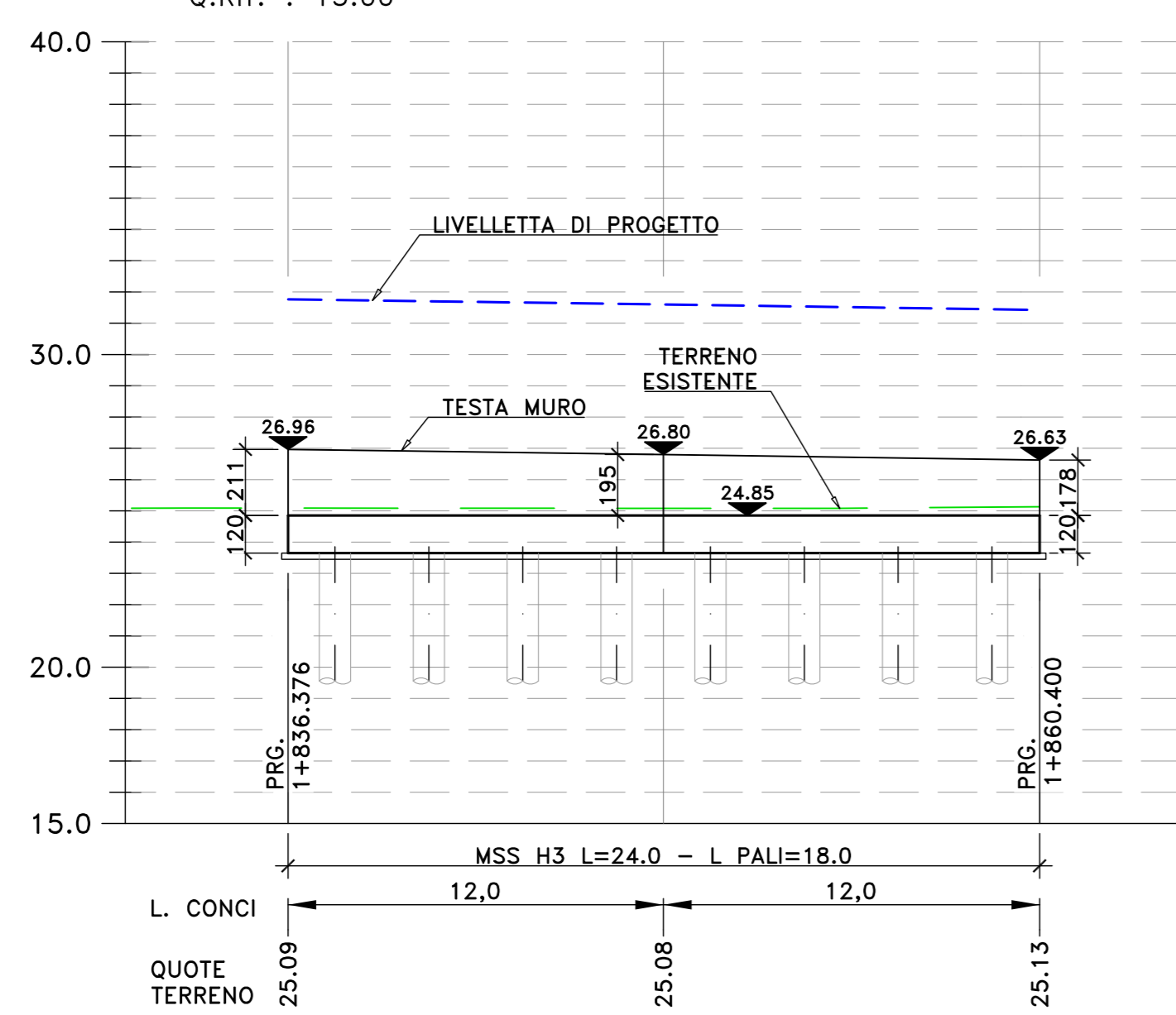
PIANTA AD OPERE FINITE



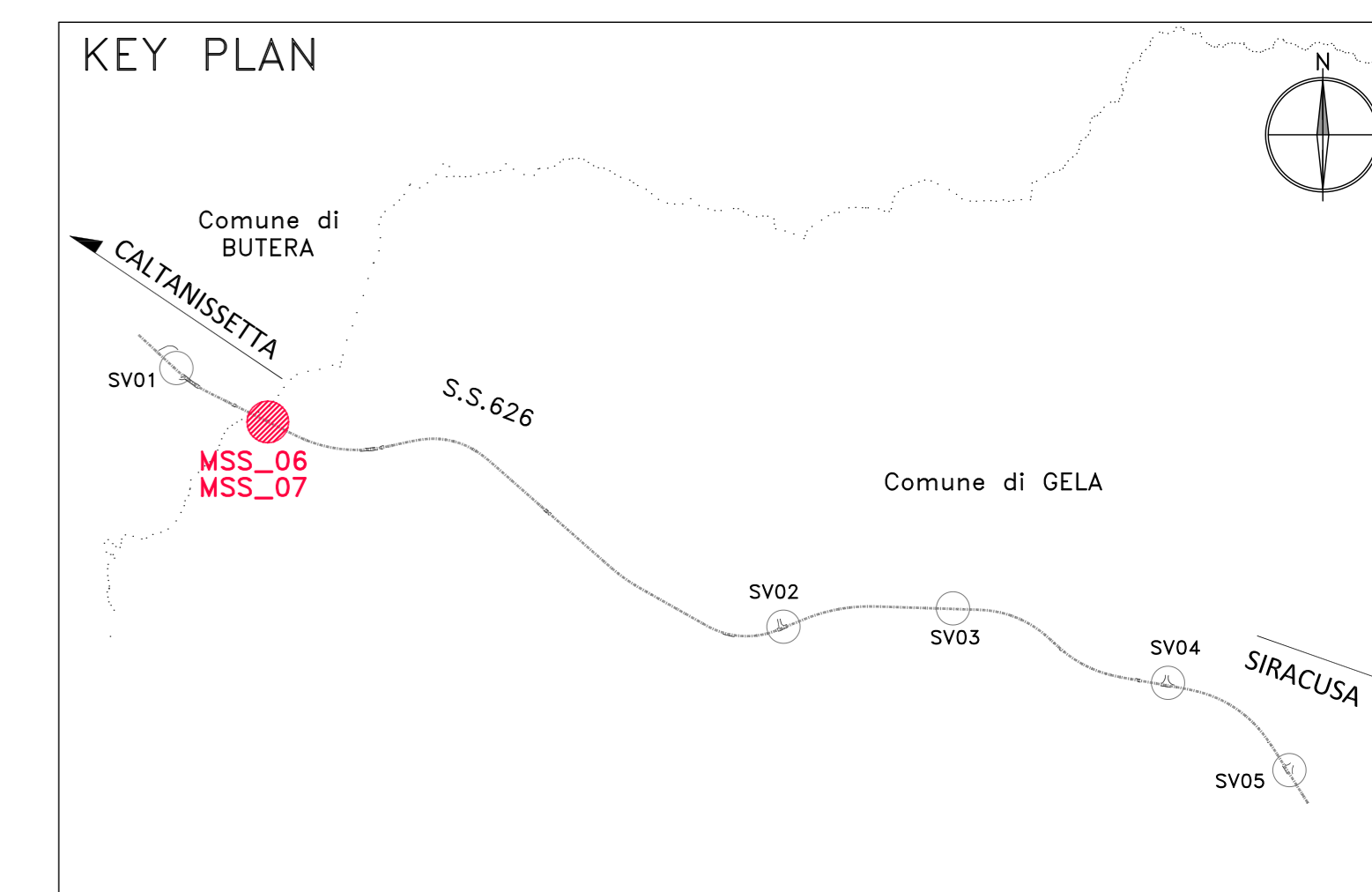
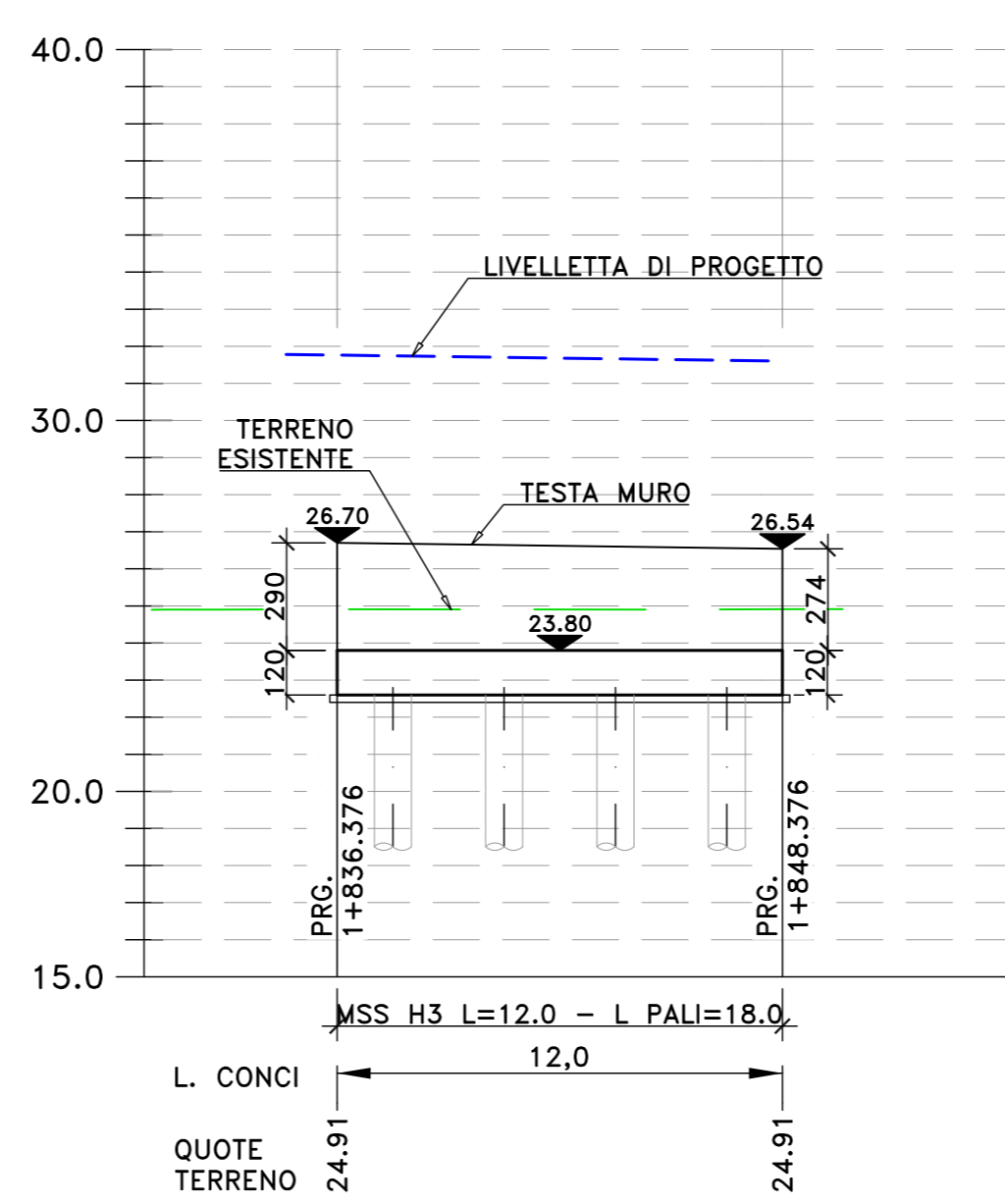
PIANTA SCAVI



Profilo MSS_06
Km 1+836.38 - 1+860.40
Scala : 200:200
Q.Rif. : 15.00



Profilo MSS_07
Km 1+836.38 - 1+848.38
Scala : 200:200
Q.Rif. : 15.00



Sanas
GRUPPO FS ITALIANE
Direzione Progettazione e Realizzazione Lavori

S.S. n.626 della "Valle del Salso"
Lotti 7' e 8' e completamento della Tangenziale di Gela
Itinerario Gela - Agrigento - Castelvetro

PROGETTO DEFINITIVO

PROGETTAZIONE: ANAS - DIREZIONE PROGETTAZIONE E REALIZZAZIONE LAVORI

PROGETTISTA:
Responsabile Integranti specialistiche Dott. Ing. Giovanni Pizzuto
Responsabile Progetto Strada Dott. Ing. Massimo Caputo
Responsabile Strada Dott. Ing. Giovanni Pizzuto
Responsabile Strada, Sicurezza e Impianti Dott. Ing. Sergio Di Majo
Responsabile Ambiente e SOI Dott. Ing. Francesco Veruca

SEDLORO:
Dott. Enrico Curatolo
COORDINATORE SICUREZZA IN FASE DI PROGETTAZIONE:
Dott. Ing. Sergio Di Majo

VISTO: IL RESPONSABILE DEL PROCEDIMENTO
Dott. Ing. Maria Caputo

GRUPPO DI PROGETTAZIONE

LTT
ingegneria

VIA
INGEGNERIA

SERING
INGEGNERIA

vdp

BRENG

OPERE D'ARTE MINORI
OPERE DI SOSTEGNO
MURI DI SOTTOSCARPA
MSS-06 e MSS-07 Pianta e prospetto

CODICE PROGETTO	NOME FILE	REVISIONE	SCALA:
PROGETTO	PAS3_P000501GETD01-09_A		
LIV. PROG. ANNO			
DPPA0083	19		
CODICE ELAB.	P000501GETD106		
D			
C			
B			
A	EMISSIONE	FEB. 2020	A. MORELLI M. SPANZA G. PANZA
REV.	DESCRIZIONE	DATA	REDATTO VERIFICATO APPROVATO