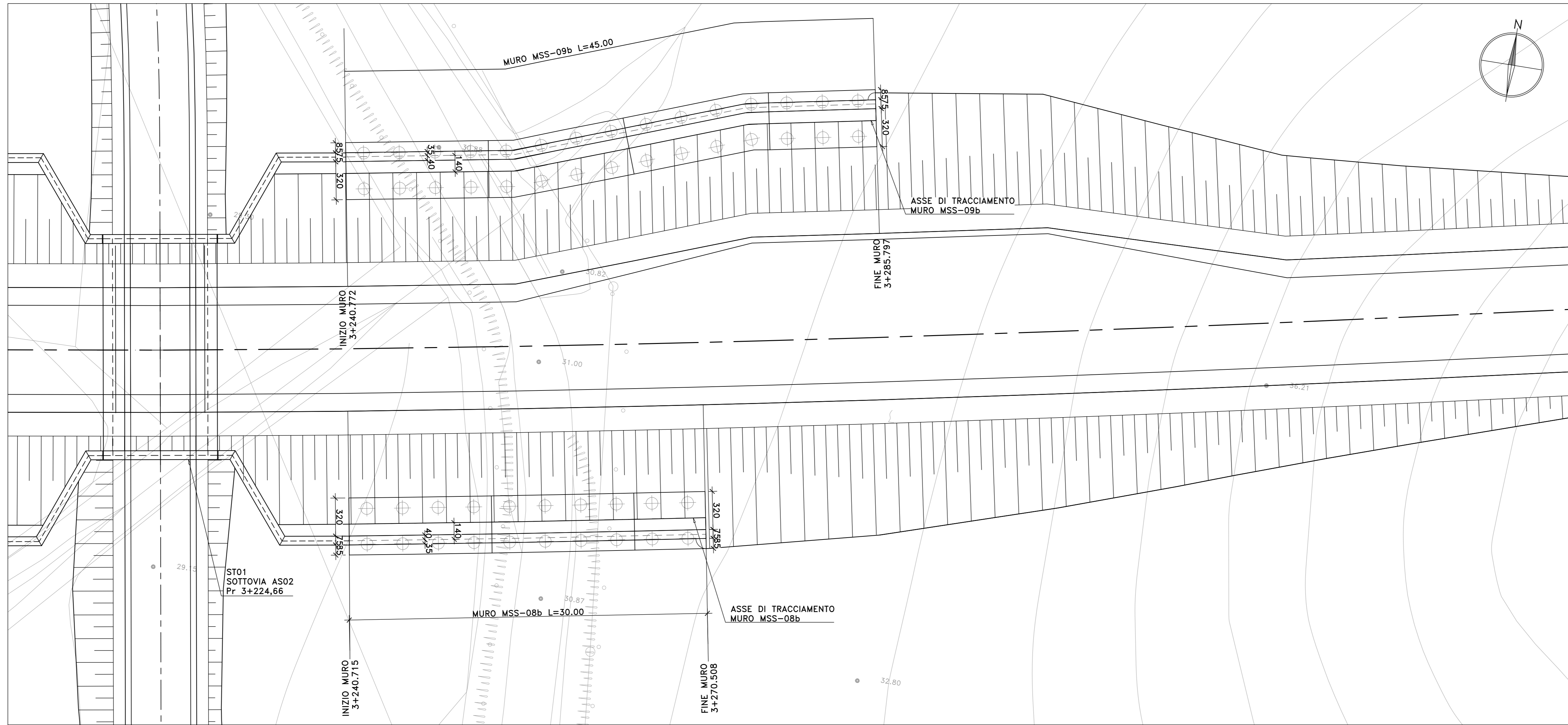
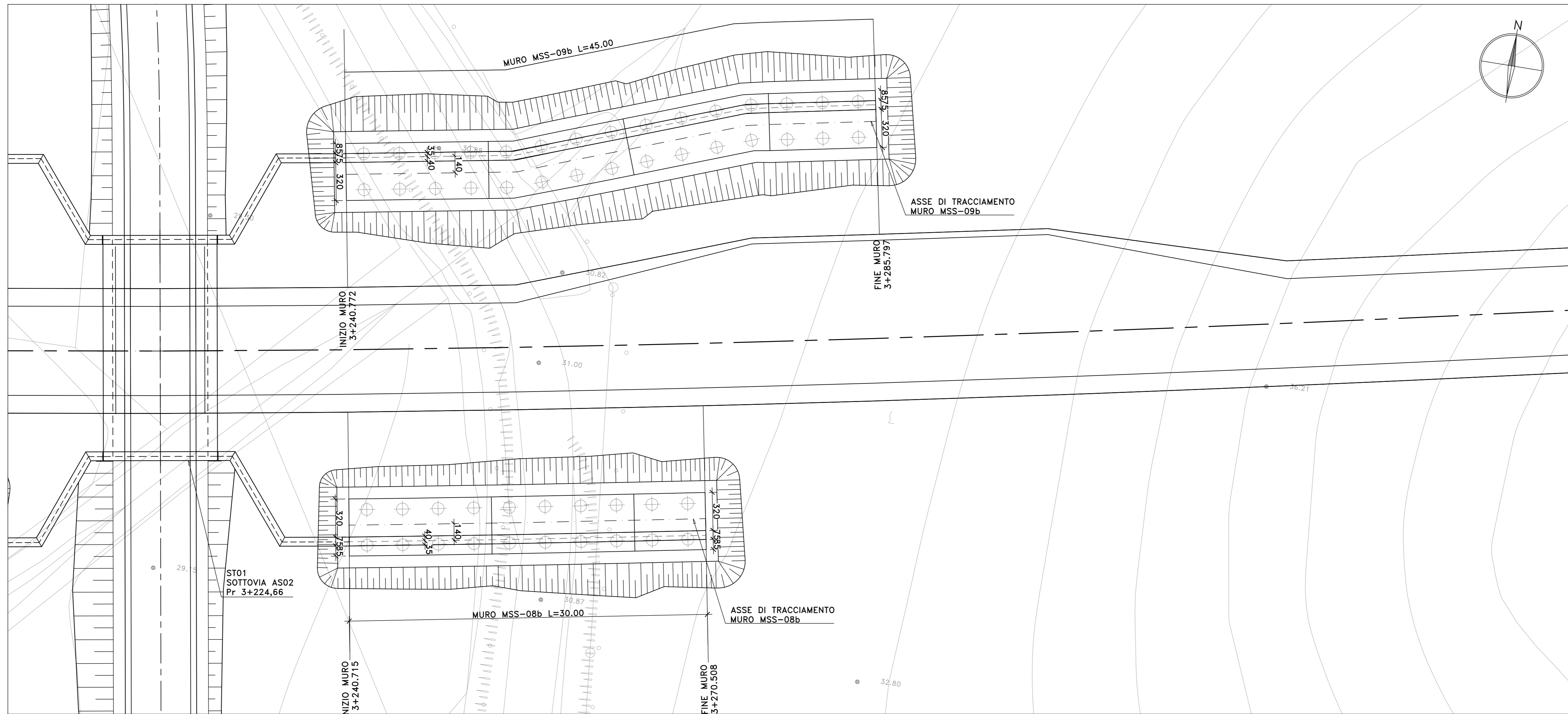


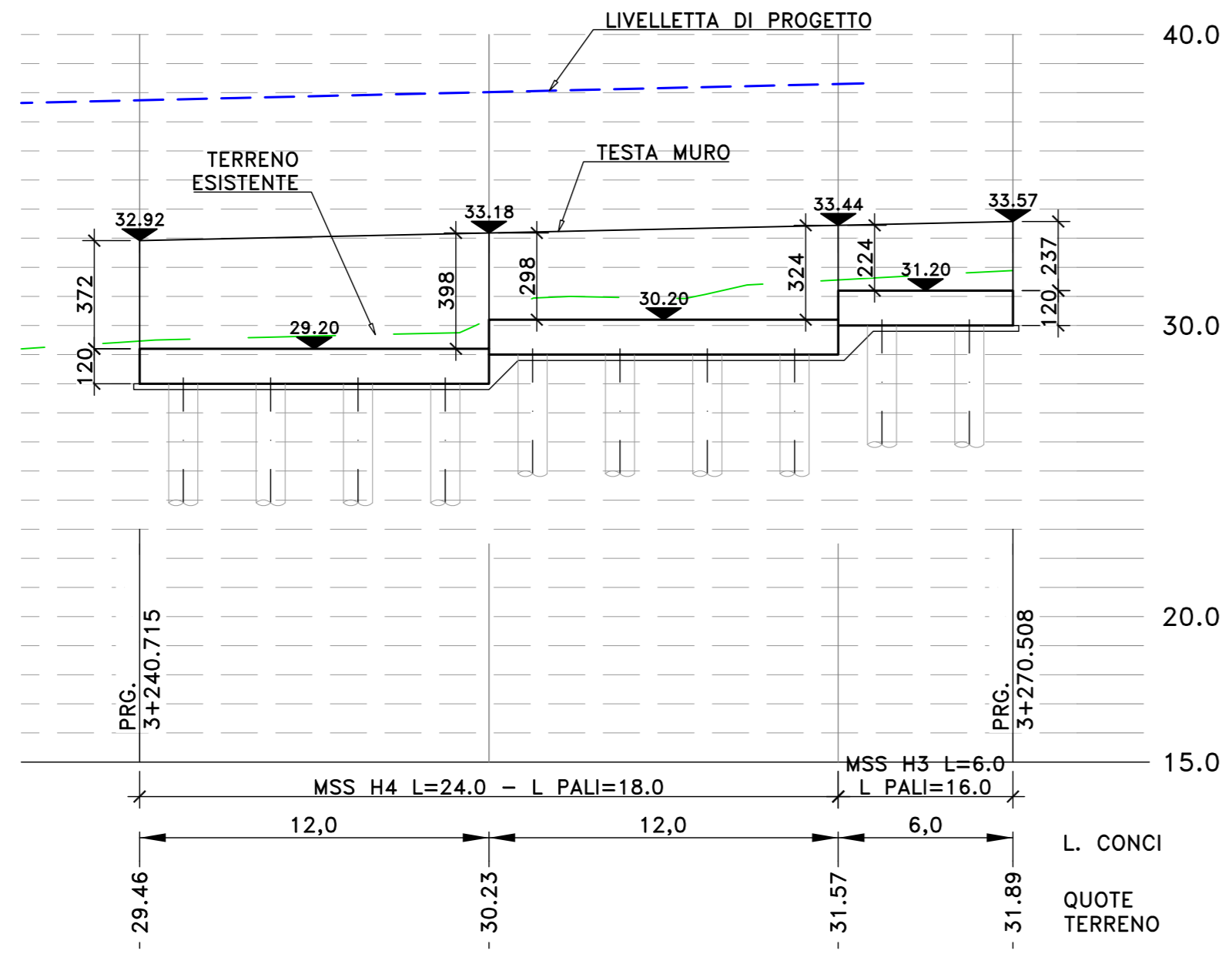
PIANTA AD OPERE FINITE



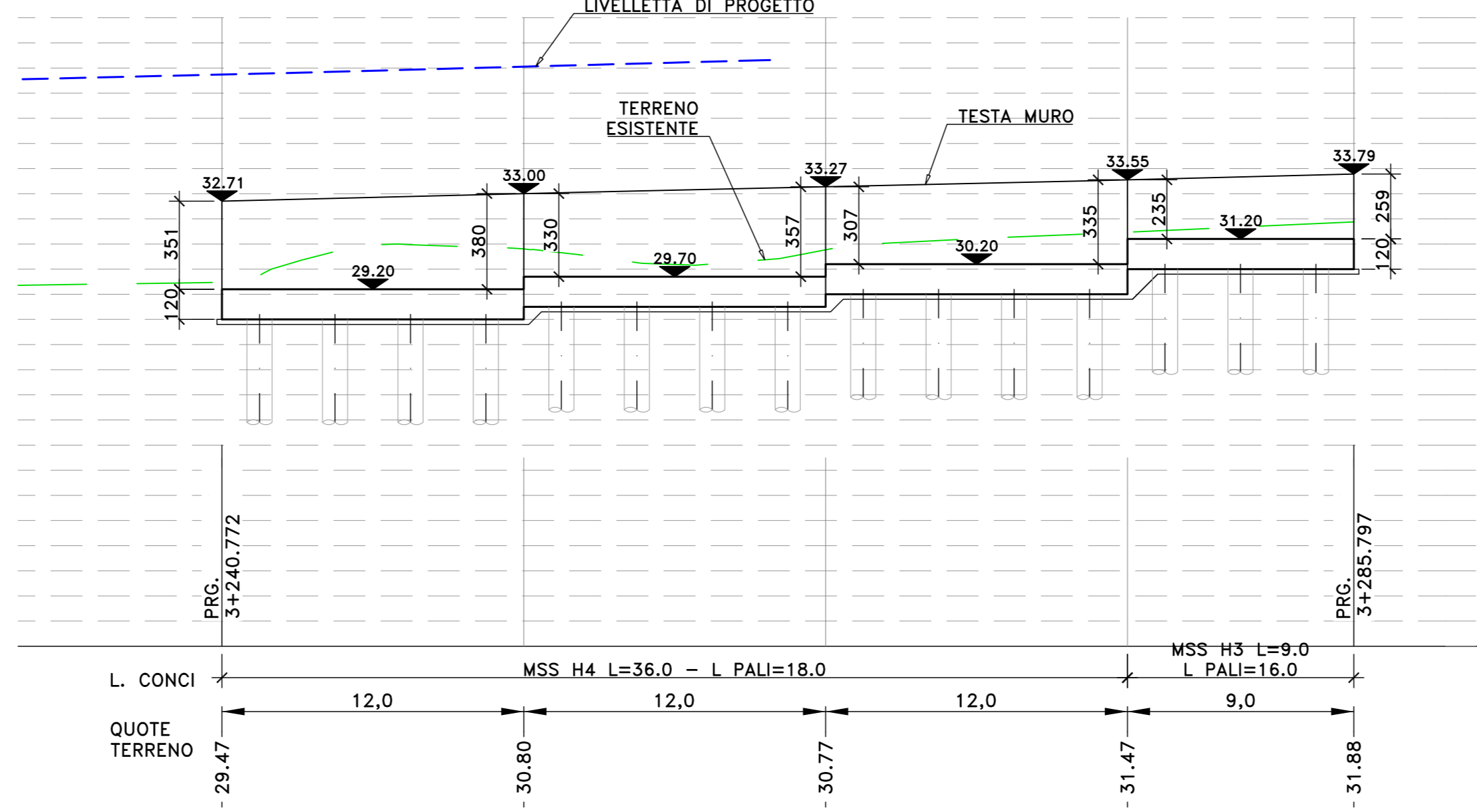
PIANTA SCAVI



Profilo MSS_08b
Km 3+240.71 - 3+270.51
Scala : 200:200
Q.Rif. : 15.00



Profilo MSS_09b
Km 3+240.77 - 3+285.80
Scala : 200:200
Q.Rif. : 15.00



KEY PLAN



Direzione Progettazione e Realizzazione Lavori

S.S. n.626 della "Valle del Salso"

Lotti 7' e 8' e completamento della Tangenziale di Gela
Itinerario Gela - Agrigento - Castelvetrano

PROGETTO DEFINITIVO

cod. PA83

PROGETTAZIONE: ANAS - DIREZIONE PROGETTAZIONE E REALIZZAZIONE LAVORI

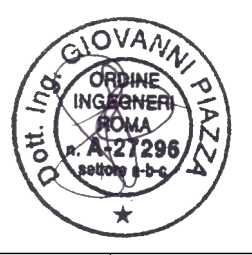
PROGETTISTA:
Responsabile Integranti specialistiche Dott. Ing. Giovanni Piazza
Responsabile Progetto stradale Dott. Ing. Massimo Capasso
Responsabile Stradale Dott. Ing. Giovanni Ripoli
Responsabile Stradale, Urbanistica e Impianti Dott. Ing. Sergio Di Majo
Responsabile Ambientale e S&T Dott. Ing. Francesco Vertice

GRUPPO DI PROGETTAZIONE
LST Ingegneria
Via Ingegneria
SERING Ingegneria

REDAZIONE:
Dott. Enrico Curatolo
COORDINATORE SICUREZZA IN FASE DI PROGETTAZIONE:
Dott. Ing. Sergio Di Majo

VISTO: IL RESPONSABILE DEL PROCEDIMENTO
Dott. Ing. Maria Caputo

OPERE D'ARTE MINORI
OPERE DI SOSTEGNO
MURI DI SOTTOSCARPA
MSS-08b e MSS-09b Piante e prospetto



CODICE PROGETTO	NOME FILE	REVISIONE	SCALA:
PROGETTO DPPA0083	PA83_P000501GETD109_A	A	1:200
UV. PROG. ANNO	CODICE ELAB.		
19	P000501GETD109		
D			
C			
B			
A	EMISSIONE	FEB. 2020	A. MARELLA
REV.	DESCRIZIONE	DATA	REDAITO VERIFICATO APPROVATO