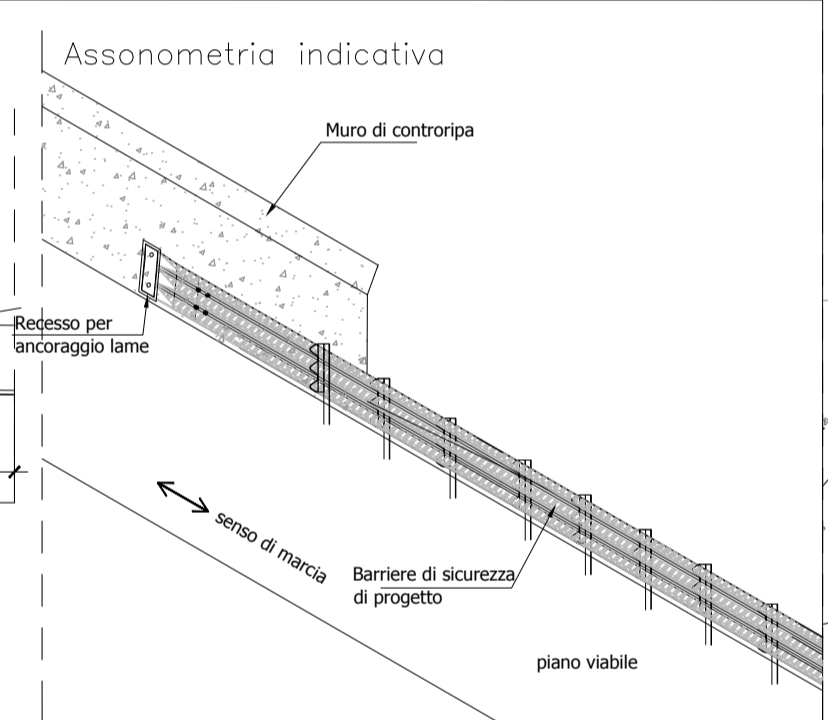
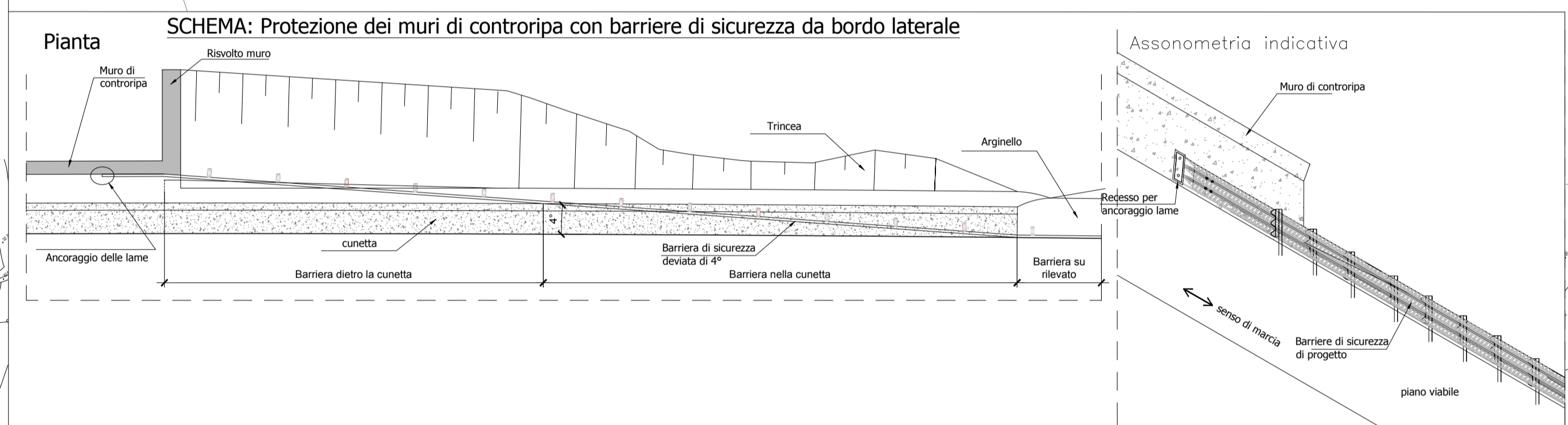
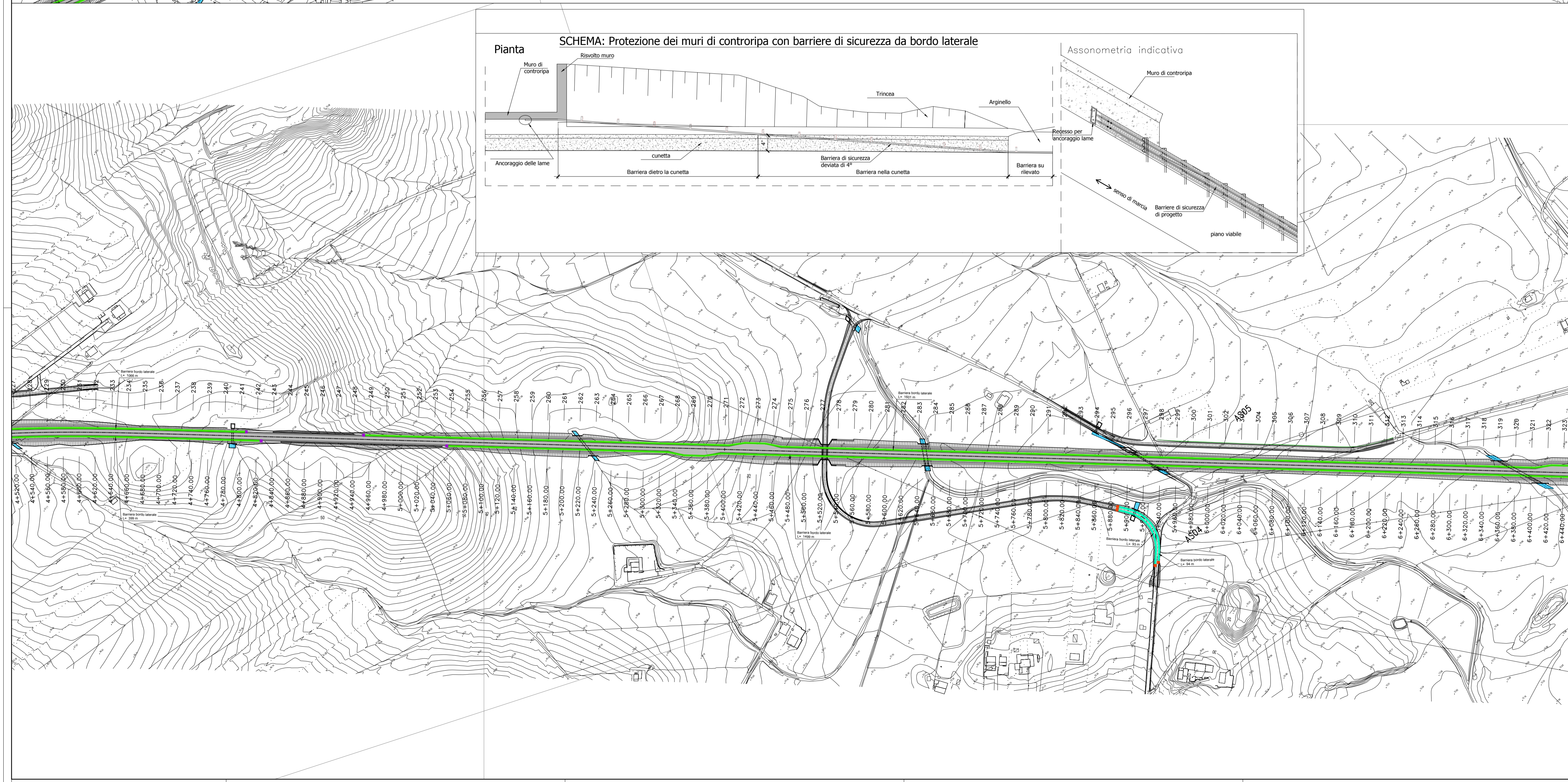


- LEGENDA BARRIERE DI SICUREZZA**
- BARRIERA ANAS BORDO PONTE H3BP SMC (W5)**  
ANCORATA SU CORRIDOIO C.A.
  - BARRIERA ANAS BORDO LATERALE H3BL SMC (W5)**  
INFISSA
  - BARRIERA ANAS BORDO LATERALE H2BL SMC (W5)**  
INFISSA
  - BARRIERA BORDO LATERALE N2**  
INFISSA
  - PROFILO REDIRETTIVO IN GALLERIA**
  - TERMINALI BARRIERE DI SICUREZZA**
    - TERMINALE SPECIALE
    - QUANTO DI CONTROPIA STRUTTURALE
    - TERMINALE SEMPLICE
    - ANCORAGGIO LAME SU MURO DI CONTROPIA
  - ATTENUATORE D'URTO CLASSE B0**



**Sanas**  
GRUPPO FSI ITALIANE  
Direzione Progettazione e Realizzazione Lavori

S.S. n.626 della "Valle del Salso"  
Lotti 7' e 8' e completamento della Tangenziale di Gela  
Itinerario Gela - Agrigento - Castelvetrano

**PROGETTO DEFINITIVO** COD. PA8.3

PROGETTAZIONE: ANAS - DIREZIONE PROGETTAZIONE E REALIZZAZIONE LAVORI

PROGETTISTA:  
Responsabile integratori specialistiche: Dott. Ing. Giovanni...  
Responsabile Tracce: Dott. Ing. Massimo...  
Responsabile Strada: Dott. Ing. Silvano...  
Responsabile Ambientale e SUI: Dott. Ing. Francesco...

GRUPPO DI PROGETTAZIONE:  
**LOTTE** ingegneria  
**VIA** INGEGNERIA  
**SERING** INGEGNERIA  
**vdp** **BERNINI**

COORDINATORE SICUREZZA IN FASE DI PROGETTAZIONE:  
Dott. Ing. Sergio Di...  
VISTO: IL RESPONSABILE DEL PROCEDIMENTO  
Dott. Ing. Mario Caputo

**PROGETTO STRADALE**  
**SEGNALETICA ORIZZONTALE E VERTICALE E BARRIERE DI SICUREZZA**  
Planimetria Barriere di sicurezza  
tavola 2 di 5

REV.	DESCRIZIONE	DATA	REDATTO	VERIFICATO	APPROVATO
D					
C					
B					
A	EMISSIONE	MAR. 2020	F. RUGALANZI	G. SPERDUELLI	G. PIAZZA

CODICE PROGETTO: DPPA0083 | LIV. PROC. ANNO: D | 19 | NOME FILE: PO0PS00TRAPL01-5 | REVISIONE: A | SCALA: 2000  
 CODICE ELAB.: PO0PS00TRAPL02