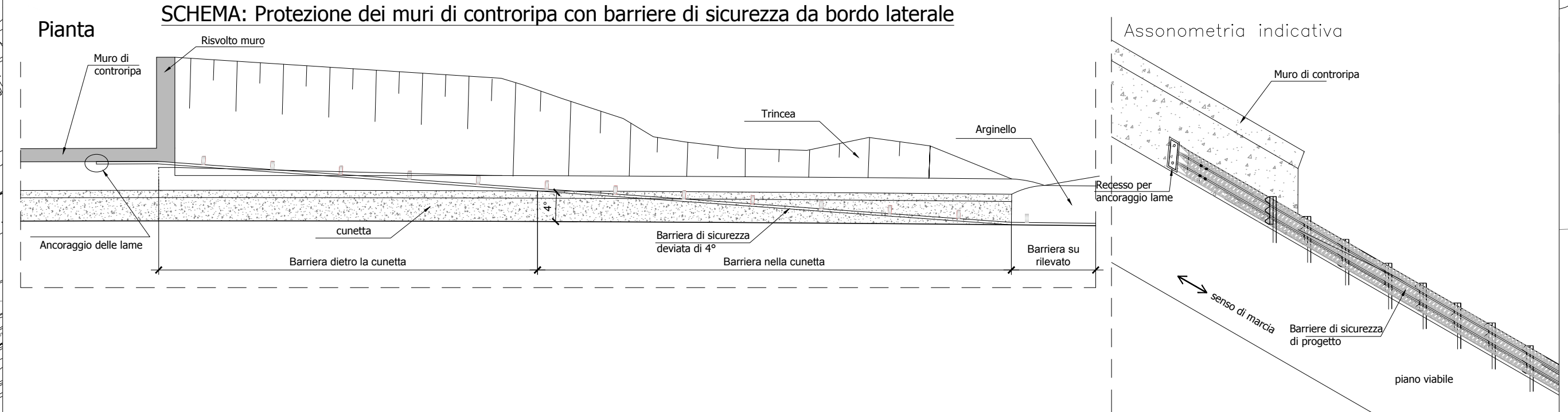
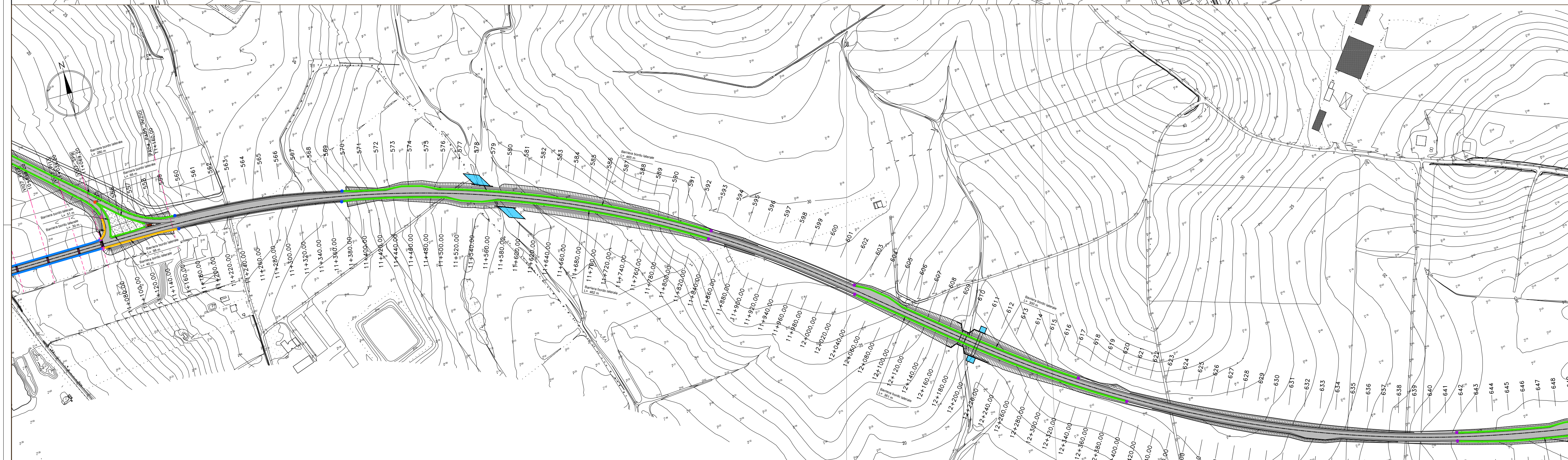


**LEGENDA BARRIERE DI SICUREZZA**

- BARRIERA ANAS BORDO PONTE H3BP SMC (WS)**  
ANCORATA SU CORDOLO C.A.
- BARRIERA ANAS BORDO LATERALE H3BL SMC (WS)**  
INFESSA
- BARRIERA ANAS BORDO LATERALE H2BL SMC (WS)**  
INFESSA
- BARRIERA BORDO LATERALE N2**  
INFESSA
- PROFILO REDIRETTIVO IN GALLERIA**  
INFESSA
- TERMINALI BARRIERE DI SICUREZZA**
  - TERMINALE SPECIALE
  - QUANTO CONTINUA STRUTTURALE
  - TERMINALE SENDECE
  - INCROCCIO LAME SU MURDIO CONTINUA
- ATTENUATORE D'URTO CLASSE B0**



**Sanas**  
GRUPPO FS ITALIANE  
Direzione Progettazione e Realizzazione Lavori

S.S. n.626 della "Valle del Salso"  
Lotti 7' e 8' e completamento della Tangenziale di Gela  
Itinerario Gela - Agrigento - Castelvetrano

**PROGETTO DEFINITIVO** COD. PA8.3

PROGETTAZIONE: ANAS - DIREZIONE PROGETTAZIONE E REALIZZAZIONE LAVORI

PROGETTISTA:  
Responsabile integratori specialistiche: Dott. Ing. Giovanni...  
Responsabile Tracce stradali: Dott. Ing. Massimo...  
Responsabile Stradale: Dott. Ing. Silvano...  
Responsabile Stradale, Strutturale e Ambientale: Dott. Ing. ...  
Responsabile Ambientale e SSI: Dott. Ing. Francesco...

GRUPPO DI PROGETTAZIONE:  
**LOTTA** ingegneria  
**VIA** INGEGNERIA  
**SERING** INGEGNERIA

SEDELOCO:  
Dott. Enrico...  
COORDINATORE SICUREZZA IN FASE DI PROGETTAZIONE:  
Dott. Ing. Sergio...

VISTO: IL RESPONSABILE DEL PROCEDIMENTO  
Dott. Ing. Mario...

**PROGETTO STRADALE**  
**SEGNALETICA ORIZZONTALE E VERTICALE E BARRIERE DI SICUREZZA**  
**Planimetria Barriere di sicurezza**  
tavola 4 di 5

CODICE PROGETTO	LV. PROC. ANNO	NOME FILE	REVISIONE	SCALA	
DPPA0083	D 19	PO0PS00TRAPL01-5	A	2000	
D		ELAB. PO0PS00TRAPL04			
C					
B					
A	EMISSIONE	MAR. 2020	F. GIUGLIANO	G. SPREALE	G. PIAZZA
REV.	DESCRIZIONE	DATA	REDATTO	VERIFICATO	APPROVATO