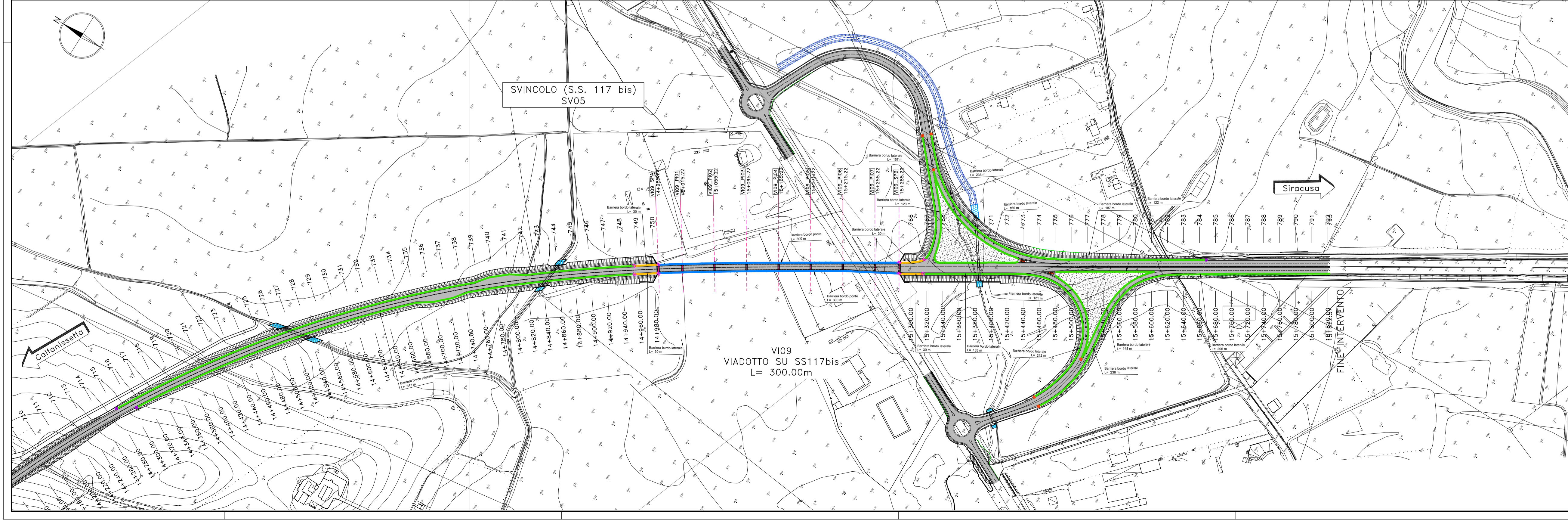


LEGENDA BARRIERE DI SICUREZZA

- BARRIERA ANAS BORDO PONTE H3BP SMC (W5)
 - ANCORATA SU CORDELOCCA
- BARRIERA ANAS BORDO LATERALE H3BL SMC (W5)
 - INFISSA
- BARRIERA ANAS BORDO LATERALE H2BL SMC (W5)
 - INFISSA
- BARRIERA BORDO LATERALE N2
 - INFISSA
- PROFLO REDIRETTIVO IN GALLERIA
 - INFISSA
- TERMINALI BARRIERE DI SICUREZZA
 - TERMINALE SPECIALE
 - GIUNTO DI CONTINUITA' STRUTTURALE
 - TERMINALE DOPPIA
 - ANCORAGGIO LINEE SU MARGO DI COPERTURA
- ATTENUATORE D'URTO CLASSE 80



Sanas
GRUPPO FS ITALIANE

Direzione Progettazione e Realizzazione Lavori

S.S. n.626 della "Valle del Salso"
Lotti 7' e 8' e completamento della Tangenziale di Gela
Itinerario Gela - Agrigento - Castelvetro

PROGETTO DEFINITIVO COD. PA8.3

PROGETTAZIONE: ANAS - DIREZIONE PROGETTAZIONE E REALIZZAZIONE LAVORI

PROGETTISTA:
Responsabile integratore specialistiche Dott. Ing. Giovanni...
Responsabile Tracce e allineamenti Dott. Ing. Massimo...
Responsabile Strada e ponti Dott. Ing. Massimo...
Responsabile Ambientale e Sst Dott. Ing. Francesco...

GRUPPO DI PROGETTAZIONE

LOTTE
ingegneria

VIA
INGEGNERIA

SERING
INGEGNERIA

vdp
BRIGATA PROTEZIONE

GEOLOGO:
Dott. Enrico...
COORDINATORE SICUREZZA IN FASE DI PROGETTAZIONE:
Dott. Ing. Sergio Di...
VISTO: IL RESPONSABILE DEL PROCEDIMENTO
Dott. Ing. Mario...

PROGETTO STRADALE
SEGNALETICA ORIZZONTALE E VERTICALE E BARRIERE DI SICUREZZA
Planimetria Barriere di sicurezza
tavola 5 di 5

PROGETTO	NO. FILE	REVISIONE	SCALA
PROGETTO: DPPA0083 D 19	POOPSO0TRAPL01-5	A	2000
ELAB: POOPSO0TRAPL05			
REV. DESCRIZIONE	DATA	REDATTO	VERIFICATO
A EMISSIONE	MAR. 2020	F. BIANCHI	G. SPINALE
			APPROVATO