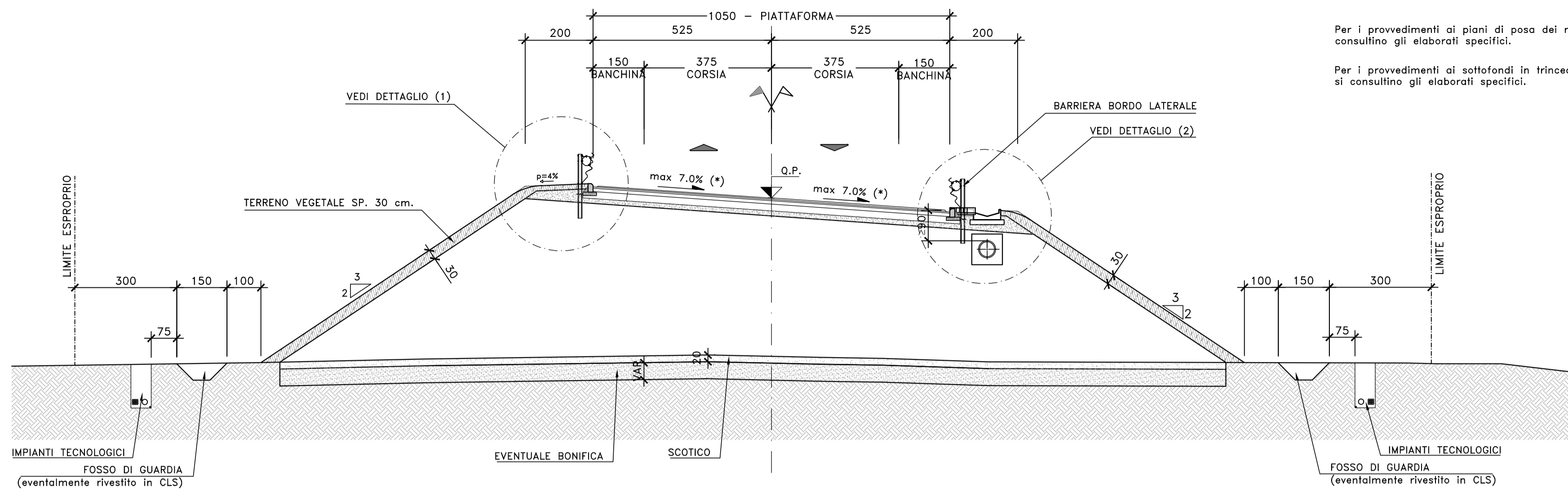


ASSE PRINCIPALE-STRADA EXTRAURBANA TIPO C1
SEZIONE TIPO IN RILEVATO
SCALA 1:100



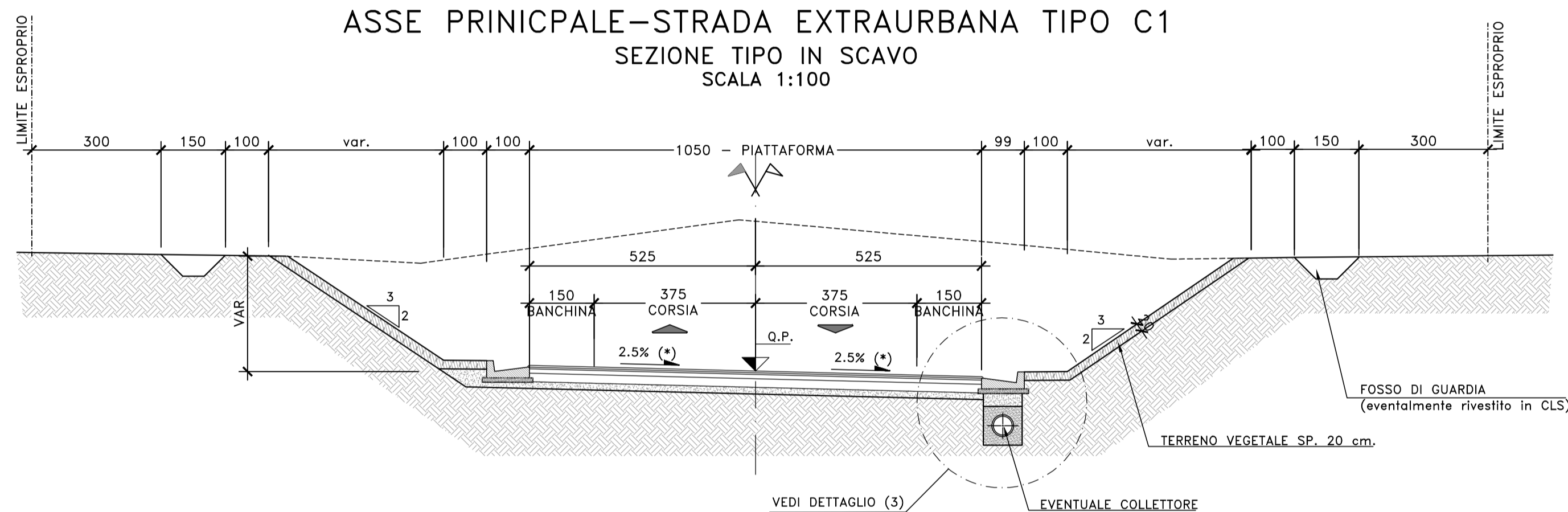
* NOTE

La piattaforma è a falda unica dell'asse principale, con una pendenza trasversale in rettilineo pari al 2.5% e pendenza massima in curva pari al 7%.

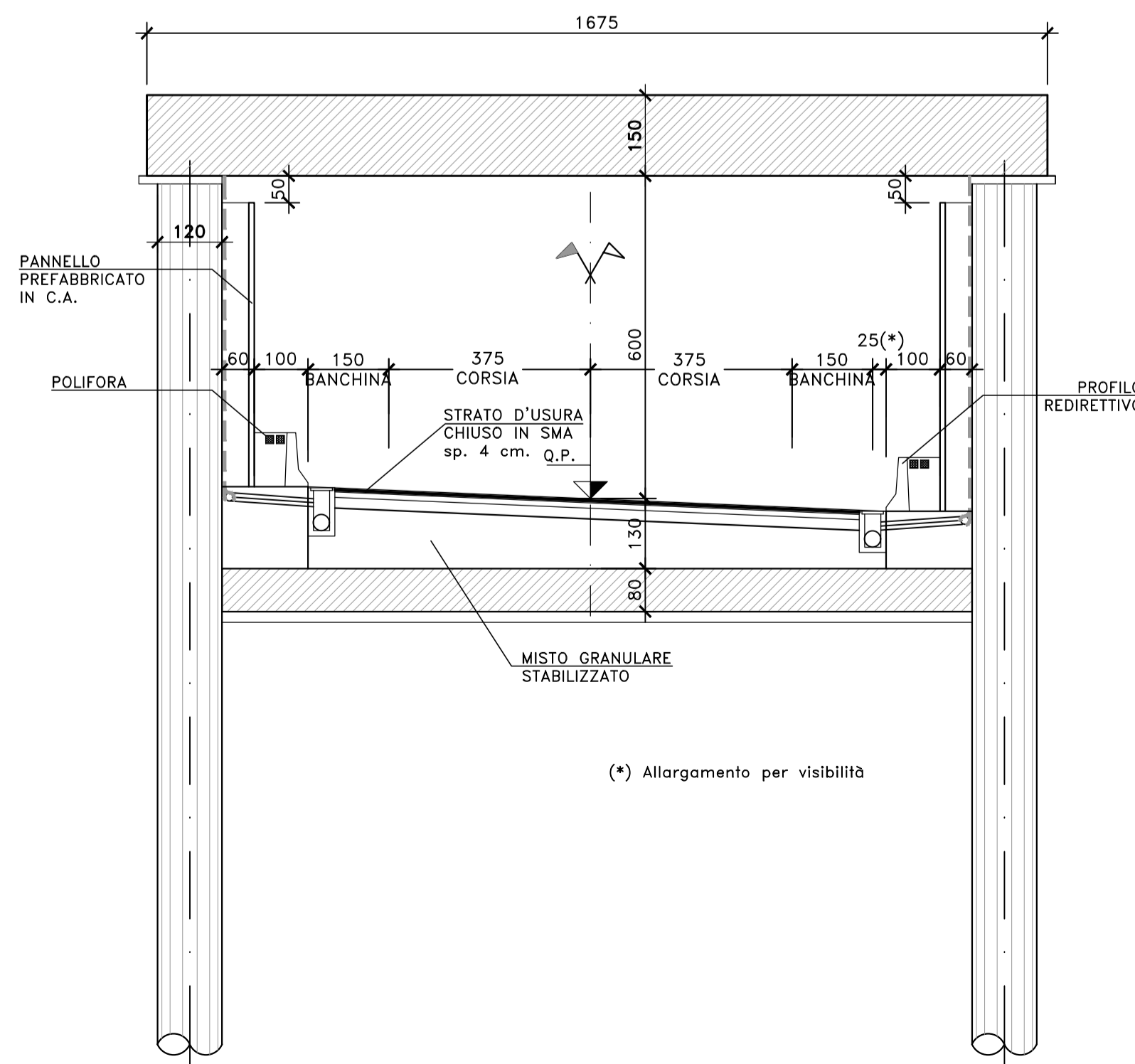
Per i provvedimenti ai piani di posa dei rilevati (eventuali bonifiche, geogriglie, dreni etc.) si consultino gli elaborati specifici.

Per i provvedimenti ai sottofondi in trincea si consultino gli elaborati specifici.

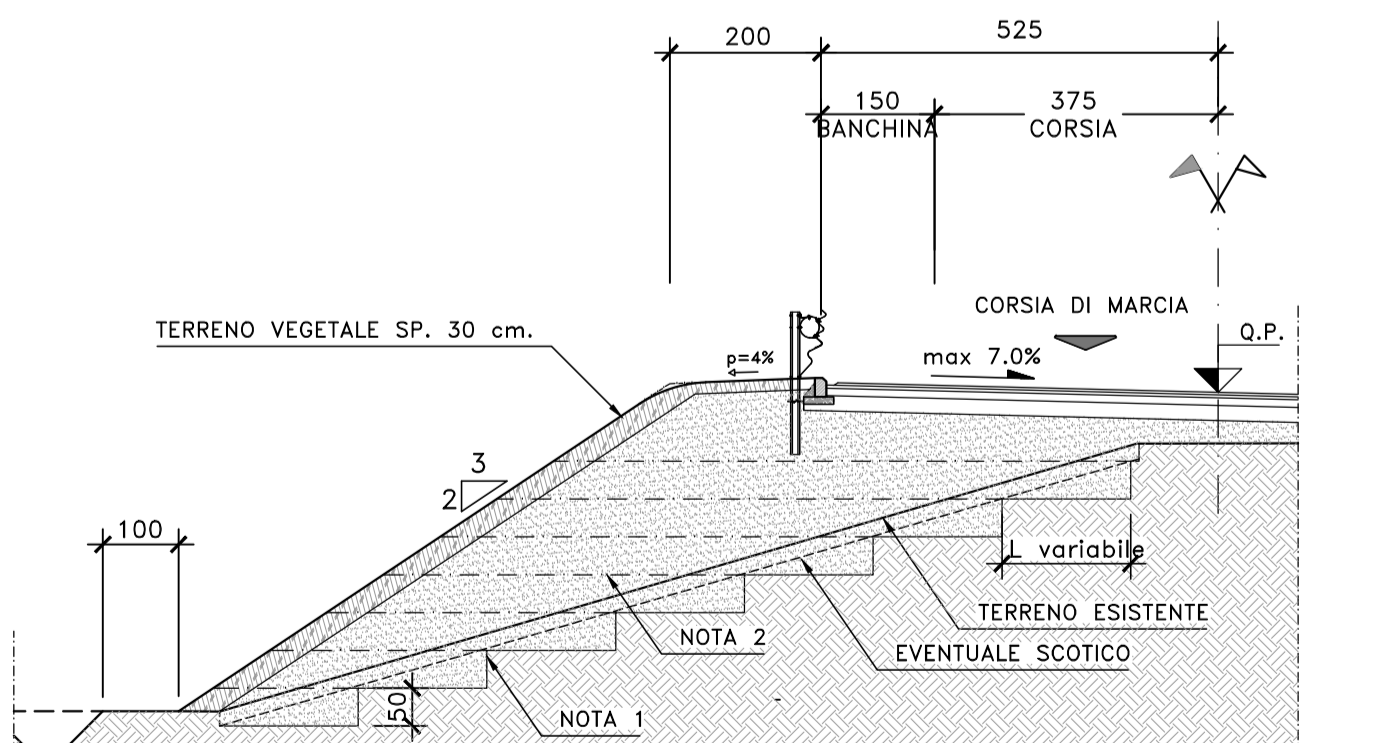
ASSE PRINCIPALE-STRADA EXTRAURBANA TIPO C1
SEZIONE TIPO IN SCAVO
SCALA 1:100



ASSE PRINCIPALE-STRADA EXTRAURBANA TIPO C1
SEZIONE TIPO NELLA GALLERIA ARTIFICIALE "POGGIO VIPERA"
SCALA 1:100

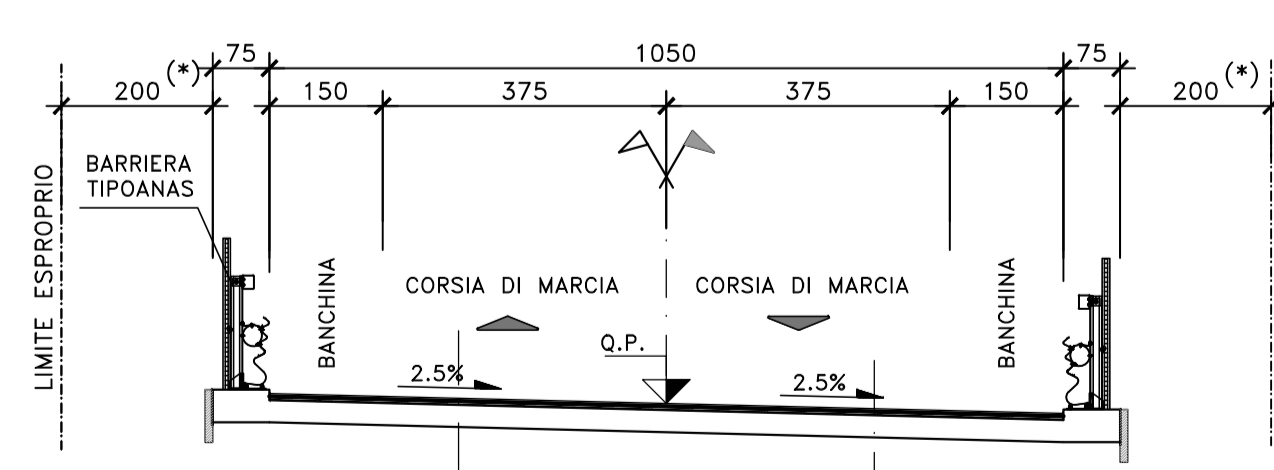


SEZIONE TIPO CON GRADONATURA
PER APPoggio RILEVATO
SCALA 1:100



NOTE:
1-La Gradonatura per l'appoggio del rilevato sarà da prevedere per pendenza del terreno esistente > 20%
2-Le banche saranno scavate un livello alla volta e il terreno sarà compattato prima che la successiva banca venga scavata

ASSE PRINCIPALE-STRADA EXTRAURBANA TIPO C1
SEZIONE TIPO IN VIADOTTO
SCALA 1:100



* NOTE

Limite esproprio 2.00 m oltre il bordo dell'impalcato per viadotti di altezza <10.00 m
Per viadotti di altezza >10.00 m aggiungere 1.00 m per ogni metro di altezza superiore a 10.00 m

TABELLA PAVIMENTAZIONI
SCALA 1:50

SIGLA	DETTAGLIO	APPLICAZIONE
NC2		ASSE PRINCIPALE E RAMPE DI SVINCOLO
ROT		ROTATORIE
LOC1	<p>valida anche per AS03-04-05-07 L=4m</p>	STRADE LOCALI A DESTINAZIONE PARTICOLARE (art.12 comma 2 D.Lgs.285/92 - D.M.2011 art.3.5)
LOC2		STRADE LOCALI A DESTINAZIONE PARTICOLARE NON PAVIMENTATE (art.12 comma 2 D.Lgs.285/92)
GAL1		GALLERIA
VIA1		VIADOTTO



Direzione Progettazione e Realizzazione Lavori

S.S. n.626 della "Valle del Salso"

Lotti 7' e 8' e completamento della Tangenziale di Gela

Itinerario Gela - Agrigento - Castelvetro

PROGETTO DEFINITIVO

COD. PA83

PROGETTAZIONE: ANAS - DIREZIONE PROGETTAZIONE E REALIZZAZIONE LAVORI

PROGETTISTA:
Responsabile Integrazioni specialistiche Dott. Ing. Giovanni Piazza
Responsabile Tracciato stradale Dott. Ing. Massimo Capasso
Responsabile Strutture Dott. Ing. Giovanni Piazza
Responsabile Idraulica, Geotecnica e Impianti Dott. Ing. Sergio Di Majo
Responsabile Ambiente e SIA Dott. Ing. Francesco Ventura

GRUPPO DI PROGETTAZIONE

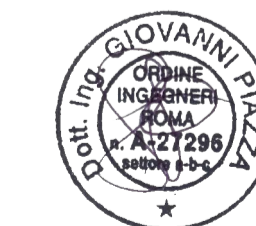


GEOLOGO:
Geol. Enrico Curcuruto

COORDINATORE SICUREZZA IN FASE DI PROGETTAZIONE:
Dott. Ing. Sergio Di Majo

VISTO: IL RESPONSABILE DEL PROCEDIMENTO
Dott. Ing. Maria Coppola

PROGETTO STRADALE
SEZIONI TIPO
Tav. 1 - Sezione tipo Asse Principale



CODICE PROGETTO	NOME FILE	REVISIONE	SCALA:
PROGETTO DPPA0083	LIV. PROG. ANNO D 19	PAB3_POOPS00TRASTO1-3_A	Varie
ELAB. DPPA0083	ELAB. POOPS00TRASTO1	A	Varie
D			
C			
B			
A	EMISSIONE	FEB.2020	M.TOSI M.CAPASSO G.PIAZZA
REV.	DESCRIZIONE	DATA	REDATTO VERIFICATO APPROVATO