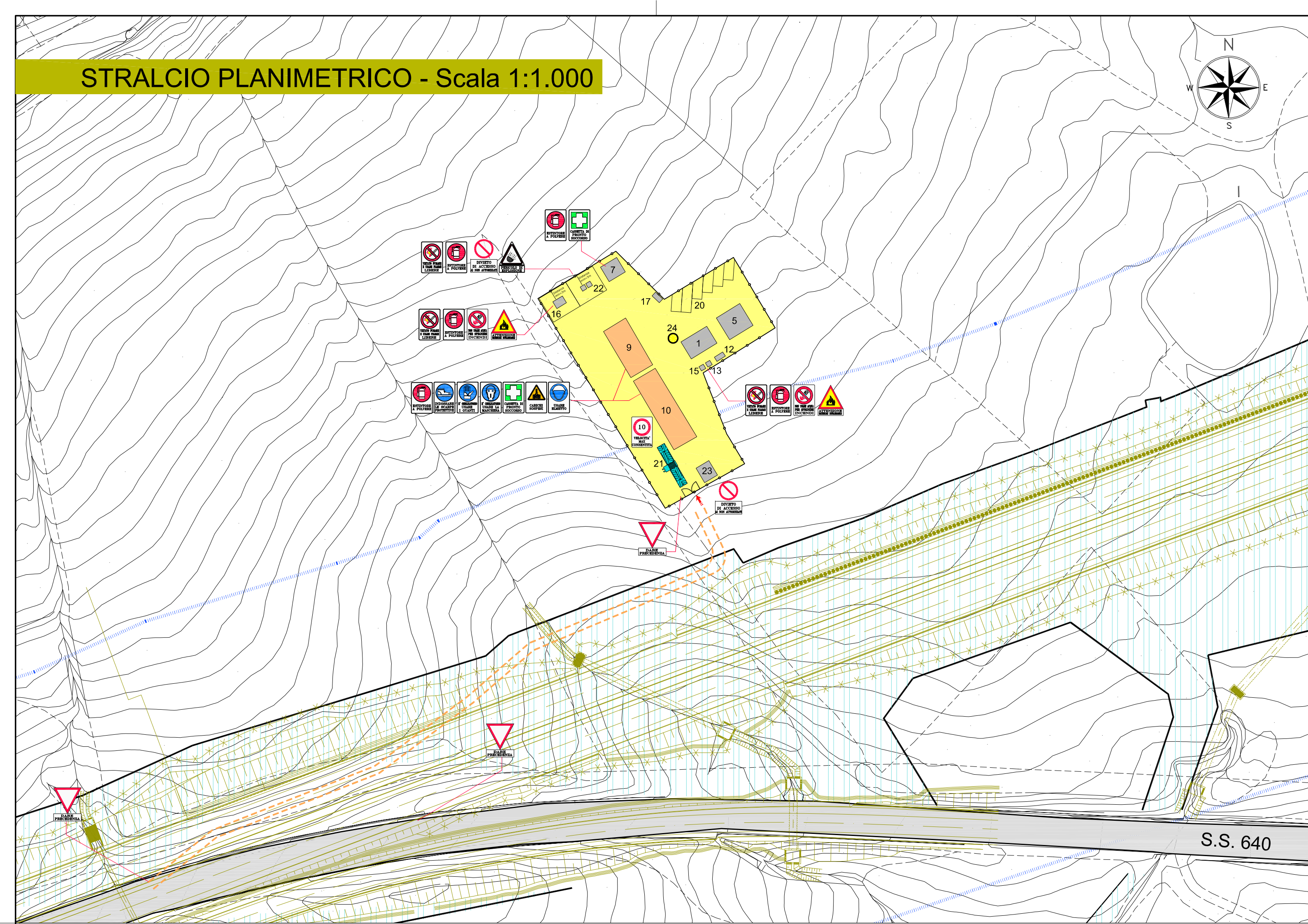


STRALCIO PLANIMETRICO - Scala 1:1.000



AREA DI CANTIERE GA 01 - Progr. 2-460
SUPERFICIE: 2.900 mq

TIPOLOGIA: OPERATIVA - TEMPORANEA
COMUNE: CALTANISSETTA
FUNZIONE: UFFICIO, SPOGLIATOI-SERVIZI, DEPOSITO INERTI, CASSERI, ARMATURE, SERBATOI, ETC.
N° MEDIO ADDETTI: 20

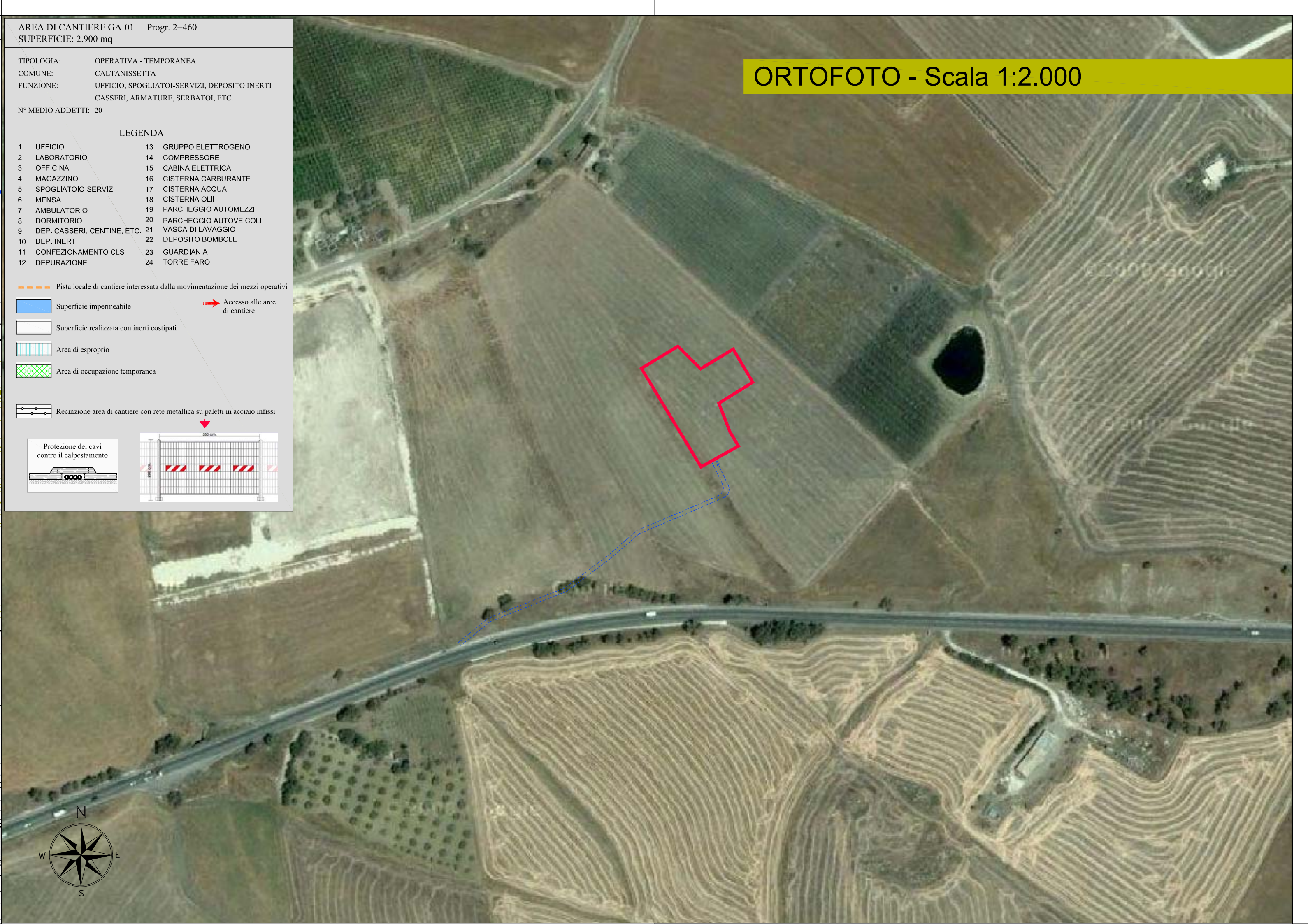
LEGENDA

1 UFFICIO	13 GRUPPO ELETTROGENO
2 LABORATORIO	14 COMPRESSORE
3 OFFICINA	15 CABINA ELETTRICA
4 MAGAZZINO	16 CISTERNA CARBURANTE
5 SPOGLIATOI-SERVIZI	17 CISTERNA ACQUA
6 MENSA	18 CISTERNA OLII
7 AMBULATORIO	19 PARCHEGGIO AUTOMEZZI
8 DORMITORIO	20 PARCHEGGIO AUTOVEICOLI
9 DEP. CASSERI, CENTINE, ETC.	21 VASCA DI LAVAGGIO
10 DEP. INERTI	22 DEPOSITO BOMBOLE
11 CONFEZIONAMENTO CLS	23 GUARDIANA
12 DEPURAZIONE	24 TORRE FARO

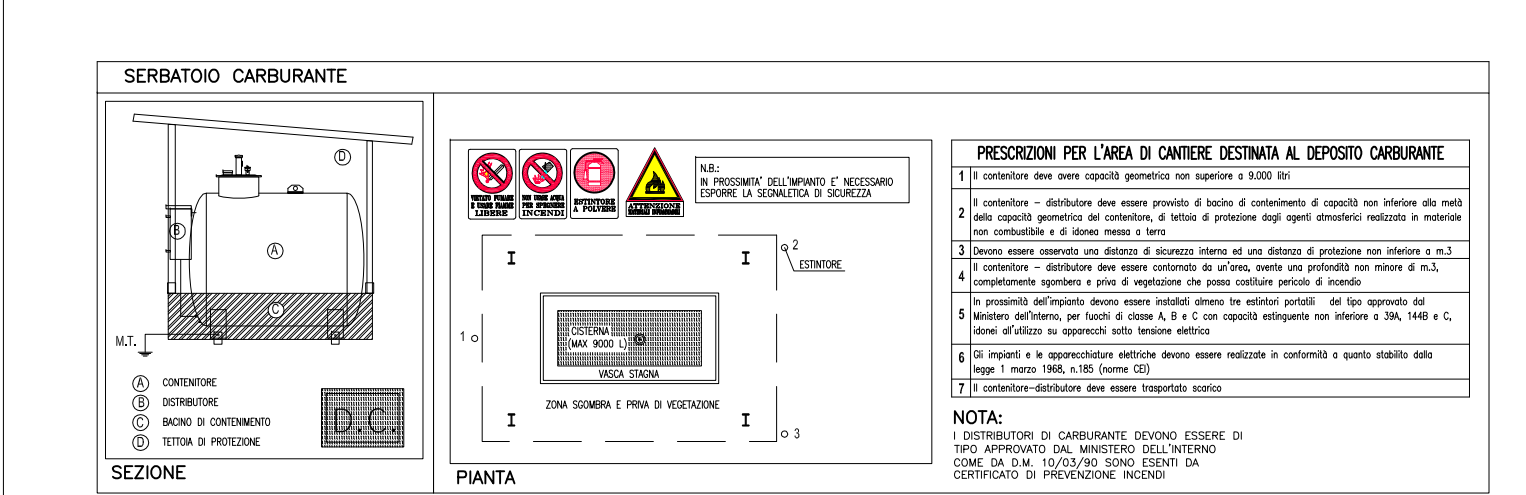
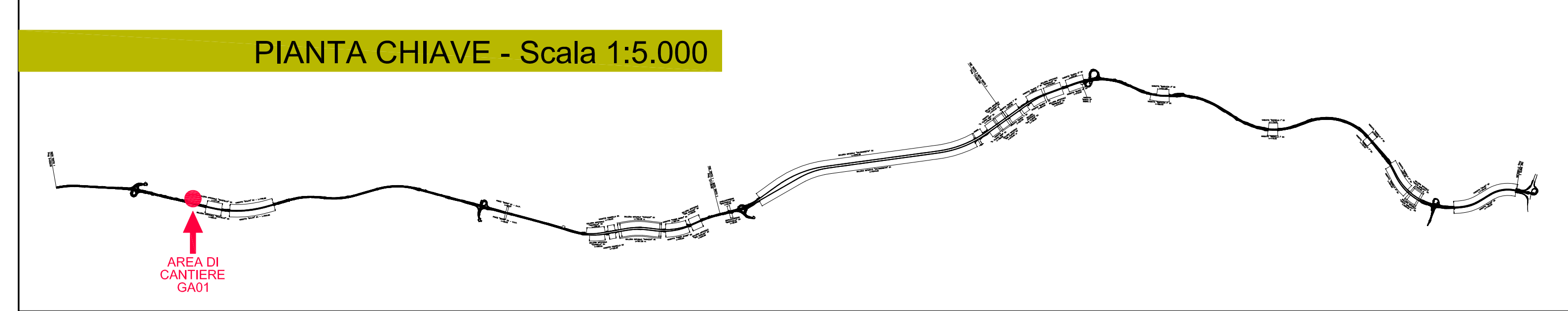
--- Pista locale di cantiere interessata dalla movimentazione dei mezzi operativi
 Superficie impermeabile
 Superficie realizzata con inerti compatiti
 Area di esproprio
 Area di occupazione temporanea
 Recinzione area di cantiere con rete metallica su paletti in acciaio infissi

 Protezione dei casi contro il calpestamento
 Accesso alle aree di cantiere

ORTOFOTO - Scala 1:2.000



PIANTA CHIAVE - Scala 1:5.000





PA 12/09
CORRIDOIO PLURIMODALE TIRRENICO - NORD EUROPA
ITINERARIO AGRIGENTO - CALTANISSETTA - A19
S.S. N° 640 "DI PORTO EMPEDOCLE"
AMMODERNAMENTO E ADEGUAMENTO ALLA CAT. B DEL D.M. 5.11.2001
Dal km 44+000 allo svincolo con l'A19

PROGETTO ESECUTIVO

Contraente Generale: 



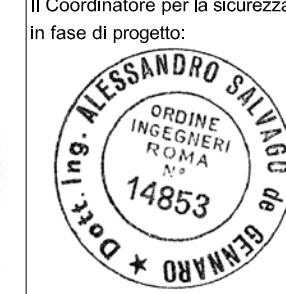


PIANO DI SICUREZZA E COORDINAMENTO

Area di cantiere GA01 - misure di prevenzione e protezione

Codice Unico Progetto (CUP) : F91B0900070001

Codice Elaborato: PA12_09 - E 0 0 0 G E 2 0 2 P S 0 1 U P U 0 1 3 A VARIE

F					
E					
D					
C					
B					
A	Aprile 2011	EMISSIONE	M. COIA	A. SALVAGO	M. LITI
REV.	DATA	DESCRIZIONE	REDATTO	VERIFICATO	APPROVATO
Responsabile del procedimento:			Ing. MAURIZIO ARAMINI		

Il Progettista: 	Il Consulente Specialista: 	Il Geologo: 	Il Coordinatore per la sicurezza in fase di progetto: 	Il Direttore dei lavori: 
--	---	--	--	---

