

STRALCIO PLANIMETRICO - Scala 1:1.000

ORTOFOTO - Scala 1:2.000

AREA DI CANTIERE VI 01 - Progr. 4+000  
SUPERFICIE: 3.500 mq

TIPOLOGIA: OPERATIVA - TEMPORANEA  
COMUNE: CALTANISSETTA  
FUNZIONE: UFFICIO, SPOGLIATOI-SERVIZI, DEPOSITO INERTI, CASSERI, ARMATURE, SERBATOI, ETC.

N° MEDIO ADDETTI: 20

LEGENDA

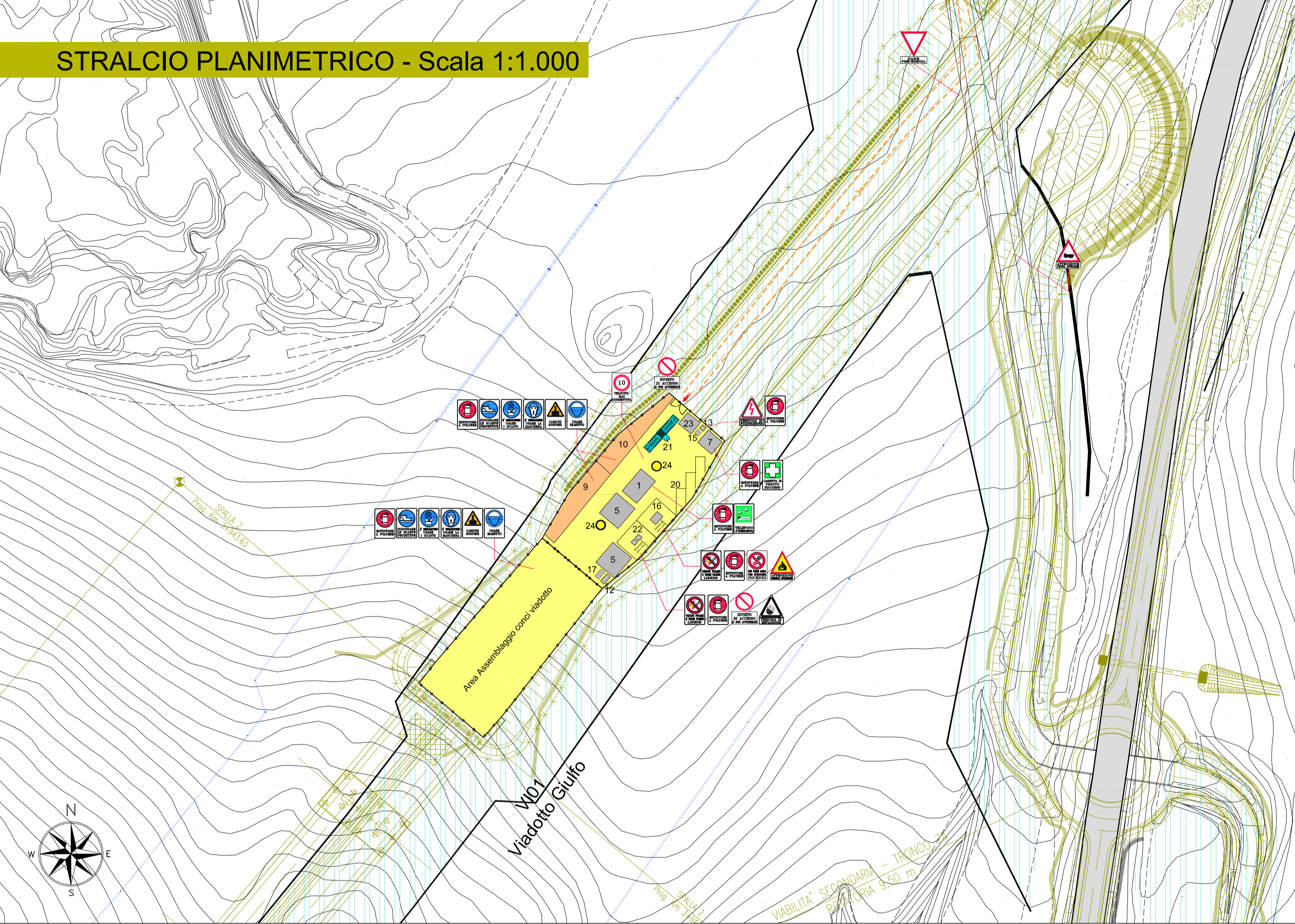
1	UFFICIO	13	GRUPPO ELETTROGENO
2	LABORATORIO	14	COMPRESSORE
3	OFFICINA	15	CASINA ELETTRICA
4	MAGAZZINO	16	CISTERNA CARBURANTE
5	SPOGLIATOI-SERVIZI	17	CISTERNA ACQUA
6	MENSA	18	CISTERNA OLII
7	AMBULATORIO	19	PARCHEGGIO AUTOMEZZI
8	DORMITORIO	20	PARCHEGGIO AUTOVEICOLI
9	DEP. CASSERI, CENTINE, ETC.	21	VASCA DI LAVAGGIO
10	DEP. INERTI	22	DEPOSITO BOMBOLE
11	CONFEZIONAMENTO CLS	23	GUARDIANA
12	DEPURAZIONE	24	TORRE FARO

--- Pista locale di cantiere interessata dalla movimentazione dei mezzi operativi  
 ■ Superficie impermeabile  
 ■ Superficie realizzata con inerti congegnati  
 ■ Area di esproprio  
 ■ Area di occupazione temporanea

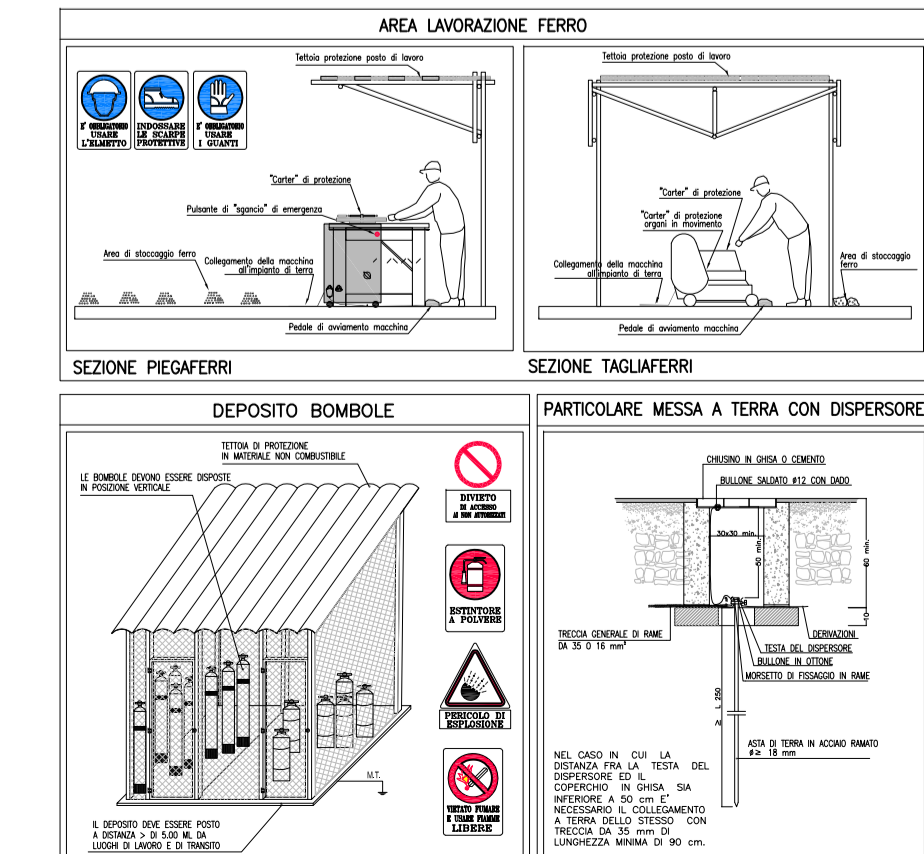
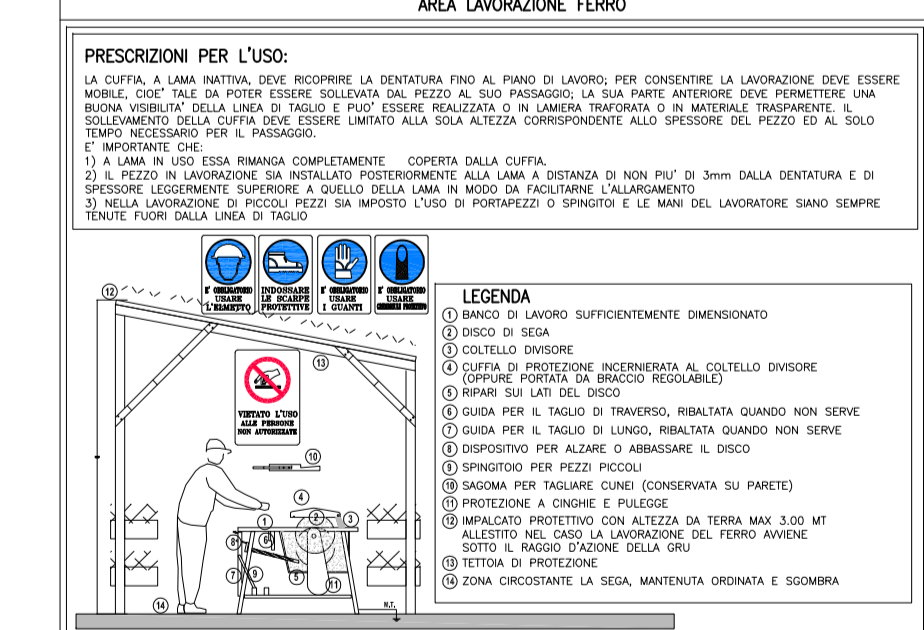
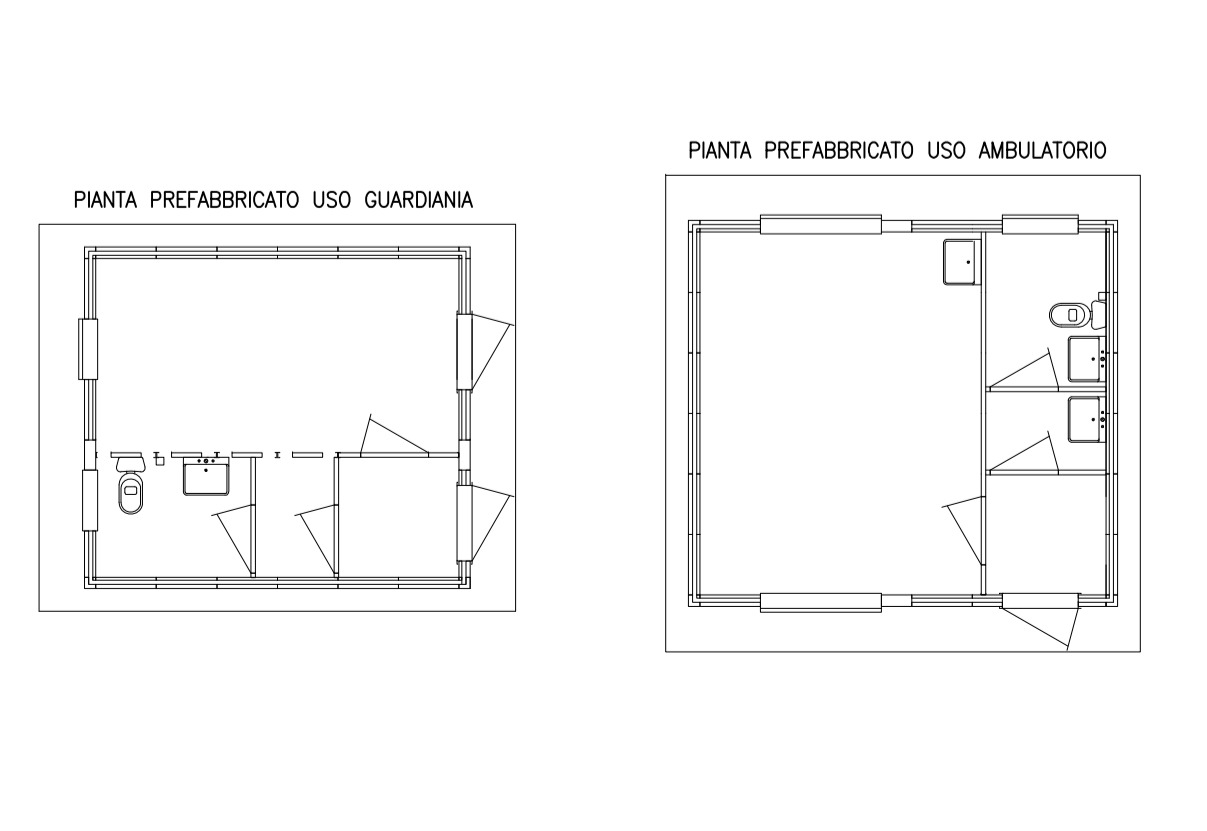
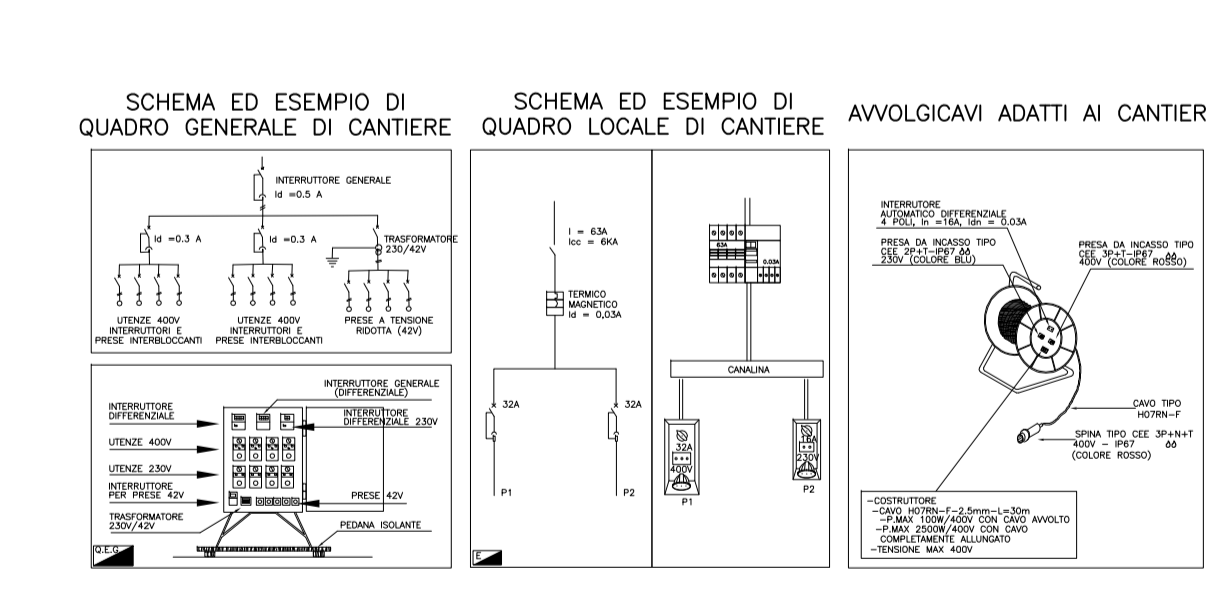
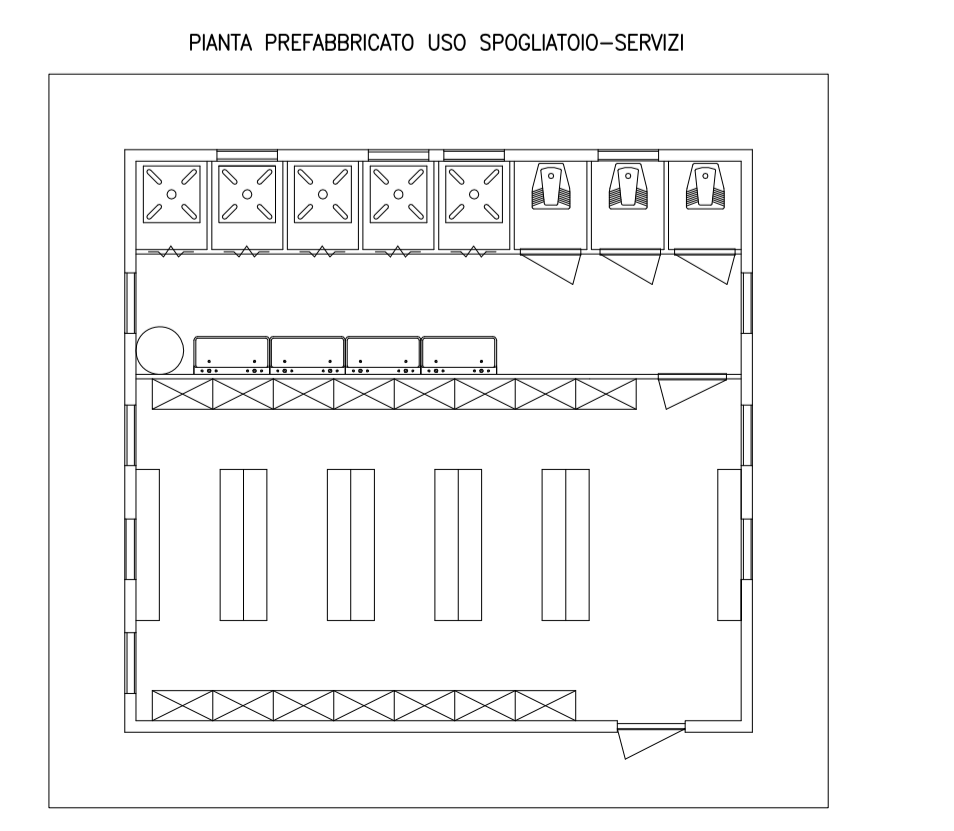
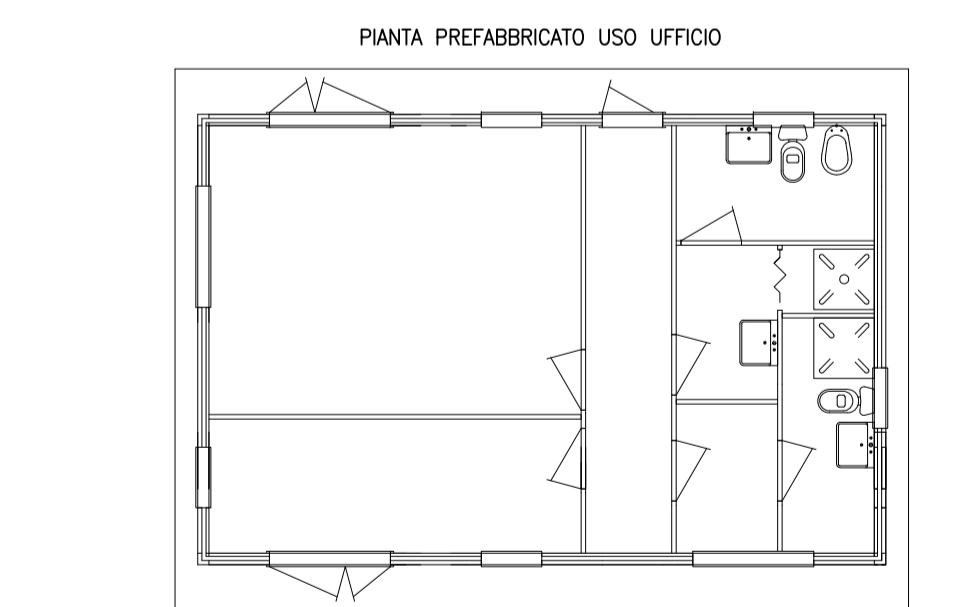
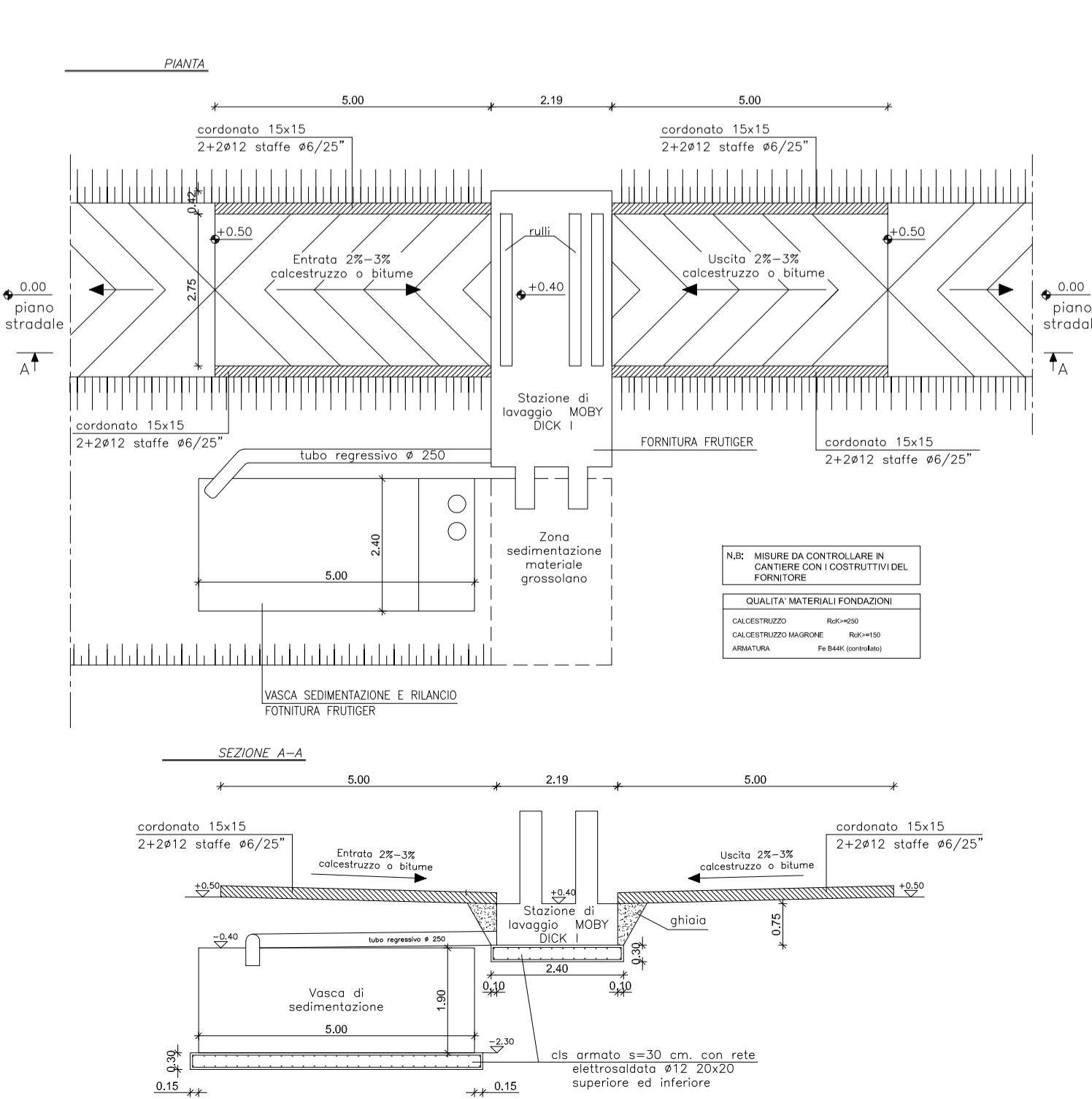
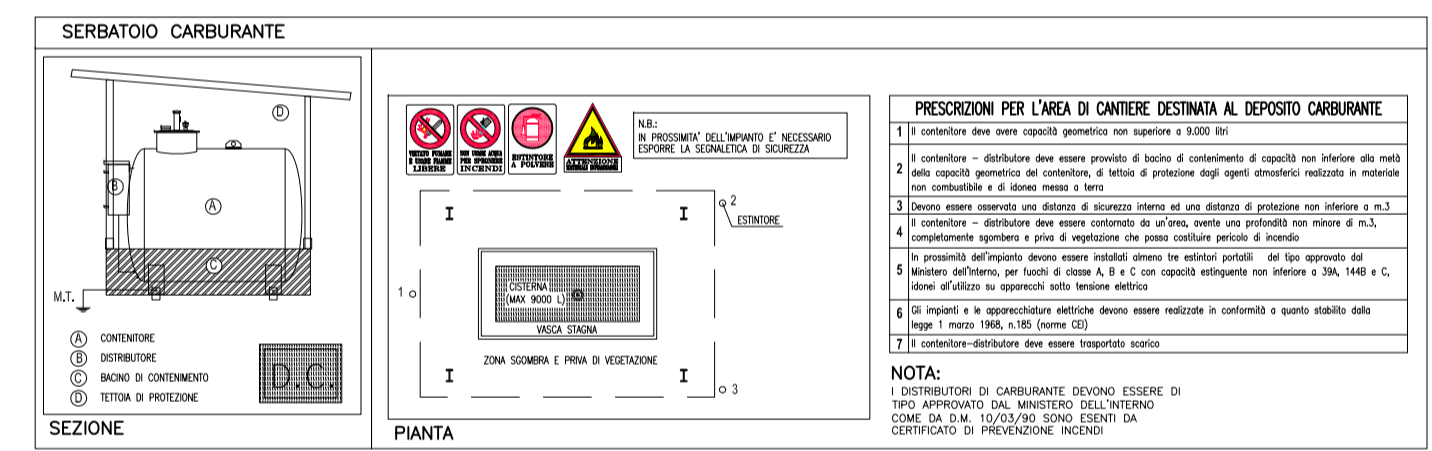
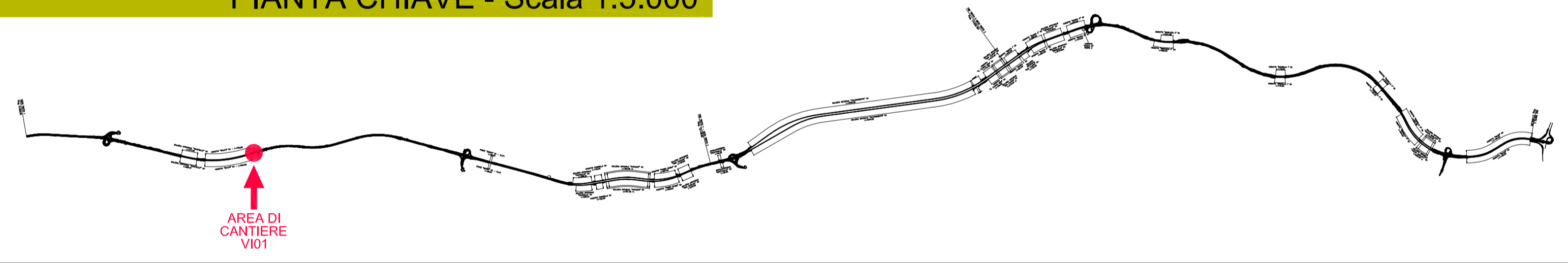
Accesso alle aree di cantiere

Recinzione area di cantiere con rete metallica su pali in acciaio infissi

Protezione dei casti contro il calpestamento



PIANTA CHIAVE - Scala 1:5.000



**ANAS** S.p.A.  
DIREZIONE CENTRALE PROGRAMMAZIONE PROGETTAZIONE

PA 12/09  
CORRIDOIO PLURIMODALE TIRRENICO - NORD EUROPA  
ITINERARIO AGRIGENTO - CALTANISSETTA - A19  
S.S. N° 640 "DI PORTO EMPEDOCLE"  
AMMODERNAMENTO E ADEGUAMENTO ALLA CAT. B DEL D.M. 5.11.2001  
Dal km 44+000 allo svincolo con l'A19

**PROGETTO ESECUTIVO**

Contraente Generale: **Empedocle 2**

**PIANO DI SICUREZZA E COORDINAMENTO**  
Area di cantiere VI01 - misure di prevenzione e protezione

Codice Unico Progetto (CUP) : F91B0900070001  
Codice Elaborato: PA12\_09 - E 0 0 0 G E 2 0 2 P S 0 1 U P U 0 1 4 A VARIE

F						
E						
D						
C						
B						
A	Aprile 2011	EMISSIONE	M. COIA	A. SALVAGO	M. LITI	P. PAGLINI
REV.	DATA	DESCRIZIONE	REDATTO	VERIFICATO	APPROVATO	AUTORIZZATO
Responsabile del procedimento: Ing. MAURIZIO ARAMINI						

Il Progettista: **ING. GIANNI LUCA MENCHINI** (ORDINE DEGLI INGEGNERI DI FIRENZE N°4533)

Il Consulente Specialista: **ING. GIANNI LUCA MENCHINI** (ORDINE DEGLI INGEGNERI DI FIRENZE N°4533)

Il Geologo: **DOTT. GIULIO MAURIZIO MAURIZIO** (ORDINE REGIONALE DEI GEOLONI DI SICILIA N°14853)

Il Coordinatore per la sicurezza in fase di progetto: **DOTT. GIULIO MAURIZIO MAURIZIO** (ORDINE REGIONALE DEI GEOLONI DI SICILIA N°14853)

Il Direttore dei lavori: **DOTT. ING. PEPPINO MARGARIO** (ORDINE DEGLI INGEGNERI DI ROMA N°14447)