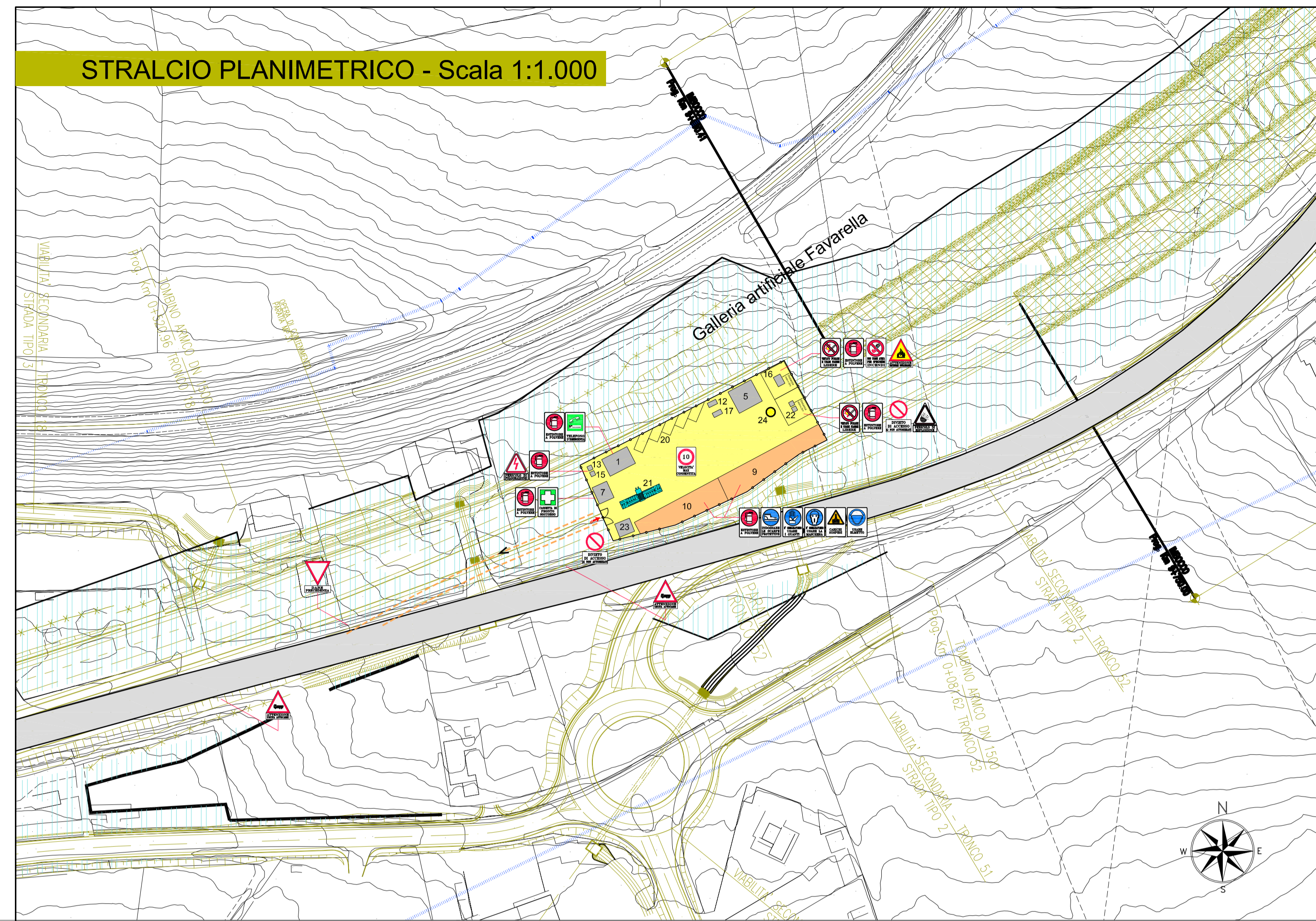


STRALCIO PLANIMETRICO - Scala 1:1.000



AREA DI CANTIERE GALLERIA FAVARELLA - Progr. 91-600
SUPERFICIE: 2.200 mq

TIPOLOGIA: OPERATIVA - TEMPORANEA
COMUNE: CALTANISSETTA
FUNZIONE: UFFICIO, SPOGLIATOI-SERVIZI, DEPOSITO INERTI, CASSERI, ARMATURE, SERBATOI, ETC.

N° MEDIO ADDETTI: 20

LEGENDA

- 1 UFFICIO
- 2 LABORATORIO
- 3 OFFICINA
- 4 MAGAZZINO
- 5 SPOGLIATOI-SERVIZI
- 6 MENSA
- 7 AMBULATORIO
- 8 DORMITORIO
- 9 DEP. CASSERI, CENTINE, ETC.
- 10 DEP. INERTI
- 11 CONFEZIONAMENTO CLS
- 12 DEPURAZIONE
- 13 GRUPPO ELETTROGENO
- 14 COMPRESSORE
- 15 CABINA ELETTRICA
- 16 CISTERNA CARBURANTE
- 17 CISTERNA ACQUA
- 18 CISTERNA OLII
- 19 PARCHEGGIO AUTOMEZZI
- 20 PARCHEGGIO AUTOVEICOLI
- 21 VASCA DI LAVAGGIO
- 22 DEPOSITO BOMBOLE
- 23 GUARDIANA
- 24 TORRE FARO

--- Pista locale di cantiere interessata dalla movimentazione dei mezzi operativi
■ Superficie impermeabile
■ Superficie realizzata con inerti compatiti
■ Area di esproprio
■ Area di occupazione temporanea

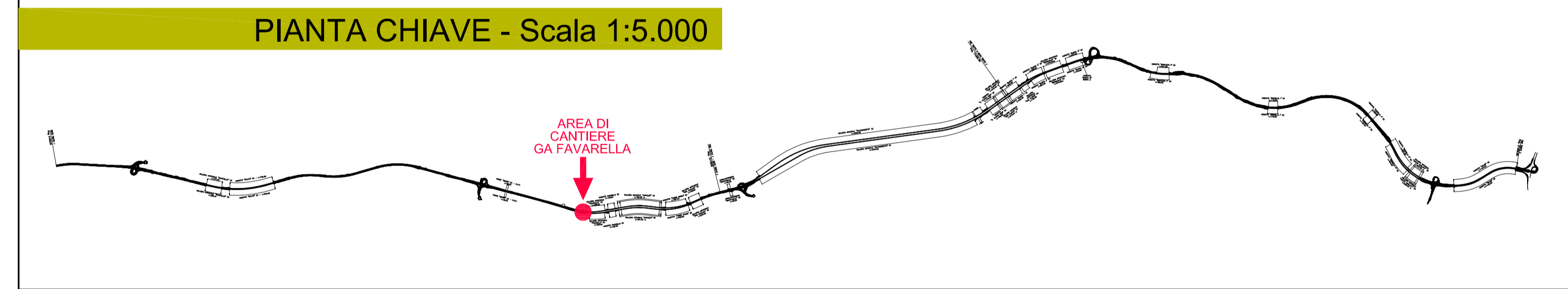
Accesso alle aree di cantiere
Recinzione area di cantiere con rete metallica su paletti in acciaio infissi

Protezione dei casti contro il calpestamento

ORTOFOTO - Scala 1:2.000



PIANTA CHIAVE - Scala 1:5.000



SERBATOIO CARBURANTE

SEZIONE
PIANTA

PRESCRIZIONI PER L'AREA DI CANTIERE DESTINATA AL DEPOSITO CARBURANTE

- Il contenitore deve avere capacità generica non superiore a 500 litri
- Il contenitore - distribuito due metri prima di fondo al sottostante di materiali non infuocati da parte di liquori generici di cantiere, di terra di cantiere e di rifiuti generati in cantiere - deve essere costruito a due metri di altezza e di spessore 10 cm
- Il contenitore - distribuito due metri prima di fondo al sottostante di materiali non infuocati da parte di liquori generici di cantiere, di terra di cantiere e di rifiuti generati in cantiere - deve essere costruito a due metri di altezza e di spessore 10 cm
- Il contenitore - distribuito due metri prima di fondo al sottostante di materiali non infuocati da parte di liquori generici di cantiere, di terra di cantiere e di rifiuti generati in cantiere - deve essere costruito a due metri di altezza e di spessore 10 cm

NOTE:
1) LA COPPIA DI LANA MINERALI DEVE RICEVERE LA SOSTITUIZIONE FINO AL PRIMO DI LAVORO PER CONSENTIRE LA LAVORAZIONE DEVE ESSERE MOBILE, DOVE TALE DA POTER ESSERE SOSTITUITA DAL PEZZO AL SUO PRIMO IN UNO DEI SUOI PARTI ANTERIORI DEVE PERMETTERE UNA SOSTITUIZIONE DELLA LANA DI FELTRO E DEVE ESSERE REALIZZATA IN LAMINA SUPERFICIALE DI SOSTITUIZIONE. LA COPPIA DEVE ESSERE COLLEGATA ALLA SOLA ALTEZZA CORRISPONDENTE ALLO SPESSORE DEL PEZZO ED AL SOLO SPESORE NECESSARIO PER IL PEZZO.

ANAS S.p.A.
DIREZIONE CENTRALE PROGRAMMAZIONE PROGETTAZIONE

PA 12/09
CORRIDOIO PLURIMODALE TIRRENICO - NORD EUROPA
ITINERARIO AGRIGENTO - CALTANISSETTA - A19
S.S. N° 640 "DI PORTO EMPEDOCLE"
AMMODERNAMENTO E ADEGUAMENTO ALLA CAT. B DEL D.M. 5.11.2001
Dal km 44+000 allo svincolo con l'A19

PROGETTO ESECUTIVO

Contrante Generale:

PIANO DI SICUREZZA E COORDINAMENTO

Area di cantiere GA FAVARELLA - misure di prevenzione e protezione

Codice Unico Progetto (CUP) : F91B0900070001
Codice Elaborato: PA12_09 - E 000GE202PS01UPU016A VARIE

F						
E						
D						
C						
B						
A	April 2011	EMMISSIONE	M. COIA	A. SALVAGO	M. LITI	P. PAGLINI
REV.	DATA	DESCRIZIONE	REDATTO	VERIFICATO	APPROVATO	AUTORIZZATO
Responsabile del procedimento: Ing. MAURIZIO ARAMINI						

Il Progettista:

Il Consulente Specialist:

Il Geologo:

Il Coordinatore per la sicurezza in fase di progetto:

Il Direttore dei lavori:

