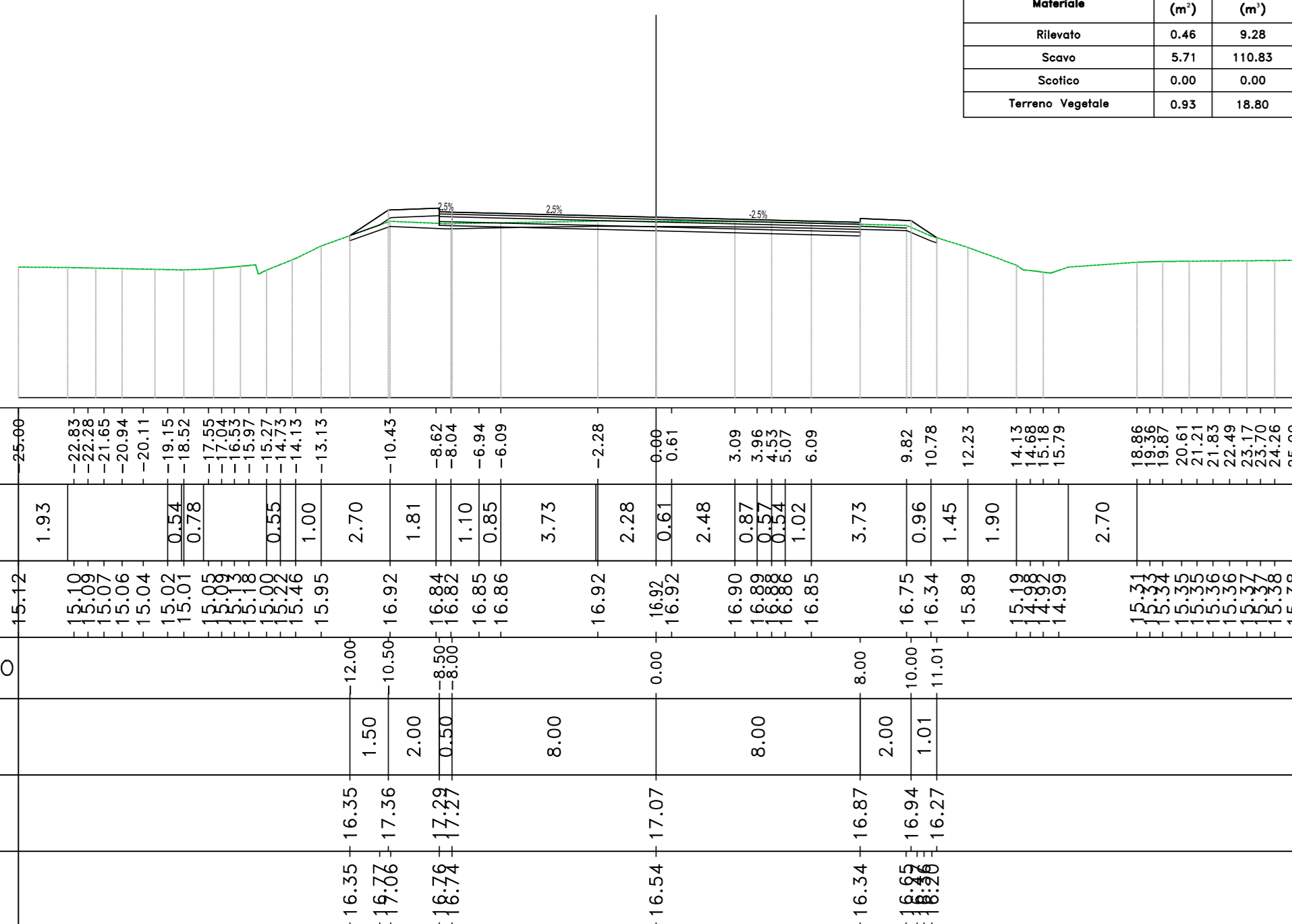


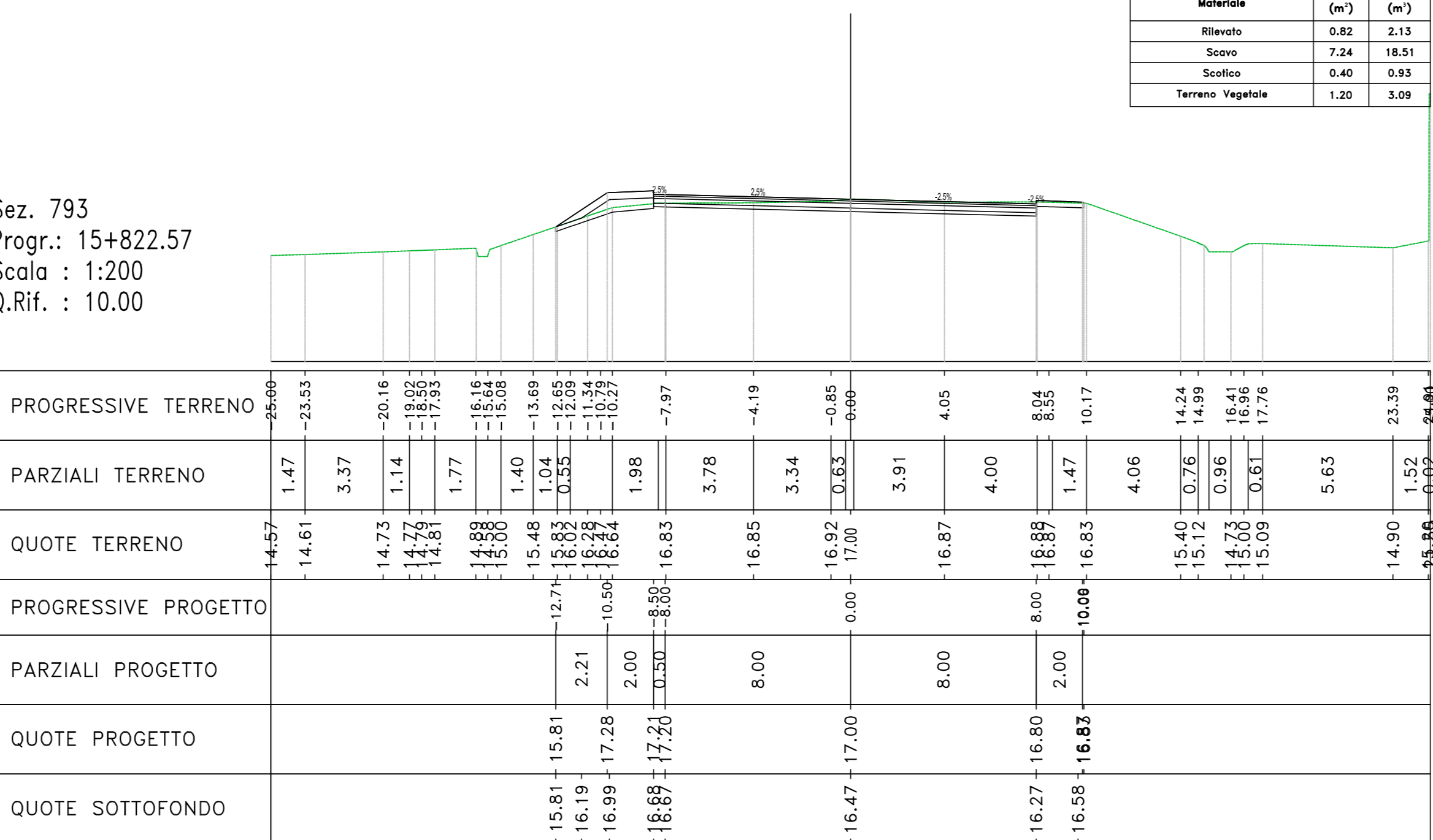
| Materiali - Progr.15+760.00 | | |
|-----------------------------|-----------|-----------|
| Materiali | Area (mq) | Vol. (mc) |
| Ritirato | 0.00 | 0.00 |
| Sopra | 5.71 | 110.83 |
| Scalfato | 0.00 | 0.00 |
| Terrano Vegetale | 0.63 | 16.90 |

Sez. 789
Progr.: 15+760.00
Scala : 1:200
Q.Rif. : 10.00



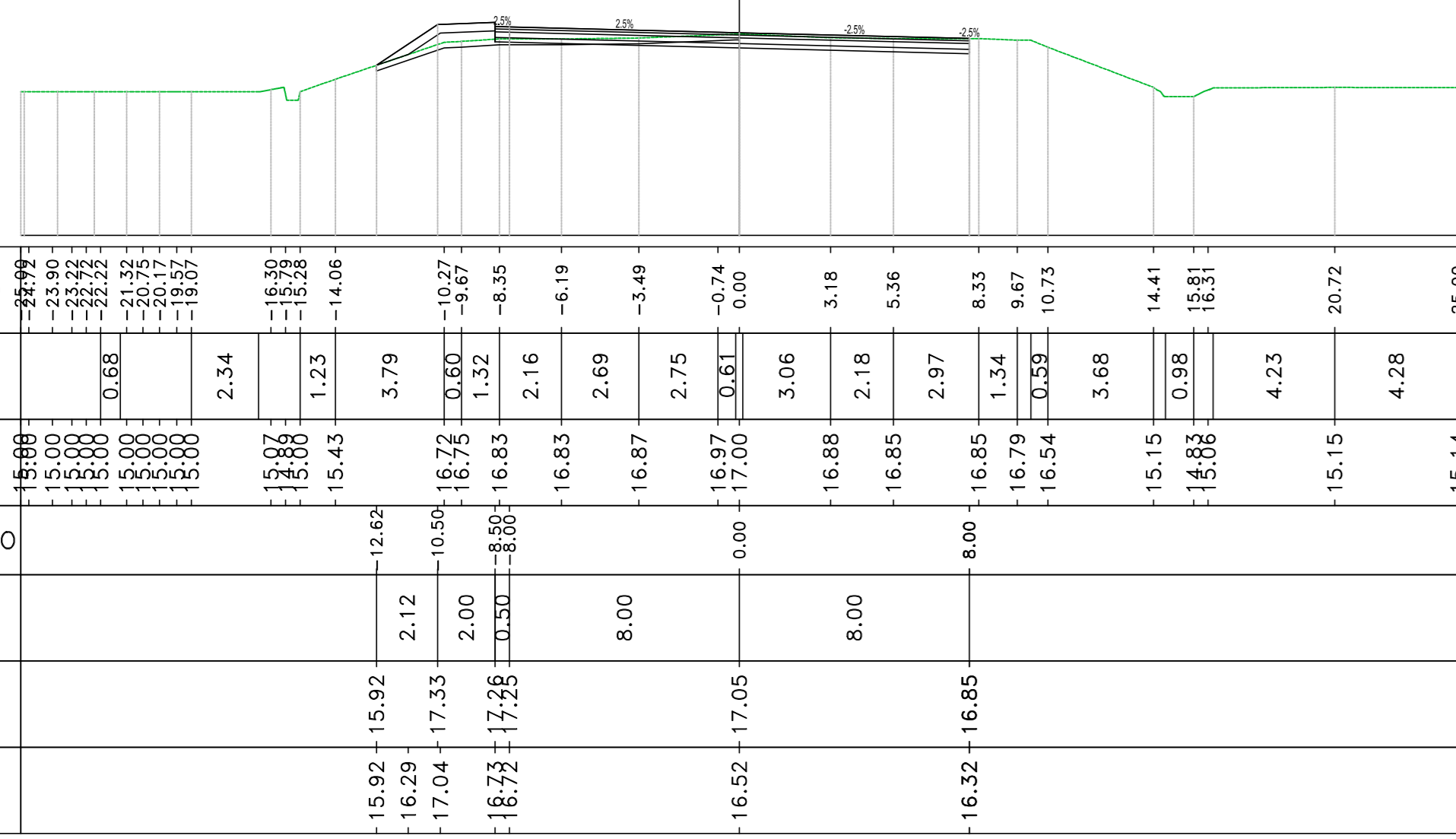
Sez. 793
Progr.: 15+822.57
Scala : 1:200
Q.Rif. : 10.00

| Materiali - Progr.15+822.57 | | |
|-----------------------------|-----------|-----------|
| Materiali | Area (mq) | Vol. (mc) |
| Ritirato | 0.00 | 0.00 |
| Sopra | 7.24 | 145.51 |
| Scalfato | 0.40 | 0.83 |
| Terrano Vegetale | 1.20 | 3.09 |



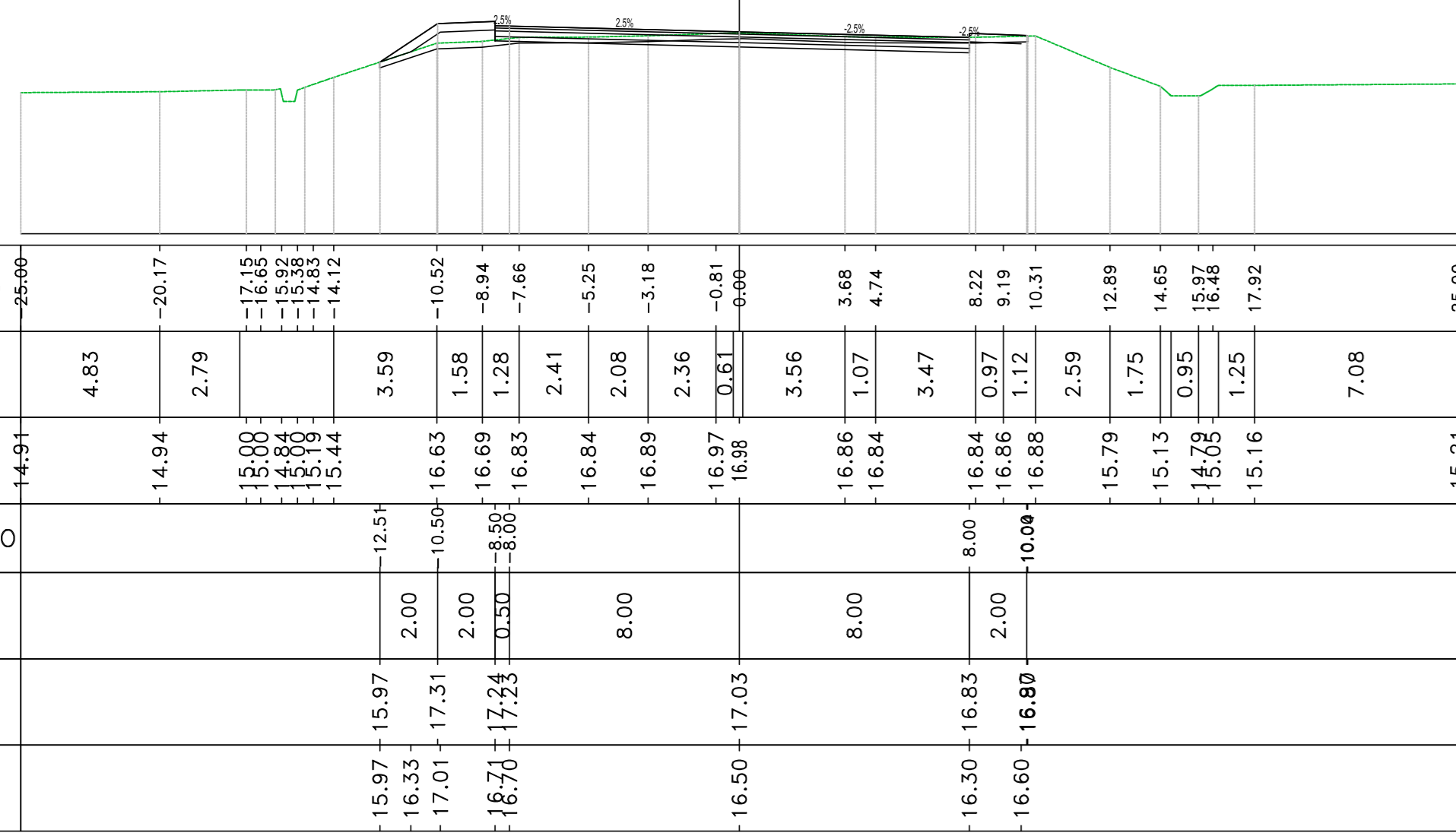
Sez. 790
Progr.: 15+780.00
Scala : 1:200
Q.Rif. : 10.00

| Materiali - Progr.15+780.00 | | |
|-----------------------------|-----------|-----------|
| Materiali | Area (mq) | Vol. (mc) |
| Ritirato | 0.80 | 12.54 |
| Sopra | 6.48 | 133.55 |
| Scalfato | 0.00 | 0.00 |
| Terrano Vegetale | 1.17 | 21.04 |



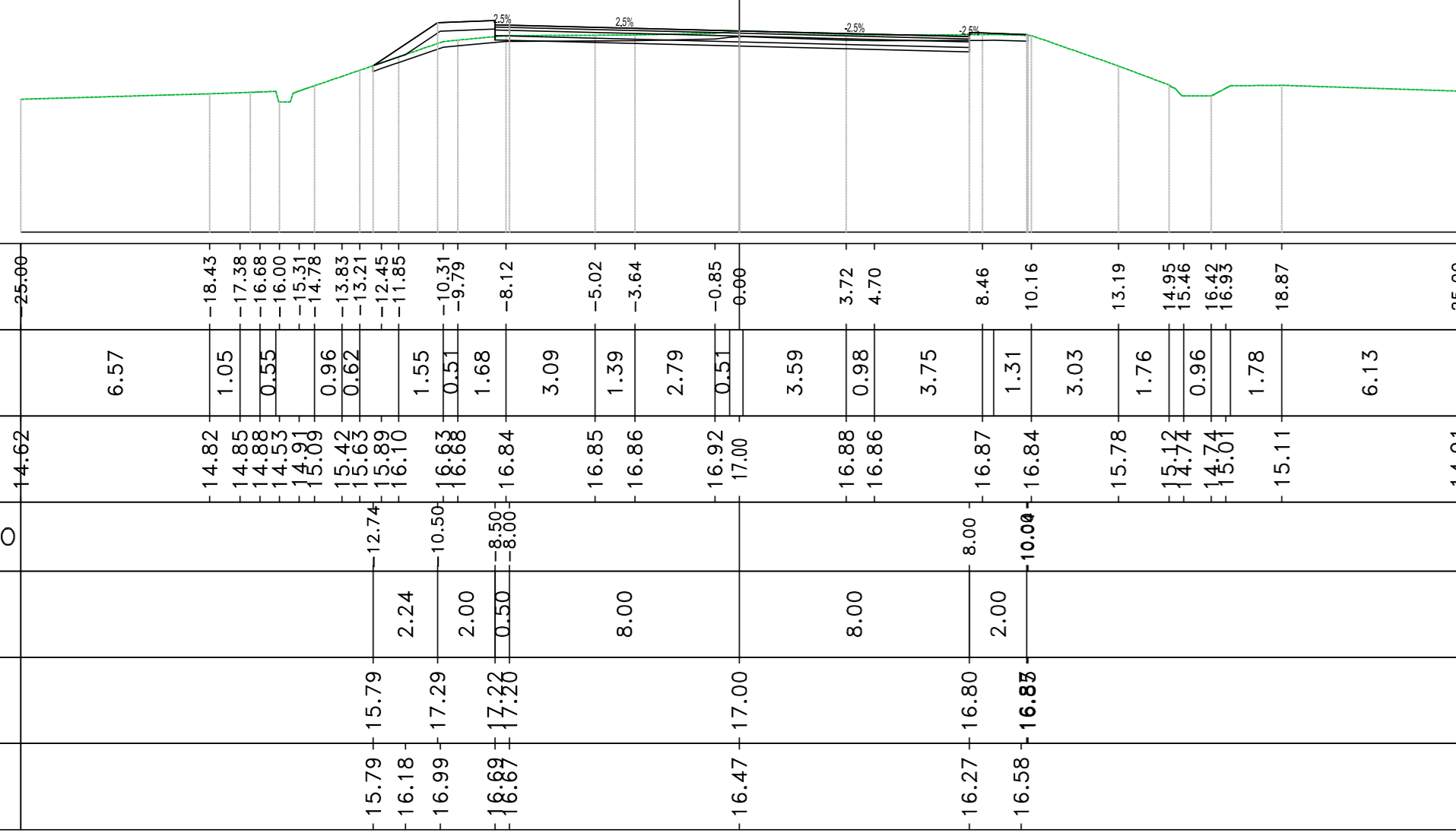
Sez. 791
Progr.: 15+800.00
Scala : 1:200
Q.Rif. : 10.00

| Materiali - Progr.15+800.00 | | |
|-----------------------------|-----------|-----------|
| Materiali | Area (mq) | Vol. (mc) |
| Ritirato | 0.89 | 16.91 |
| Sopra | 6.58 | 124.50 |
| Scalfato | 0.38 | 3.83 |
| Terrano Vegetale | 1.12 | 23.01 |



Sez. 792
Progr.: 15+820.00
Scala : 1:200
Q.Rif. : 10.00

| Materiali - Progr.15+820.00 | | |
|-----------------------------|-----------|-----------|
| Materiali | Area (mq) | Vol. (mc) |
| Ritirato | 0.00 | 0.00 |
| Sopra | 7.24 | 131.31 |
| Scalfato | 0.32 | 6.81 |
| Terrano Vegetale | 1.21 | 23.59 |



S.S. n.626 della "Valle del Salso"
Lotti 7' e 8' e completamento della Tangenziale di Gela
Itinerario Gela - Agrigento - Castelvetro

PROGETTO DEFINITIVO COD. PA83

PROGETTAZIONE: ANAS - DIREZIONE PROGETTAZIONE E REALIZZAZIONE LAVORI

PROGETTISTA:
Responsabile Integranti specialistiche Dott. Ing. Giovanni Piazza
Responsabile Tecnico progetto Dott. Ing. Massimo Capasso
Responsabile Grafico Dott. Ing. Giovanni Riccio
Responsabile Strutturale, Dimensione e Projecto Dott. Ing. Sergio Di Majo
Responsabile Ambientale e SEA Dott. Ing. Francesco Venturo

GRUPPO DI PROGETTAZIONE
LST S.p.A. ingegneria
Via Ingegneria
SERING INGEGNERIA

REDAZIONE:
Dati, Fondo Curvato
COORDINATORE SICUREZZA IN FASE DI PROGETTAZIONE:
Dott. Ing. Sergio Di Majo

VISTO: IL RESPONSABILE DEL PROCEDIMENTO
Dott. Ing. Maria Caputo



PROGETTO STRADALE
ASSE PRINCIPALE
SEZIONI TRASVERSALI
TAV 58

| CODICE PROGETTO | | NOME FILE | | REVISIONE | SCALA: |
|-------------------------|-------------|---------------|---------|------------|-----------|
| PA83_P00P00TRASZ38_58_A | | PROGETTO | | - | 1:200 |
| PROG. ANNO | | CODICE ELAB. | | - | |
| DPPA0083 019 | | P00P00TRASZ58 | | - | |
| D | | - | - | - | - |
| C | | - | - | - | - |
| B | | - | - | - | - |
| A | EMISSIONE | FEB 2020 | MTOU | M. GARANO | SI. PANZA |
| REV. | DESCRIZIONE | DATA | REDATTO | VERIFICATO | APPROVATO |