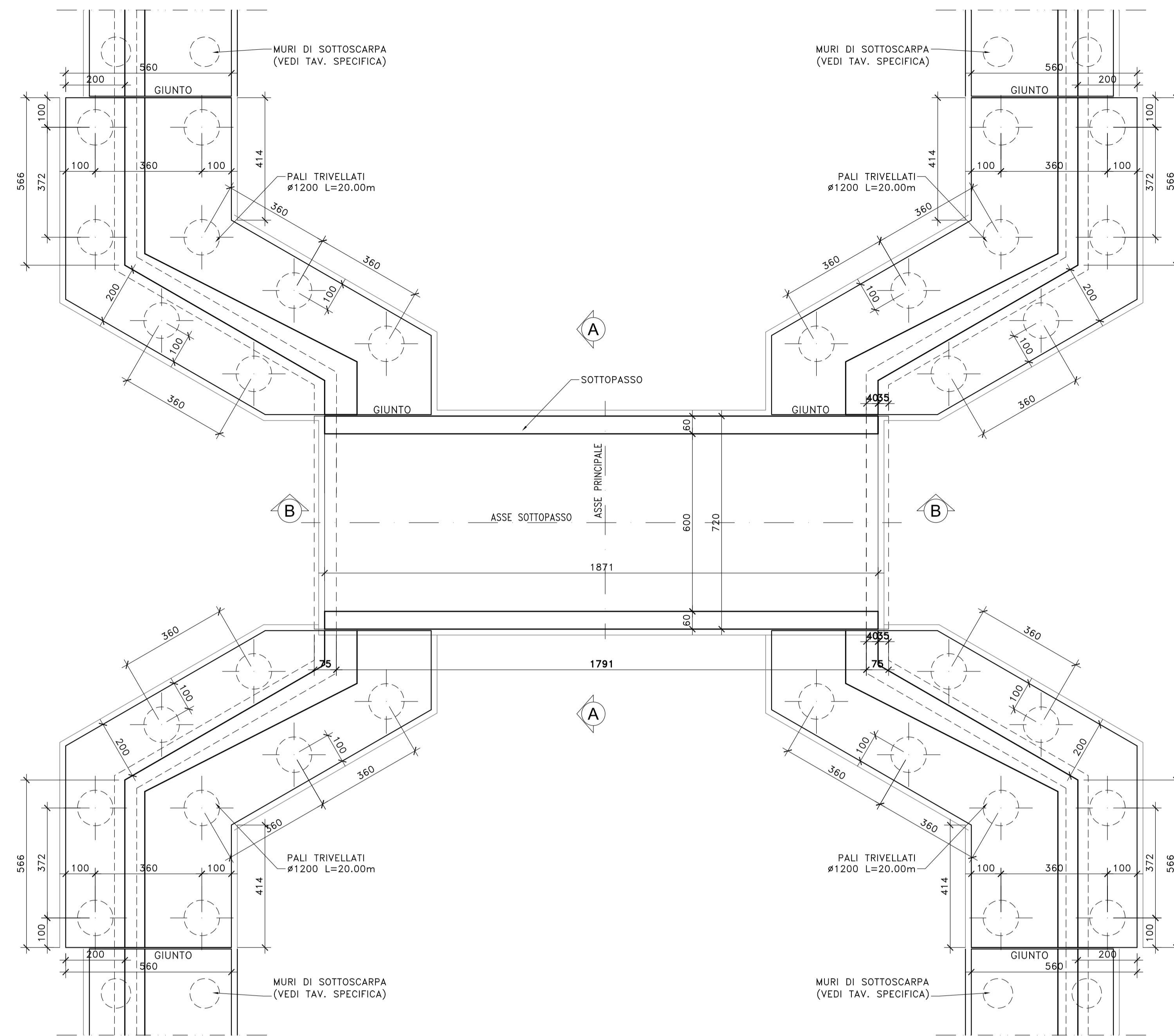
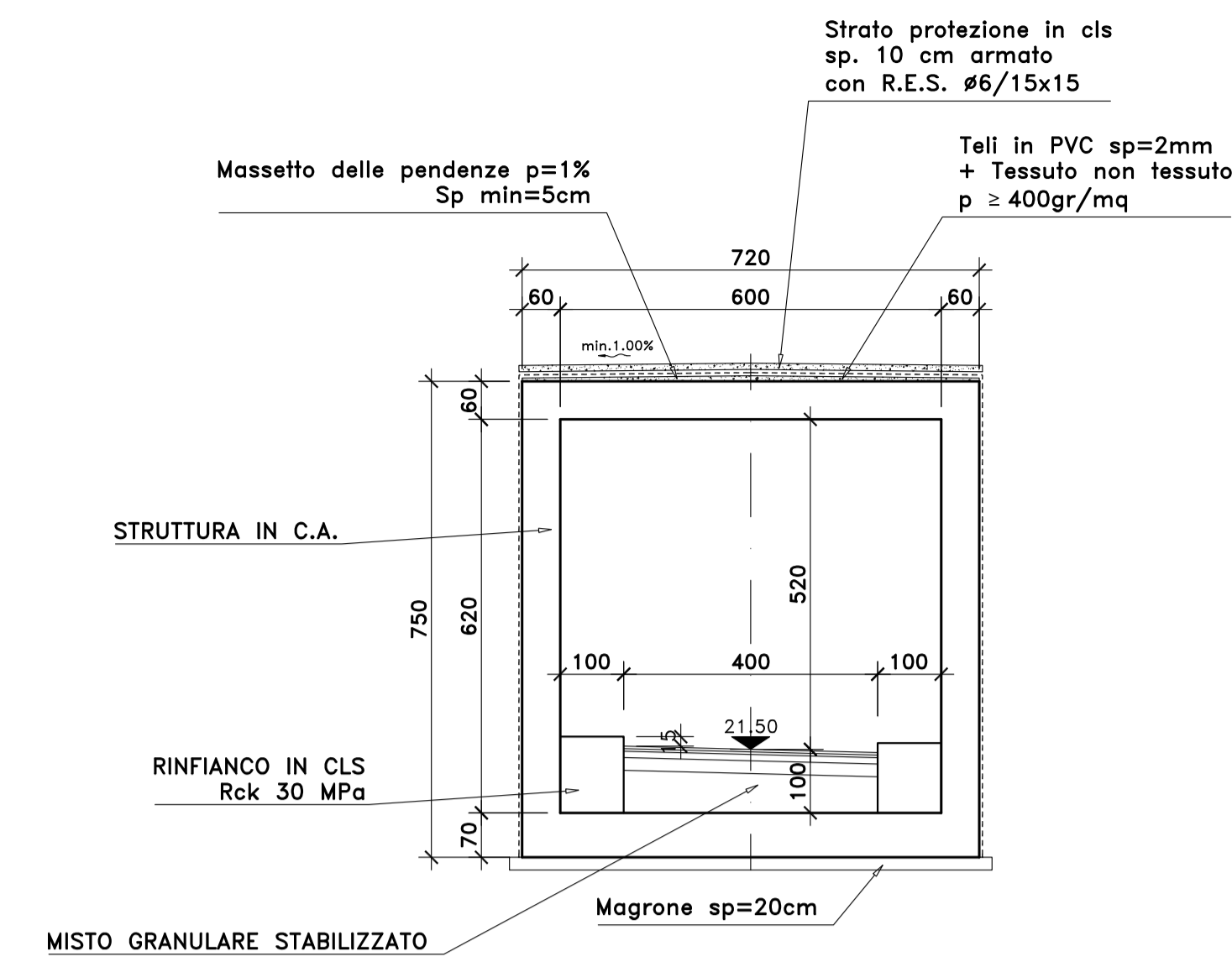


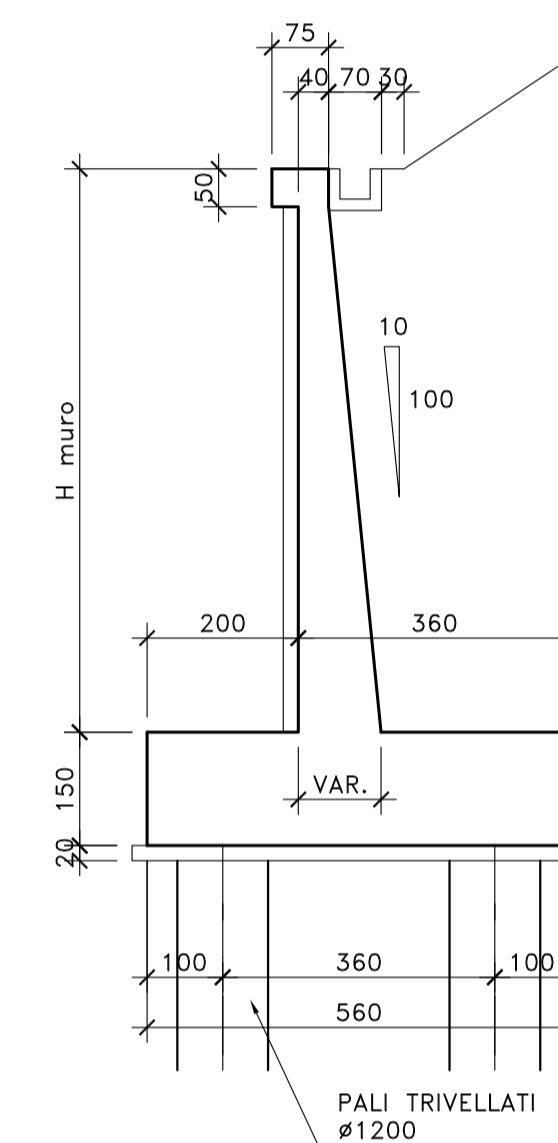
PIANTA SPICCATO E FONDAZIONI  
SCALA 1:100



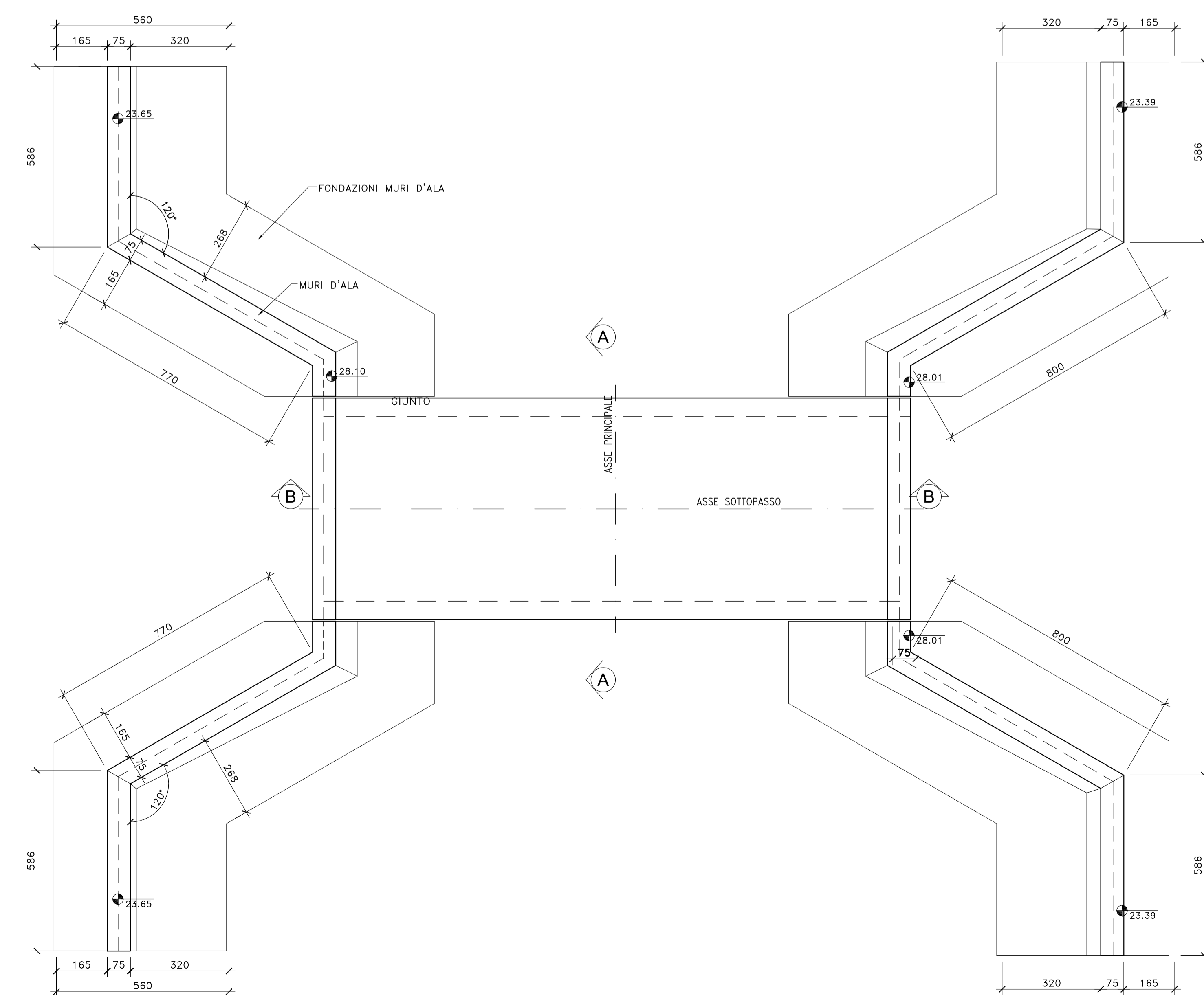
SEZIONE TRASVERSALE  
SCALA 1:100



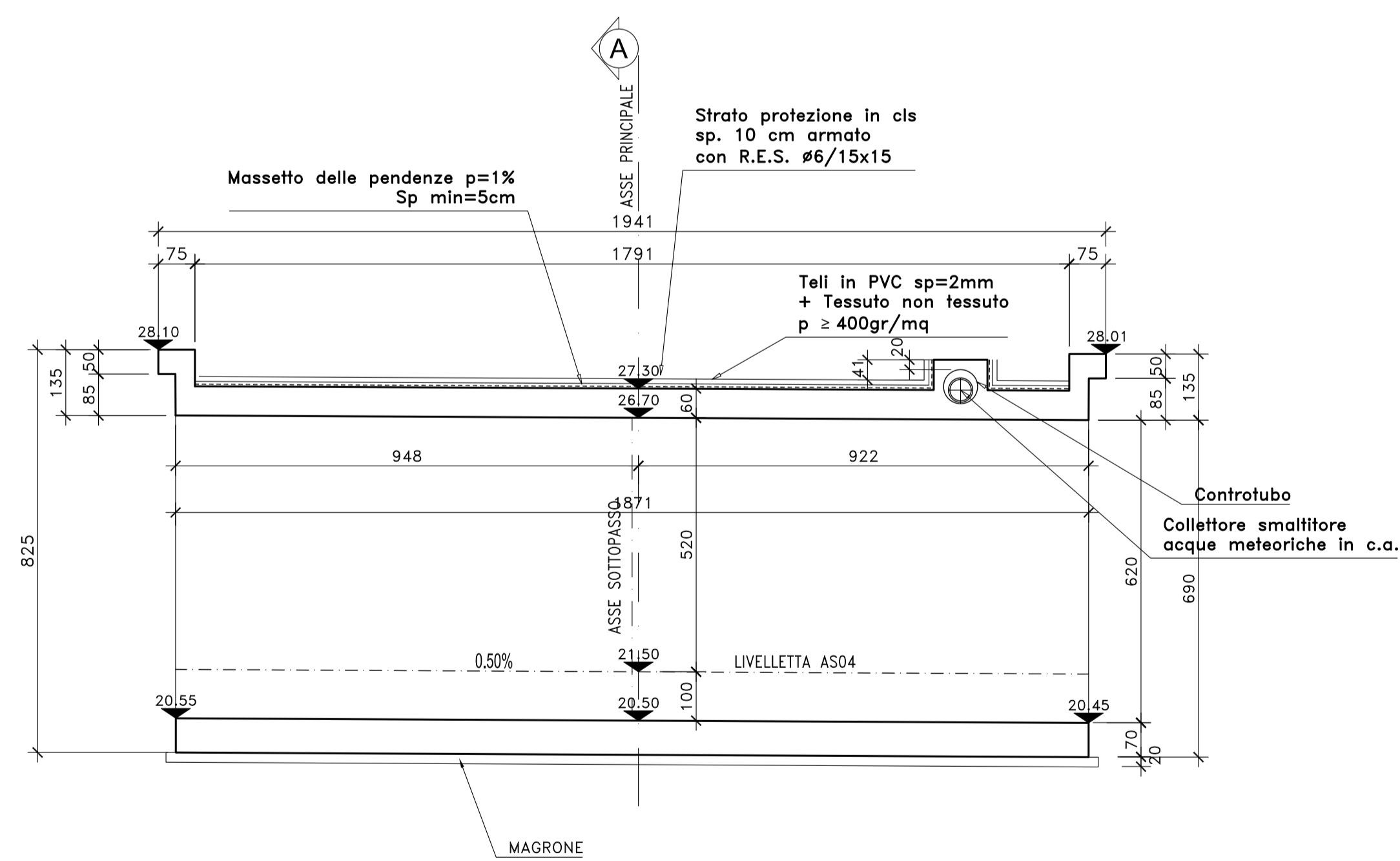
MURI D'ALA SOTTOPASSO  
SEZIONE TRASVERSALE TIPO  
SCALA 1:100



VISTA DALL'ALTO  
SCALA 1:100



SEZIONE LONGITUDINALE B-B  
SCALA 1:100



S.S. n.626 della "Valle del Salso"  
Lotti 7' e 8' e completamento della Tangenziale di Gela  
Itinerario Gela - Agrigento - Castelvetro

PROGETTO DEFINITIVO COD. PAB3

PROGETTAZIONE: ANAS - DIREZIONE PROGETTAZIONE E REALIZZAZIONE LAVORI

PROGETTISTA:  
Responsabile Progettazione: ing. Giovanni Pizzi  
Responsabile Progettazione Strutturale: ing. Massimo Capasso  
Responsabile Progettazione Geotecnica e Ambientale: ing. Sergio Di Masi  
Responsabile Ambientale e S&T: ing. Francesco Ventura

GEOLOGO:  
Geol. Enrico Curatolo  
COORDINATORE SICUREZZA IN FASE DI PROGETTAZIONE:  
Geol. ing. Sergio Di Masi

VISTO: IL RESPONSABILE DEL PROCEDIMENTO  
Geol. ing. Mario Diapera



OPERE D'ARTE MINORI  
SOTTOVIA  
ST02- SOTTOVIA AS04 a Progr.: 5+524.17  
CARPENTERIA

PROGETTO	LIV. PROG. ANNO	NOME FILE	REVISIONE	SCALA:
DPPA0083	D 19	PAB3_P00ST02STRD102_A	A	varie
D				
C				
B				
A	EMMISSIONE	FEB.2020	C.FILIPPICCI	G.PAZZA
REV.	DESCRIZIONE	DATA	REDATTO	VERIFICATO APPROVATO