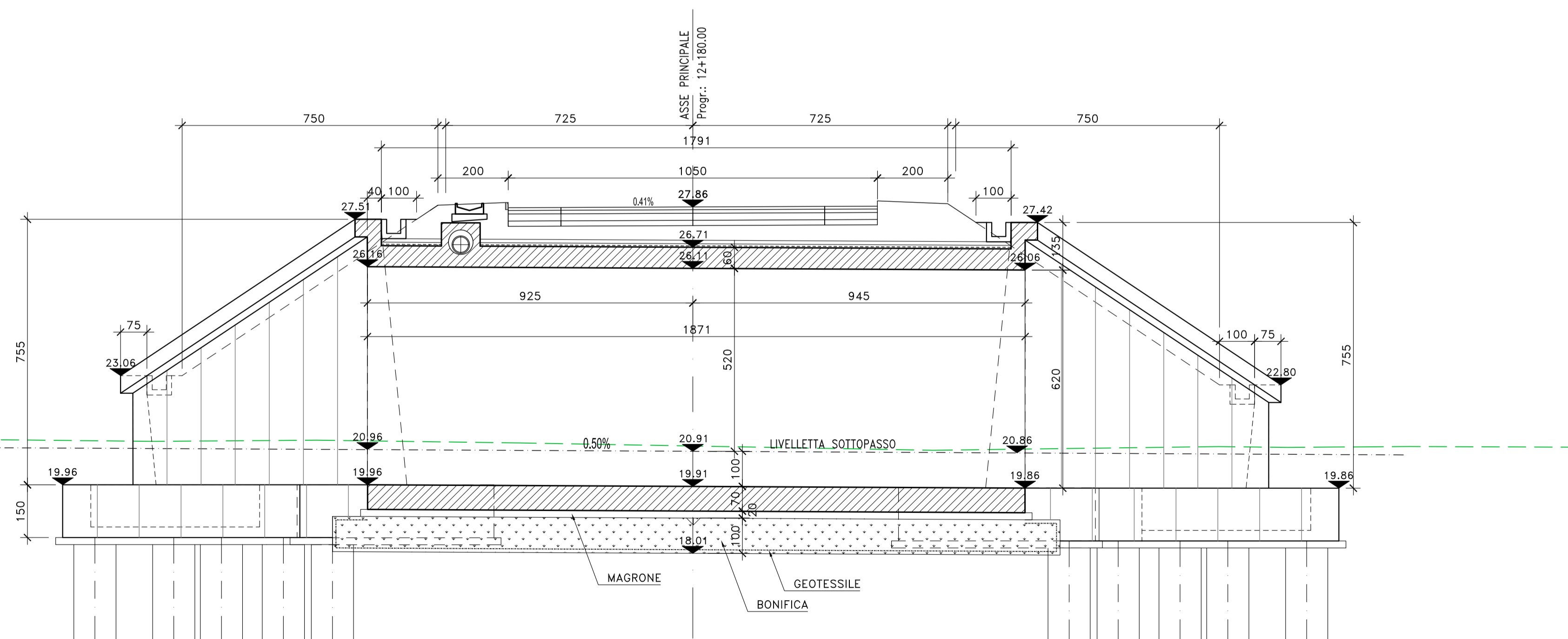
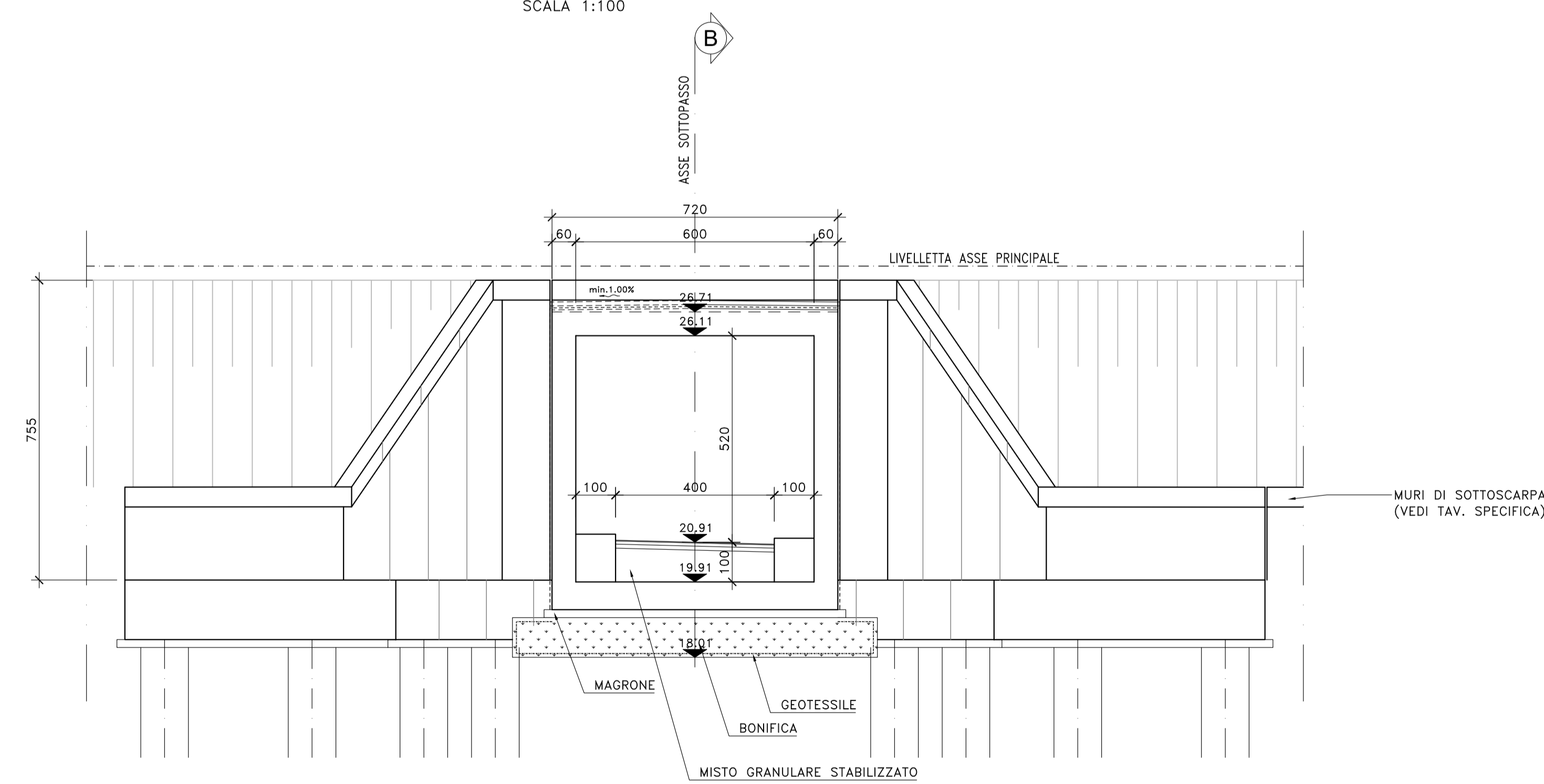


SOTTOPASSO SCATOLARE AS03

SEZIONE LONGITUDINALE
SCALA 1:100



VISTA FRONTALE
SCALA 1:100



Sanas
GRUPPO FS ITALIANE
Direzione Progettazione e Realizzazione Lavori

S.S. n.626 della "Valle del Salso"
Lotti 7' e 8' e completamento della Tangenziale di Gela
Itinerario Gela - Agrigento - Castelvetrano

PROGETTO DEFINITIVO

COD. PAB3

PROGETTAZIONE: ANAS - DIREZIONE PROGETTAZIONE E REALIZZAZIONE LAVORI

PROGETTISTA: *Responsabile Integratori specialistiche Dott. Ing. Giovanni Pizzoli*
Responsabile Progettazione Stradale Dott. Ing. Massimo Capasso
Responsabile Strutture Dott. Ing. Claudio Pizzi
Responsabile Stradale, Geotecnica e Impianti Dott. Ing. Sergio Di Masi
Responsabile Ambiente e SIR Dott. Ing. Francesco Ventura

GRUPPO DI PROGETTAZIONE
LTti ingegneria
VIA INGEGNERIA
SERINGA INGEGNERIA

GEOLOGO: *Geol. Enrico Curatolo*
COORDINATORE SICUREZZA IN FASE DI PROGETTAZIONE: *Geol. Ing. Sergio Di Masi*
VISTO: IL RESPONSABILE DEL PROCEDIMENTO *Geol. Ing. Mario Diapere*

OPERE D'ARTE MINORI
SOTTOVIA
ST03 - SOTTOVIA a Progr.: 12+180.00
PLANIMETRIA E SEZIONI

CODICE PROGETTO	PROGETTO	LV. PROG. ANNO	NOME FILE	REVISIONE	SCALA:
DPPA0083	D	19	PAB3_POOSTO3STRDIO1_A	A	varie
ELAB.	ELAB.		POOSTO3STRDIO1		

REV.	DESCRIZIONE	DATA	REDATTO	VERIFICATO	APPROVATO
A	EMISSIONE	FEB.2020	C.FILIPPUCCI	G.PAZZA	G.PAZZA

