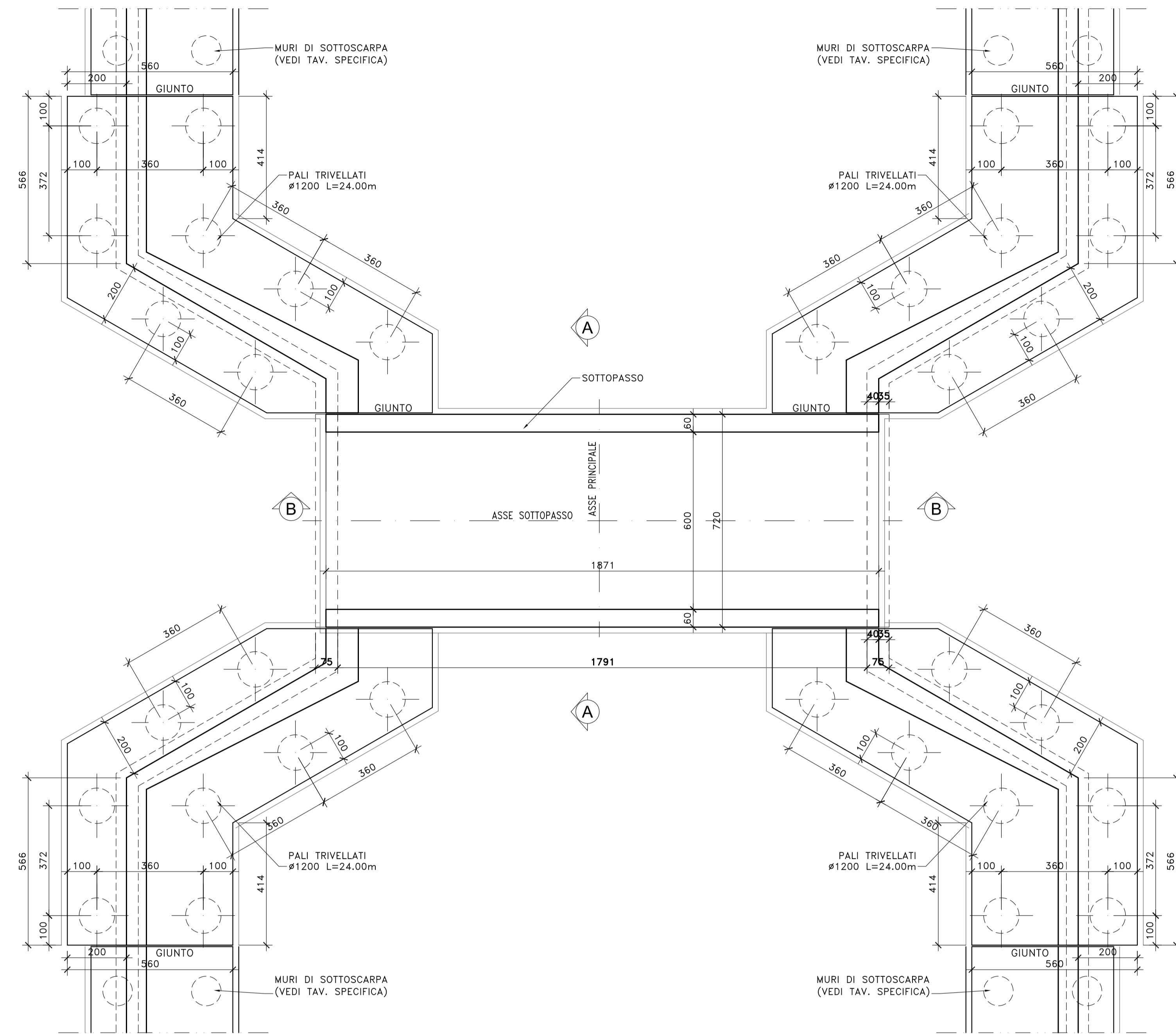
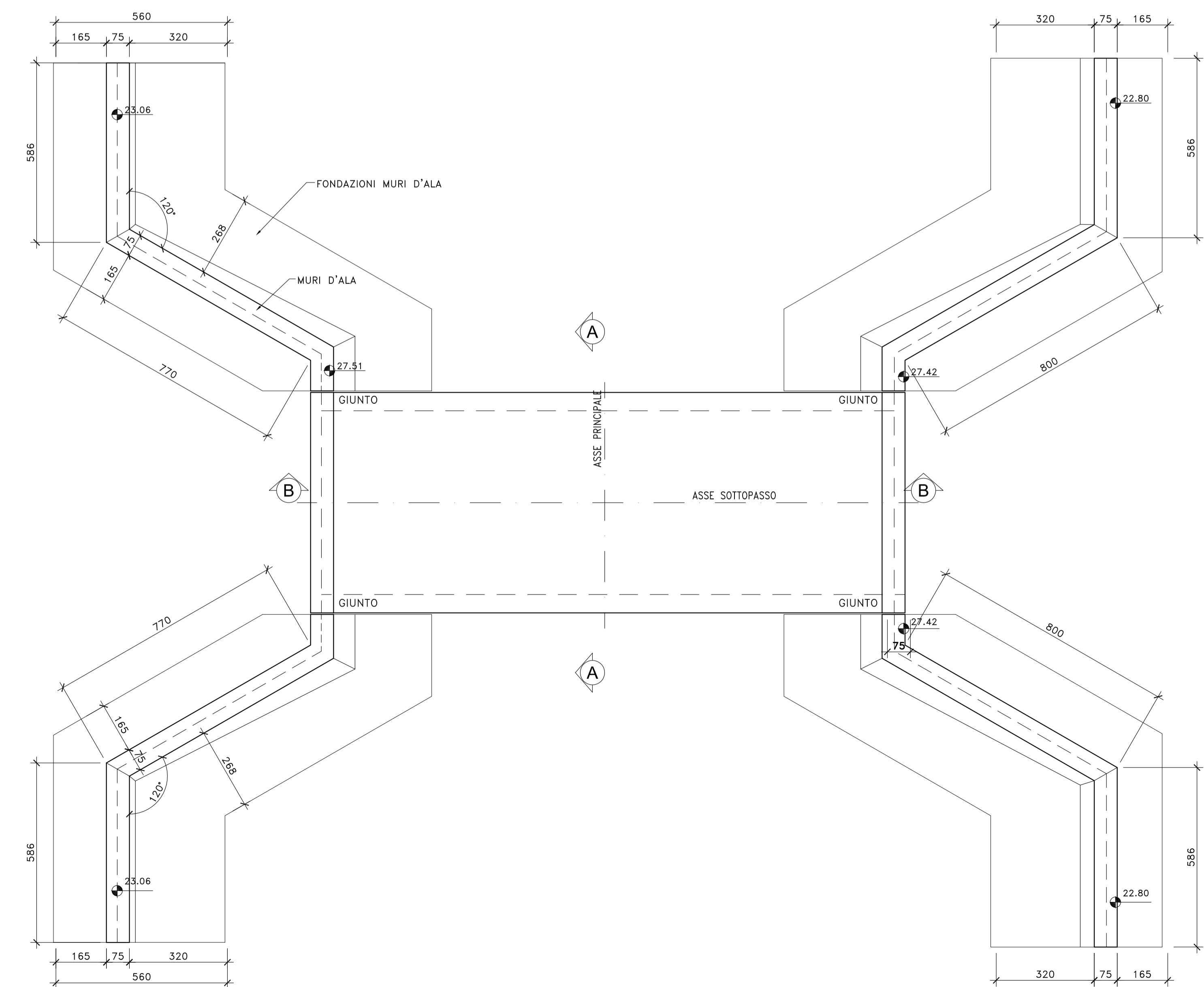


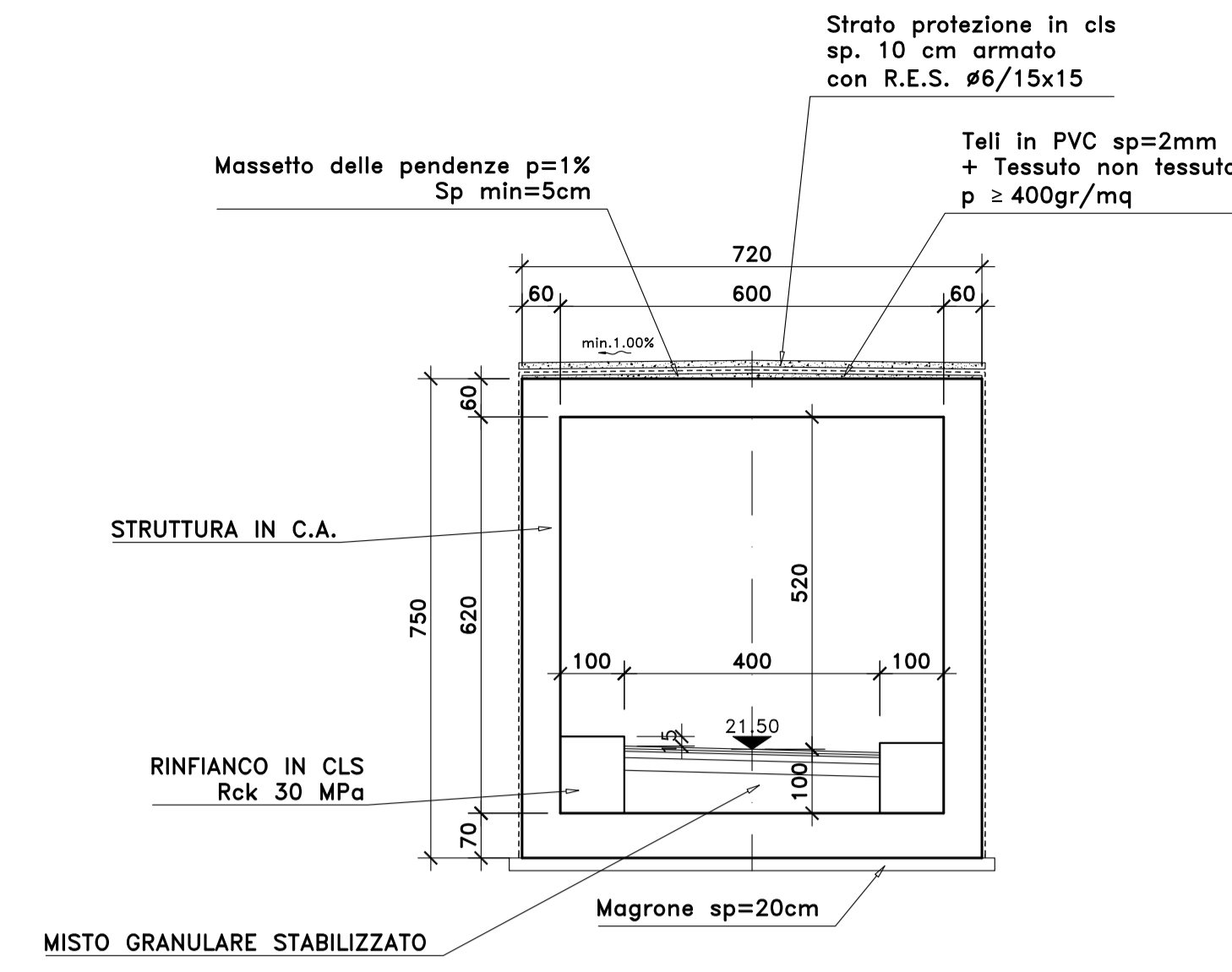
PIANTA SPICCATO E FONDAZIONI
SCALA 1:100



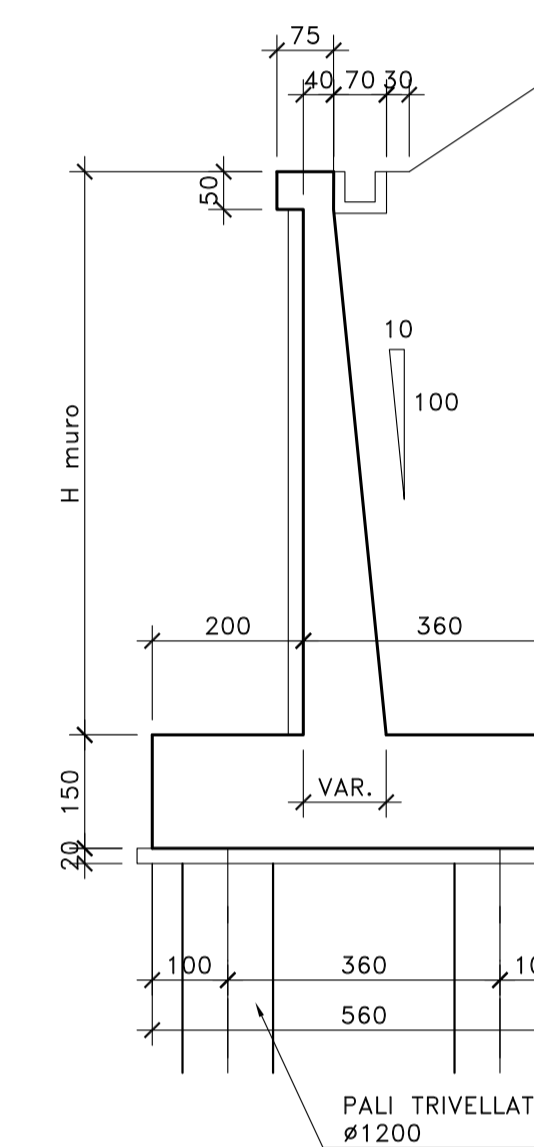
VISTA DALL'ALTO
SCALA 1:100



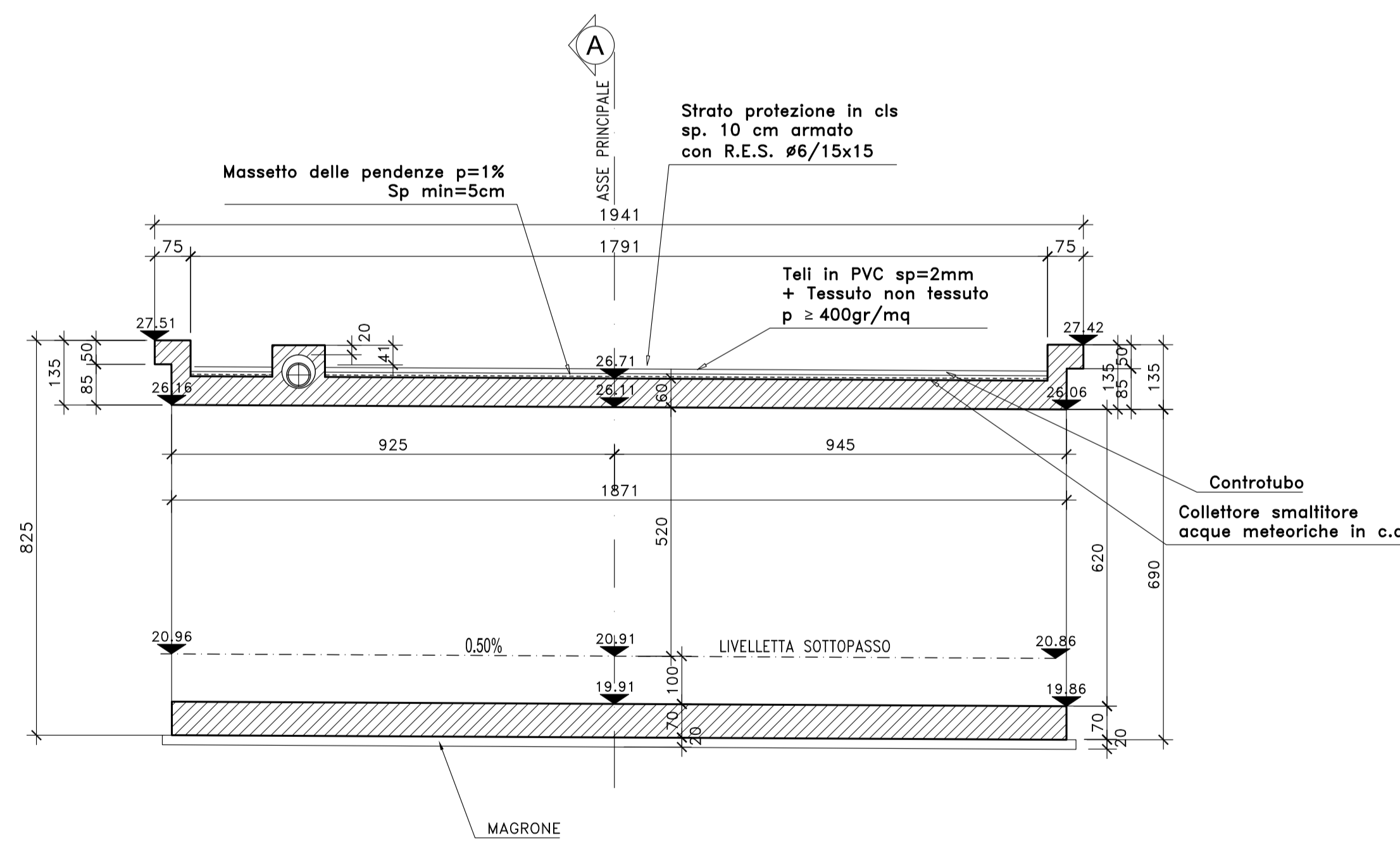
SEZIONE TRASVERSALE
SCALA 1:100



MURI D'ALA SOTTOPASSO
SEZIONE TRASVERSALE TIPO
SCALA 1:100



SEZIONE LONGITUDINALE B-B
SCALA 1:100



S.S. n.626 della "Valle del Salso"
Lotti 7' e 8' e completamento della Tangenziale di Gela
Itinerario Gela - Agrigento - Castelvetro

PROGETTO DEFINITIVO COD. PAB3

PROGETTISTE: **ANAS - DIREZIONE PROGETTAZIONE E REALIZZAZIONE LAVORI**

PROGETTISTA: **GRUPPO DI PROGETTAZIONE**
Responsabile Integratori specialistiche Dott. Ing. Giovanni Pizzi
Responsabile Progettazione generale Dott. Ing. Massimo Capasso
Responsabile Strutture Dott. Ing. Claudio Pizzi
Responsabile Stradale, Geotecnica e Irrigazione Dott. Ing. Sergio Di Masi
Responsabile Ambiente e SMI Dott. Ing. Francesco Ventura

GEOLOGO: **Geo. Enrico Curatolo**
COORDINATORE SICUREZZA IN FASE DI PROGETTAZIONE: **Dott. Ing. Sergio Di Masi**

VISTO: IL RESPONSABILE DEL PROCEDIMENTO
Dott. Ing. Mario Diapera

OPERE D'ARTE MINORI
SOTTOVIA
ST03 - SOTTOVIA a Progr.: 12+180.00
CARPENTERIA

PROGETTO	LV. PROG. ANNO	NOME FILE	REVISIONE	SCALA:
DPPA0083	D 19	PAB3_POOSTO3STRD102_A	A	varie
D				
C				
B				
A	EMISSIONE	FEB.2020	C.FILIPPUCCI	G.PAZZA
REV.	DESCRIZIONE	DATA	REDATTO	VERIFICATO
				APPROVATO