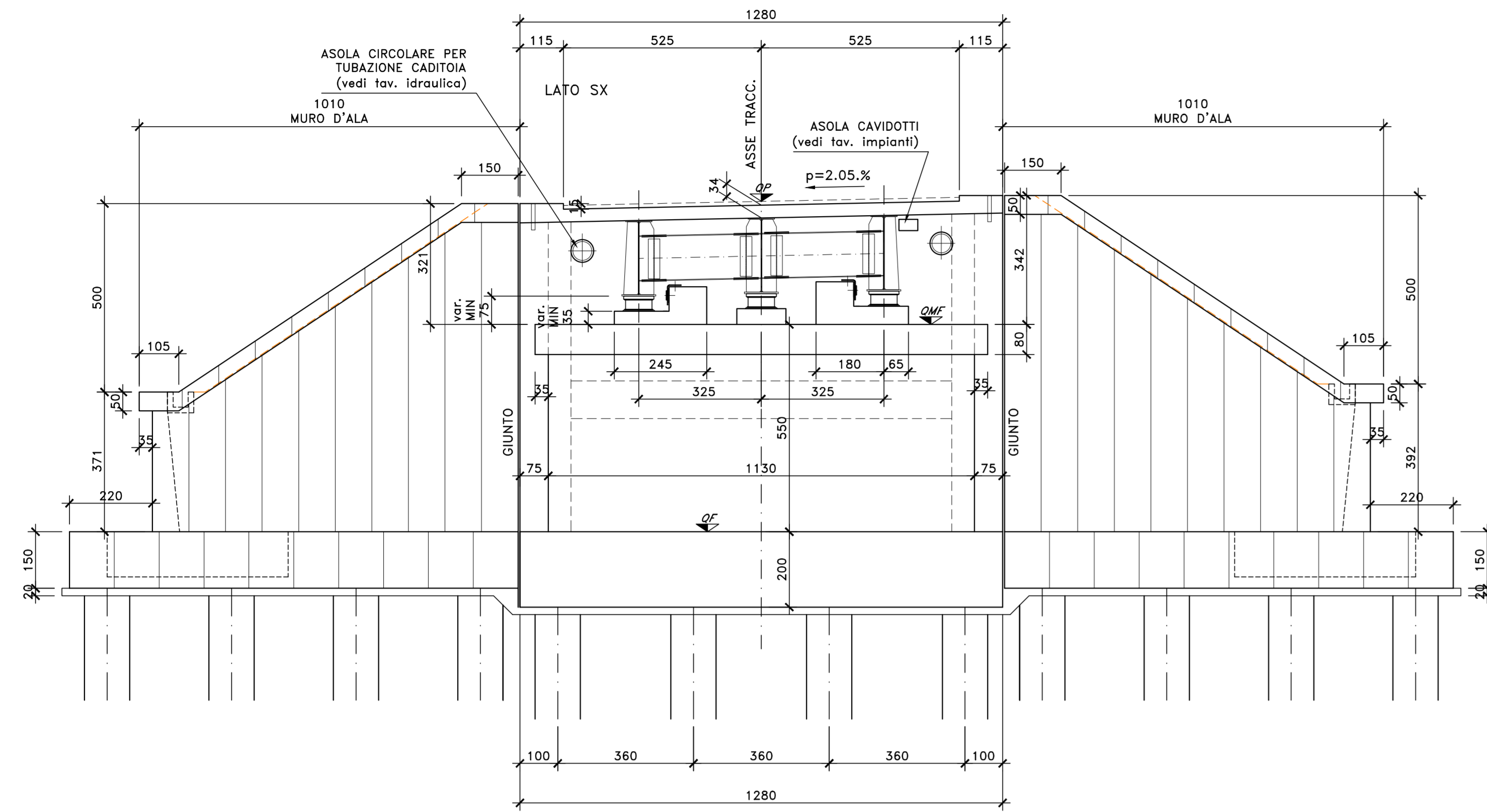


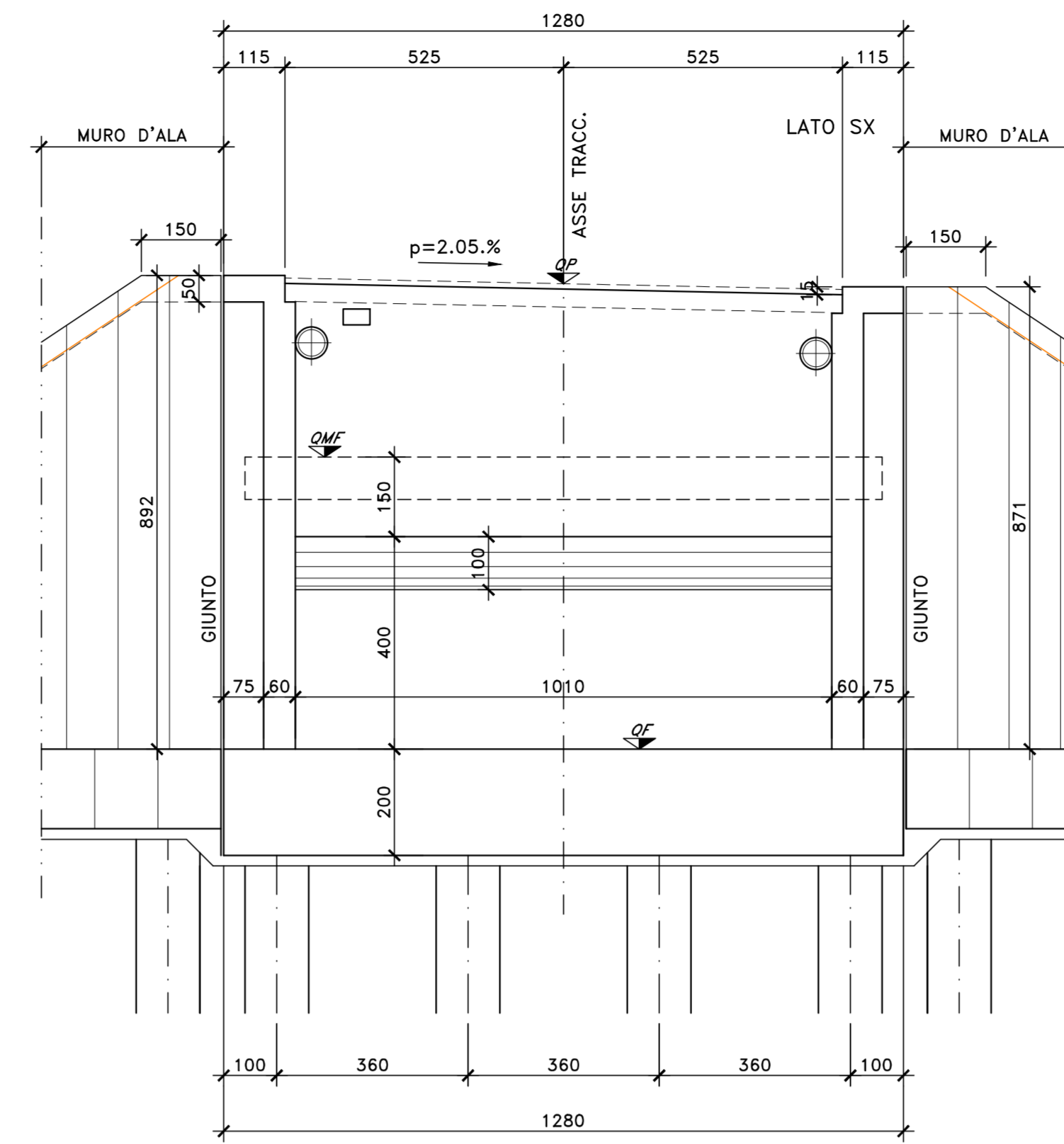
NOTE E PRESCRIZIONI

- L'ALTEZZA DEI BAGGIOLI SARA' STABILITA IN FUNZIONE DELL'INGOMBRO DEGLI ISOLATORI ELASTOMERICI EFFETTIVAMENTE ADOTTATI. IN OGNI CASO L'ALTEZZA MINIMA NON DOVRA' ESSERE INFERIORE DI 35 cm PER COMPRENDERE L'ALTEZZA DELLE ZANCHE DI ANCORAGGIO DEGLI ISOLATORI.
- I BAGGIOLI E I CORDOLI DI CORONAMENTO DEI MURI ANDATORI E DEL PARAGHIAIA SARANNO REALIZZATI SOLO DOPO AVER SCONTATO GLI EVENTUALI CEDIMENTI INDOTTI DALLA REALIZZAZIONE DEI RILEVATI DI APPROCCIO.
- A TERGO DELLE SPALLE SARA' REALIZZATO UN CUNEO DI TRANSIZIONE IN MISTO STABILIZZATO A CEMENTO (VEDI SCHEMA DI PROGETTO).
- LE QUOTE DI TESTA MURO FRONTALE (QMF) SONO STATE STABILITE CONSIDERANDO UNA DISTANZA CON L'INTRADOSSO DELLE PIATTABANDE INFERIORI PARI A 75 cm.
- LE QUOTE DI PROGETTO IN ASSE APPOGGI (OP), LE QUOTE DI TESTA MURO FRONTALE (QMF), LE QUOTE DI ESTRADOSSO ZATTERA DI FONDAZIONE (QF), LE QUOTE DI FONDO SCAVO (QFS) E LE LUNGHEZZE DEI PALI DI FONDAZIONE SONO INDICATE NELLA SEZIONE LONGITUDINALE DELL'OPERA D'ARTE.
- LE AMPIEZZE DEI VARCHI TRA PIATTABANDE INFERIORI DELLE TRAVI E CUSCINETTI DI RISCOTRO DEI RITEGNI SISMICI SONO FUNZIONE DEGLI SPOSTAMENTI DI PROGETTO AGLI SLC E SONO INDICATE NELL'ELABORATO RELATIVO AGLI SCHEMI DI VINCOLO.
- LE CARATTERISTICHE DEI MATERIALI STRUTTURALI E DEI TRATTAMENTI PROTETTIVI E IMPERMEABILIZZANTI DELLE SUPERFICI SONO RIPORTATE NELL'ELABORATO "CARATTERISTICHE DEI MATERIALI".

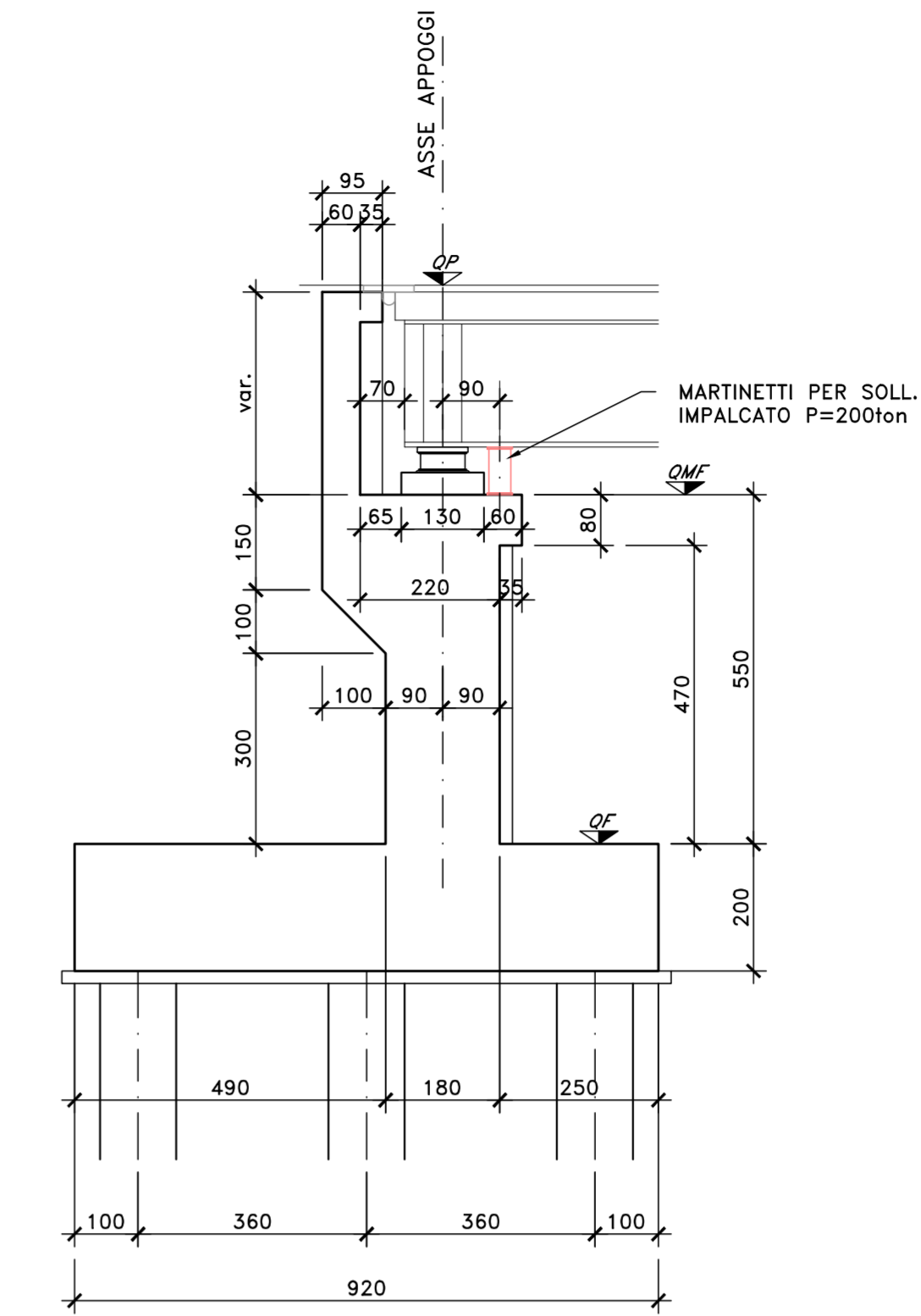
SPALLA B (VI01)
VISTA FRONTALE
SCALA 1:100



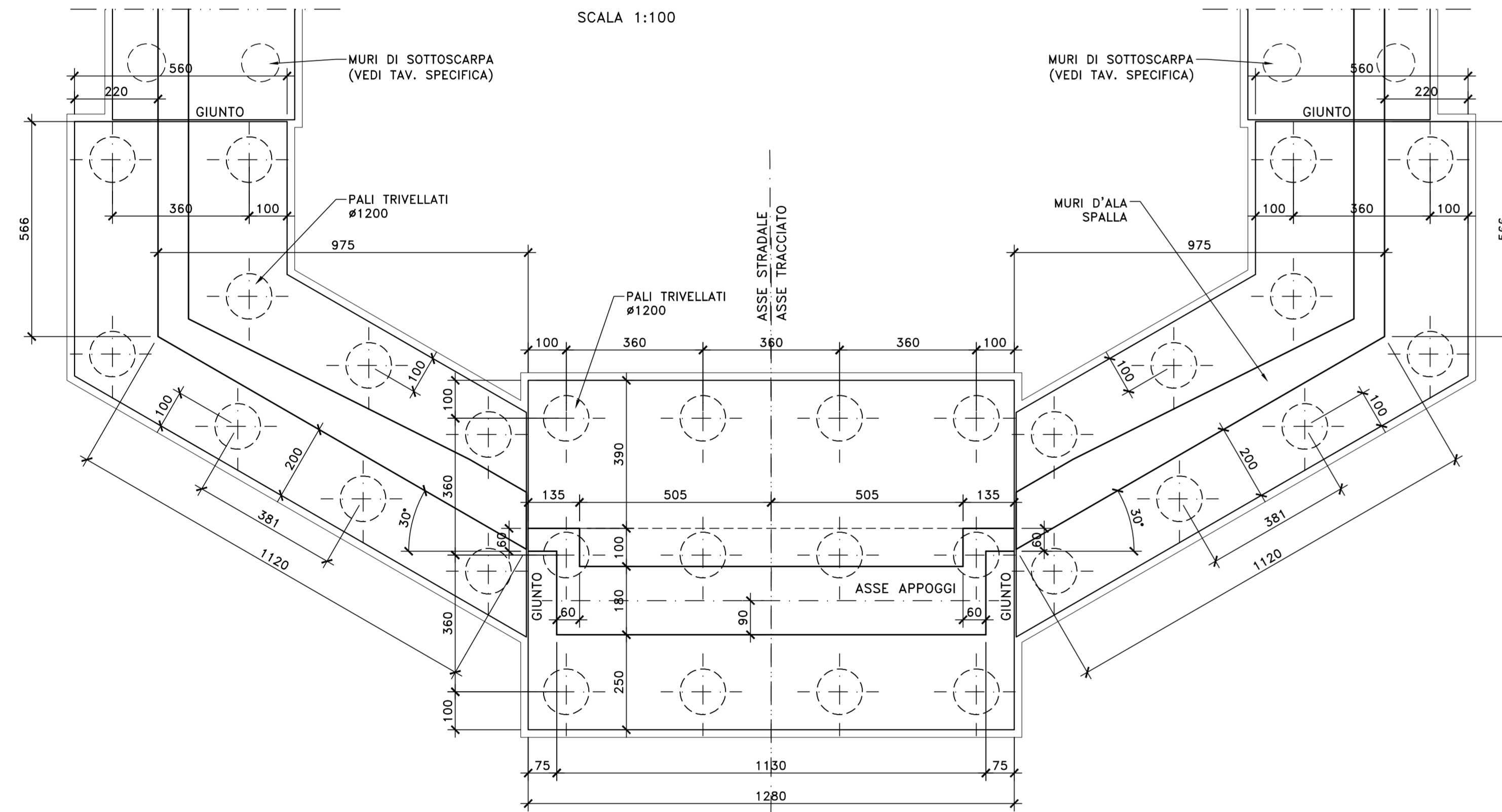
VISTA DA DIETRO
SCALA 1:100



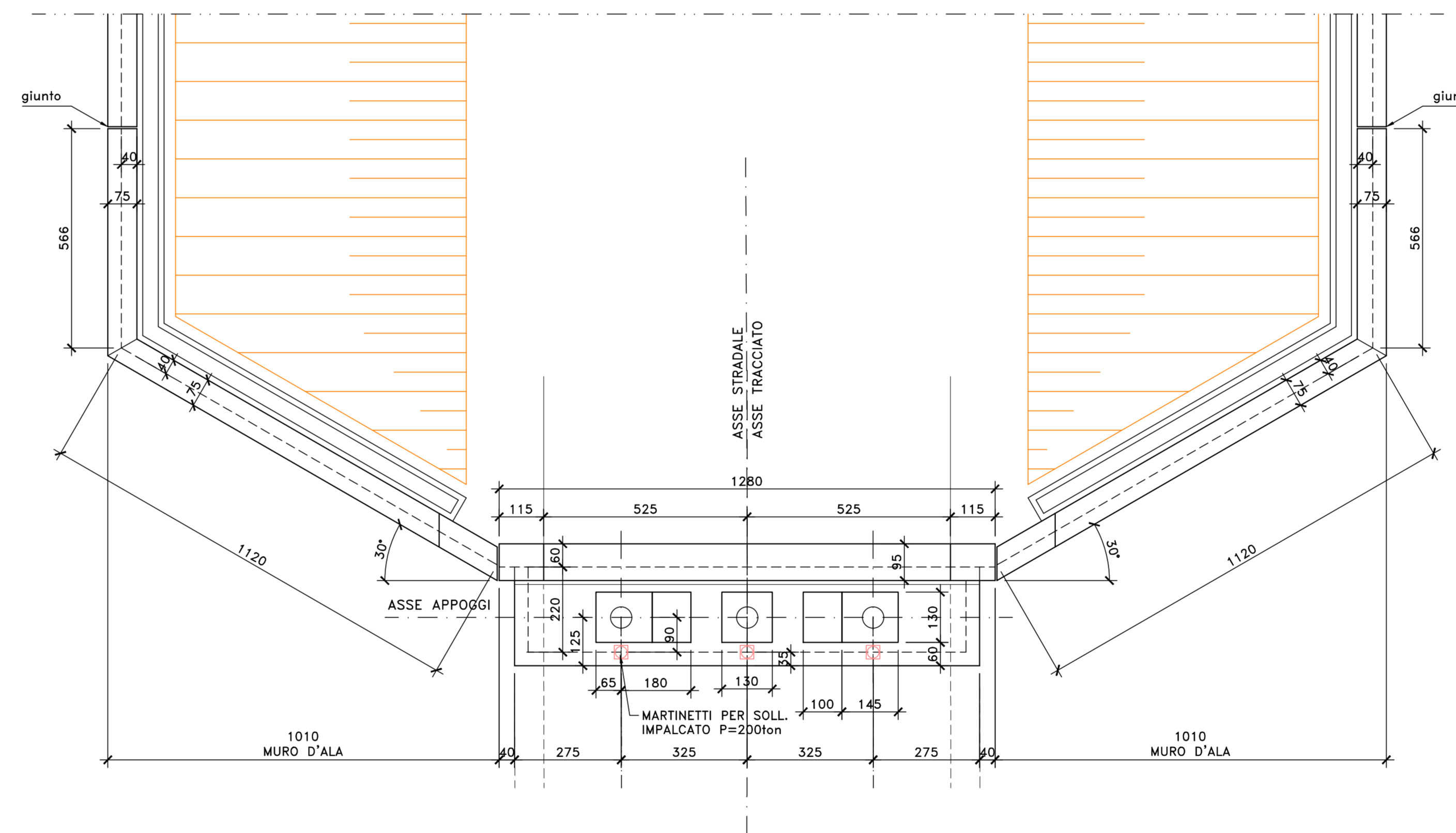
SEZIONE TRASVERSALE
SCALA 1:100



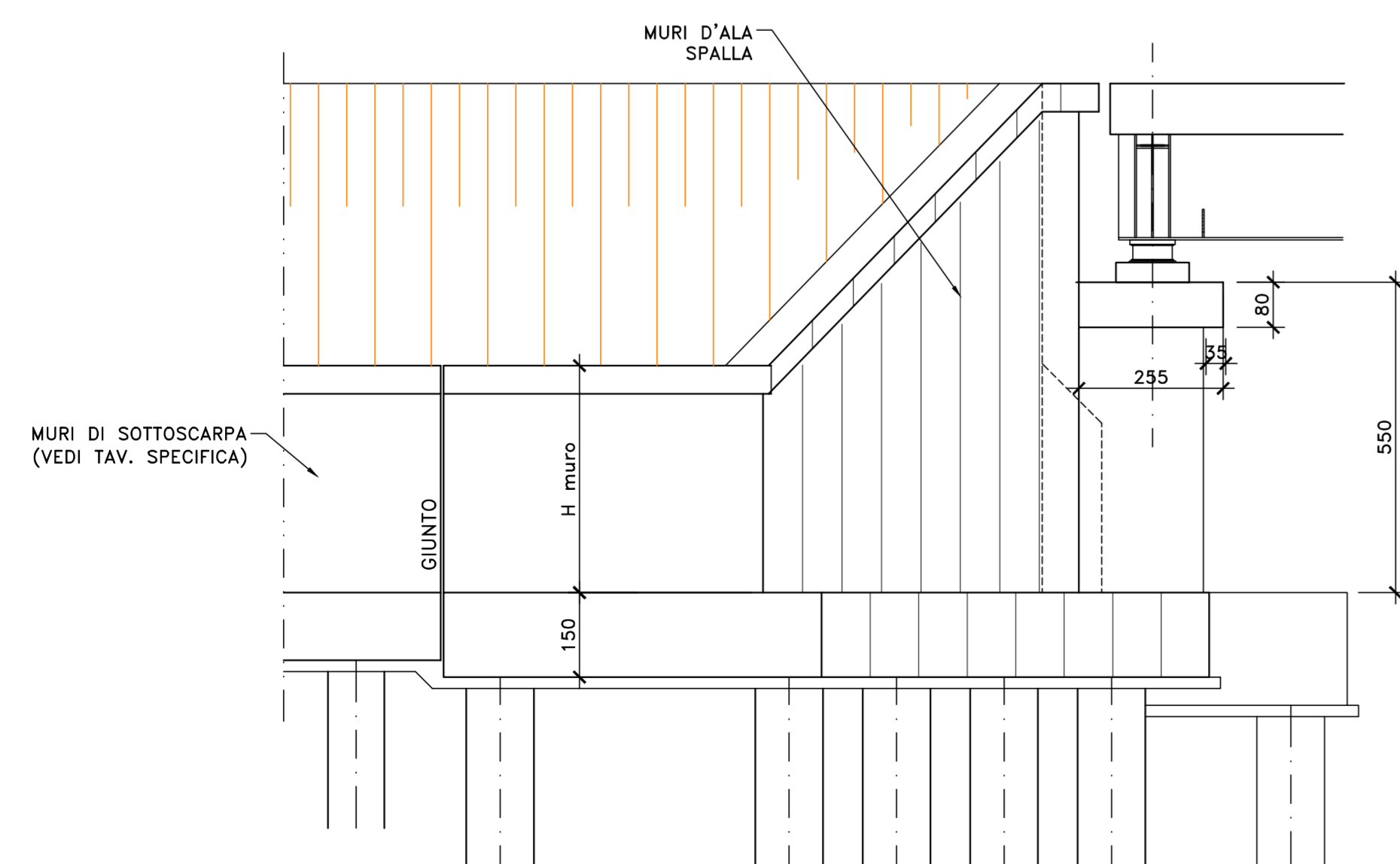
PIANTA SPICCATO E FONDAZIONI
SCALA 1:100



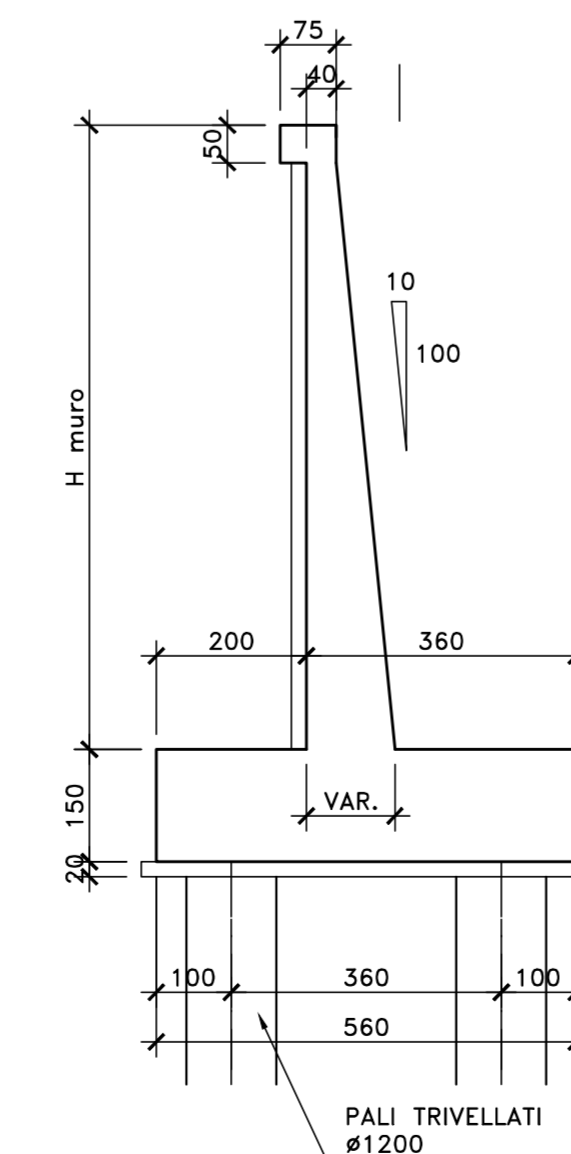
VISTA DALL'ALTO
SCALA 1:100



VISTA LATERALE
SCALA 1:100



MURI D'ALA SPALLA
SEZIONE TRASVERSALE TIPO
SCALA 1:100



S.S. n.626 della "Valle del Salso"

Lotti 7' e 8' e completamento della Tangenziale di Gela
Itinerario Gela - Agrigento - Castelvetro

PROGETTO DEFINITIVO

cod. PAB3

PROGETTAZIONE: ANAS - DIREZIONE PROGETTAZIONE E REALIZZAZIONE LAVORI

PROGETTISTA:
Responsabile Integratori specialistiche Dott. Ing. Giovanni Pizzo
Responsabile Progettazione Strutturale Dott. Ing. Massimo Casone
Responsabile Strutture Dott. Ing. Claudio Pizzo
Responsabile Strutture Geotecniche e Pontuali Dott. Ing. Sergio Di Masi
Responsabile Ambiente e SR Dott. Ing. Francesca Ventura

GRUPPO DI PROGETTAZIONE
LTPI
ingegneria

GEOLOGO:
Dott. Enzo Curatolo

VIA
INGEGNERIA

COORDINATORE SICUREZZA IN FASE DI PROGETTAZIONE:
Dott. Ing. Sergio Di Masi

SERINGA
INGEGNERIA

VISTO: IL RESPONSABILE DEL PROCEDIMENTO
Dott. Ing. Mario Chiappa

vdp
BRENG
BRIDGES ENGINEERING

OPERE D'ARTE MAGGIORI
VIADOTTI E PONTI
VI01 - VIADOTTO BURGIO
Carpenteria spalla SPB



PROGETTO	LIV. PROG. ANNO	NOME FILE	REVISIONE	SCALA:
DPPA0083	D 19	PAB3_P00V01STRCP03_A	A	1:100
D				
C				
B				
A	EMISSIONE	FEBB. 2020	P. COSMELLI	G. PAZZA
REV.	DESCRIZIONE	DATA	REDATTO	VERIFICATO
				APPROVATO