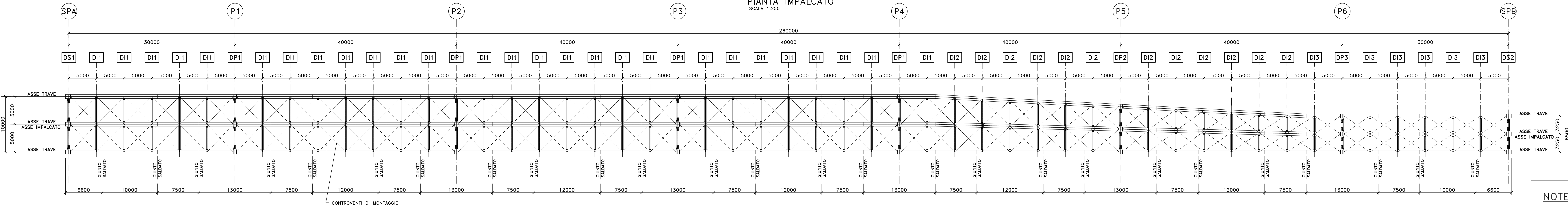


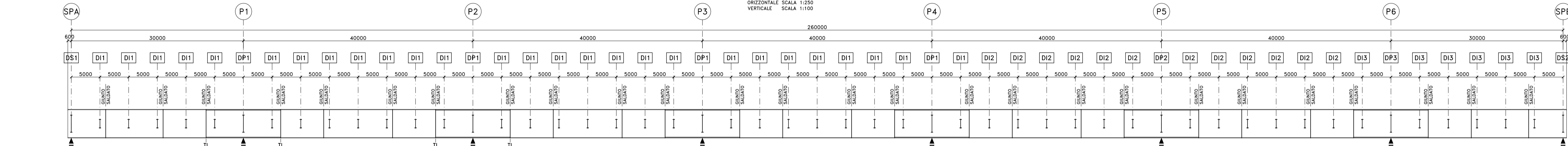
### PIANTA IMPALCATO

SCALA 1:250



### SEZIONE LONGITUDINALE TRAVI

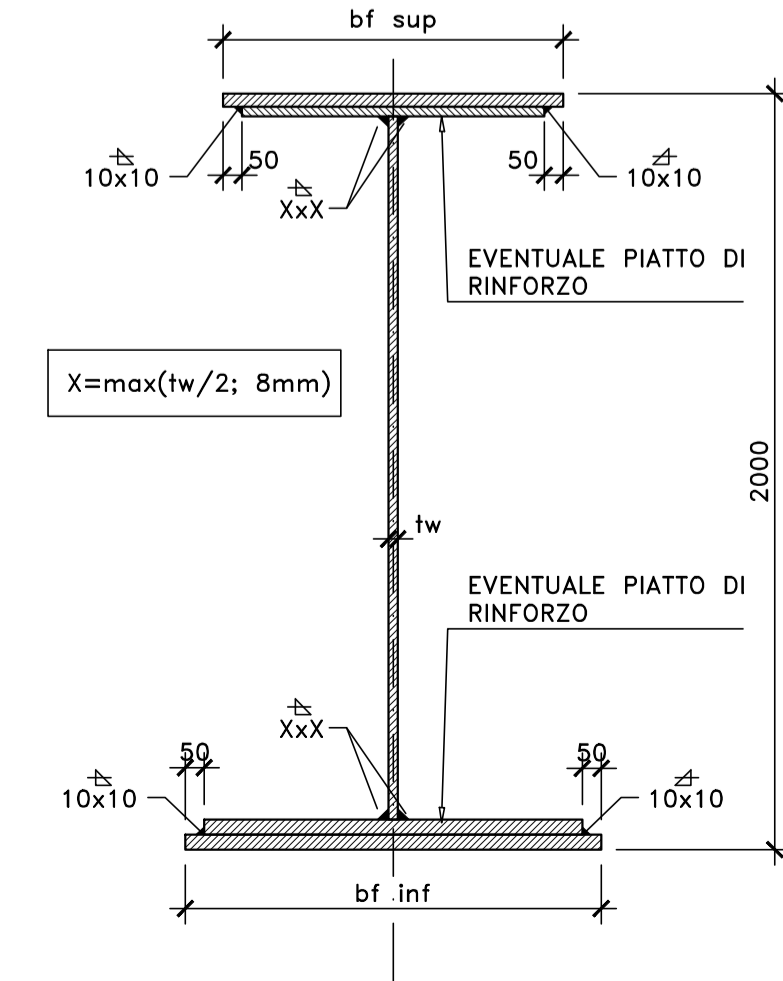
ORIZZONTALE SCALA 1:250  
VERTICALE SCALA 1:100



PIATTABANDE SUPERIORI	700x25	700x25	700x30	700x30+600x25	700x30	700x25	700x30	700x30+600x25	700x30	700x25	700x30	700x30+600x25	700x30	700x25	700x30	700x30+600x25	700x30	700x25	700x30	700x30+600x25	700x30	700x25	700x30	700x30+600x25	700x30	700x25	700x25
ANIME	20	16	20	22	20	16	20	22	20	16	20	22	20	16	20	22	20	16	20	22	20	16	20	22	20	16	20
PIATTABANDE INFERIORI	900x35	900x35	900x35	900x35+800x25	900x35	900x35	900x35	900x35+800x25	900x35	900x35	900x35	900x35+800x25	900x35	900x35	900x35	900x35+800x25	900x35	900x35	900x35	900x35+800x25	900x35	900x35	900x35	900x35+800x25	900x35	900x35	900x35
PIOLATURA TIPO	A	B	A	A	A	B	A	A	A	B	A	A	A	A	B	A	A	A	B	A	A	A	B	A	A	B	A
CONCIGIO	1	2	3	4	5	6	7	8	9	10	11	12	13	14	15	16	17	18	19	20	21	22	23	24	25	26	27
	6600	10000	7500	13000	7500	12000	7500	13000	7500	12000	7500	13000	7500	12000	7500	13000	7500	12000	7500	13000	7500	12000	7500	13000	7500	10000	6600

### SCHEMA TRAVE COMPOSTA SALDATA

SCALA 1:20



### NOTE E PRESCRIZIONI

1. LE CARATTERISTICHE DEI MATERIALI STRUTTURALI E LE SPECIFICHE TECNICHE RELATIVE ALLE STRUTTURE IN CARPENTERIA METALLICA SONO RIPORTATE NELL'ELABORATO "CARATTERISTICHE DEI MATERIALI".
2. I CONTROVENTI DI MONTAGGIO DOVRANNO ESSERE TASSATIVAMENTE RIMOSI AL TERMINE DELLA MATURAZIONE DEI GETTI DELLA SOLETTA D'IMPALCATO.
3. LA CONTROMONTA DI MONTAGGIO DELLE TRAVI PRINCIPALI SARA' DEFINITA NELLE FASI SUCCESSIVE DELLA PROGETTAZIONE.



S.S. n.626 della "Valle del Salso"

Lotti 7° e 8° e completamento della Tangenziale di Gela

Itinerario Gela - Agrigento - Castelvetro

### PROGETTO DEFINITIVO

cod. PAB3

PROGETTAZIONE: ANAS - DIREZIONE PROGETTAZIONE E REALIZZAZIONE LAVORI

PROGETTISTA:  
Responsabile integratori specialistiche Dott. Ing. Giovanni Pizzi  
Responsabile Tracciato stradale Dott. Ing. Massimo Capasso  
Responsabile Structure Dott. Ing. Giovanni Pizzi  
Responsabile Spazio, Costruzione e Impianti Dott. Ing. Sergio Di Majo  
Responsabile Ambiente e SIA Dott. Ing. Francesco Ventura



GEOLOGO:  
Giol. Enrico Curcuto  
COORDINATORE SICUREZZA IN FASE DI PROGETTAZIONE:  
Dott. Ing. Sergio Di Majo



VISTO: IL RESPONSABILE DEL PROCEDIMENTO  
Dott. Ing. Maria Cappola



### OPERE D'ARTE MAGGIORI

VI01 - VIADOTTO BURGIO

Carpenteria metallica impalcato

Assieme generale, travi principali e pianta



CODICE PROGETTO		NOME FILE		REVISIONE		SCALA:	
PROGETTO	PROG. ANNO	PROGETTO	PAB3_P00V01STRCP05_A	REVISIONE		SCALA:	
DPPA0083	D 19	CODICE ELAB.	P00V0101STRCP05		A	VARIE	
D							
C							
B							
A	EMMISSIONE	FEB 2020	RIFORME	G.PAZZA	G.PAZZA		
REV.	DESCRIZIONE	DATA	REDATTO	VERIFICATO	APPROVATO		