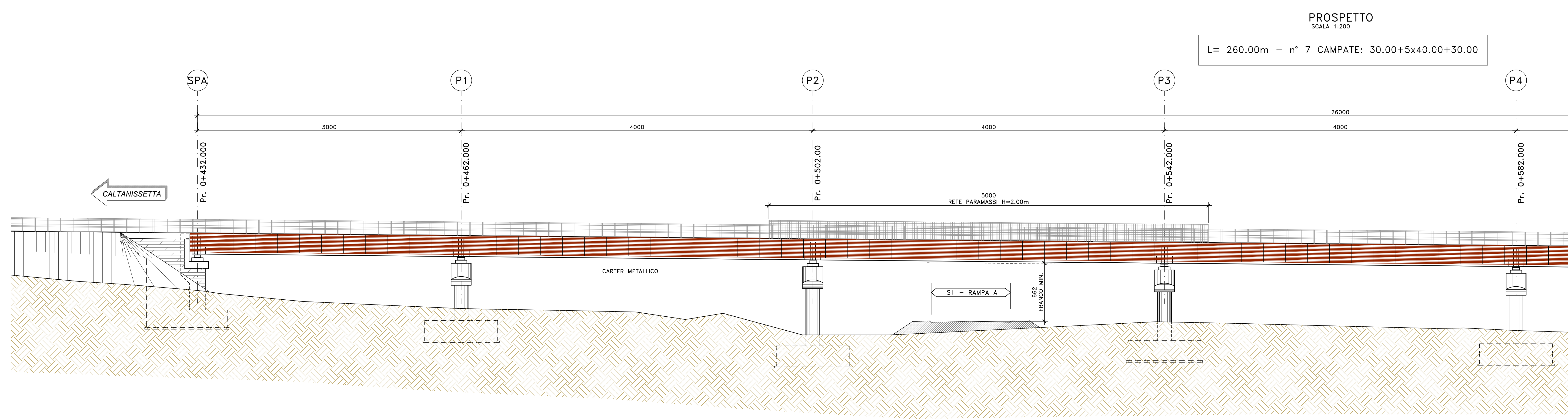


PIANTA IMPALCATO
 SCALA 1:200
 L= 260.00m - n° 7 CAMPATE: 30.00+5x40.00+30.00

- NOTE E PRESCRIZIONI**
1. PER LE CARATTERISTICHE DELLE BARRIERE DI SICUREZZA STRADALE SI RIMANDA AGLI SPECIFICI ELABORATI DEL PROGETTO STRADALE.
 2. LE CARATTERISTICHE DEL SISTEMA DI SMALTIMENTO DELLE ACQUE METEORICHE (DIAMETRO E POSIZIONE TUBAZIONI, PASSO CADOTIE ETC.), SONO INDICATE NELLE PLANIMETRIE IDRAULICHE.
 3. LE DOTAZIONI IMPIANTISTICHE SONO ILLUSTRATE NELLO SPECIFICO CAPITOLO DEL PROGETTO.



PROSPETTO
 SCALA 1:200
 L= 260.00m - n° 7 CAMPATE: 30.00+5x40.00+30.00

Sanas
 GRUPPO FS ITALIANE
 Direzione Progettazione e Realizzazione Lavori

S.S. n.626 della "Valle del Salso"
 Lotti 7° e 8° e completamento della Tangenziale di Gela
 Itinerario Gela - Agrigento - Castelvetrano

PROGETTO DEFINITIVO COD. PAB3

PROGETTAZIONE: ANAS - DIREZIONE PROGETTAZIONE E REALIZZAZIONE LAVORI

PROGETTISTA:
 Responsabili Integratori specialistiche Dott. Ing. Giovanni Pizzano
 Responsabile Tracciato stradale Dott. Ing. Massimo Capasso
 Responsabile Strutture Dott. Ing. Giovanni Pizzano
 Responsabile Idraulica, Idrologica e Svalori Dott. Ing. Sergio Di Mola
 Responsabile Ambientale e SSI Dott. Ing. Francesco Venturoli

GRUPPO DI PROGETTAZIONE:
 LSTI SpA ingegneria
 VIA INGEGNERIA
 SERING INGEGNERIA
 vdp
 BREN

GEOLOGO:
 Dott. Enrico Curatola

COORDINATORE SICUREZZA IN FASE DI PROGETTAZIONE:
 Dott. Ing. Sergio Di Mola

VISTO: IL RESPONSABILE DEL PROCEDIMENTO
 Dott. Ing. Mario Caputo

OPERE D'ARTE MAGGIORI
 VIADOTTI E PONTI
 VI01 - VIADOTTO BURGIO
 Pianta dell'impalcato - Prospetto - Tav. 1

CODICE PROGETTO	LV. PROC. ANNO	NOME FILE	REVISIONE	SCALA:
DPPA0083	D 19	PAB3_P00V101STRPF03_A	A	1:200
C				
B				
A	EMISSIONE	FEBB. 2020	R. FORÈ	G. PIZZA
REV.	DESCRIZIONE	DATA	REDATTO	VERIFICATO APPROVATO