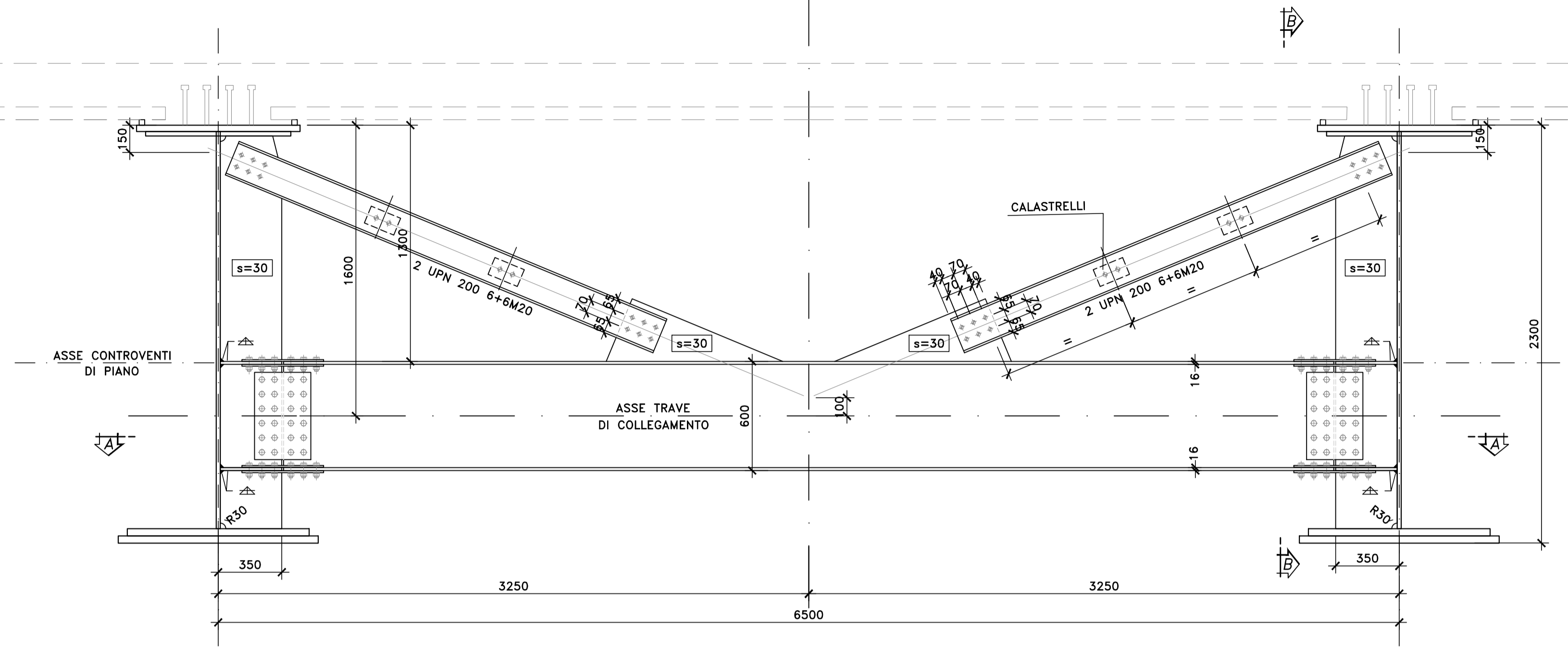
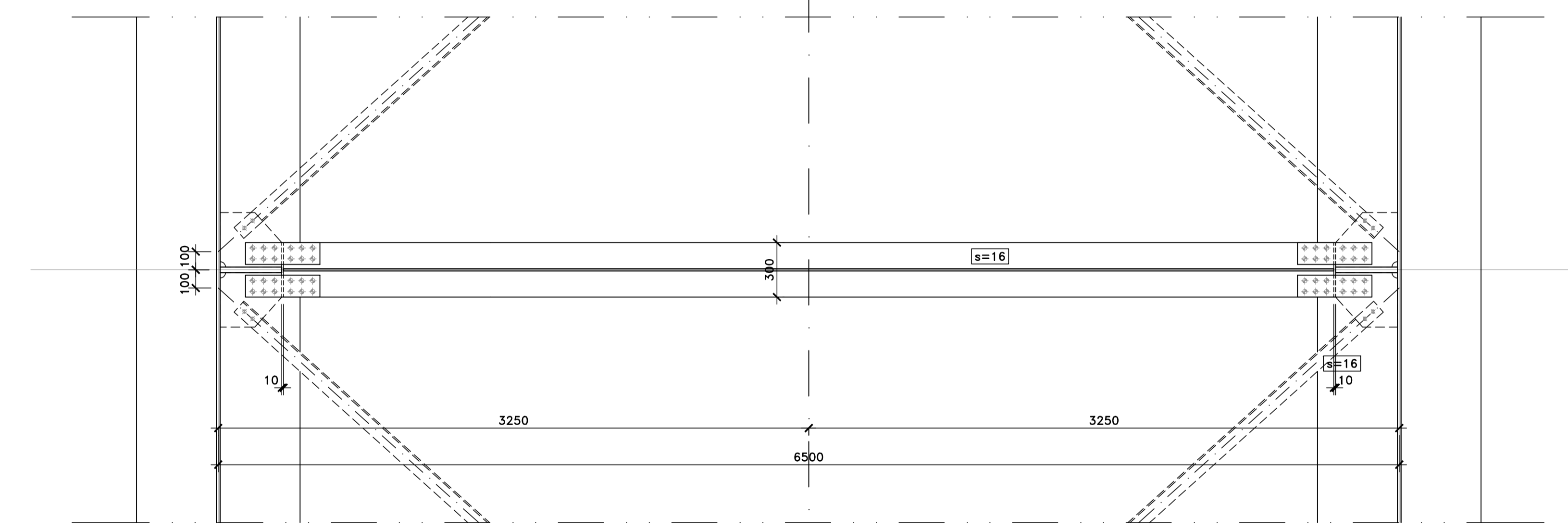


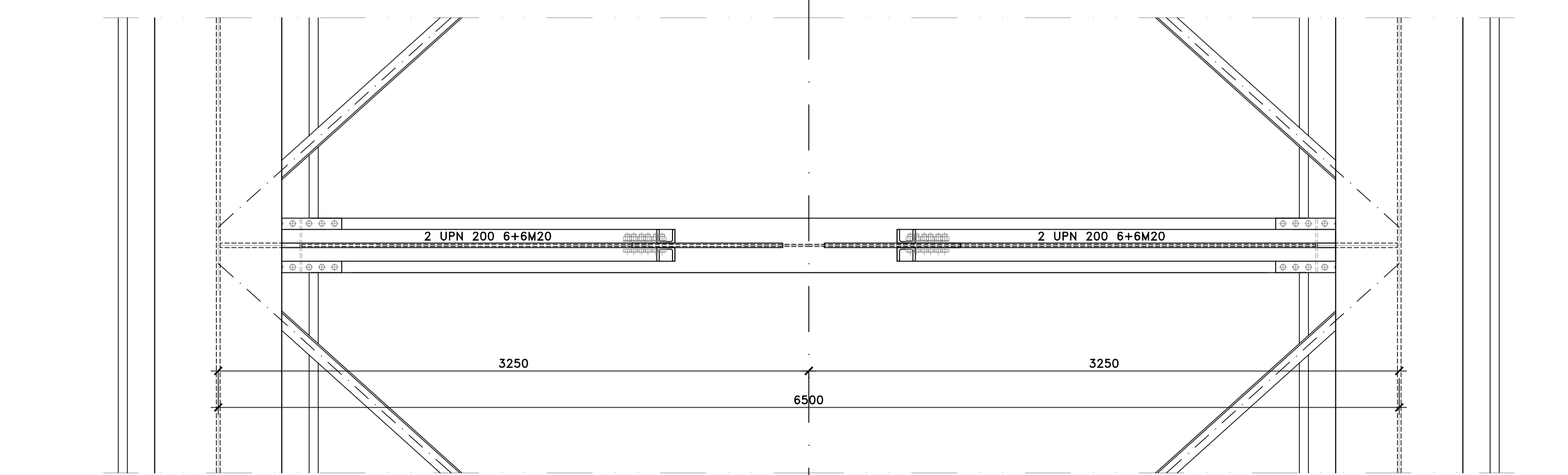
VISTA TRASVERSO
SCALA 1:20



SEZIONE A-A
SCALA 1:20

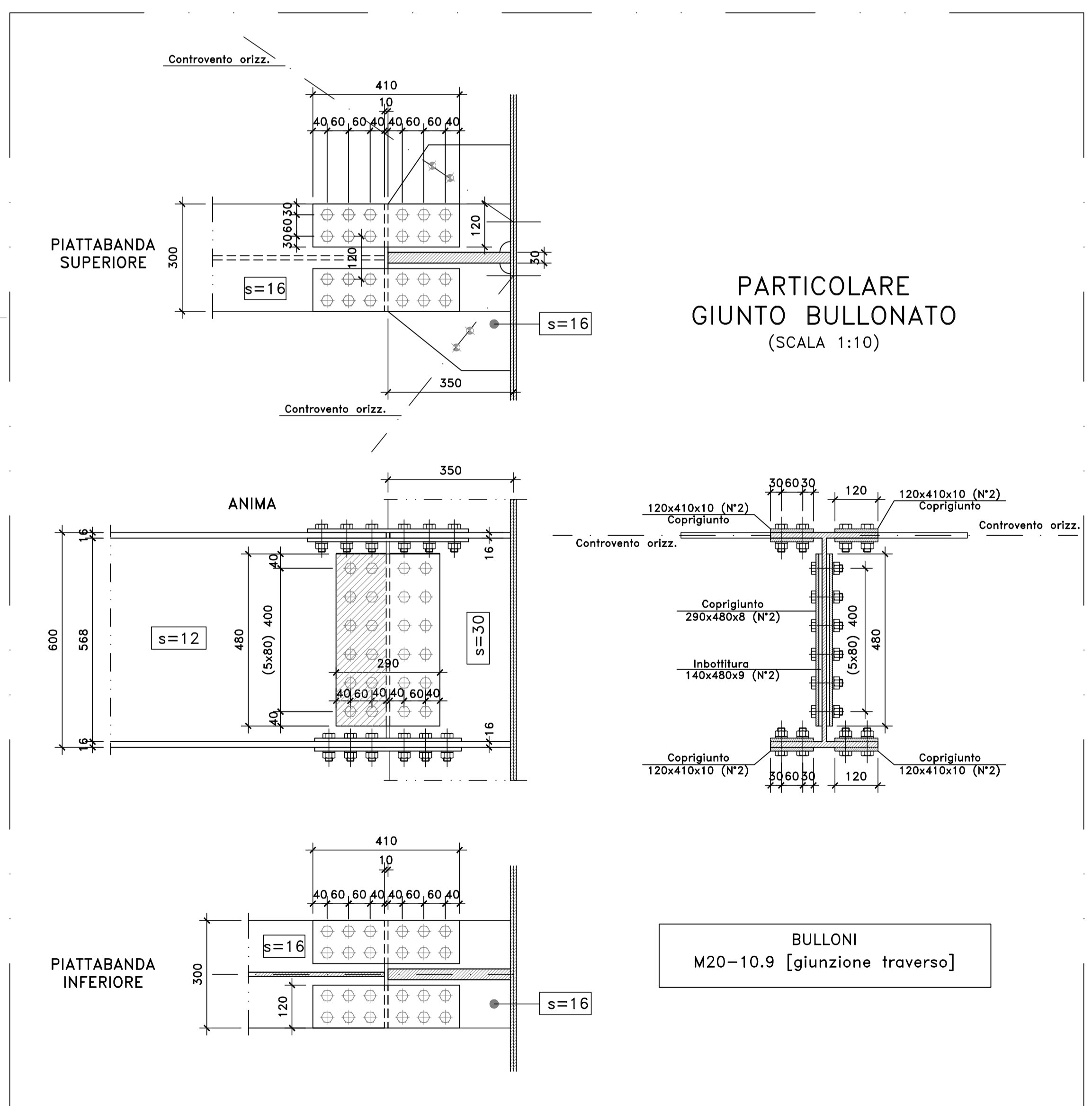
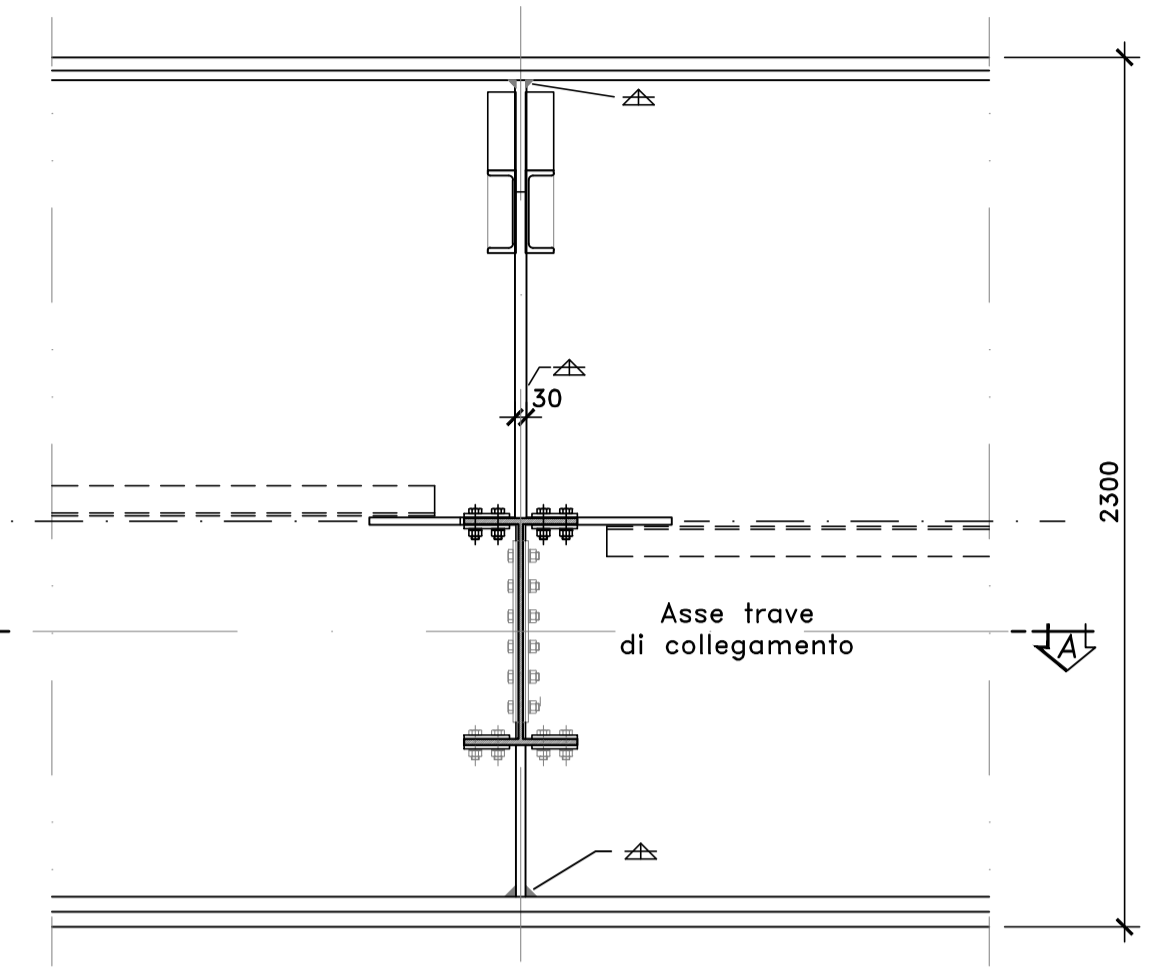
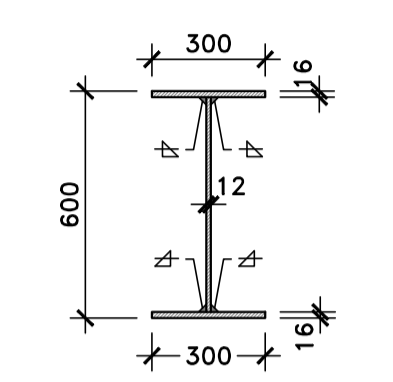


VISTA DALL'ALTO
SCALA 1:20



SEZIONE B-B
SCALA 1:20

PARTICOLARE TRAVE DI COLLEGAMENTO
SCALA 1:20



- NOTE E PRESCRIZIONI**
1. LE CARATTERISTICHE DEI MATERIALI STRUTTURALI E LE SPECIFICHE TECNICHE RELATIVE ALLE STRUTTURE IN CARPENTERIA METALLICA SONO RIPORTATE NELL'ELABORATO "CARATTERISTICHE DEI MATERIALI".
 2. I CONTROVENTI DI MONTAGGIO DOVRANNO ESSERE TASSATIVAMENTE RIMOSI AL TERMINE DELLA MATURAZIONE DEI GETTI DELLA SOLETTA D'IMPALCATO.
 3. LA CONTROMONTA DI MONTAGGIO DELLE TRAVI PRINCIPALI SARA' DEFINITA NELLE FASI SUCCESSIVE DELLA PROGETTAZIONE.

anas GRUPPO FS ITALIANE Direzione Progettazione e Realizzazione Lavori

S.S. n.626 della "Valle del Salso"
Lotti 7' e 8' e completamento della Tangenziale di Gela
Itinerario Gela - Agrigento - Castelvetro

PROGETTO DEFINITIVO COD. PAB3

PROGETTAZIONE: ANAS - DIREZIONE PROGETTAZIONE E REALIZZAZIONE LAVORI

PROGETTISTA:
Responsabile Integratori specialistiche Dott. Ing. Giovanni Piazza
Responsabile Tracciato stradale Dott. Ing. Massimo Capasso
Responsabile Strutture Dott. Ing. Giovanni Piazza
Responsabile Idraulica, Geotecnica e Impianti Dott. Ing. Sergio Di Maio
Responsabile Ambiente e SA Dott. Ing. Francesco Venturo

GRUPPO DI PROGETTAZIONE
ISTITUTO GIOVANNI PIAZZA ingegneria
VIA INGEGNERIA
SERING INGEGNERIA
vdp BRIDGE ENGINEERING

GEOLOGO:
Geol. Enrico Curcuruto

COORDINATORE SICUREZZA IN FASE DI PROGETTAZIONE:
Dott. Ing. Sergio Di Maio

VISTO: IL RESPONSABILE DEL PROCEDIMENTO
Dott. Ing. Mario Capasso

OPERE D'ARTE MAGGIORI
VI02 - VIADOTTO COMUNELLI
Carpenteria metallica impalcato
Trasversi di campata tipo DI2

CODICE PROGETTO	NOME FILE	REVISIONE	SCALA:
PROGETTO	PAB3_PO0V102STRCP07_A		
PPA0083 D 19	CODICE ELAB. PO0V102STRCP07	A	1:20/1:10
D			
C			
B			
A	EMISSIONE	FEB 2020	R.FORRE G.PAZZA G.PAZZA
REV.	DESCRIZIONE	DATA	REDATTO VERIFICATO APPROVATO