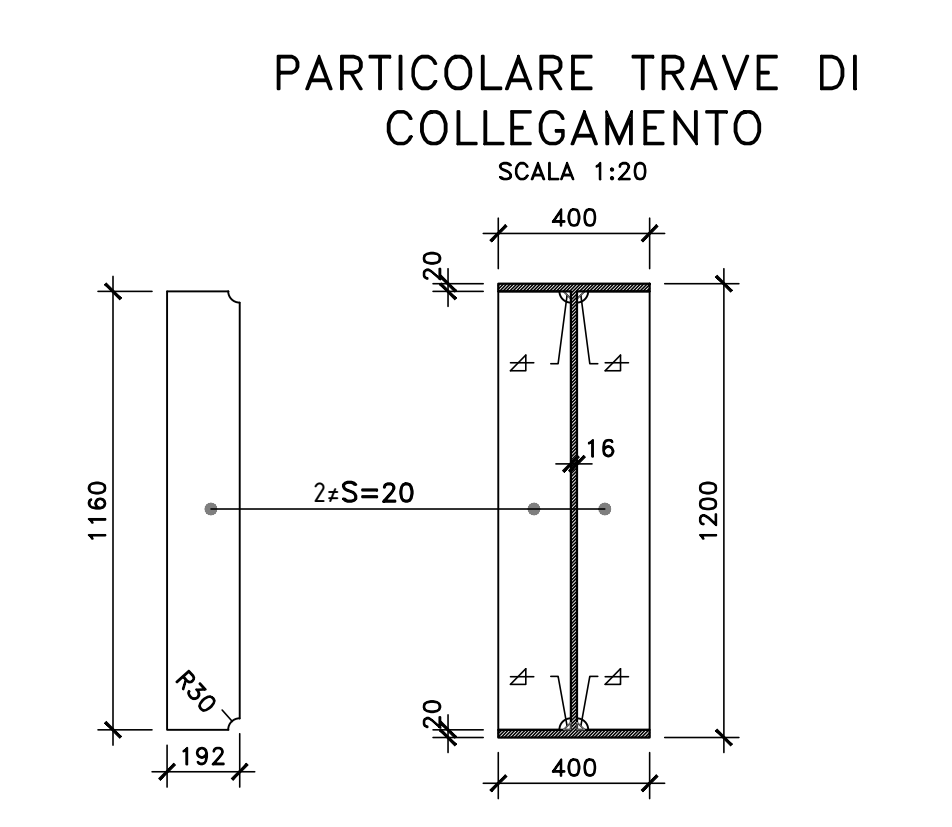
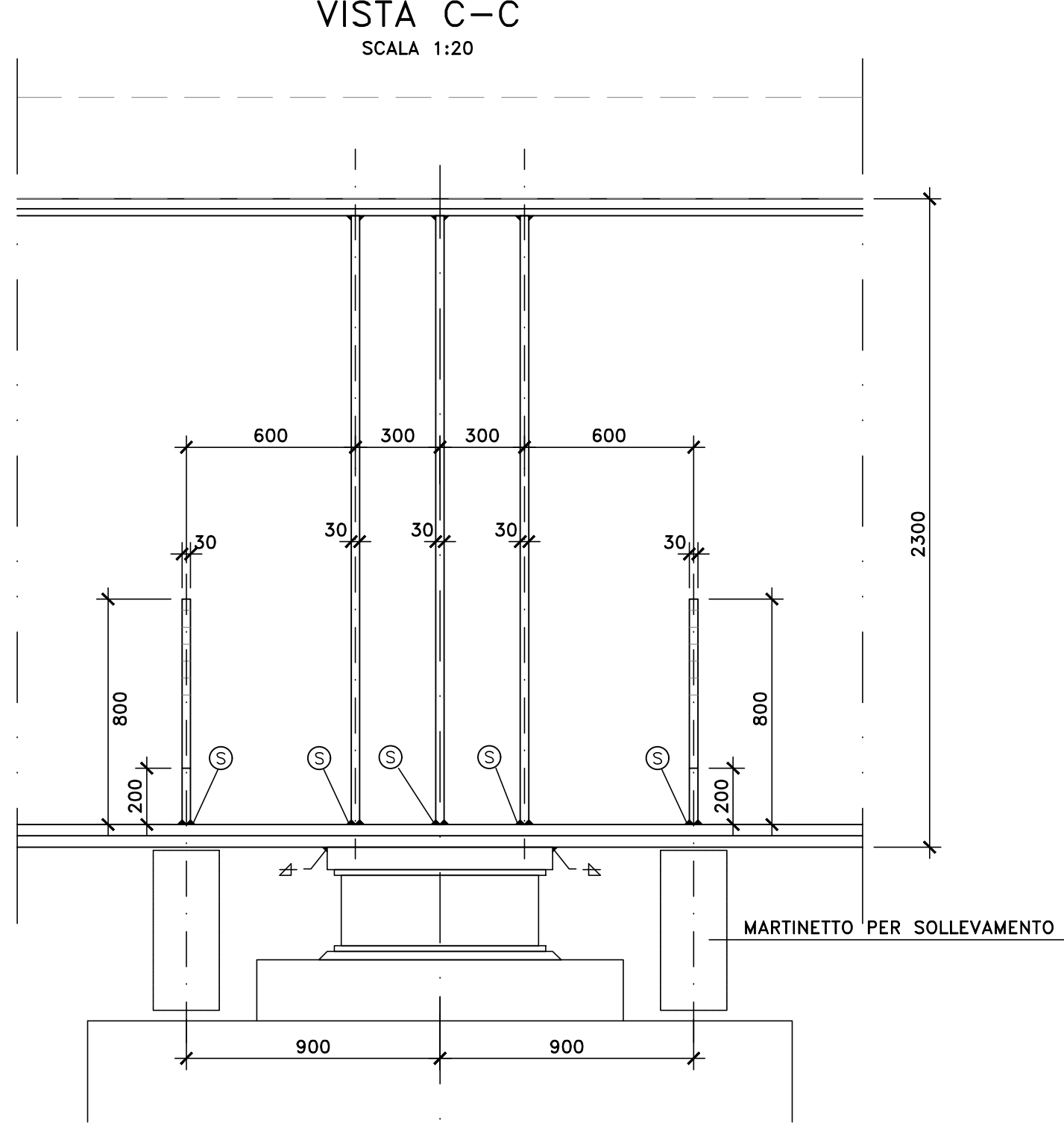
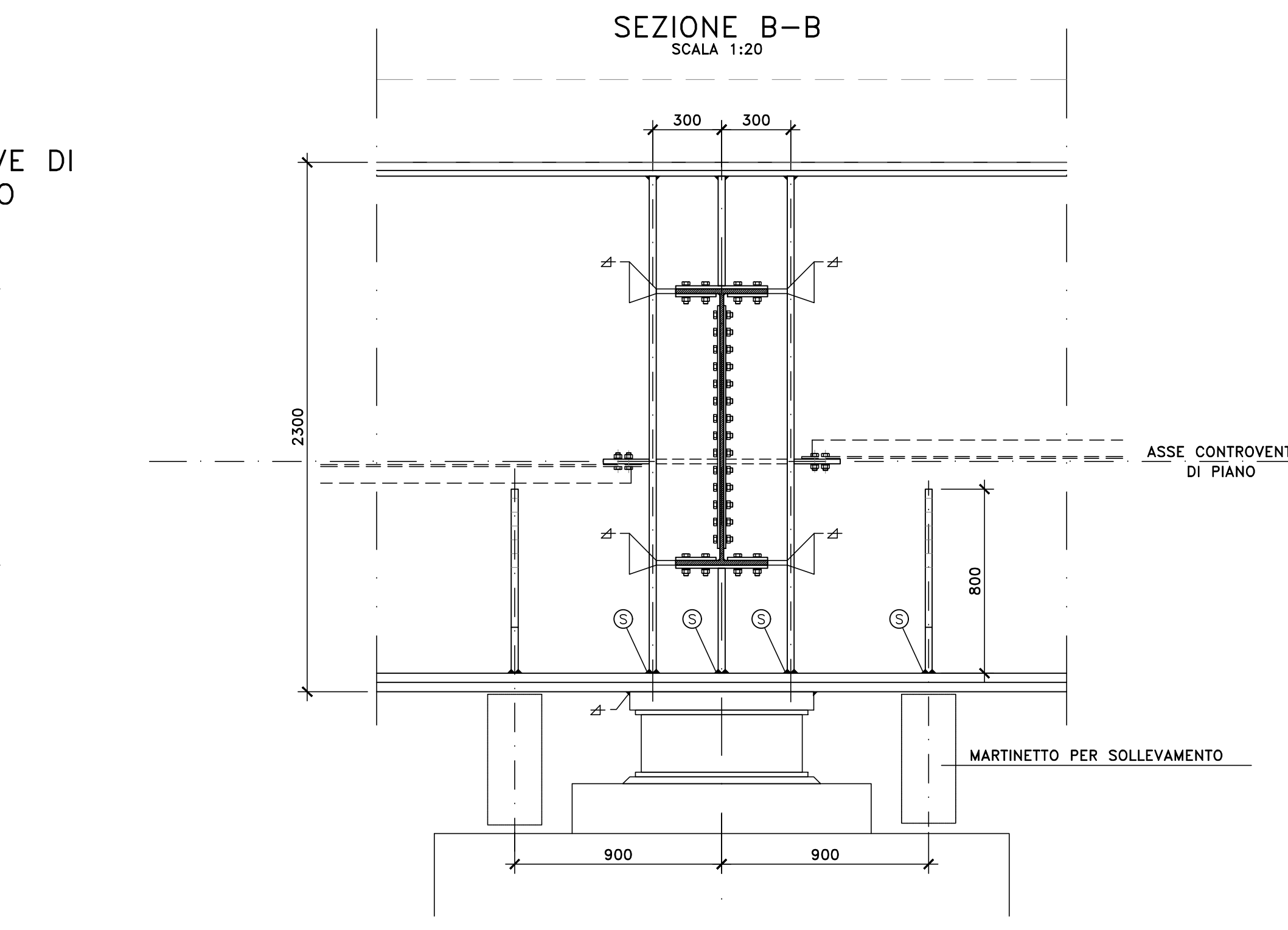
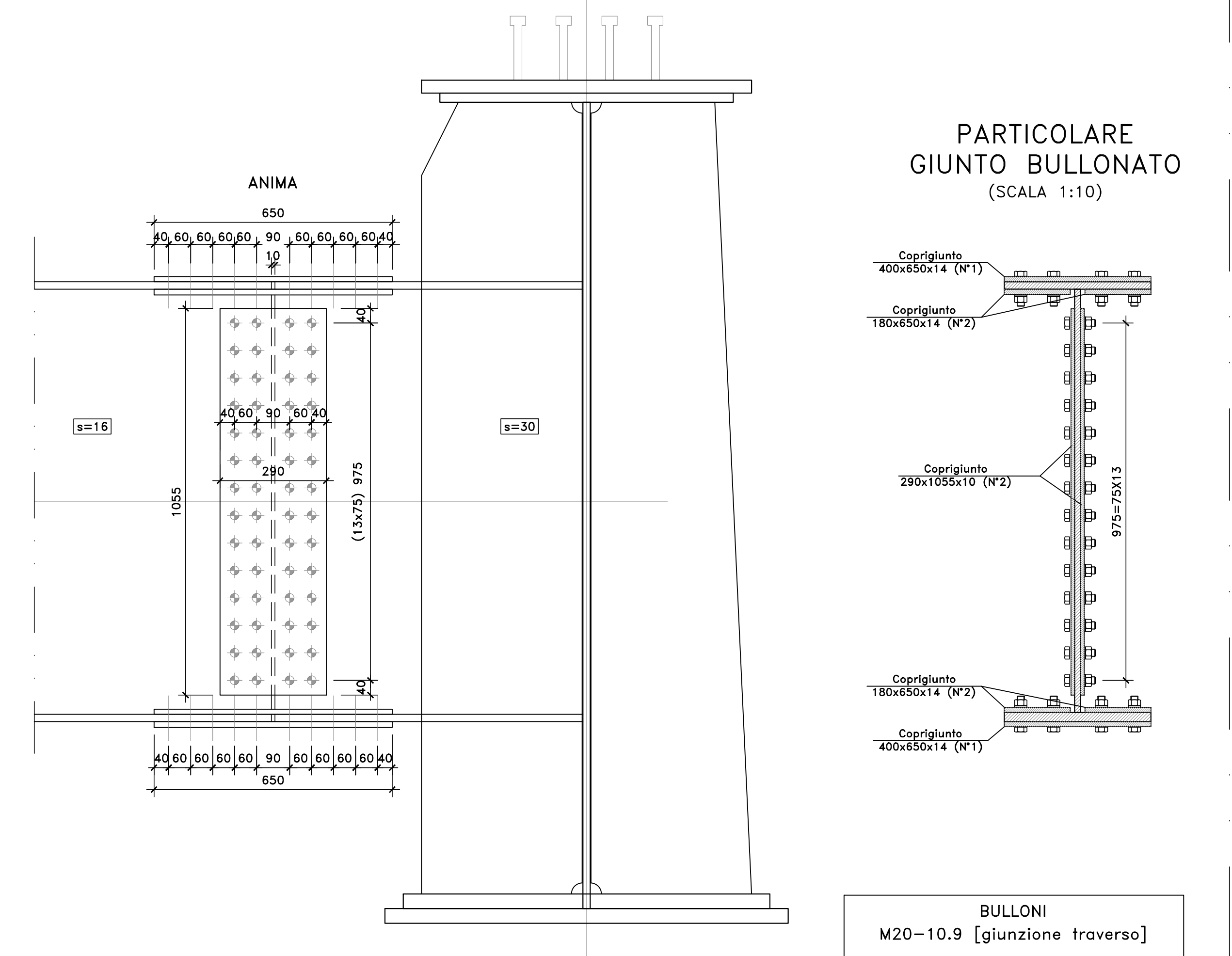
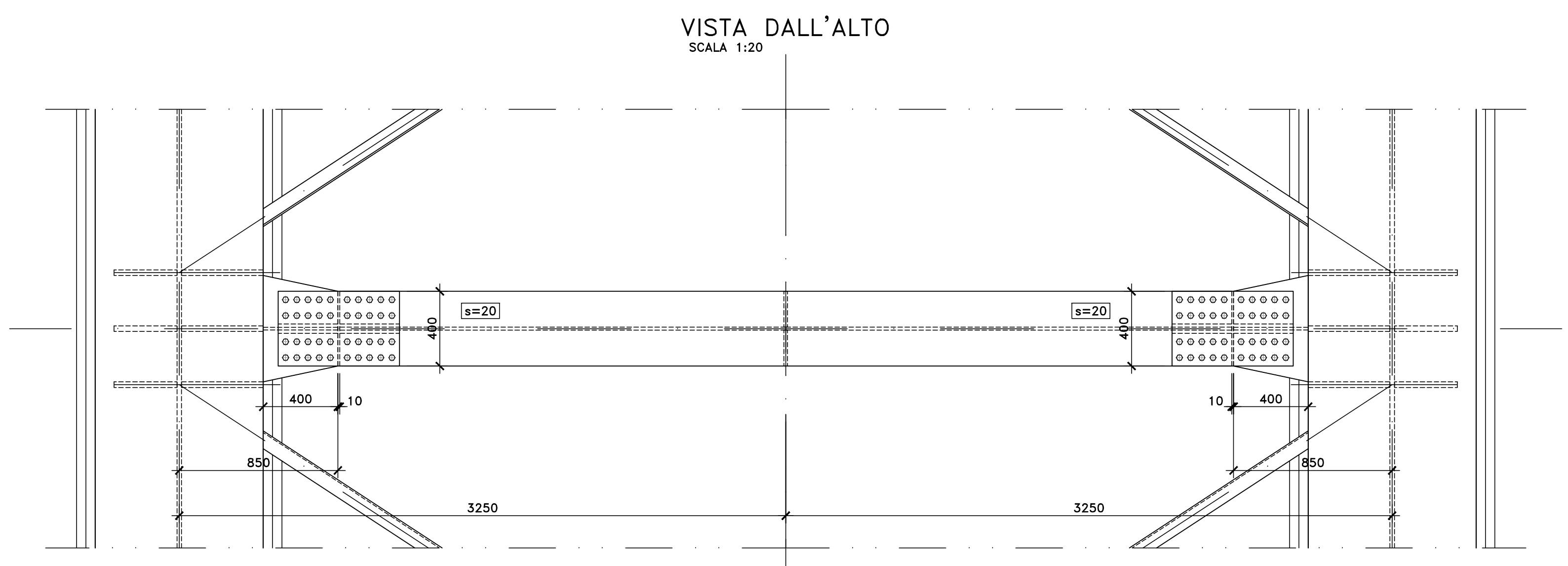
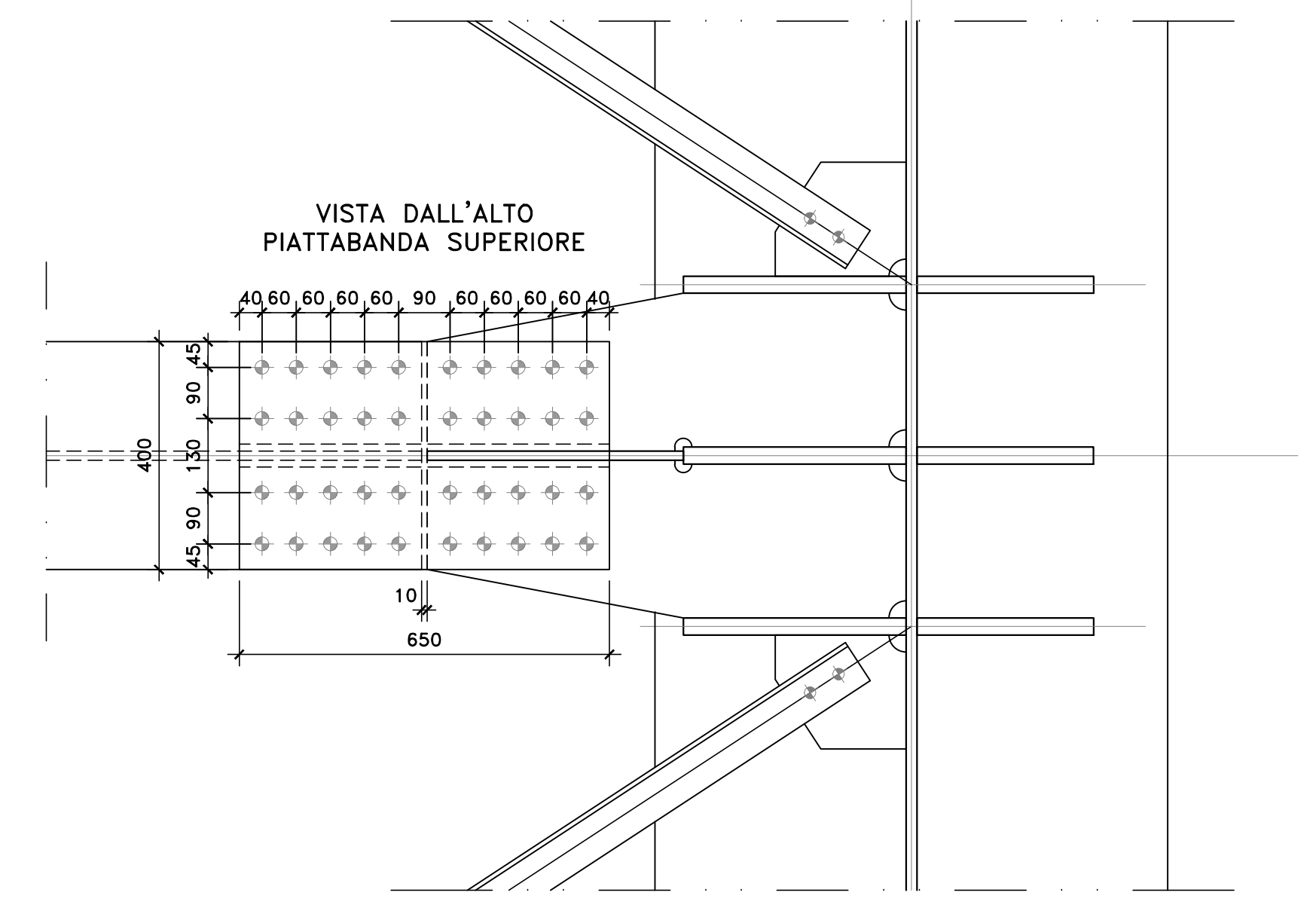
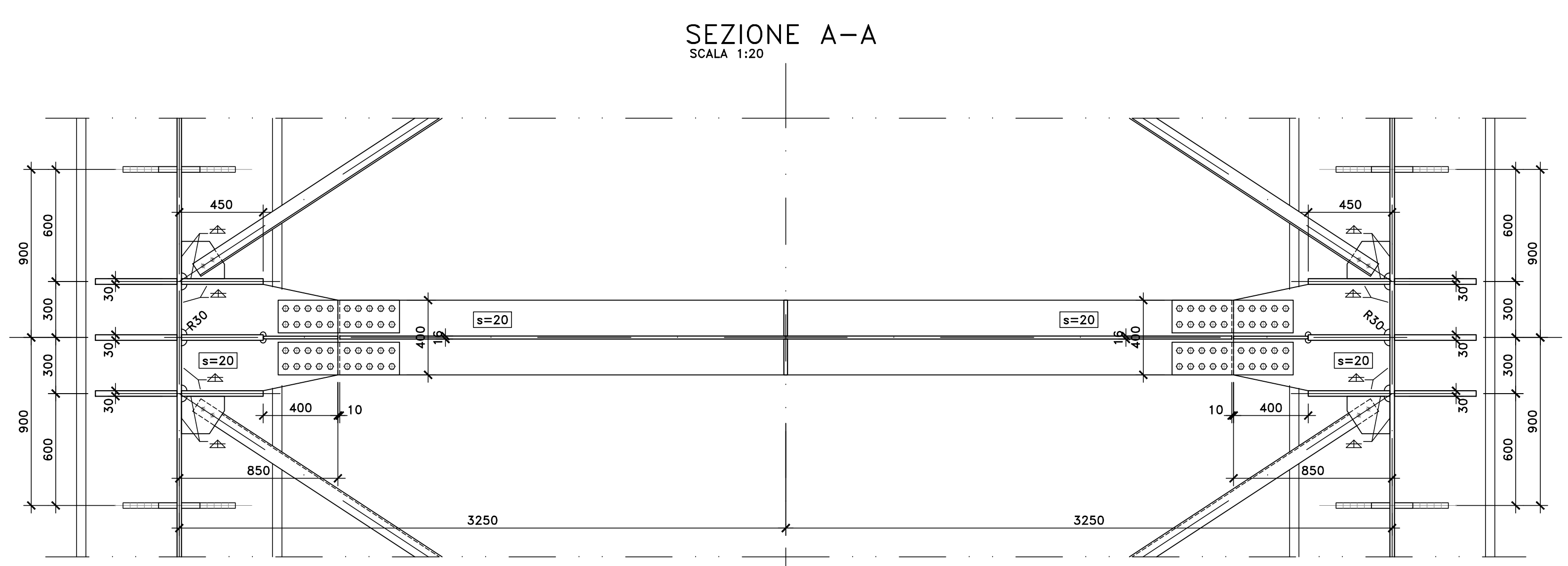
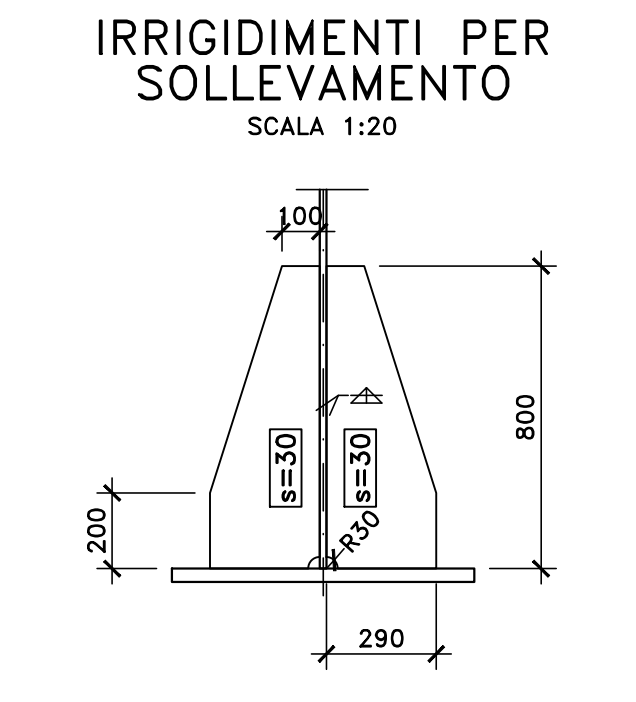
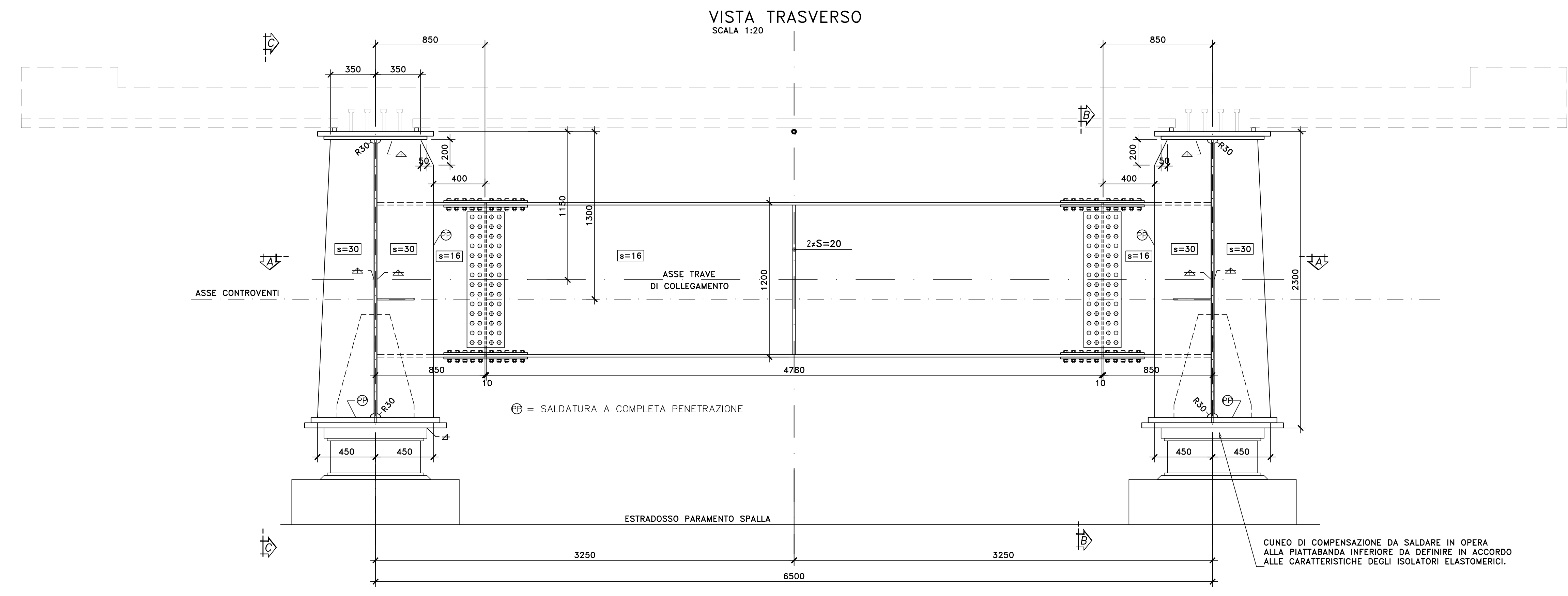


NOTE E PRESCRIZIONI

1. LE CARATTERISTICHE DEI MATERIALI STRUTTURALI E LE SPECIFICHE TECNICHE RELATIVE ALLE STRUTTURE IN CARPENTERIA METALLICA SONO RIPORTATE NELL'ELABORATO "CARATTERISTICHE DEI MATERIALI".
2. I CONTROVENTI DI MONTAGGIO DOVRANNO ESSERE TASSATIVAMENTE RIMOSSI AL TERMINE DELLA MATURAZIONE DEI GETTI DELLA SOLETTA D'IMPALCATO.
3. LA CONTROMONTA DI MONTAGGIO DELLE TRAVI PRINCIPALI SARA' DEFINITA NELLE FASI SUCCESSIVE DELLA PROGETTAZIONE.



anas
GRUPPO FS ITALIANE
Direzione Progettazione e Realizzazione Lavori

S.S. n.626 della "Valle del Salso"
Lotti 7' e 8' e completamento della Tangenziale di Gela
Itinerario Gela - Agrigento - Castelvetrano

PROGETTO DEFINITIVO COD. PA83

PROGETTAZIONE: **ANAS - DIREZIONE PROGETTAZIONE E REALIZZAZIONE LAVORI**

PROGETTISTA:
Responsabile Impianti: ing. Giovanni Pizzini
Responsabile Sicurezza: arch. G. M. Massimo Caputo
Responsabile Strutture: arch. M. Vincenzo Di Stefano
Responsabile Strutture: ing. Roberto Di Stefano
Responsabile Impianti e Str. Imp.: arch. Massimo Venturi

GRUPPO DI PROGETTAZIONE:
LOTTA ingegneria
ViA ANGEINERIA
SERING INGEGNERIA
vp **BRENG**

GEOLOGO:
Gen. Enrico Curatolo
COORDINATORE SICUREZZA IN FASE DI PROGETTAZIONE:
Gen. Ing. Sergio Di Stefano
VISTO IL RESPONSABILE DEL PROCEDIMENTO
Gen. Ing. Marco Caputo

OPERE D'ARTE MAGGIORI
VI02 - VIADOTTO COMUNELLI
Carpenteria metallica impalcato
Trasversi di appoggio di pila tipo DP1

REV.	DESCRIZIONE	DATA	REDAITTO	VERIFICATO	APPROVATO
D					
C					
B					
A	EMISIONE	FEB 2020	M. PIZZI	L. PIZZI	L. PIZZI

CODICE PROGETTO: **DPFA0083**
 NOME FILE: **PAR3_P00VI02STRCP09_A**
 PRODOTTO DA: **19**
 CODICE ELAB.: **P00VI02STRCP09**
 REVISIONE: **A**
 SCALA: **1:20/1:10**