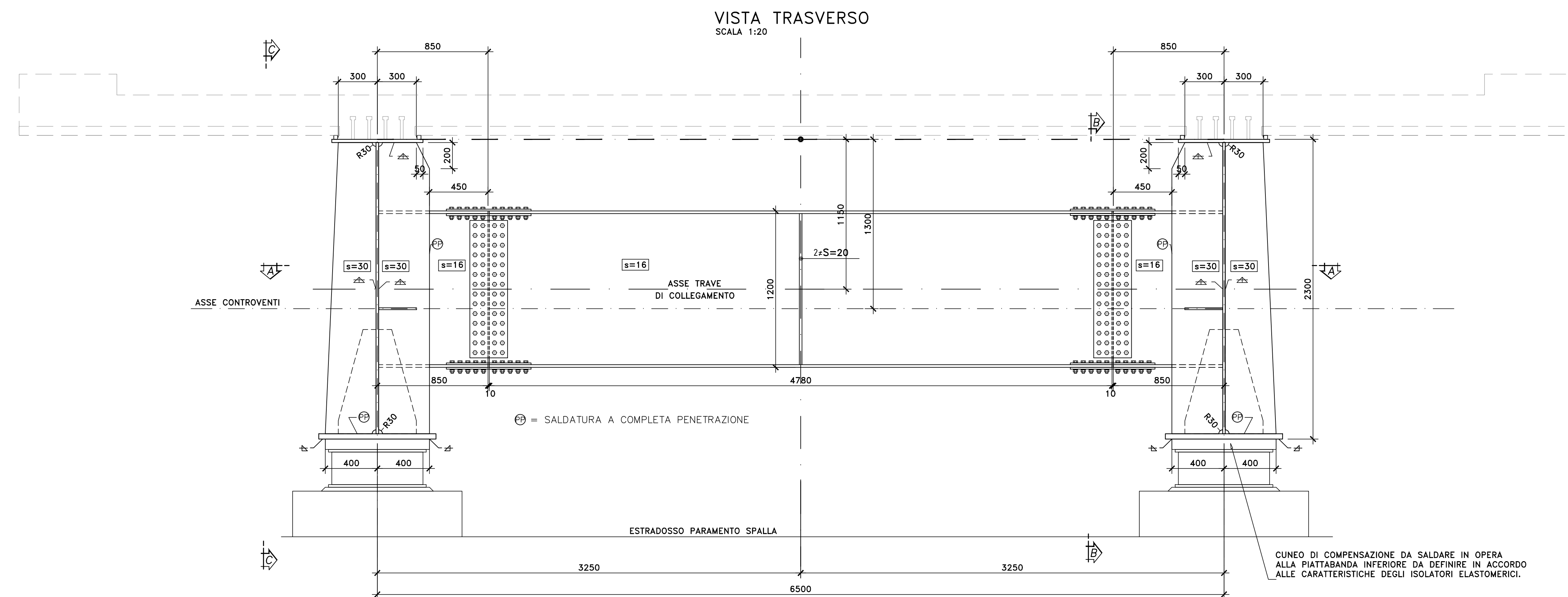
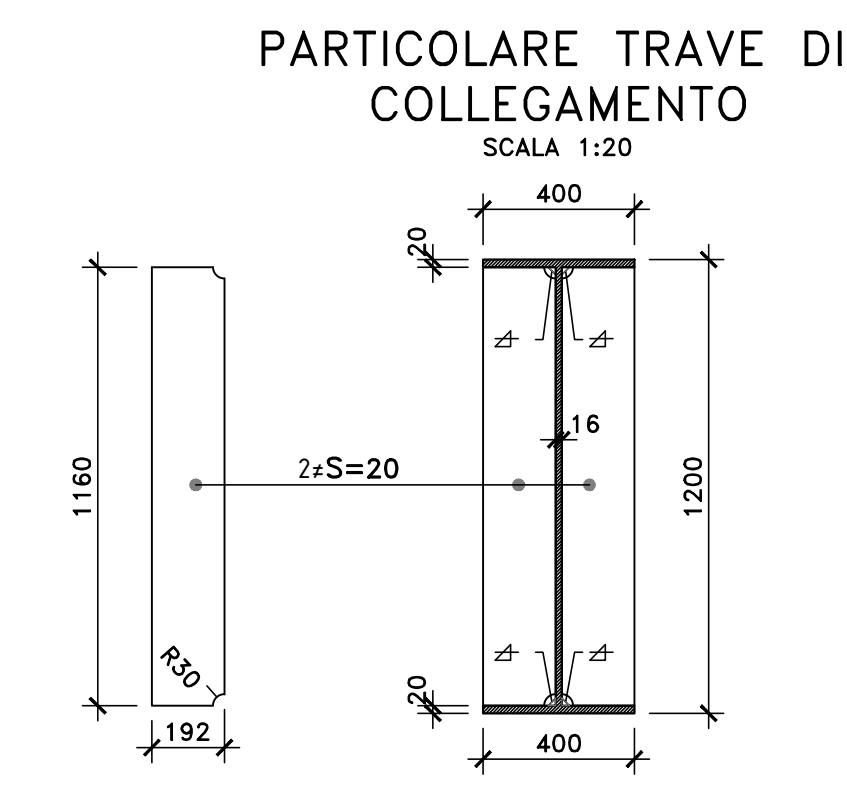
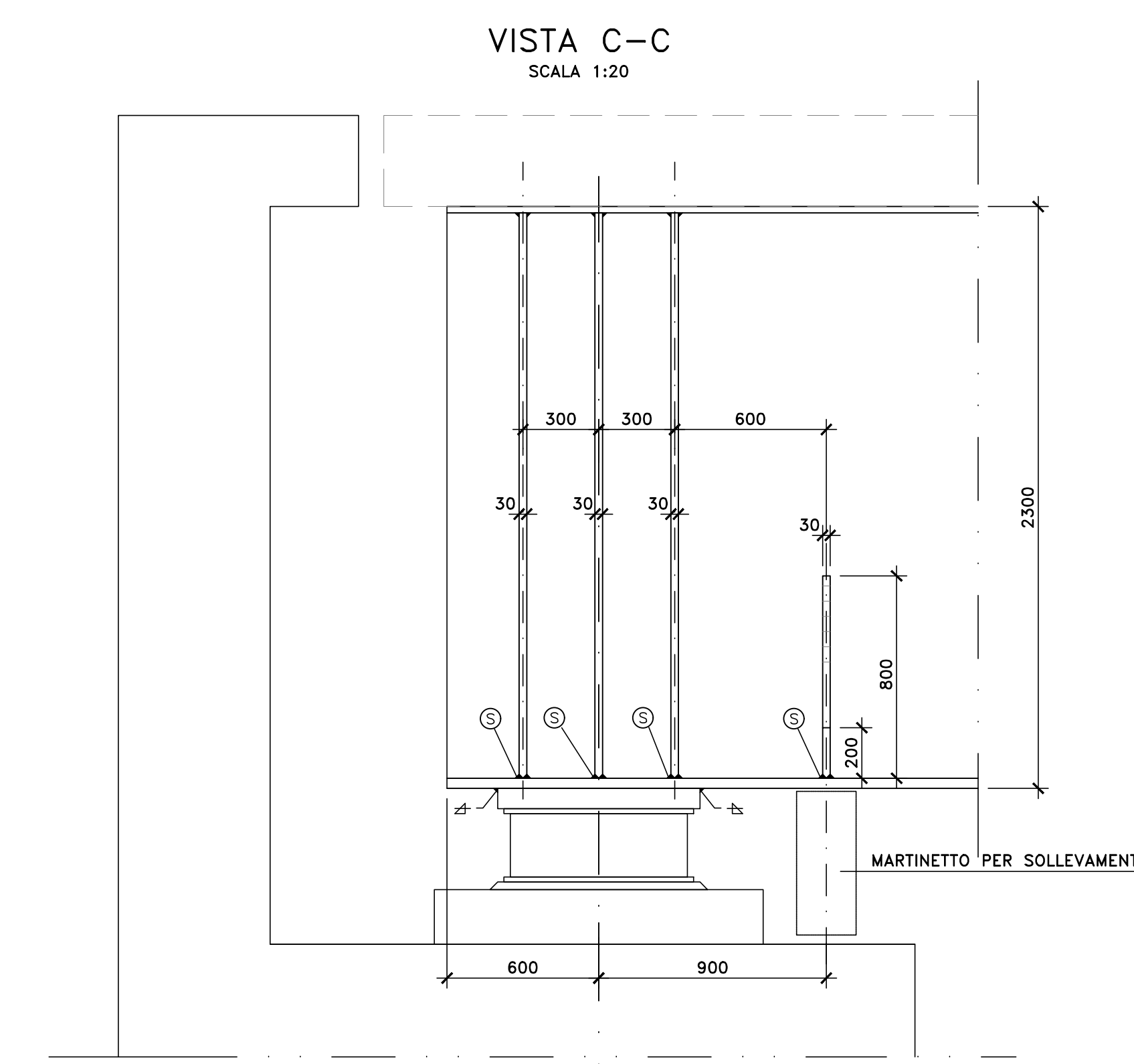
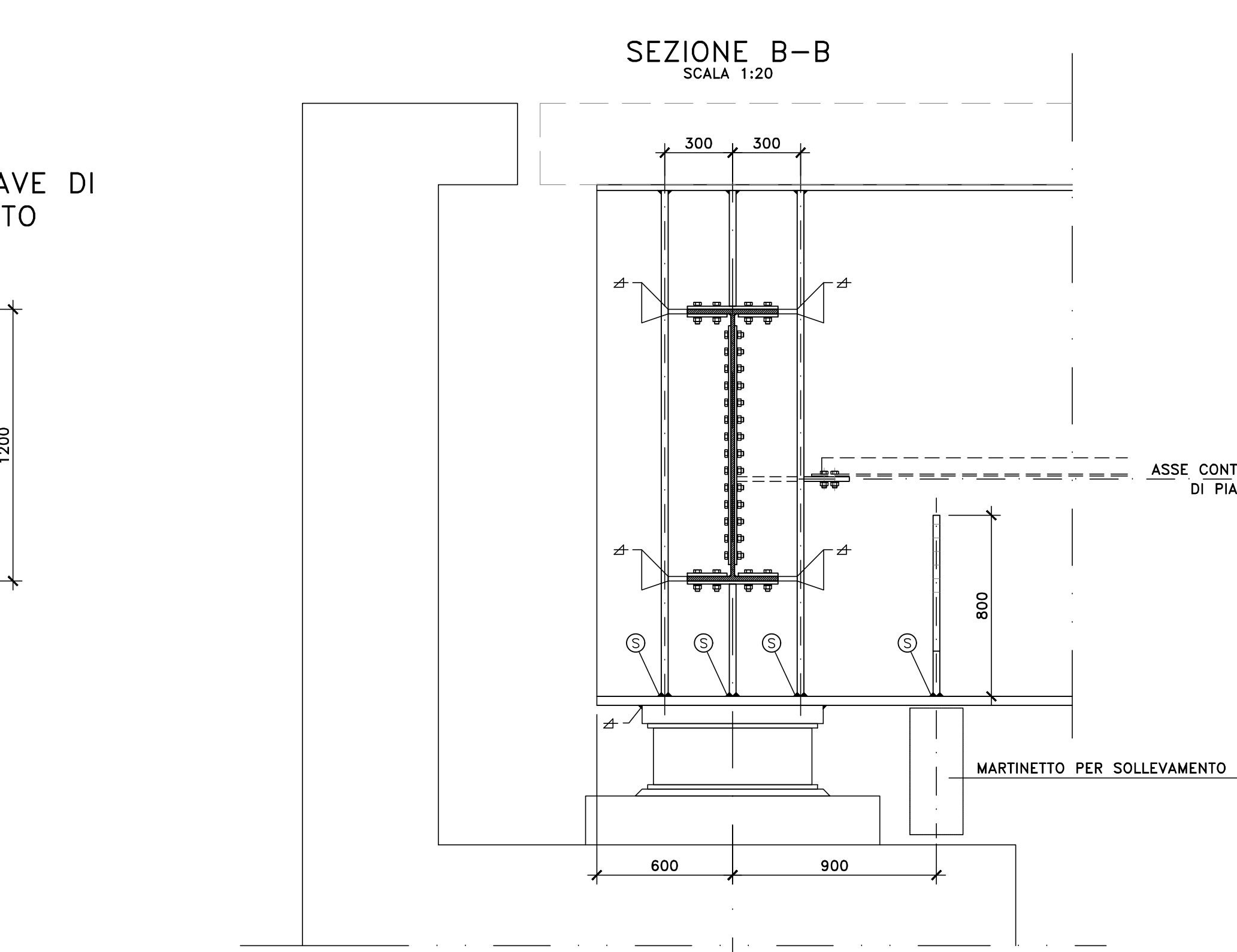
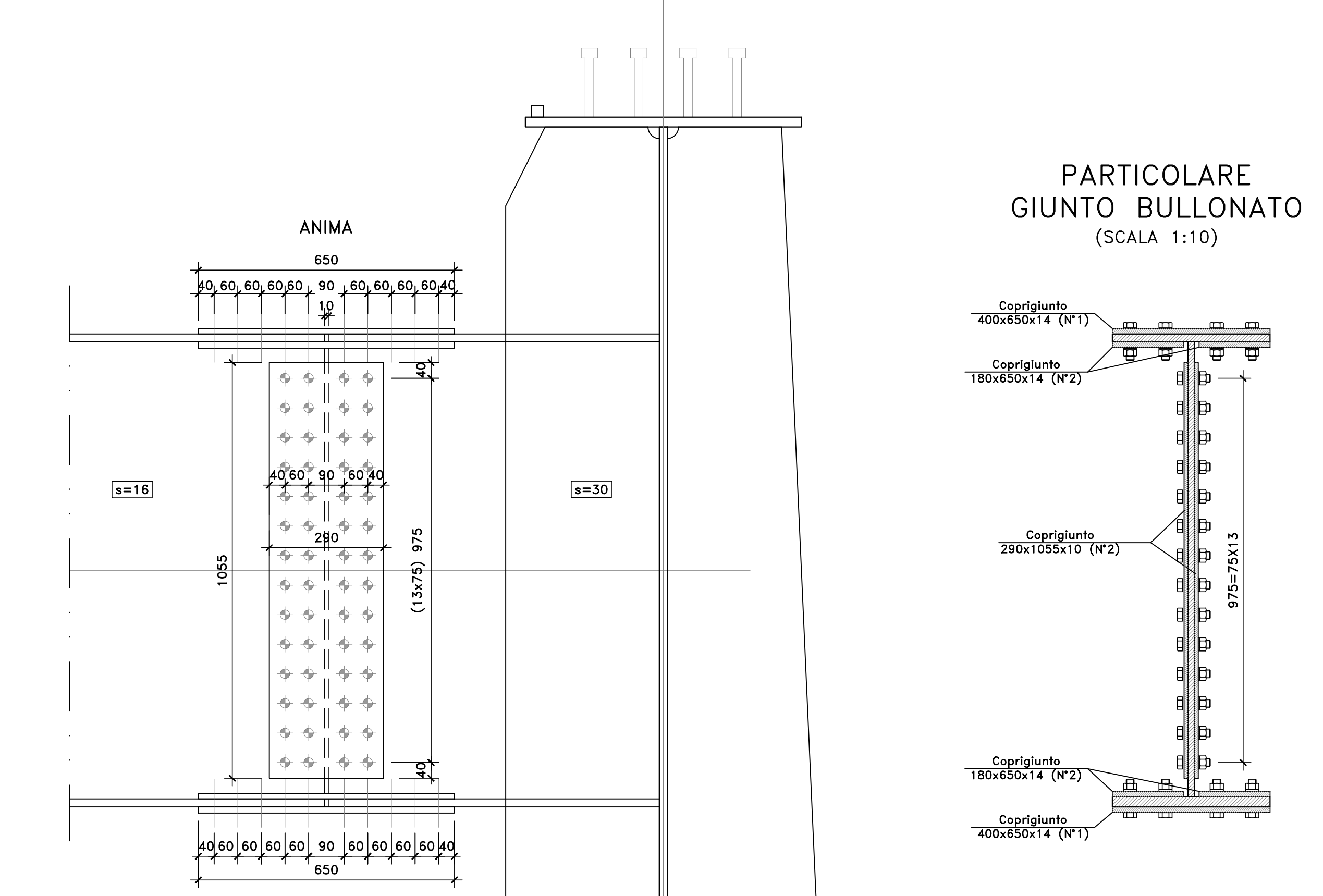
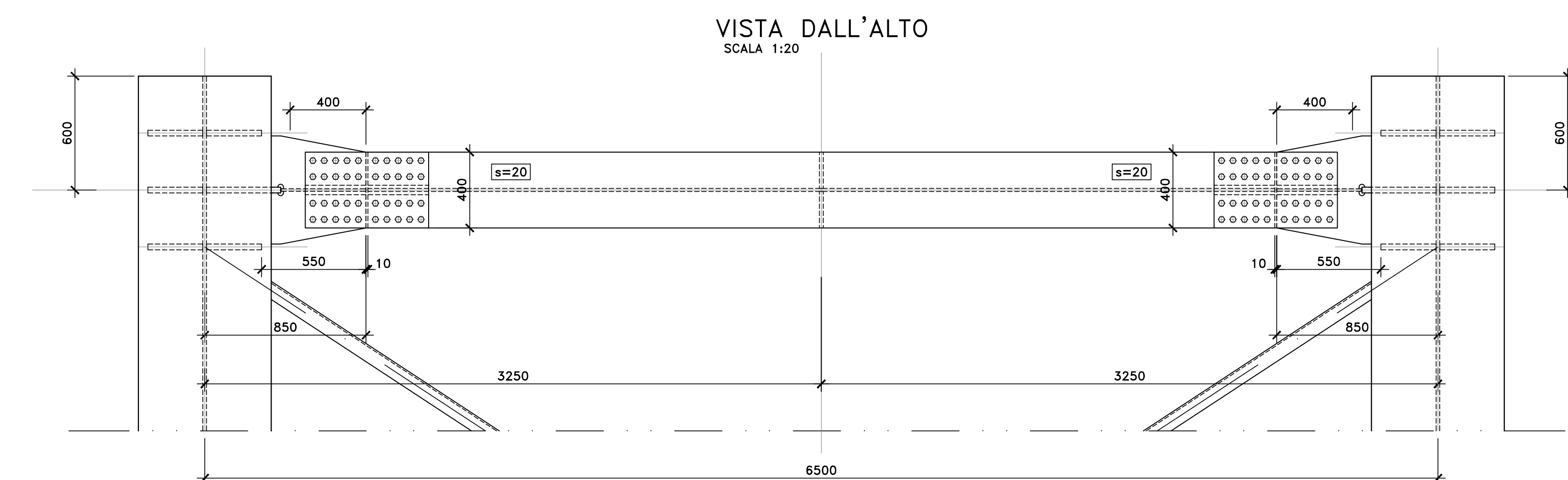
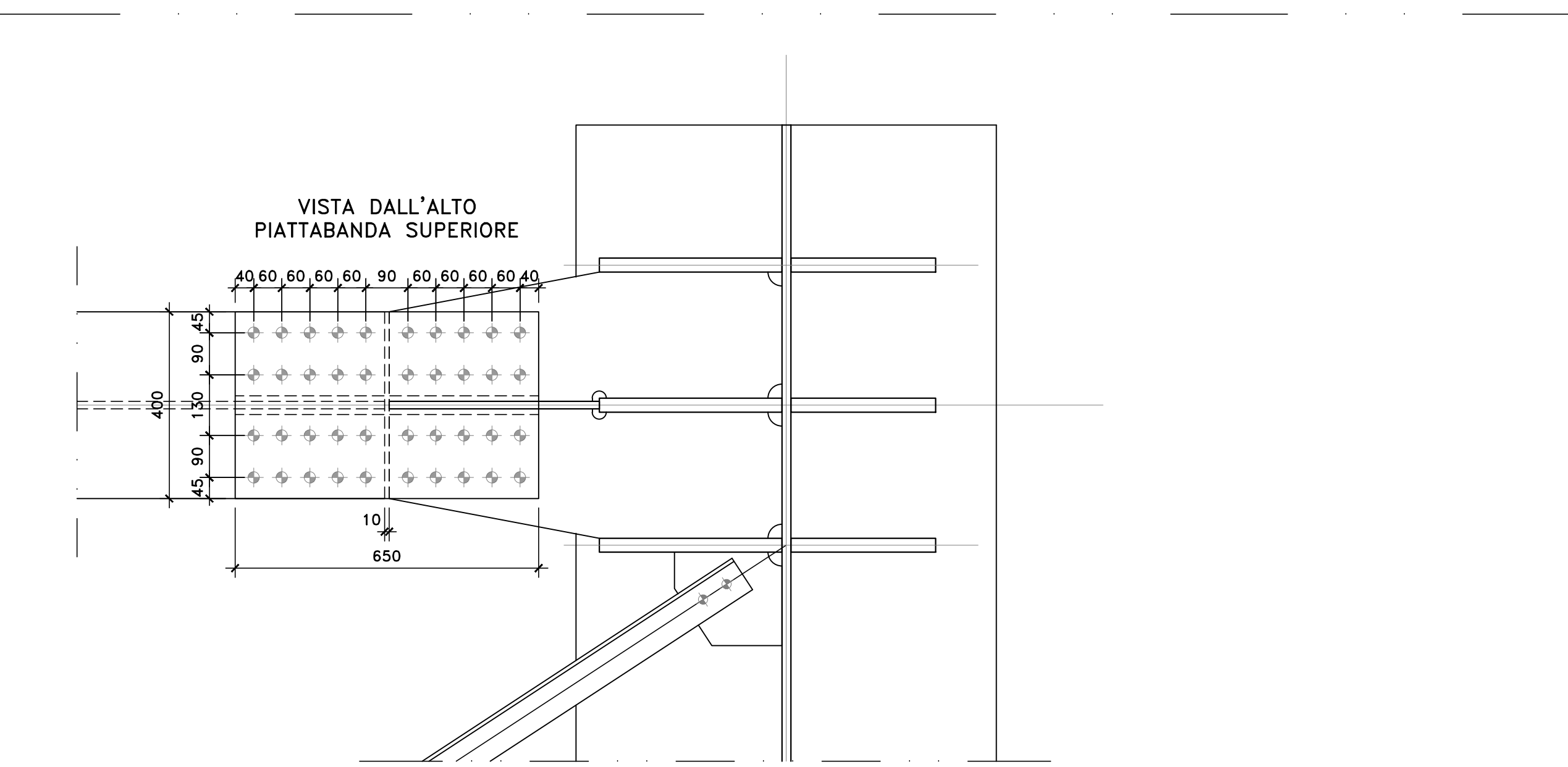
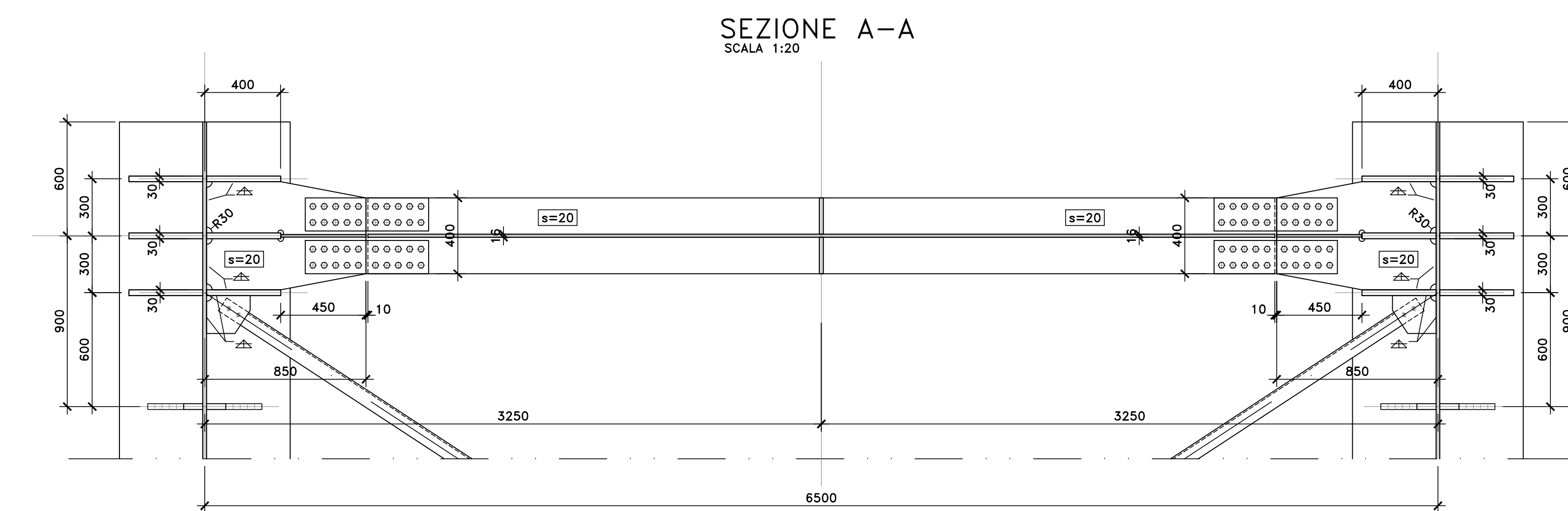
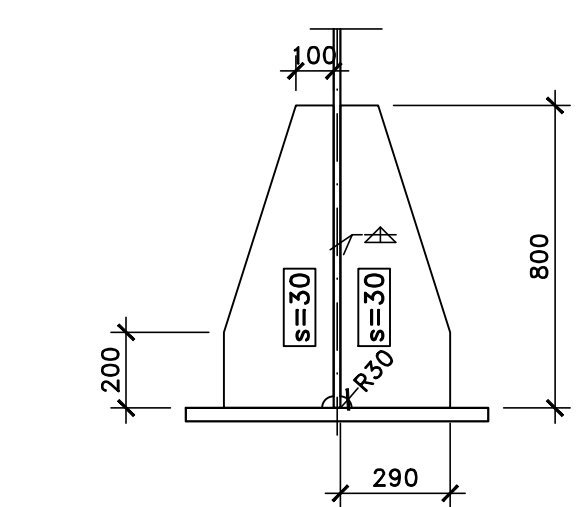


NOTE E PRESCRIZIONI

1. LE CARATTERISTICHE DEI MATERIALI STRUTTURALI E LE SPECIFICHE TECNICHE RELATIVE ALLE STRUTTURE IN CARPENTERIA METALLICA SONO RIPORTATE NELL'ELABORATO "CARATTERISTICHE DEI MATERIALI".
2. I CONTROVENTI DI MONTAGGIO DOVRANNO ESSERE TASSATIVAMENTE RIMOSSI AL TERMINE DELLA MATURAZIONE DEI GETTI DELLA SOLETTA D'IMPALCATO.
3. LA CONTROMONTA DI MONTAGGIO DELLE TRAVI PRINCIPALI SARA' DEFINITA NELLE FASI SUCCESSIVE DELLA PROGETTAZIONE.



IRRIGIDIMENTI PER SOLLEVAMENTO  
SCALA 1:20



**Sanas**  
GRUPPO FS ITALIANE  
Direzione Progettazione e Realizzazione Lavori

S.S. n.626 della "Valle del Salso"  
Lotti 7' e 8' e completamento della Tangenziale di Gela  
Itinerario Gela - Agrigento - Castelvetrano

PROGETTO DEFINITIVO COD. PA83

PROGETTISTA: ANAS - DIREZIONE PROGETTAZIONE E REALIZZAZIONE LAVORI  
PROGETTISTA RESPONSABILE: Ing. Giovanni Pappalardo  
PROGETTISTA RESPONSABILE STRUTTURALE: Ing. Massimo Cassano  
PROGETTISTA RESPONSABILE GEOTECNICO: Ing. Sergio Di Majo  
PROGETTISTA RESPONSABILE ANTICIPA: Ing. Francesco Neri

GRUPPO DI PROGETTAZIONE:  
LSTTA ingegneria  
VIA INGENGERIA  
SERING INGENGERIA  
vdp  
BRENIG

GEOLOGO: Gen. Fabio Curatolo  
COORDINATORE SICUREZZA IN FASE DI PROGETTAZIONE: Dott. Ing. Sergio Di Majo  
VISTO: IL RESPONSABILE DEL PROCEDIMENTO  
Dott. Ing. Mario Caputo

OPERE D'ARTE MAGGIORI  
VI02 - VIADOTTO COMUNELLI  
Carpenteria metallica impalcato  
Trasversali di appoggio di spalla tipo DS1

CODICE PROGETTO	NO. PROG. ANNO	NOME FILE	REVISIONE	SCALA
DPPA0083	019	PA83_P00VI02STRCP10_A	A	1:20/1:10
D				
C				
B				
A	EMISIONE	FEB 2020	R.ROSE	G.PAZZA
REV.	DESCRIZIONE	DATA	REDATTO	VERIFICATO APPROVATO