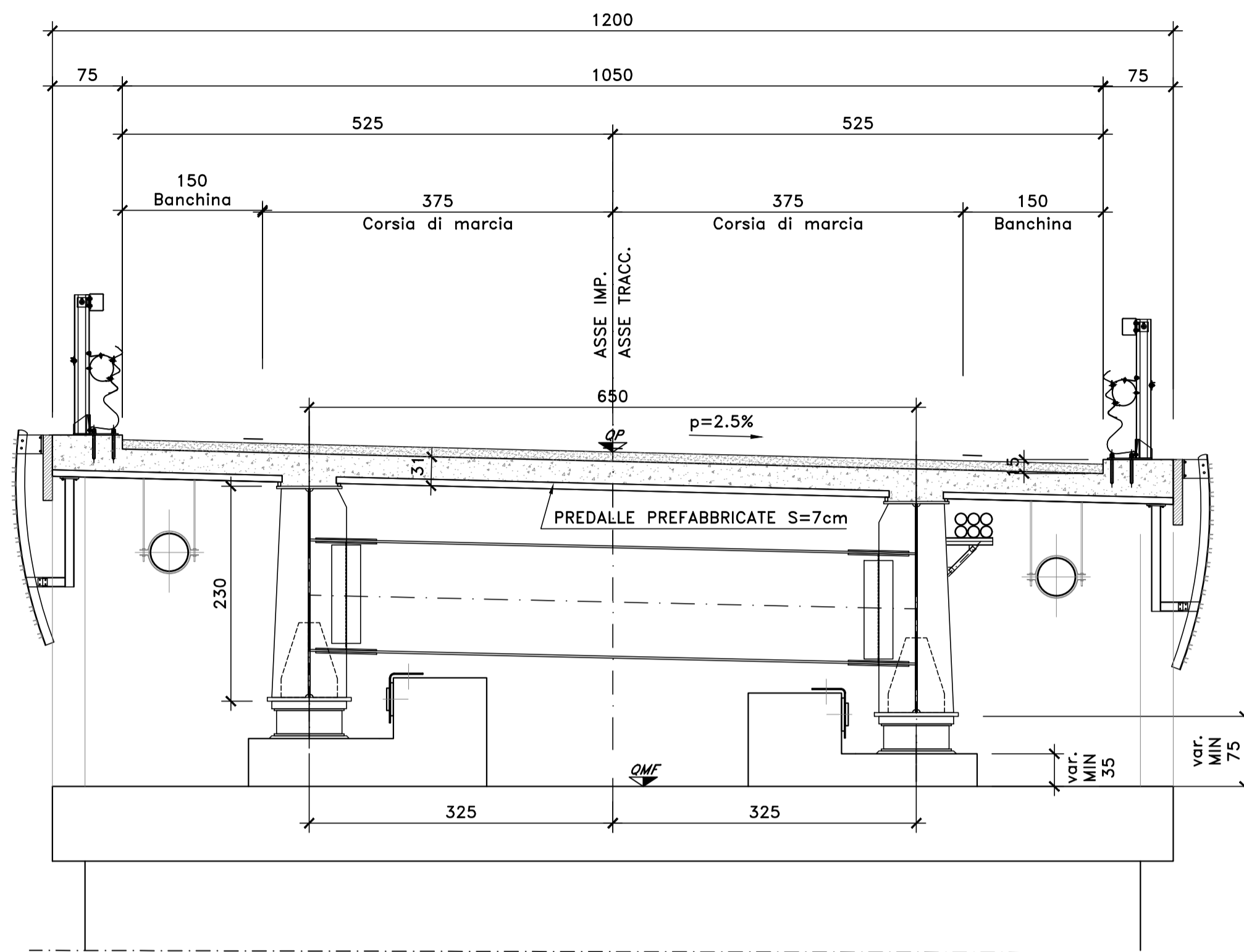


**NOTE E PRESCRIZIONI**

1. RELATIVAMENTE ALLE SEZIONI IN ASSE APOGGI PILE E SPALLE SONO RAPPRESENTATE CONFIGURAZIONI TIPICHE RELATIVAMENTE ALLA EFFETTIVA INCLINAZIONE DEL PIANO VIARIO.

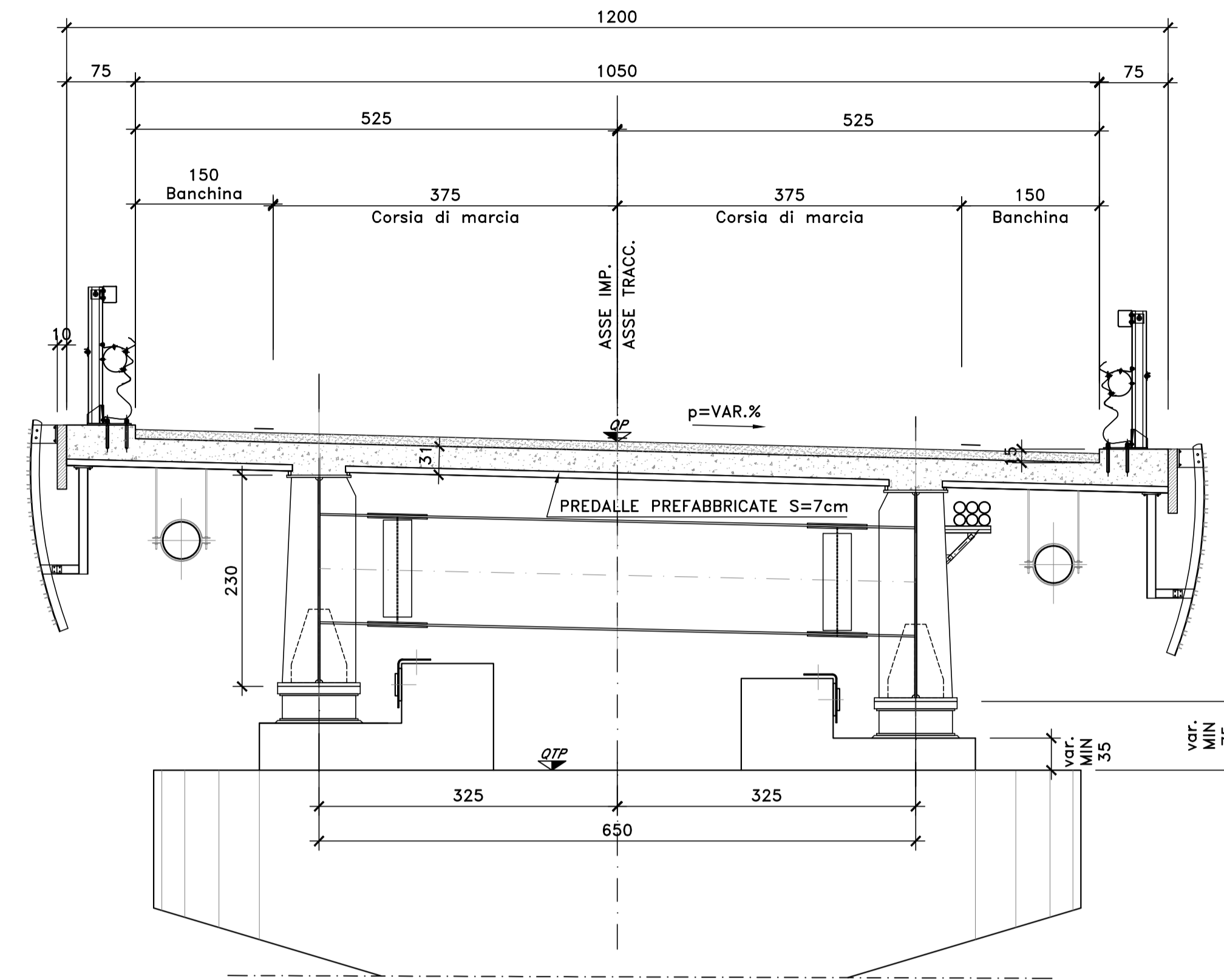
**SEZIONE TRASVERSALE IN ASSE SPALLA B (VI-02)**

SCALA 1:50



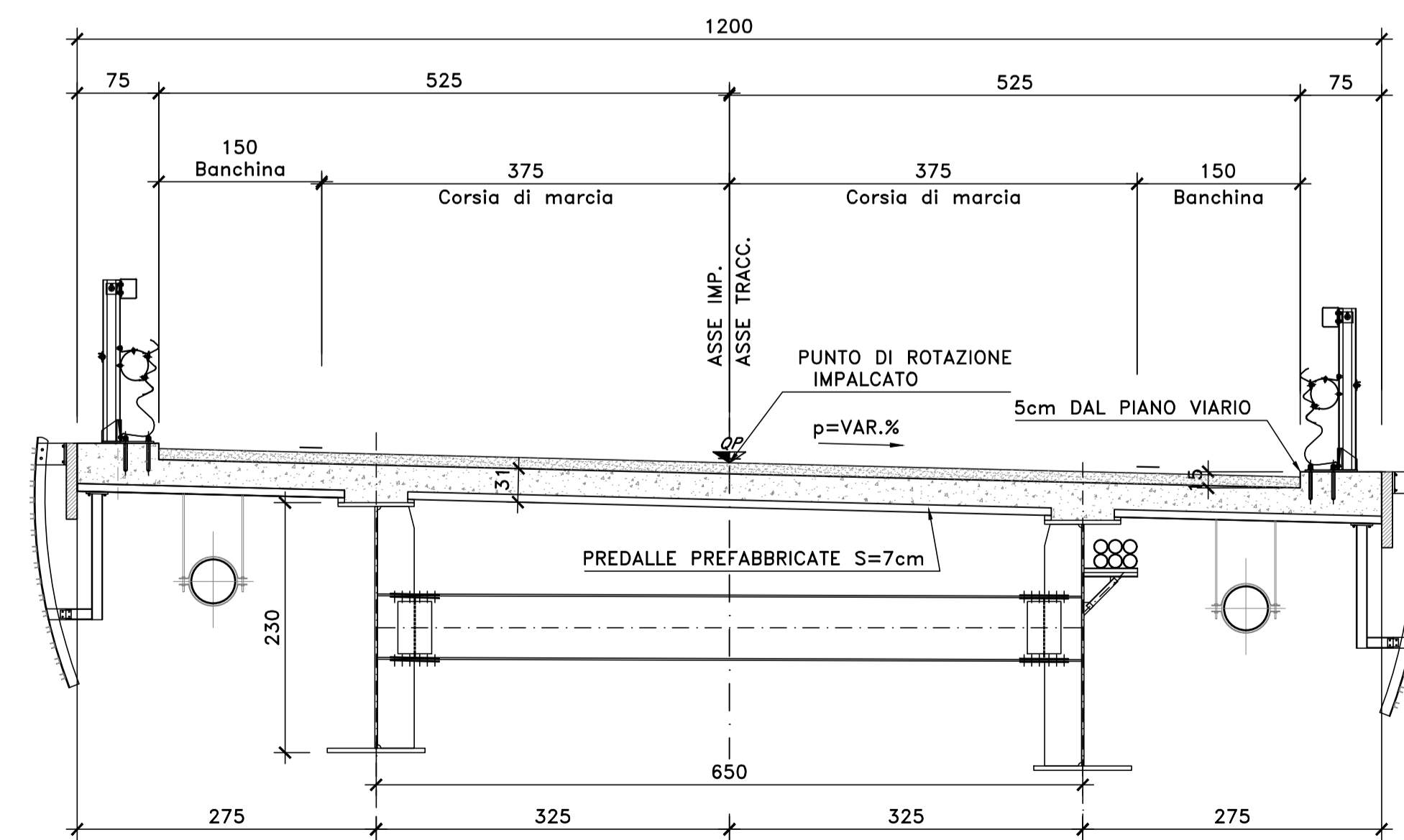
**SEZIONE TRASVERSALE ASSE PILA (VI-02)**

SCALA 1:50



**SEZIONE TRASVERSALE (VI-02)**

SCALA 1:50



Direzione Progettazione e Realizzazione Lavori

S.S. n.626 della "Valle del Salso"  
Lotti 7° e 8° e completamento della Tangenziale di Gela  
Itinerario Gela - Agrigento - Castelvetro

PROGETTO DEFINITIVO

cod. PA83

PROGETTAZIONE: ANAS - DIREZIONE PROGETTAZIONE E REALIZZAZIONE LAVORI

PROGETTISTA:  
Responsabile Integrazioni specialistiche Dott. Ing. Giovanni Piazza  
Responsabile Tracciato stradale Dott. Ing. Massimo Capasso  
Responsabile Struttura Dott. Ing. Giovanni Piazza  
Responsabile Idraulica, Elettrica e Impianti Dott. Ing. Sergio Di Maio  
Responsabile Ambiente e SA Dott. Ing. Francesco Ventura

GRUPPO DI PROGETTAZIONE



GEOLOGO:  
Geol. Enrico Curcuruto  
COORDINATORE SICUREZZA IN FASE DI PROGETTAZIONE:  
Dott. Ing. Sergio Di Maio



VISTO: IL RESPONSABILE DEL PROCEDIMENTO  
Dott. Ing. Maria Coppola



OPERE D'ARTE MAGGIORI  
VIADOTTI E PONTI  
VI02 - VIADOTTO COMUNELLI  
Sezioni Trasversali Caratteristiche



CODICE PROGETTO		NOME FILE		REVISIONE	SCALA:
PROGETTO LIV. PROG. ANNO		PA83_P00VI02STRSZ01_A			
DPPA0083 D 19		CODICE ELAB. P00VI02STRSZ01		A	1:50
D		-	-	-	-
C		-	-	-	-
B		-	-	-	-
A	EMISSIONE	FEBB. 2020	P. COSMELLI	G. PIAZZA	G. PIAZZA
REV.	DESCRIZIONE	DATA	REDATTO	VERIFICATO	APPROVATO