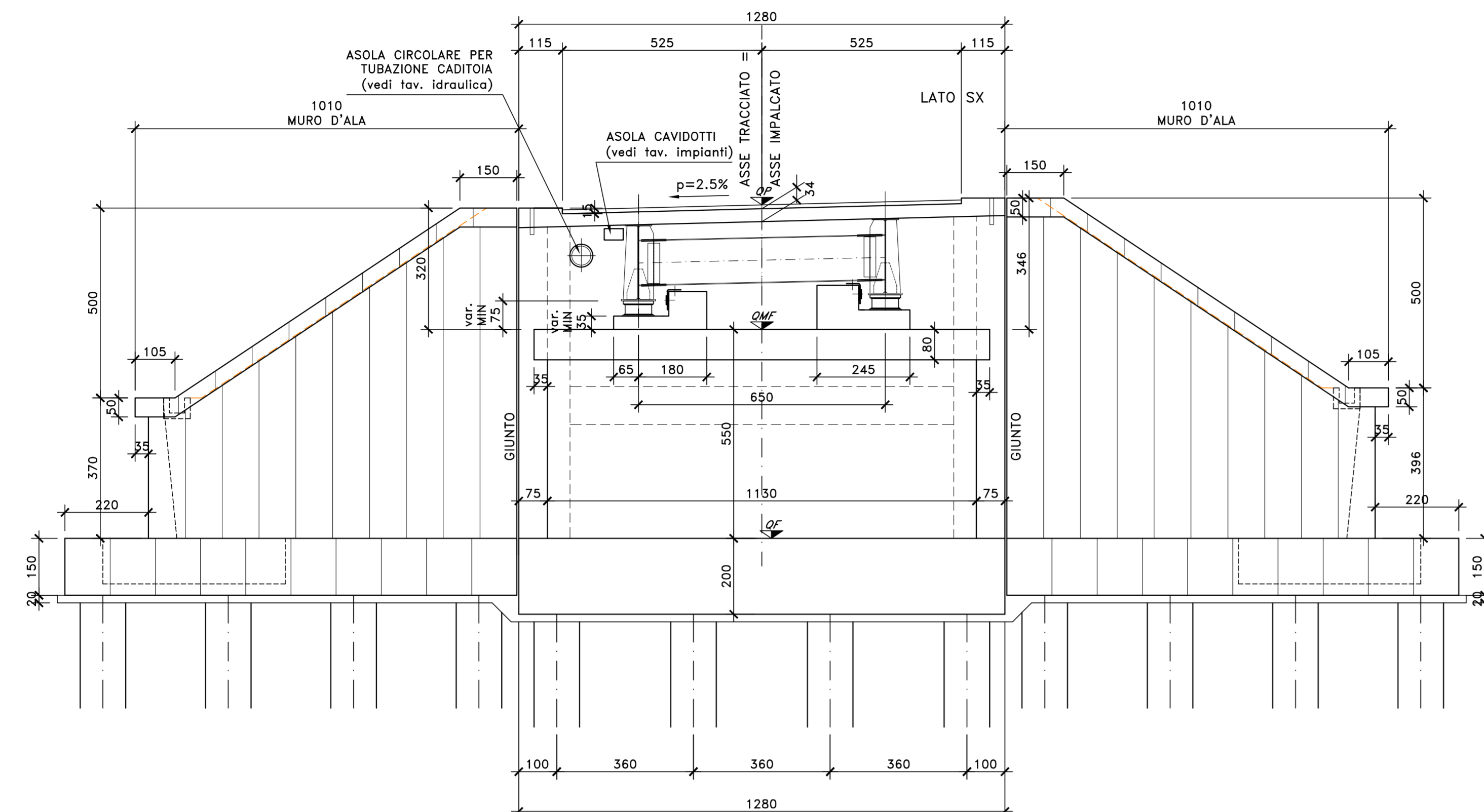


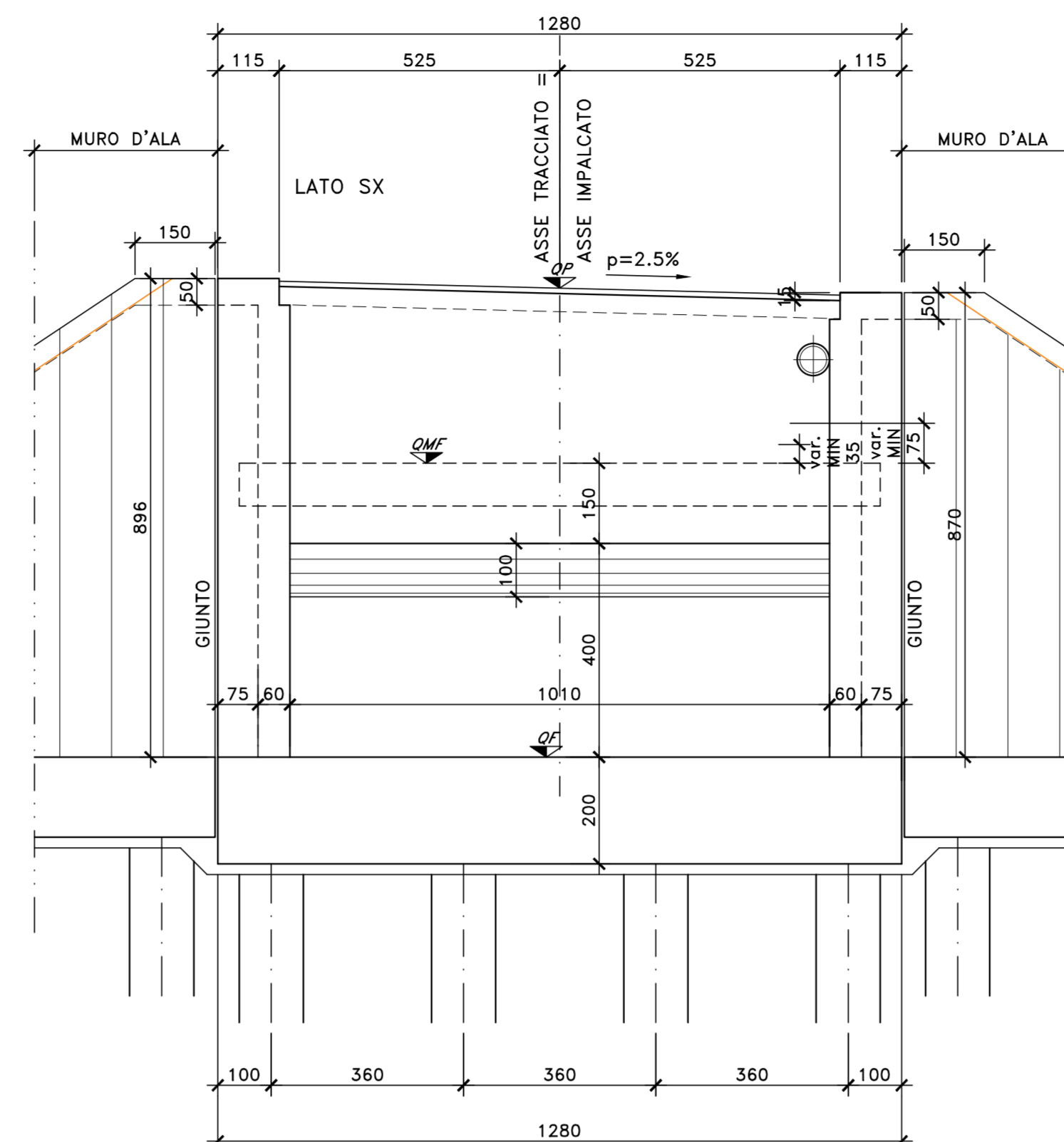
NOTE E PRESCRIZIONI

- L'ALTEZZA DEI BAGGIOLI SARA' STABILITA IN FUNZIONE DELL'INGOMBRO DEGLI ISOLATORI ELASTOMERICI EFFETTIVAMENTE ADOTTATI. IN OGNI CASO L'ALTEZZA MINIMA NON DOVRA' ESSERE INFERIORE DI 35 cm PER COMPNDERE L'ALTEZZA DELLE ZANCHE DI ANCORAGGIO DEGLI ISOLATORI.
- I BAGGIOLI E I CORDOLI DI CORONAMENTO DEI MURI ANDATORI E DEL PARAGHIAIA SARANNO REALIZZATI SOLO DOPO AVER SCONTATO GLI EVENTUALI CEDIMENTI INDOTTI DALLA REALIZZAZIONE DEI RILEVATI DI APPROCCIO.
- A TERGO DELLE SPALLE SARA' REALIZZATO UN CUNEO DI TRANSIZIONE IN MISTO STABILIZZATO A CEMENTO (VEDI SCHEMA DI PROGETTO).
- LE QUOTE DI TESTA MURO FRONTALE (QMF) SONO STATE STABILITE CONSIDERANDO UNA DISTANZA CON L'INTRADOSSO DELLE PIATTABANDE INFERIORI PARI A 75 cm.
- LE QUOTE DI PROGETTO IN ASSE APPOGGI (OP), LE QUOTE DI TESTA MURO FRONTALE (OMF), LE QUOTE DI ESTRADOSSO ZATTERA DI FONDAZIONE (QF), LE QUOTE DI FONDO SCAVO (QFS) E LE LUNGHEZZE DEI PALI DI FONDAZIONE SONO INDICATE NELLA SEZIONE LONGITUDINALE DELL'OPERA D'ARTE.
- LE AMPIEZZE DEI VARCHI TRA PIATTABANDE INFERIORI DELLE TRAVI E CUSCINETTI DI RISCOTRO DEI RITEGNI SISMICI SONO FUNZIONE DEGLI SPOSTAMENTI DI PROGETTO AGLI SLC E SONO INDICATE NELL'ELABORATO RELATIVO AGLI SCHEMI DI VINCOLO.
- LE CARATTERISTICHE DEI MATERIALI STRUTTURALI E DEI TRATTAMENTI PROTETTIVI E IMPERMEABILIZZANTI DELLE SUPERFICI SONO RIPORTATE NELL'ELABORATO "CARATTERISTICHE DEI MATERIALI".

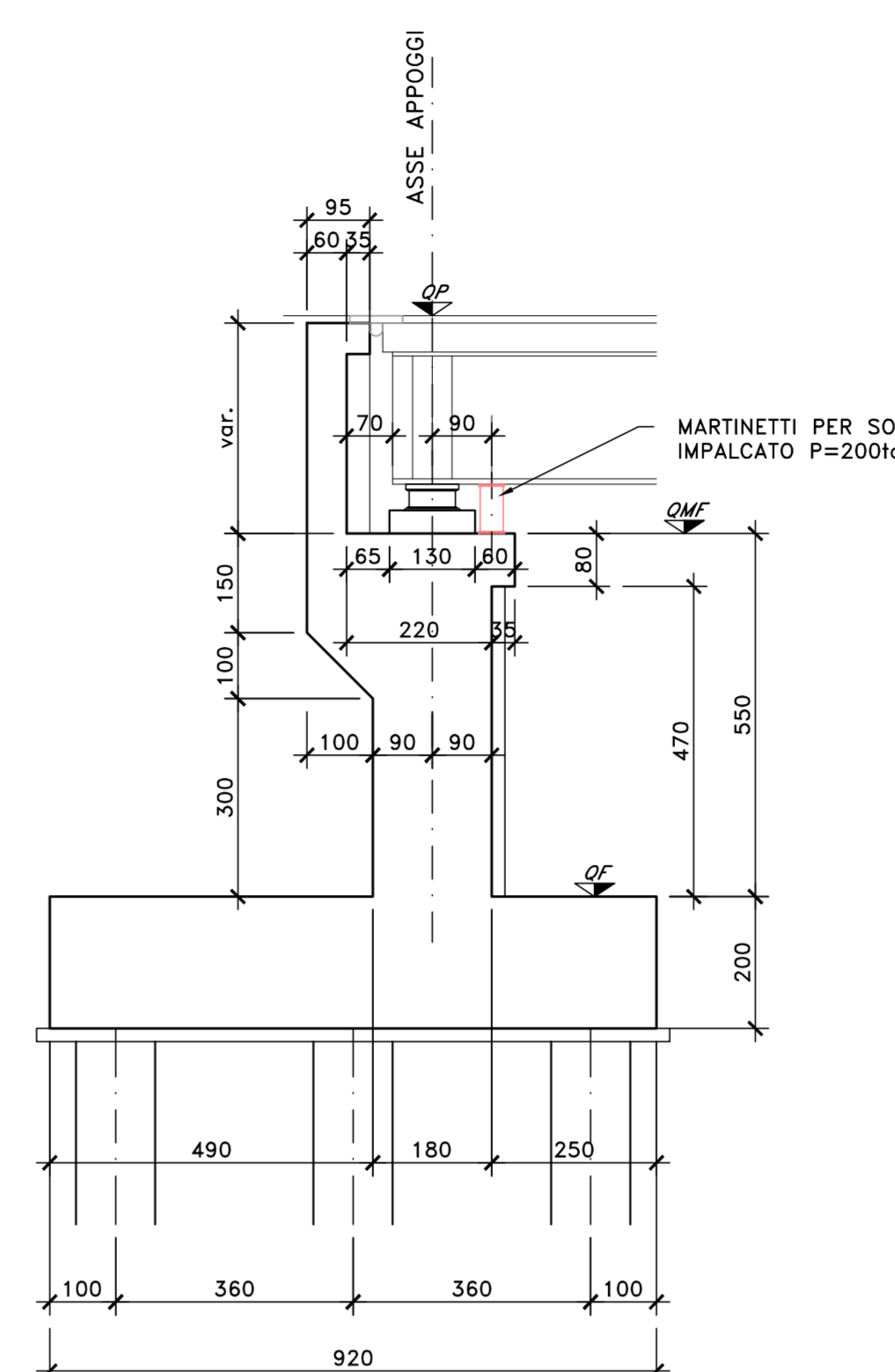
SPALLA A IN RETTIFILLO (VI03)  
VISTA FRONTALE  
SCALA 1:100



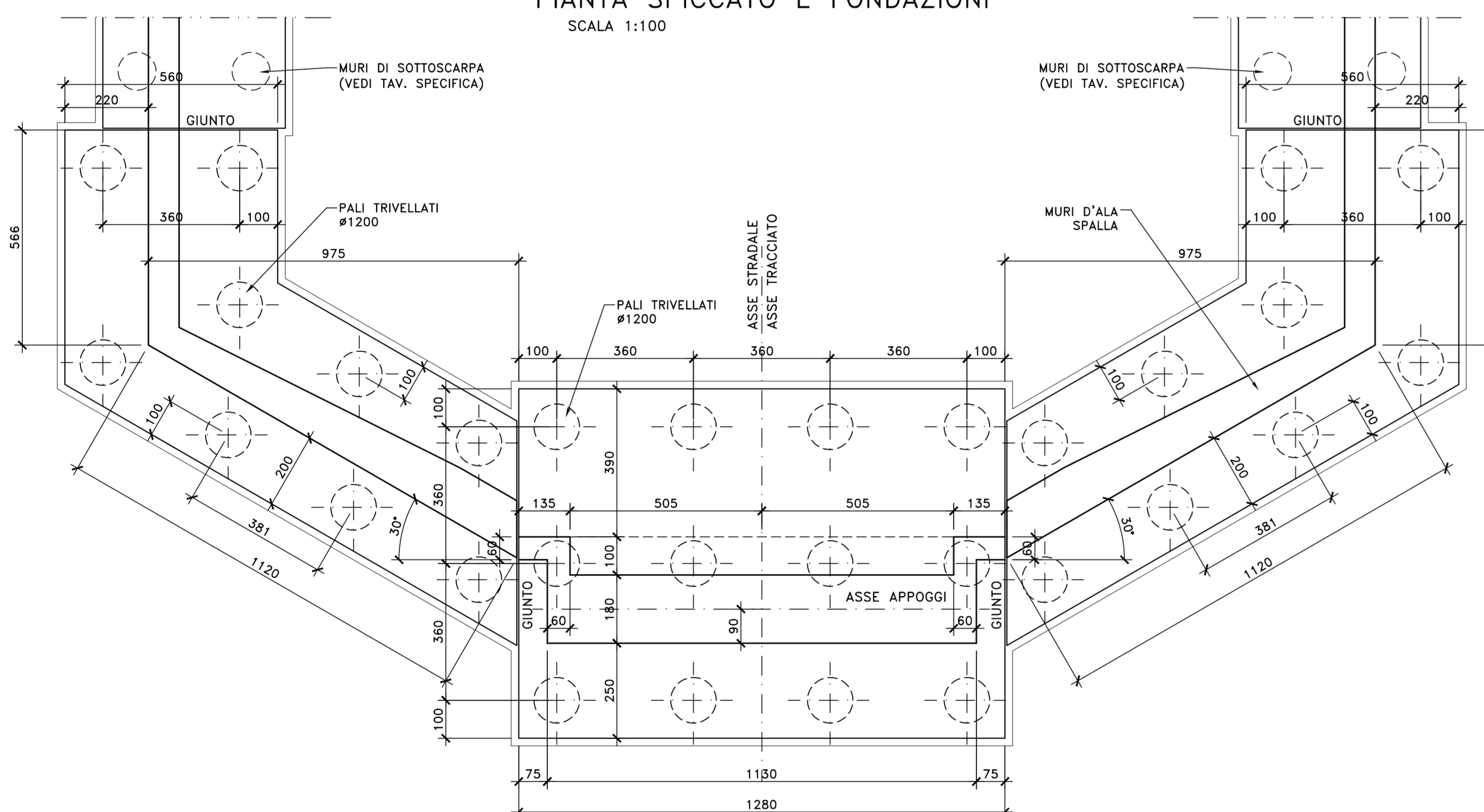
VISTA DA DIETRO  
SCALA 1:100



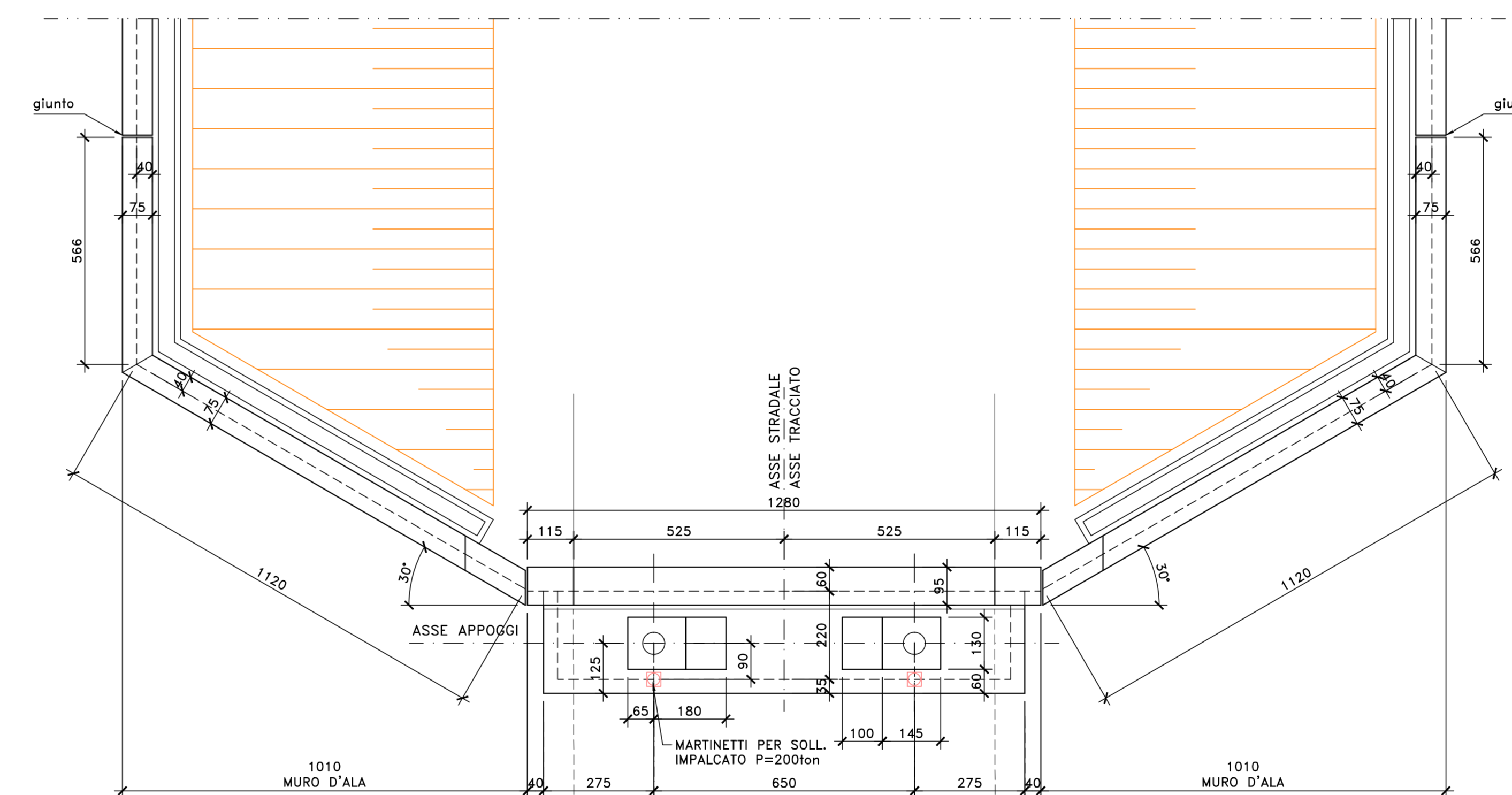
SEZIONE TRASVERSALE  
SCALA 1:100



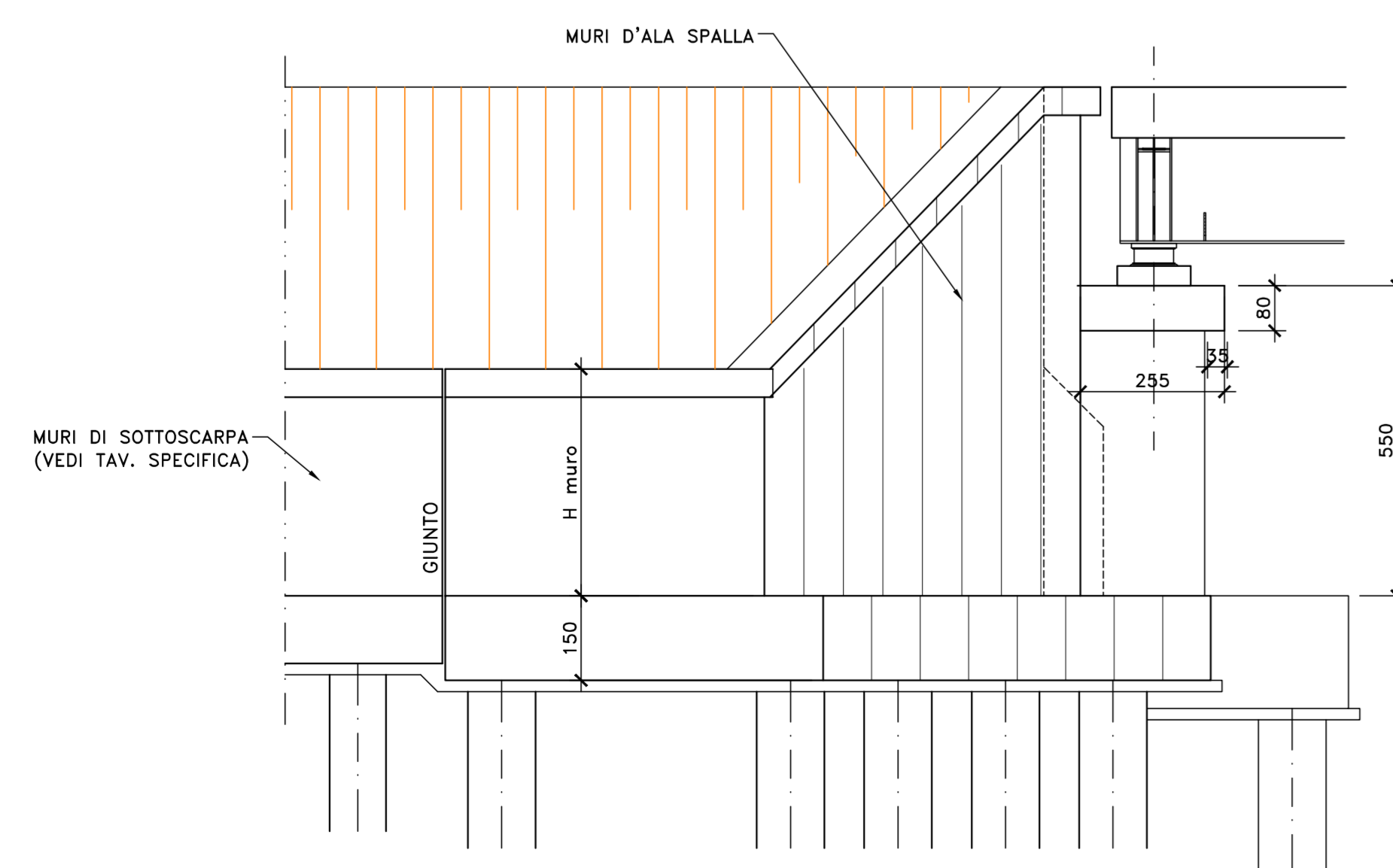
PIANTA SPICCATO E FONDAZIONI  
SCALA 1:100



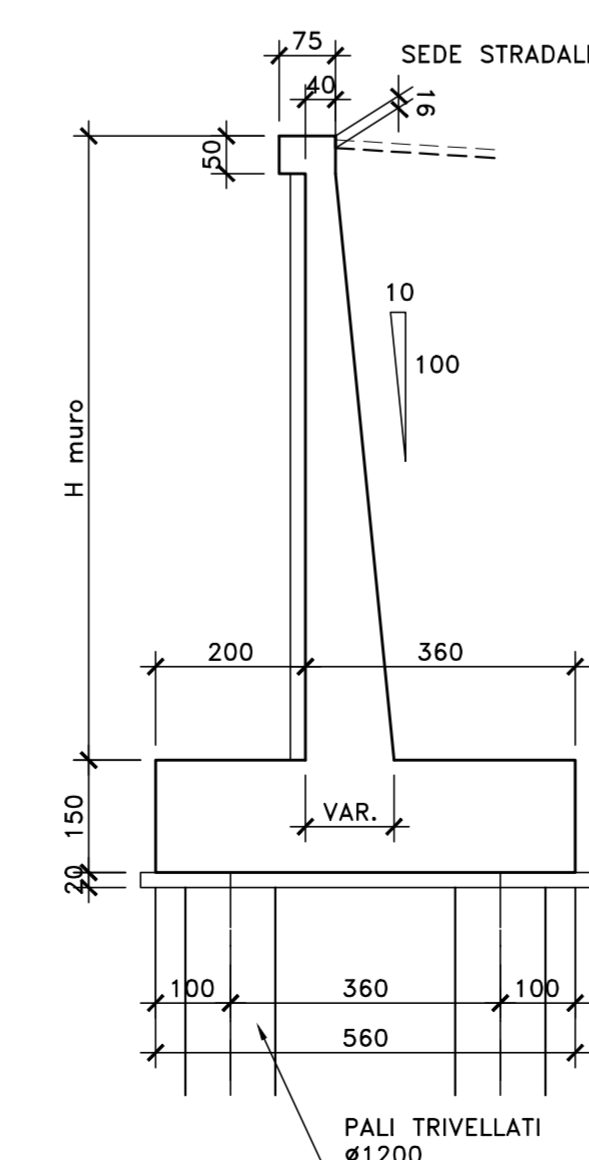
VISTA DALL'ALTO  
SCALA 1:100



VISTA LATERALE  
SCALA 1:100



MURI D'ALA SPALLA  
SEZIONE TRASVERSALE TIPO  
SCALA 1:100



**Sanas**  
GRUPPO FS ITALIANE  
Direzione Progettazione e Realizzazione Lavori

S.S. n.626 della "Valle del Salso"

Lotti 7' e 8' e completamento della Tangenziale di Gela  
Itinerario Gela - Agrigento - Castelvetro

PROGETTO DEFINITIVO

cod. PA83

PROGETTAZIONE: ANAS - DIREZIONE PROGETTAZIONE E REALIZZAZIONE LAVORI

PROGETTISTA:  
Responsabile Integratori specialistiche Dott. Ing. Giovanni Piazza  
Responsabile Progettazione strutture Dott. Ing. Massimo Cossato  
Responsabile Strutture Dott. Ing. Claudio Piazza  
Responsabile strutture Sotterranee e pontuali Dott. Ing. Sergio Di Masi  
Responsabile Ambiente e SR Dott. Ing. Francesco Ventura

GRUPPO DI PROGETTAZIONE  
**LTST**  
ingegneria

GEOLOGO:  
Dott. Enzo Curatolo

**VIA**  
INGEGNERIA

COORDINATORE SICUREZZA IN FASE DI PROGETTAZIONE:  
Dott. Ing. Sergio Di Masi

**SERINGA**  
INGEGNERIA

VISTO: IL RESPONSABILE DEL PROCEDIMENTO  
Dott. Ing. Miro Cossato

**vdp**

**BREIN**  
S.R.L. - INGEGNERIA

OPERE D'ARTE MAGGIORI  
VIADOTTI E PONTI  
VI03 - VIADOTTO Pr. 1+700.00  
Carpenteria spalla SPA



PROGETTO	LIV. PROJ. ANNO	NOME FILE	REVISIONE	SCALA:
DPPA0083	D 19	PA83_P00V03STRCP02_A	A	1:100
C				
B				
A	EMISSIONE	FEBB. 2020	F.COSMELLI	G.PAZZA
REV.	DESCRIZIONE	DATA	REDATTO	VERIFICATO
				APPROVATO