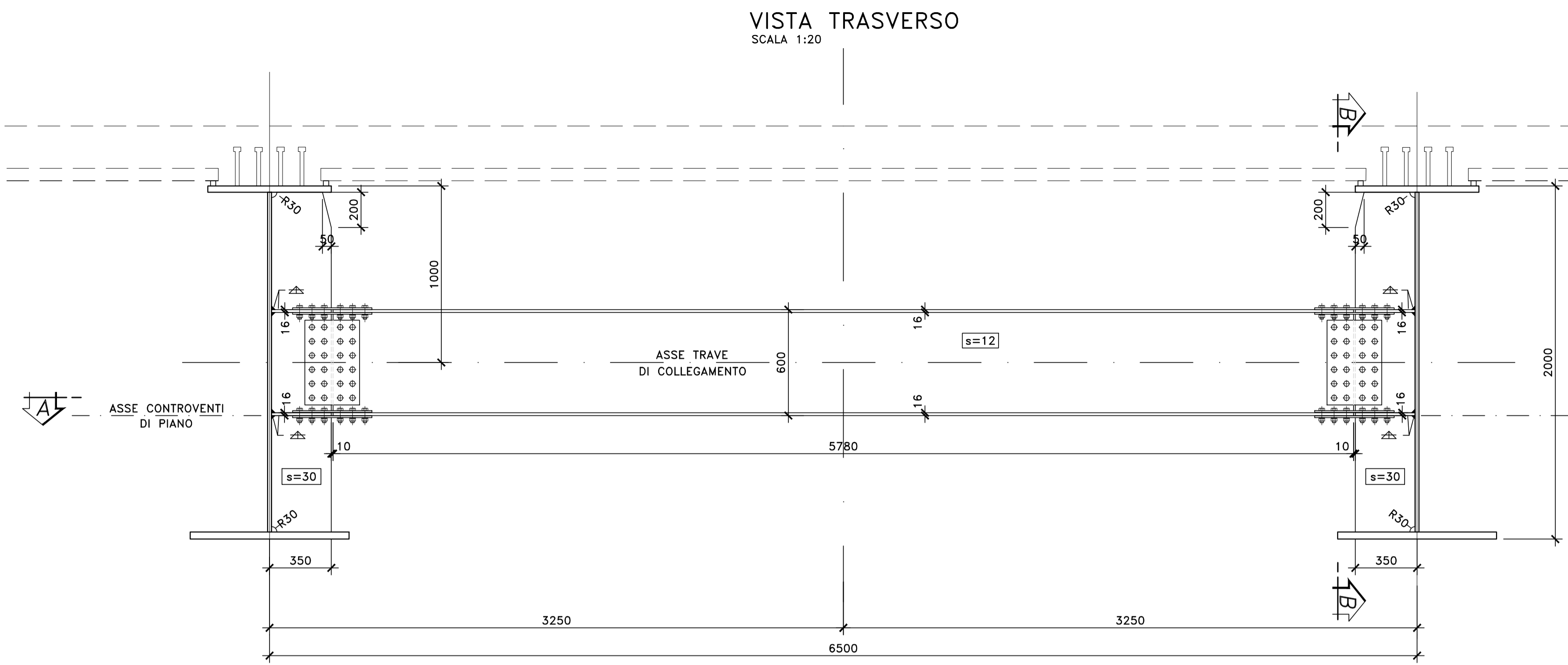
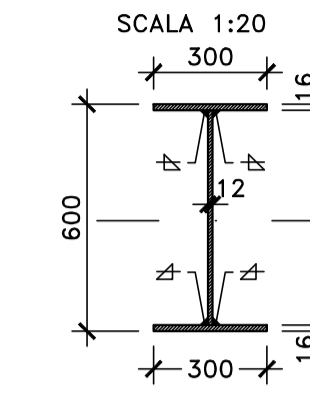


NOTE E PRESCRIZIONI

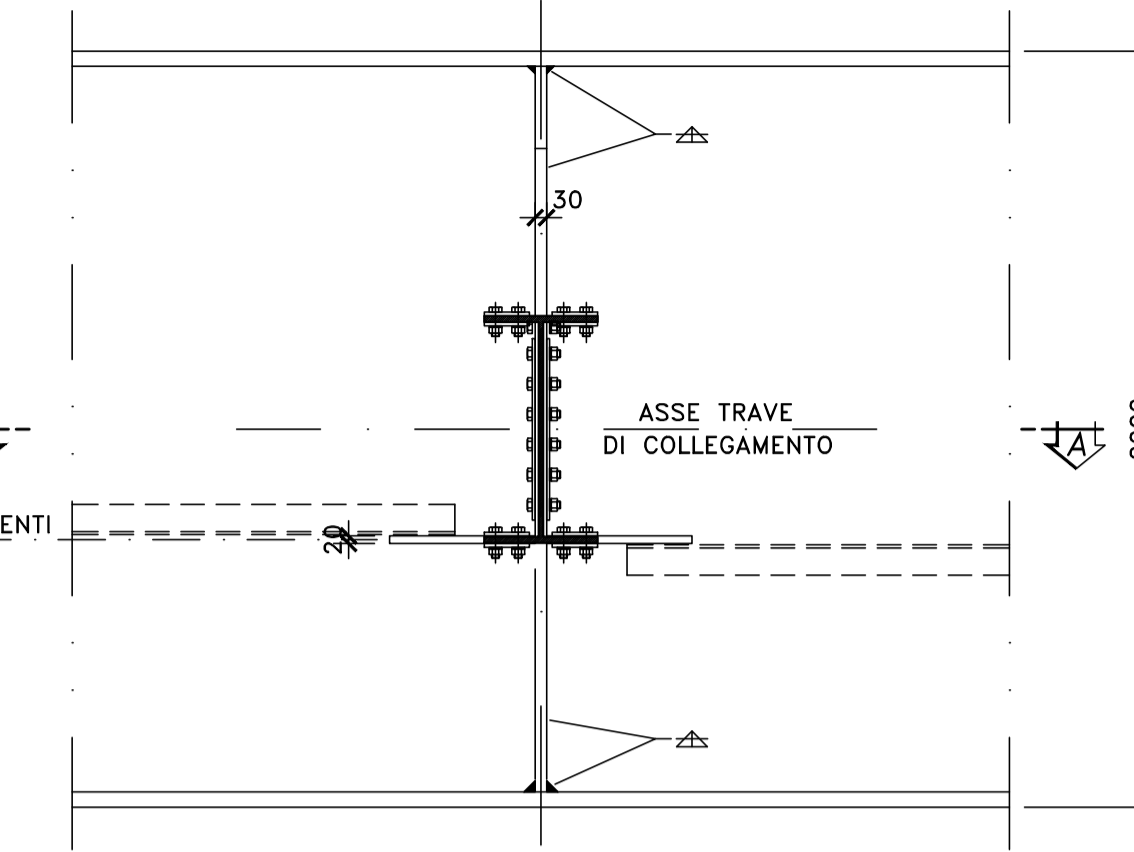
1. LE CARATTERISTICHE DEI MATERIALI STRUTTURALI E LE SPECIFICHE TECNICHE RELATIVE ALLE STRUTTURE IN CARPENTERIA METALLICA SONO RIPORTATE NELL'ELABORATO "CARATTERISTICHE DEI MATERIALI".
2. I CONTROVENTI DI MONTAGGIO DOVRANNO ESSERE TASSATIVAMENTE RIMOSI AL TERMINE DELLA MATURAZIONE DEI GETTI DELLA SOLETTA D'IMPALCATO.
3. LA CONTROMONTA DI MONTAGGIO DELLE TRAVI PRINCIPALI SARA' DEFINITA NELLE FASI SUCCESSIVE DELLA PROGETTAZIONE.



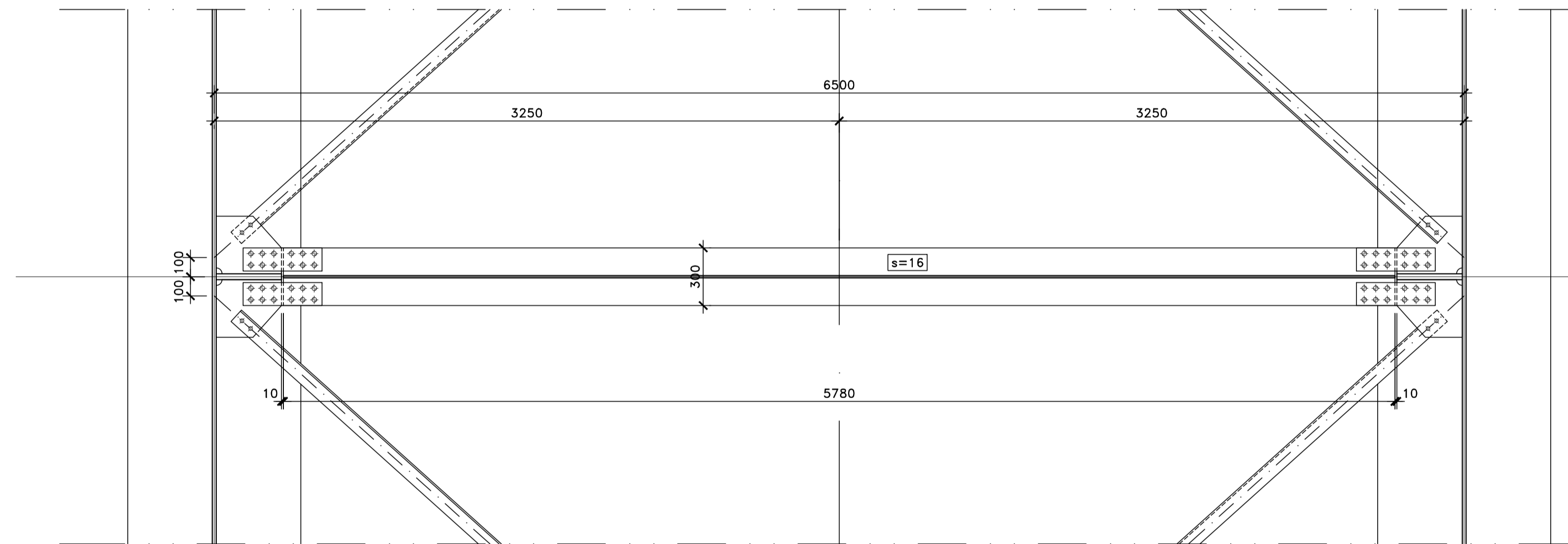
PARTICOLARE TRAVE DI COLLEGAMENTO SCALA 1:20



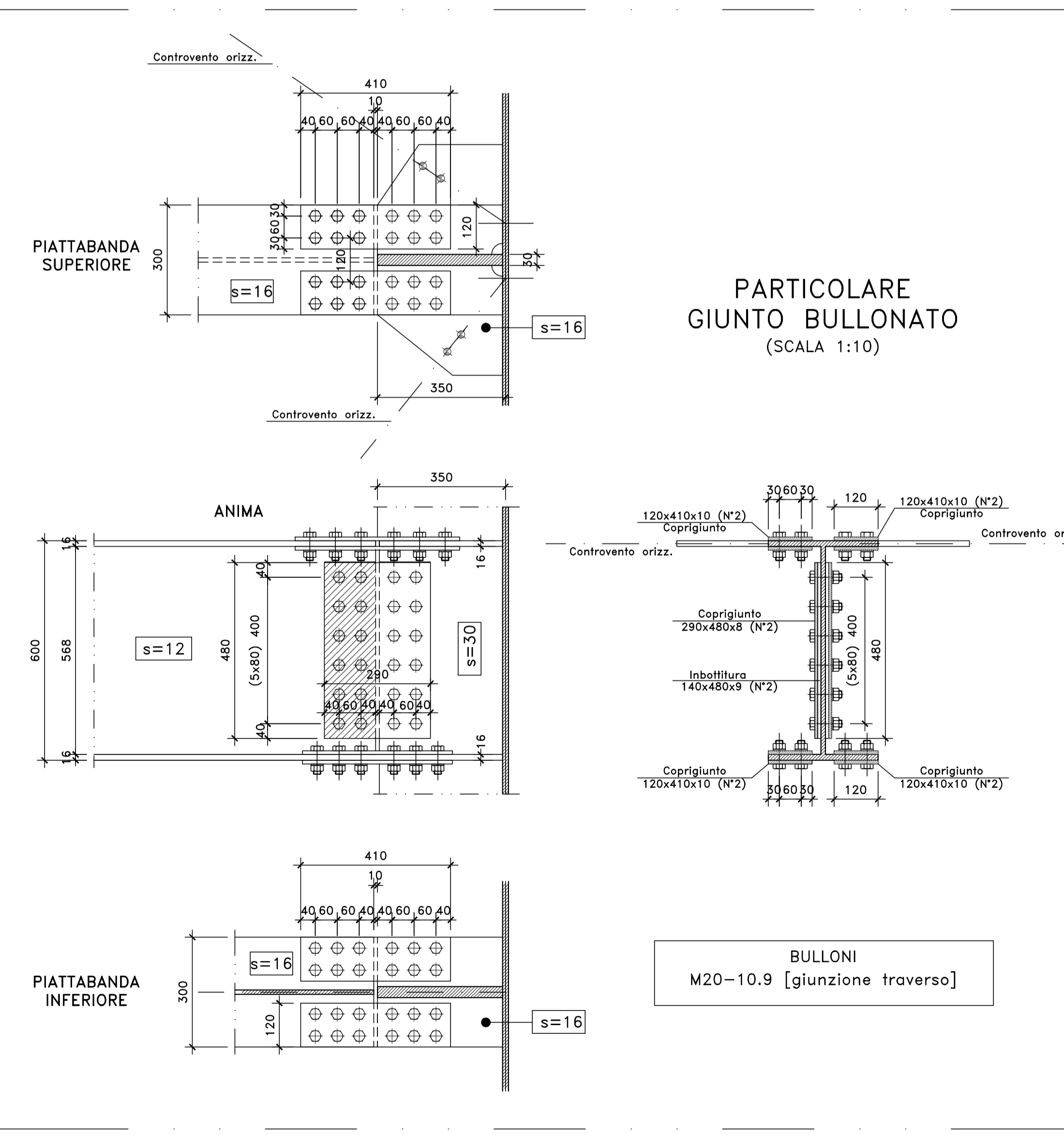
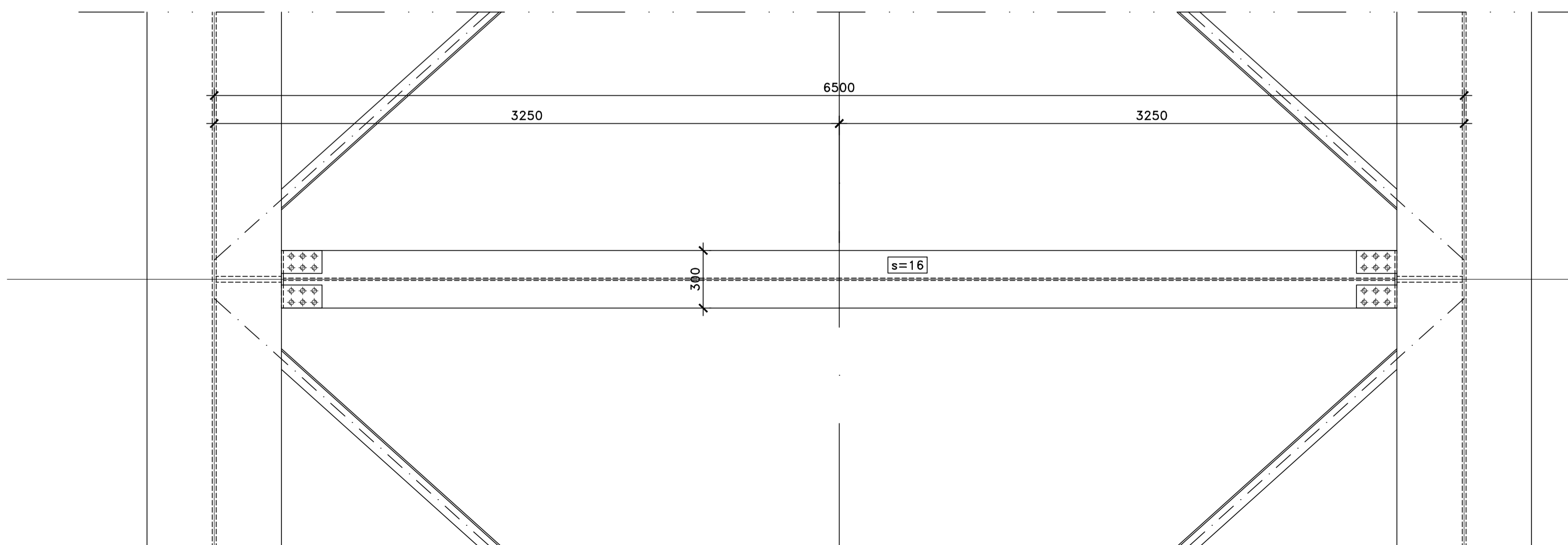
SEZIONE B-B SCALA 1:20



SEZIONE A-A SCALA 1:20



VISTA DALL'ALTO SCALA 1:20



**Sanas**  
GRUPPO FS ITALIANE  
**Direzione Progettazione e Realizzazione Lavori**

S.S. n.626 della "Valle del Salso"  
Lotti 7' e 8' e completamento della Tangenziale di Gela  
Itinerario Gela - Agrigento - Castelvetro

PROGETTO DEFINITIVO cod. PA83

PROGETTAZIONE: ANAS - DIREZIONE PROGETTAZIONE E REALIZZAZIONE LAVORI

PROGETTISTA:  
Responsabile integrazioni specialistiche Dott. Ing. Giovanni Piazza  
Responsabile Tracciato stradale Dott. Ing. Massimo Capasso  
Responsabile Struttura Dott. Ing. Giovanni Piazza  
Responsabile Idraulica, Geotecnica e Impianti Dott. Ing. Sergio Di Maio  
Responsabile Ambiente e S&T Dott. Ing. Francesco Ventura

GRUPPO DI PROGETTAZIONE  
**ISTIT** ingegneria  
**VIA** INGEGNERIA  
**SERING** INGEGNERIA

GEOLOGO:  
Geol. Enrico Curcuruto  
COORDINATORE SICUREZZA IN FASE DI PROGETTAZIONE:  
Dott. Ing. Sergio Di Maio

VISTO: IL RESPONSABILE DEL PROCEDIMENTO  
Dott. Ing. Maria Coppola

OPERE D'ARTE MAGGIORI  
VI03 - VIADOTTO pr 1+700,00  
Carpenteria metallica impalcato  
Trasverso di campata tipo DI1

CODICE PROGETTO	NOME FILE	REVISIONE	SCALA:
DPPA0083	PA83_PO0VI03STRCP06_A	A	1:20/1:10
PROGETTO	LIV. PROG. ANNO		
D	19		
C			
B			
A	EMISSIONE	FEB 2020	R.FIORE G.PAZZA G.PAZZA
REV.	DESCRIZIONE	DATA	REDDATO VERIFICATO APPROVATO