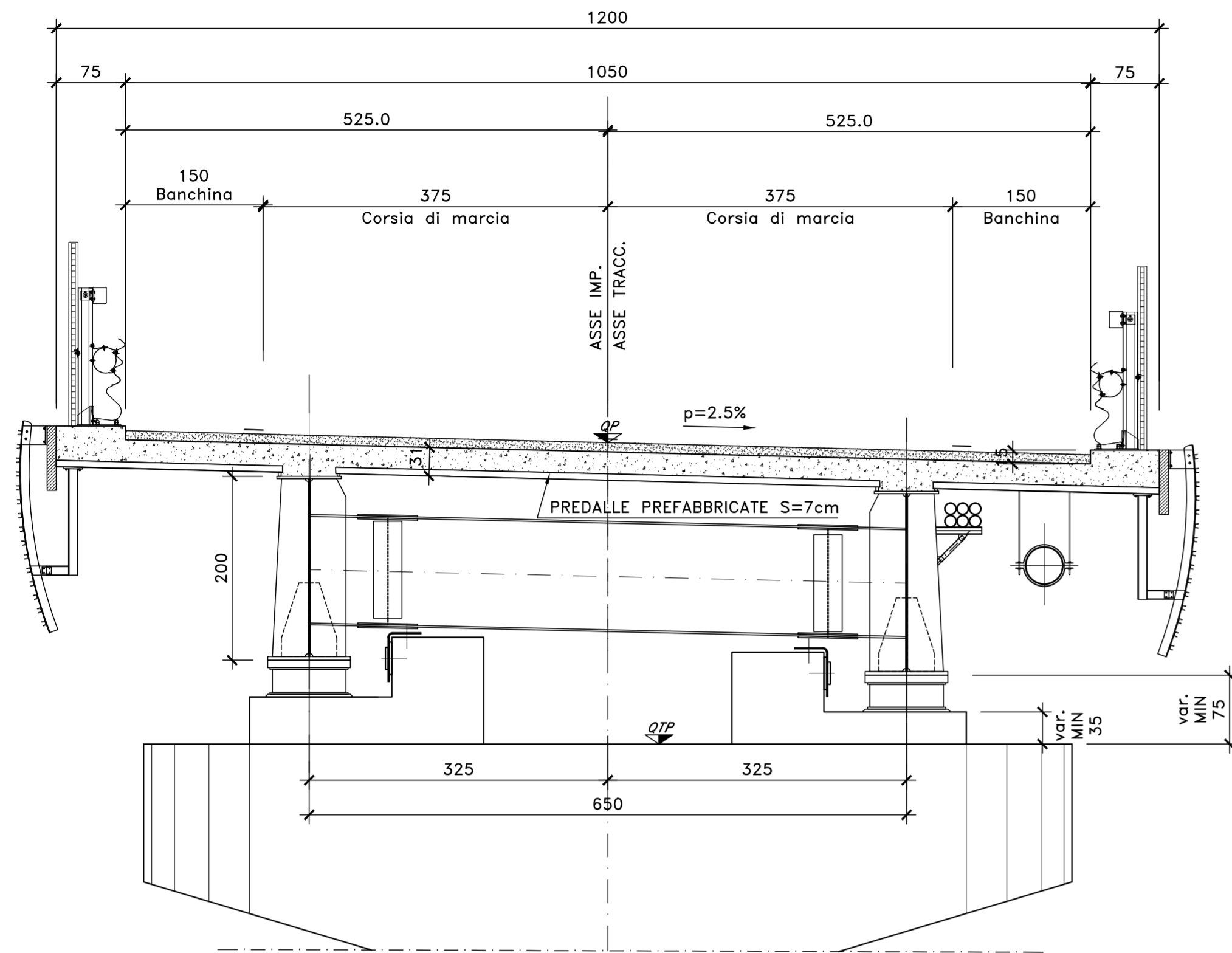


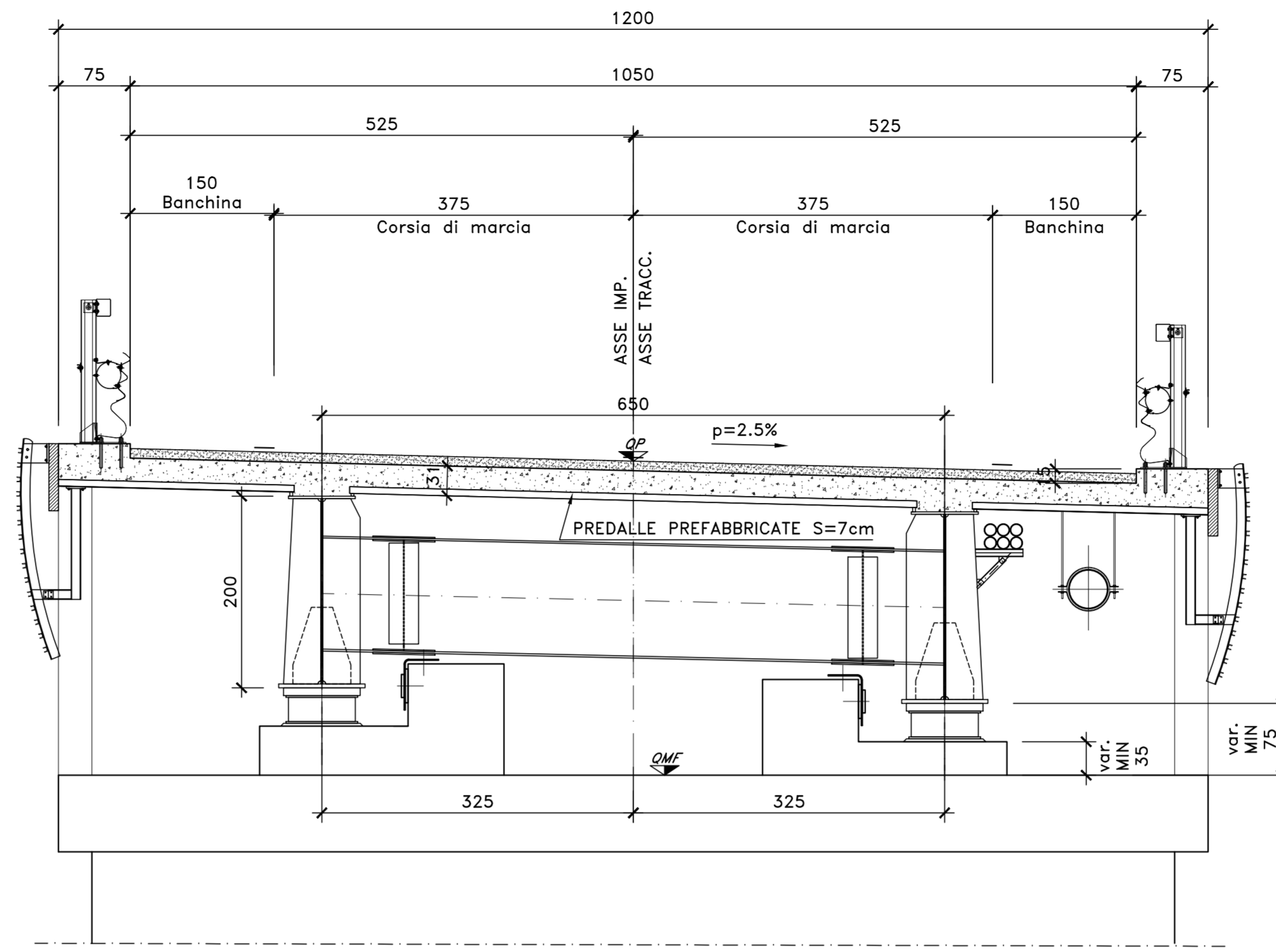
SEZIONE TRASVERSALE ASSE PILA (VI-03)

SCALA 1:50



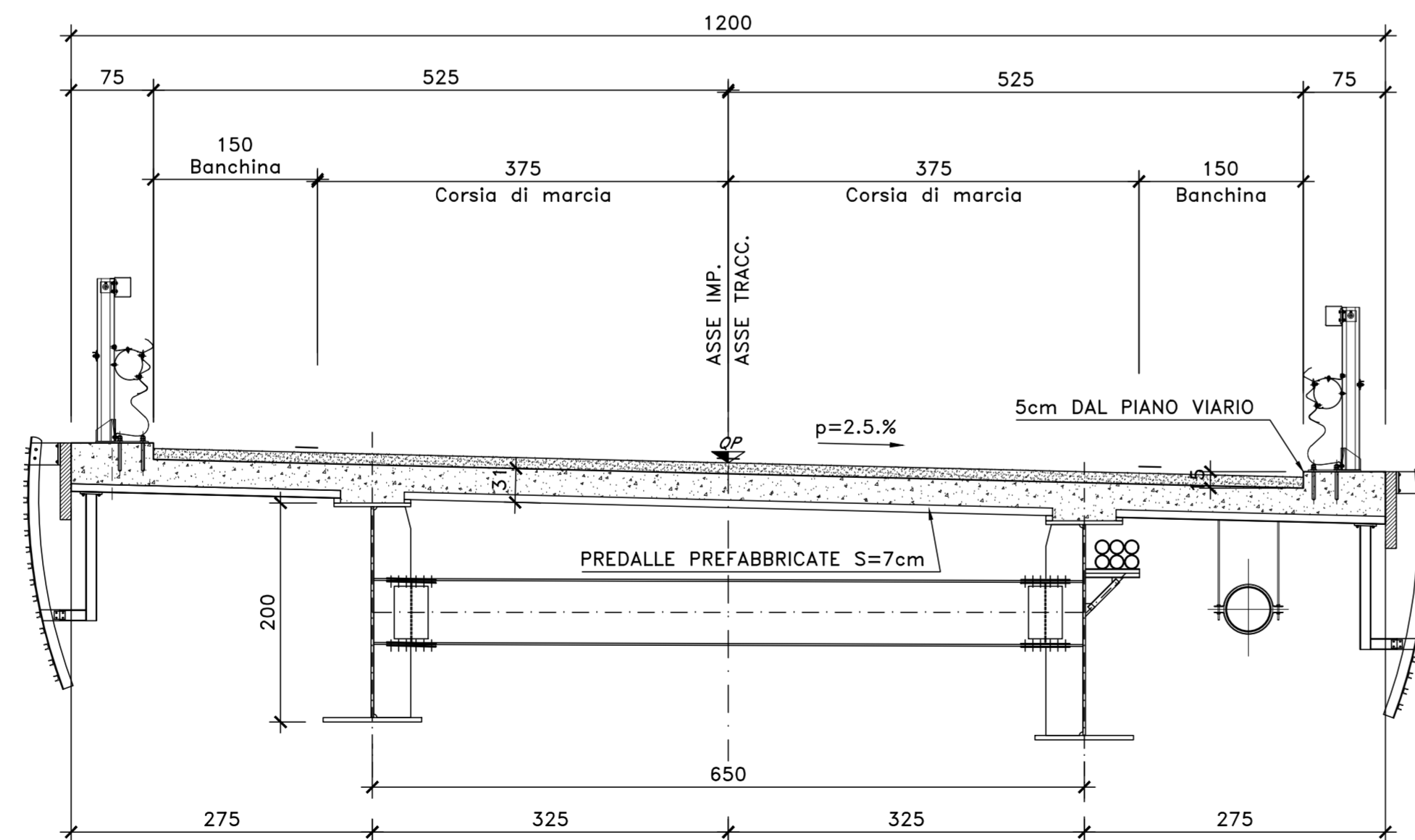
SEZIONE TRASVERSALE IN ASSE SPALLA B (VI-03)

SCALA 1:50



SEZIONE TRASVERSALE IN RETTIFILO (VI-03)

SCALA 1:50



NOTE E PRESCRIZIONI

- RELATIVAMENTE ALLE SEZIONI IN ASSE APPOGGI PILE E SPALLE SONO RAPPRESENTATE CONFIGURAZIONI TIPICHE RELATIVAMENTE ALLA EFFETTIVA INCLINAZIONE DEL PIANO VIARIO.



Direzione Progettazione e Realizzazione Lavori

S.S. n.626 della "Valle del Salso"

Lotti 7° e 8° e completamento della Tangenziale di Gela

Itinerario Gela - Agrigento - Castelvetro

PROGETTO DEFINITIVO

COD. PA83

PROGETTAZIONE: ANAS - DIREZIONE PROGETTAZIONE E REALIZZAZIONE LAVORI

PROGETTISTA:  
 Responsabile Integrazioni specialistiche Dott. Ing. Giovanni Piazza  
 Responsabile Tracciato stradale Dott. Ing. Massimo Capasso  
 Responsabile Strutture Dott. Ing. Giovanni Piazza  
 Responsabile Idraulica, Geotecnica e Impianti Dott. Ing. Sergio Di Maio  
 Responsabile Ambiente e SIA Dott. Ing. Francesco Ventura

GRUPPO DI PROGETTAZIONE



GEOLOGO:  
 Geol. Enrico Curcuruto

COORDINATORE SICUREZZA IN FASE DI PROGETTAZIONE:  
 Dott. Ing. Sergio Di Maio

VISTO: IL RESPONSABILE DEL PROCEDIMENTO  
 Dott. Ing. Maria Cappola



OPERE D'ARTE MAGGIORI

VIADOTTI E PONTI

VI03 - VIADOTTO Pr. 1+700.00

Sezioni Trasversali Caratteristiche



CODICE PROGETTO	NOME FILE	REVISIONE	SCALA:
PROGETTO DPPA0083	PA83_P00VI03STRSZ01_A	A	1:50
LIV. PROG. ANNO D 19	CODICE ELAB. P00VI03STRSZ01		
D			
C			
B			
A	EMISSIONE	FEBB. 2020	P. COSMELLI G. PIAZZA G. PIAZZA
REV.	DESCRIZIONE	DATA	REDDATO VERIFICATO APPROVATO

AT 584 x B41 1:100 XREF\_CARPENTERIA\_GELAZ.dwg