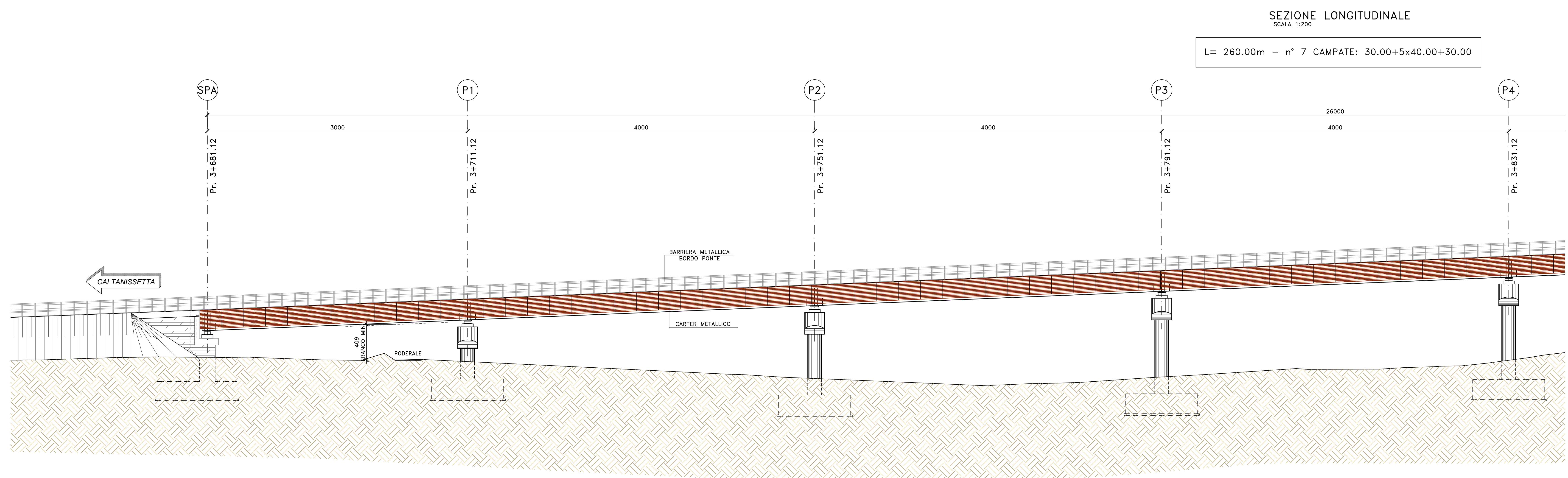


PIANTA IMPALCATO
SCALA 1:200

L= 260.00m - n° 7 CAMPATE: 30.00+5x40.00+30.00

- NOTE E PRESCRIZIONI**
1. PER LE CARATTERISTICHE DELLE BARRIERE DI SICUREZZA STRADALE SI RIMANDA AGLI SPECIFICI ELABORATI DEL PROGETTO STRADALE.
 2. LE CARATTERISTICHE DEL SISTEMA DI SMALTIMENTO DELLE ACQUE METEORICHE (DIAMETRO E POSIZIONE TUBAZIONI, PASSO CADOTIE ETC.), SONO INDICATE NELLE PLANIMETRIE IDRAULICHE.
 3. LE DOTAZIONI IMPIANTISTICHE SONO ILLUSTRATE NELLO SPECIFICO CAPITOLO DEL PROGETTO.



SEZIONE LONGITUDINALE
SCALA 1:200

L= 260.00m - n° 7 CAMPATE: 30.00+5x40.00+30.00



Direzione Progettazione e Realizzazione Lavori

S.S. n.626 della "Valle del Salso"
Lotti 7° e 8° e completamento della Tangenziale di Gela
Itinerario Gela - Agrigento - Castelvetro

PROGETTO DEFINITIVO COD. **PA83**

PROGETTAZIONE: ANAS - DIREZIONE PROGETTAZIONE E REALIZZAZIONE LAVORI

PROGETTISTA:
Responsabile Integratori specialistiche Dott. Ing. Giovanni Pizzano
Responsabile Tracciato stradale Dott. Ing. Massimo Capasso
Responsabile Strutture Dott. Ing. Giovanni Pizzano
Responsabile Idraulica, Sottoservizi e Servizi Strad. Ing. Sergio Di Mola
Responsabile Ambientale e SSI Dott. Ing. Francesco Venturoli

GEOLOGO:
Dott. Enrico Caporaso

COORDINATORE SICUREZZA IN FASE DI PROGETTAZIONE:
Dott. Ing. Sergio Di Mola

VISTO: IL RESPONSABILE DEL PROCEDIMENTO
Dott. Ing. Mario Caputo

GRUPPO DI PROGETTAZIONE

LSTI SpA
ingegneria

VIA INGEGNERIA

SERING INGEGNERIA

vdp

BRENG

OPERE D'ARTE MAGGIORI
VIADOTTI E PONTI
VI04 - VIADOTTO POGGIO VIPERA
Pianta dell'impalcato - Prospetto - Tav.1

CODICE PROGETTO	NOME FILE	REVISIONE	SCALA:
PROGETTO	PA83_P00V04STRPF03_A		1:200
D			
C			
B			
A			
EMMISSIONE	FEBB. 2020	R. FORÈ	G. PIZZA
REV. DESCRIZIONE	DATA	REDATTO	VERIFICATO APPROVATO