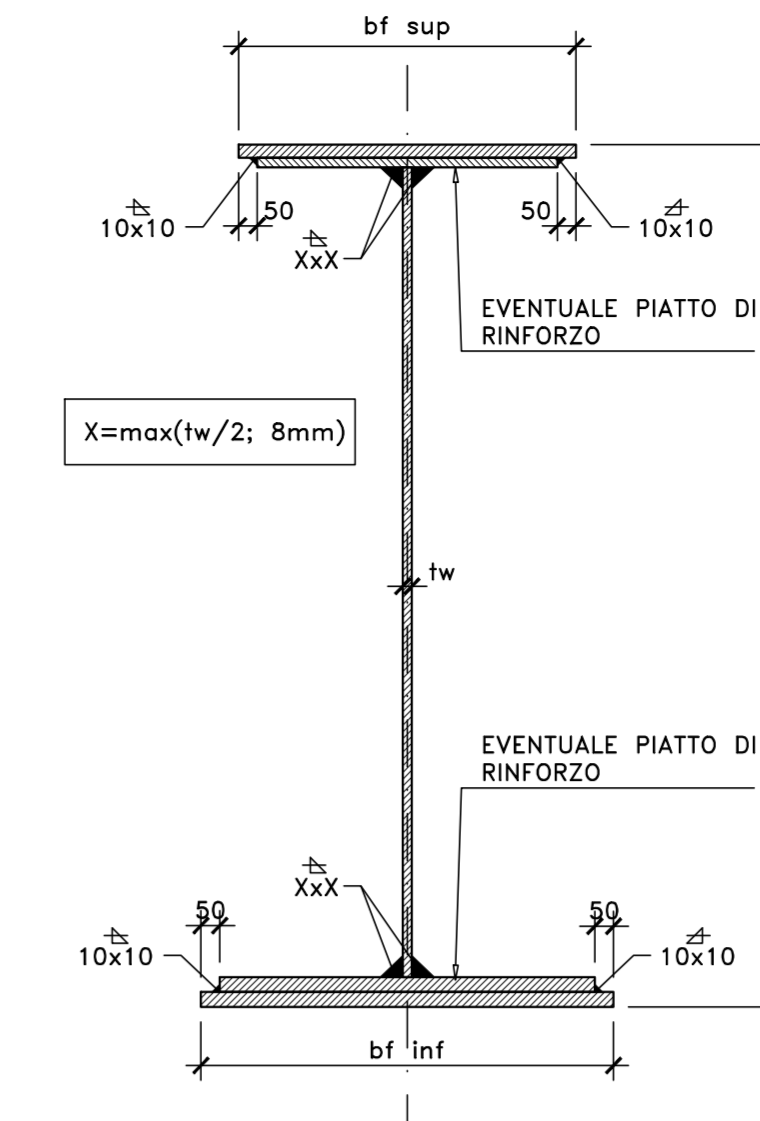


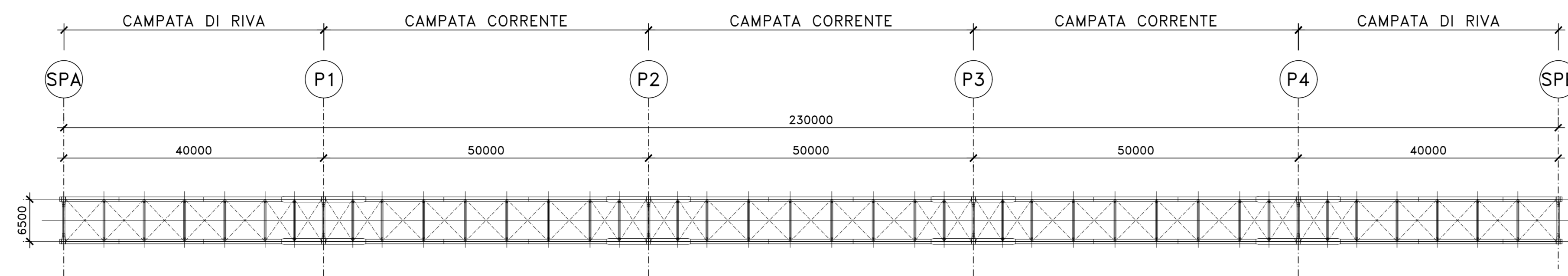
SCHEMA TRAVE  
COMPOSTA SALDATA  
SCALA 1:20



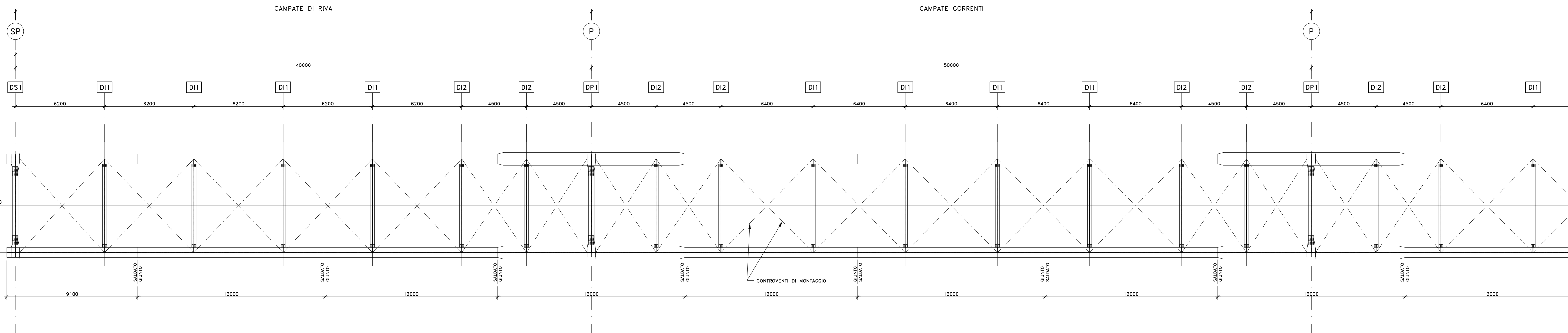
NOTE E PRESCRIZIONI

1. LE CARATTERISTICHE DEI MATERIALI STRUTTURALI E LE SPECIFICHE TECNICHE RELATIVE ALLE STRUTTURE IN CARPENTERIA METALLICA SONO RIPORTATE NELL'ELABORATO "CARATTERISTICHE DEI MATERIALI".
2. I CONTROVENTI DI MONTAGGIO DOVRANNO ESSERE TASSATIVAMENTE RIMOSSI AL TERMINE DELLA MATURAZIONE DEI GETTI DELLA SOLETTA D'IMPALCATO.
3. LA CONTROMONTA DI MONTAGGIO DELLE TRAVI PRINCIPALI SARA' DEFINITA NELLE FASI SUCCESSIVE DELLA PROGETTAZIONE.

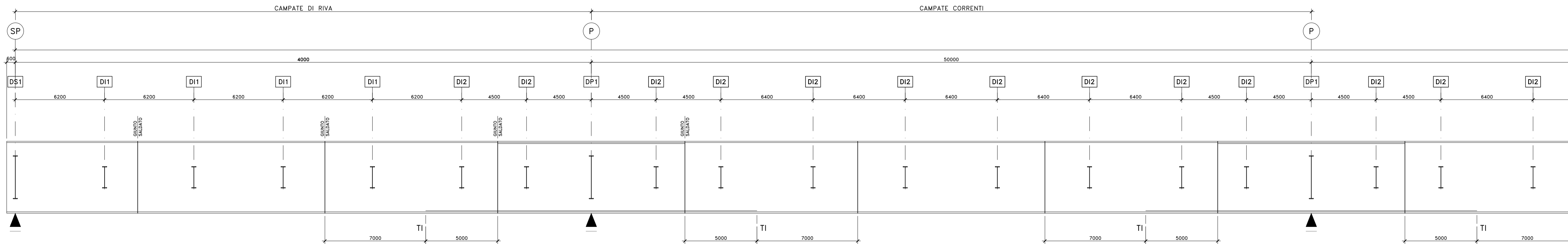
PIANTA DI RIFERIMENTO  
SCALA 1:500



PIANTA IMPALCATO  
SCALA 1:100



SEZIONE LONGITUDINALE TRAVI  
ORIZZONTALE SCALA 1:100  
VERTICALE SCALA 1:25



PIATTABANDE SUPERIORI	700x25	700x25	700x35	900x35+800x25	700x35	700x25	700x35	900x35+800x25	700x35				
ANIME	20	16	22	24	22	16	22	24	22				
PIATTABANDE INFERIORI	900x40	900x40	900x40	900x40+800x25	1100x40+1000x40	900x40+800x25	900x40	900x40	900x40+800x25	900x40			
PIOLATURA TIPO	A	B	A	A	A	B	A	A	A				
CONCI	1	2	3.1	3.2	4	5.1	5.2	6	7.1	7.2	8	9.1	9.2
	9100	13000	12000	13000	12000	13000	12000	13000	12000	13000	12000		

**Sanas**  
GRUPPO FS ITALIANE  
Direzioe Progettazione e Realizzazione Lavori

S.S. n.626 della "Valle del Salso"  
Lotti 7° e 8° e completamento della Tangenziale di Gela  
Itinerario Gela - Agrigento - Castelvetro

**PROGETTO DEFINITIVO** COD. PAB3

PROGETTAZIONE: ANAS - DIREZIONE PROGETTAZIONE E REALIZZAZIONE LAVORI

PROGETTISTA: **LOTTA** ingegneria  
INGEGNERIA

GEOLOGO: **VIA** INGEGNERIA  
**SERING** INGEGNERIA

COORDINATORE SICUREZZA IN FASE DI PROGETTAZIONE: **xp**  
VISTO, IL RESPONSABILE DEL PROCEDIMENTO: **BRENG**

OPERE D'ARTE MAGGIORI  
VI05 - VIADOTTO ROCCAZZELLE  
Carpenteria metallica impalcato  
Assieme generale, travi principali e pianta

CODICE PROGETTO	PROGETTO	DATA	PROG. ANNO	NOME FILE	REVISIONE	SCALA
DPPA0083	D	19		PAB3_PO0V105STRCP05_A	A	VARIE
REV.	DESCRIZIONE	DATA	REDAITTO	VERIFICATO	APPROVATO	
D						
C						
B						
A	EMISSIONE	FEB 2020	R.FIORI	LPARDA	LPARDA	