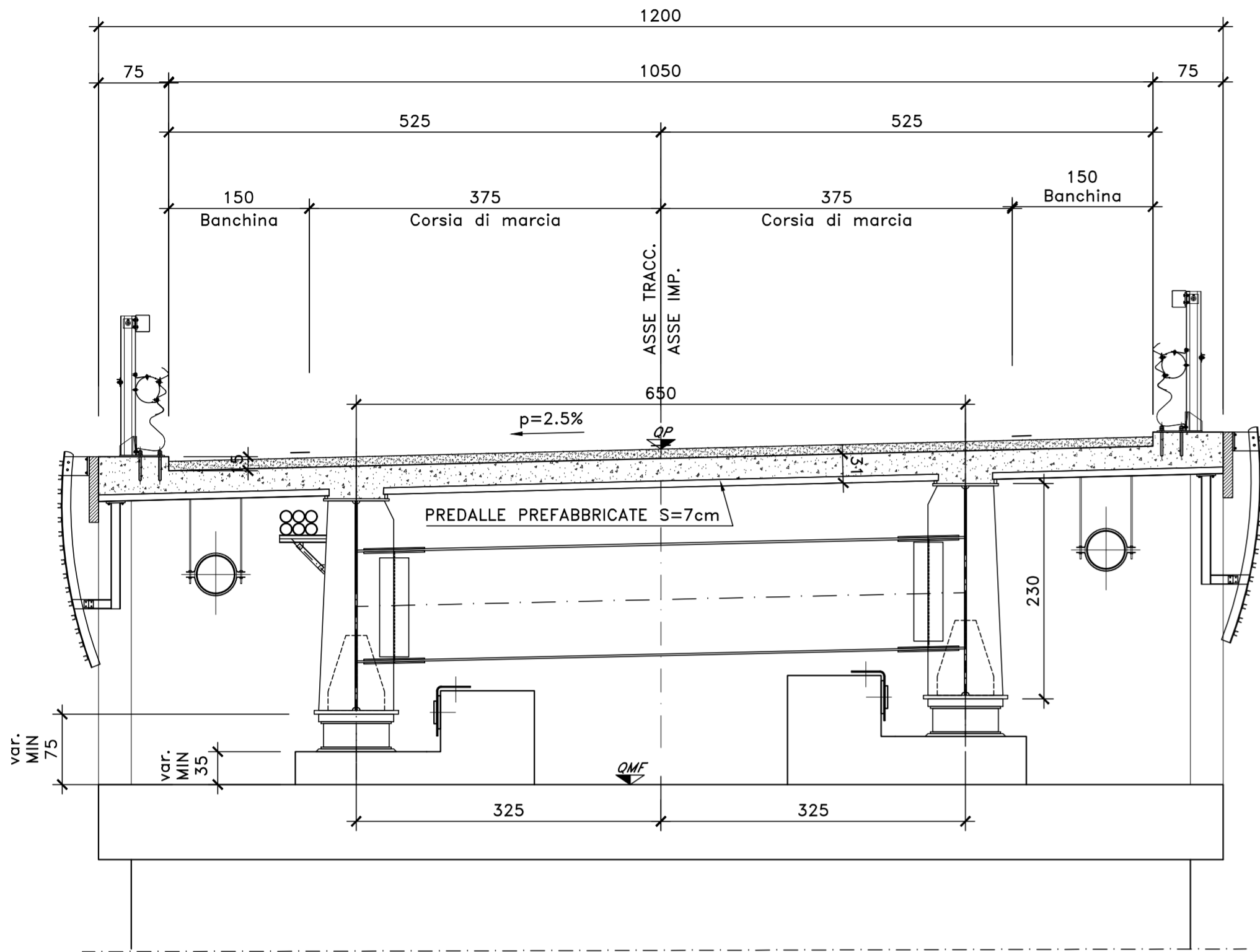


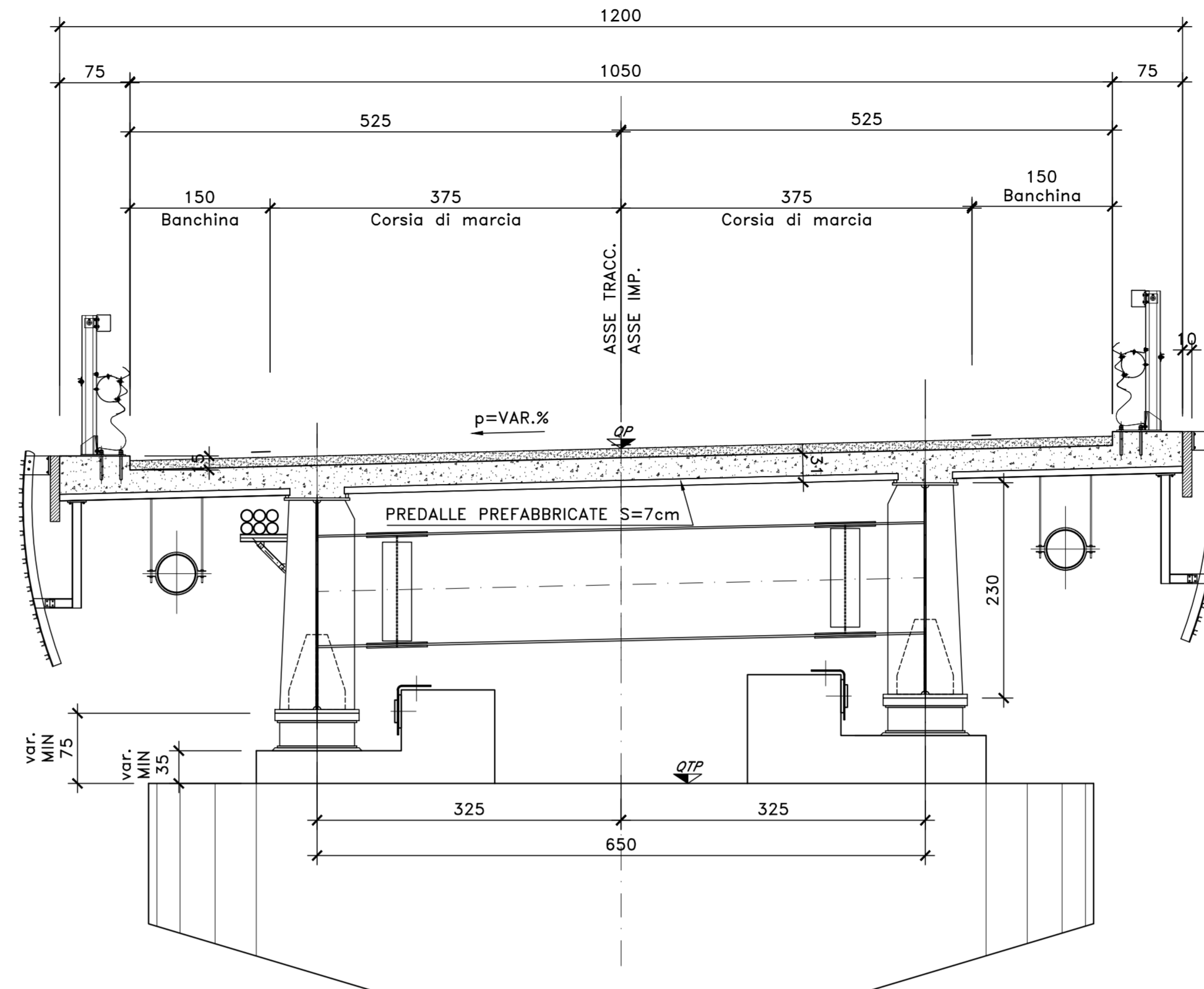
SEZIONE TRASVERSALE IN ASSE SPALLA B (VI-05)

SCALA 1:50



SEZIONE TRASVERSALE ASSE PILA (VI-05)

SCALA 1:50

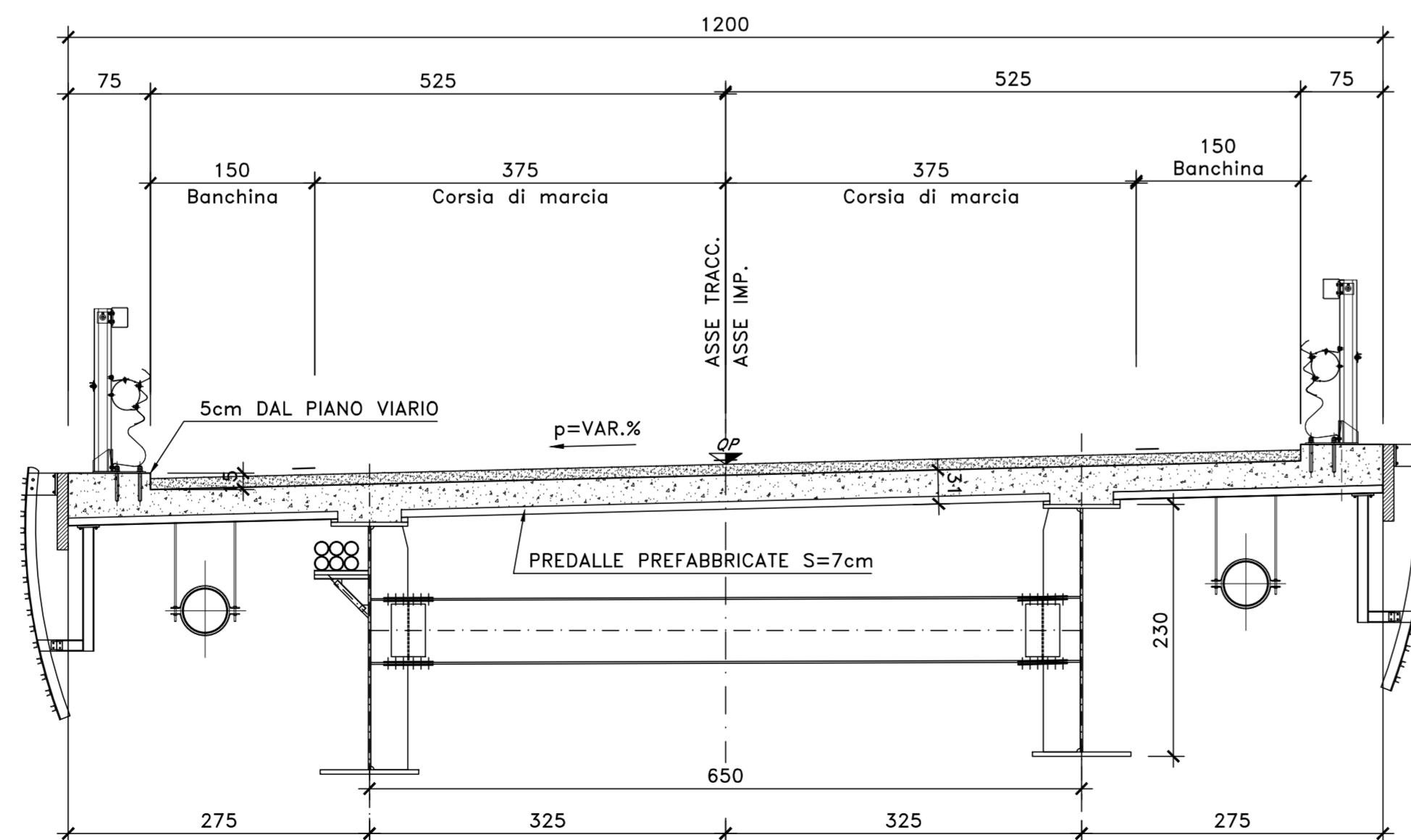


NOTE E PRESCRIZIONI

1. RELATIVAMENTE ALLE SEZIONI IN ASSE APPOGGI PILE E SPALLE SONO RAPPRESENTATE CONFIGURAZIONI TIPICHE RELATIVAMENTE ALLA EFFETTIVA INCLINAZIONE DEL PIANO VIARIO.

SEZIONE TRASVERSALE IN CURVA (VI-05)

SCALA 1:50



Direzione Progettazione e Realizzazione Lavori

S.S. n.626 della "Valle del Salso"

Lotti 7' e 8' e completamento della Tangenziale di Gela

Itinerario Gela - Agrigento - Castelvetro

PROGETTO DEFINITIVO

COD. PA83

PROGETTAZIONE: ANAS - DIREZIONE PROGETTAZIONE E REALIZZAZIONE LAVORI

PROGETTISTA:
 Responsabile Integrazioni specialistiche Dott. Ing. Giovanni Piazza
 Responsabile Tracciato stradale Dott. Ing. Massimo Capasso
 Responsabile Strutture Dott. Ing. Giovanni Piazza
 Responsabile Idraulica, Geotecnica e Impianti Dott. Ing. Sergio Di Maio
 Responsabile Ambiente e SIA Dott. Ing. Francesco Ventura

GRUPPO DI PROGETTAZIONE



GEOLOGO:
 Geol. Enrico Curcuruto
 COORDINATORE SICUREZZA IN FASE DI PROGETTAZIONE:
 Dott. Ing. Sergio Di Maio



VISTO: IL RESPONSABILE DEL PROCEDIMENTO
 Dott. Ing. Maria Cappola



OPERE D'ARTE MAGGIORI
 VIADOTTI E PONTI
 VI05 - VIADOTTO ROCCAZZELLE
 Sezioni Trasversali Caratteristiche



CODICE PROGETTO		NOME FILE		REVISIONE	SCALA:
DPPA0083		PA83_P00VI05STRSZ01_A		A	1:50
PROGETTO	LIV. PROC. ANNO	CODICE ELAB.			
D	19	P00VI05STRSZ01			
D					
C					
B					
A	EMISSIONE	FEBB. 2020	P. COSMELLI	G. PIAZZA	G. PIAZZA
REV.	DESCRIZIONE	DATA	REDATTO	VERIFICATO	APPROVATO