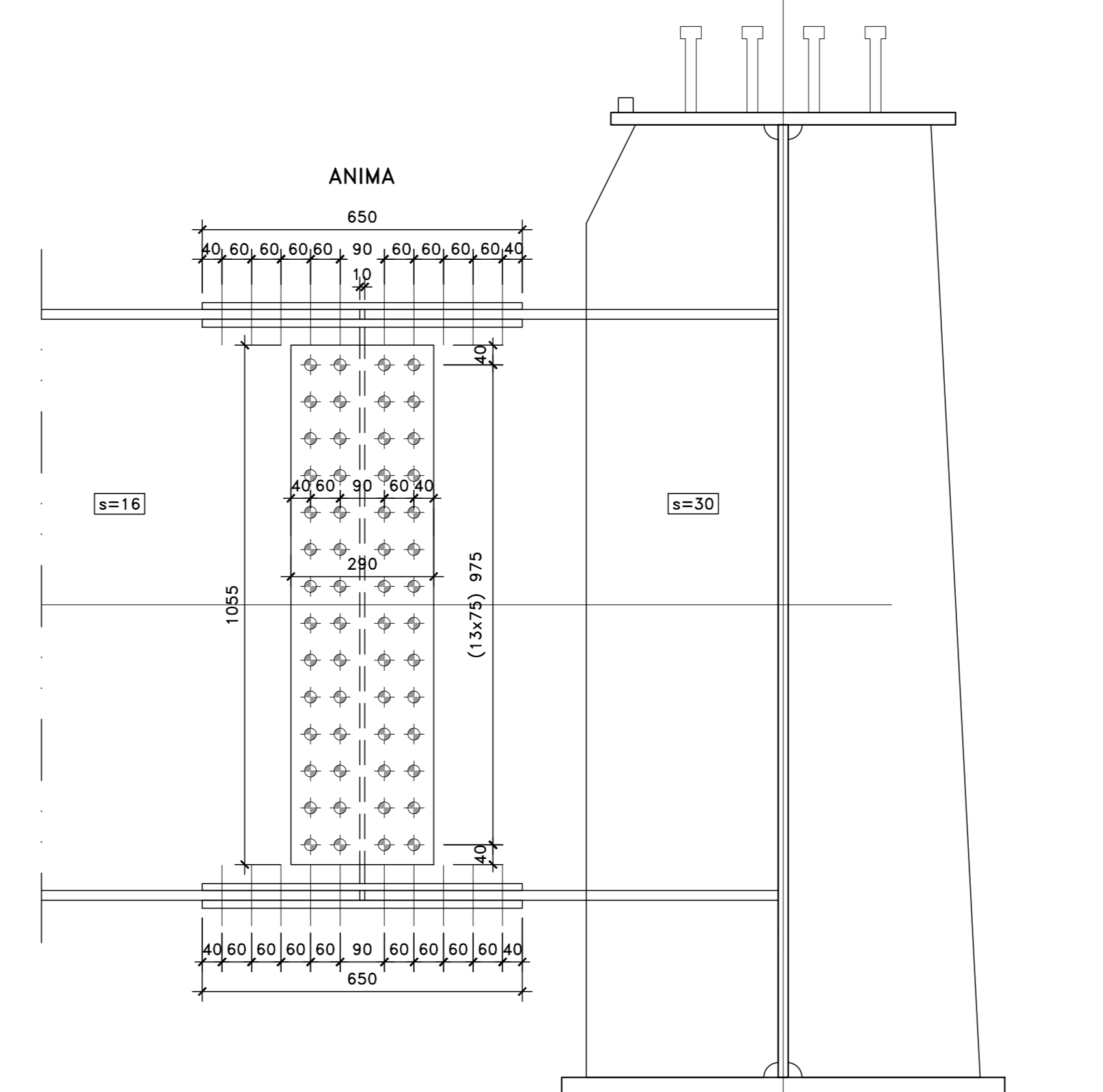
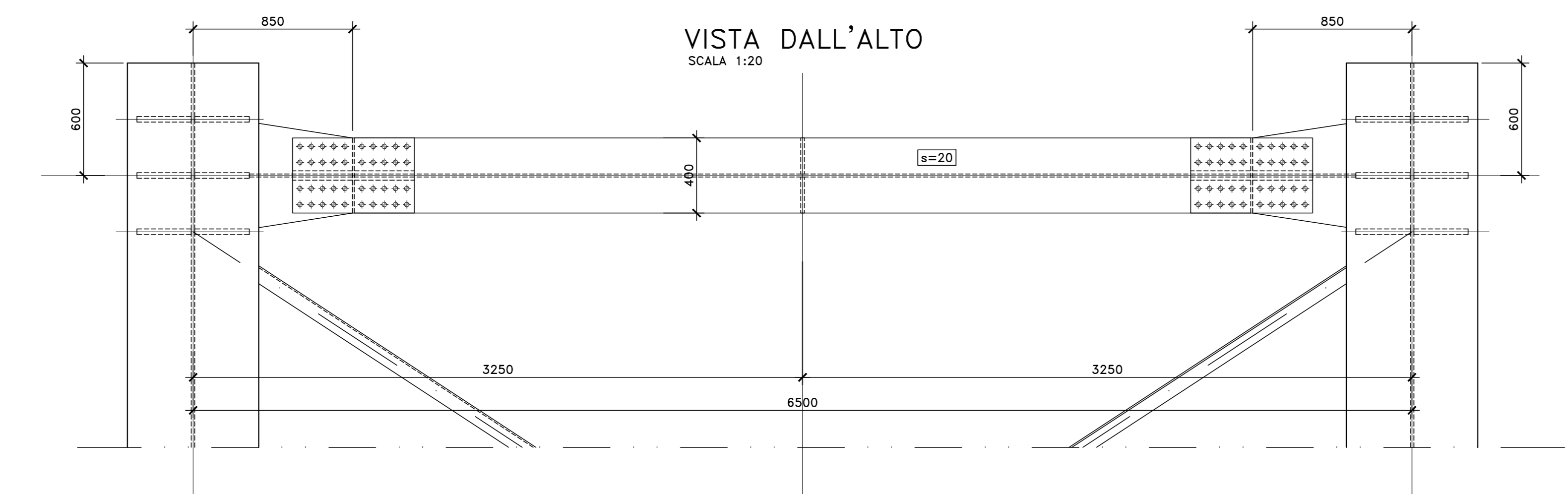
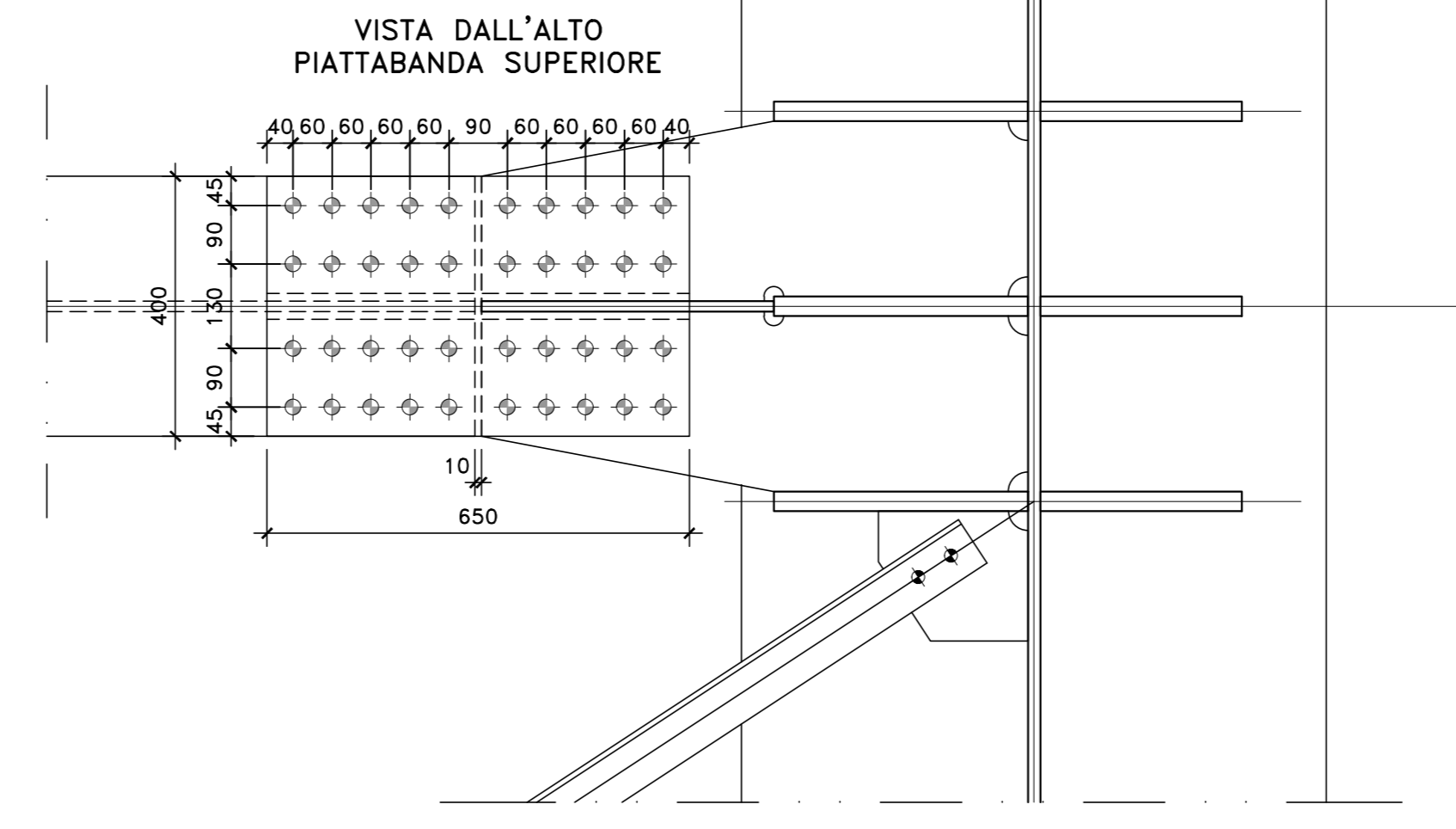
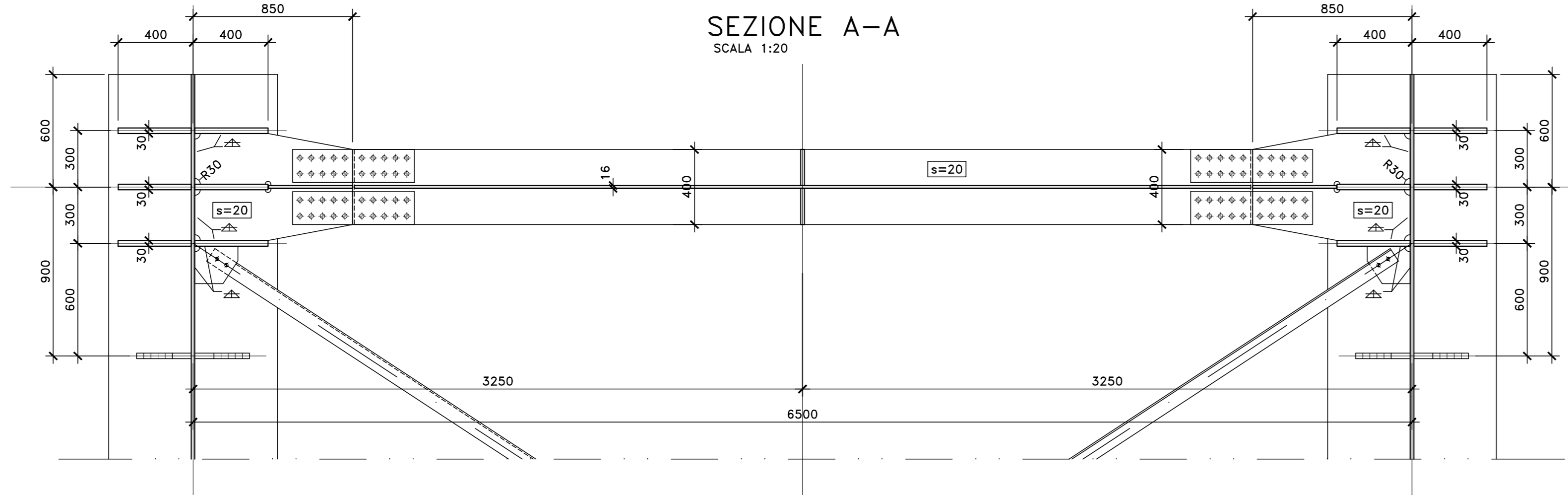
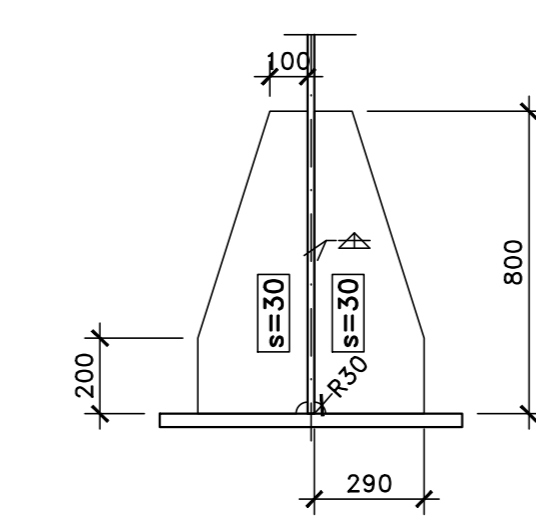
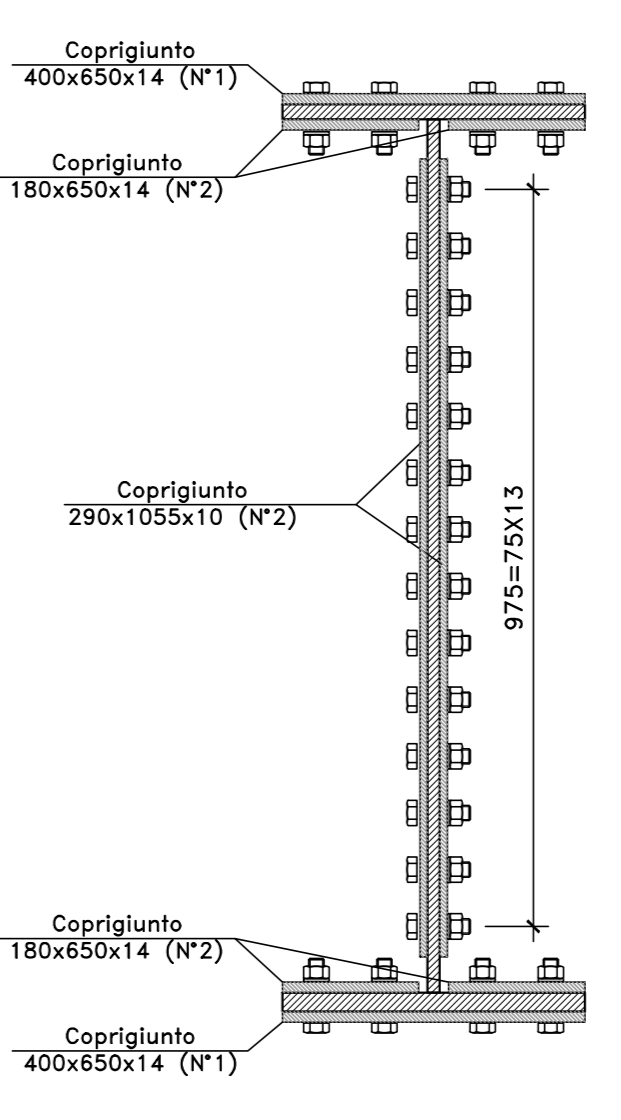


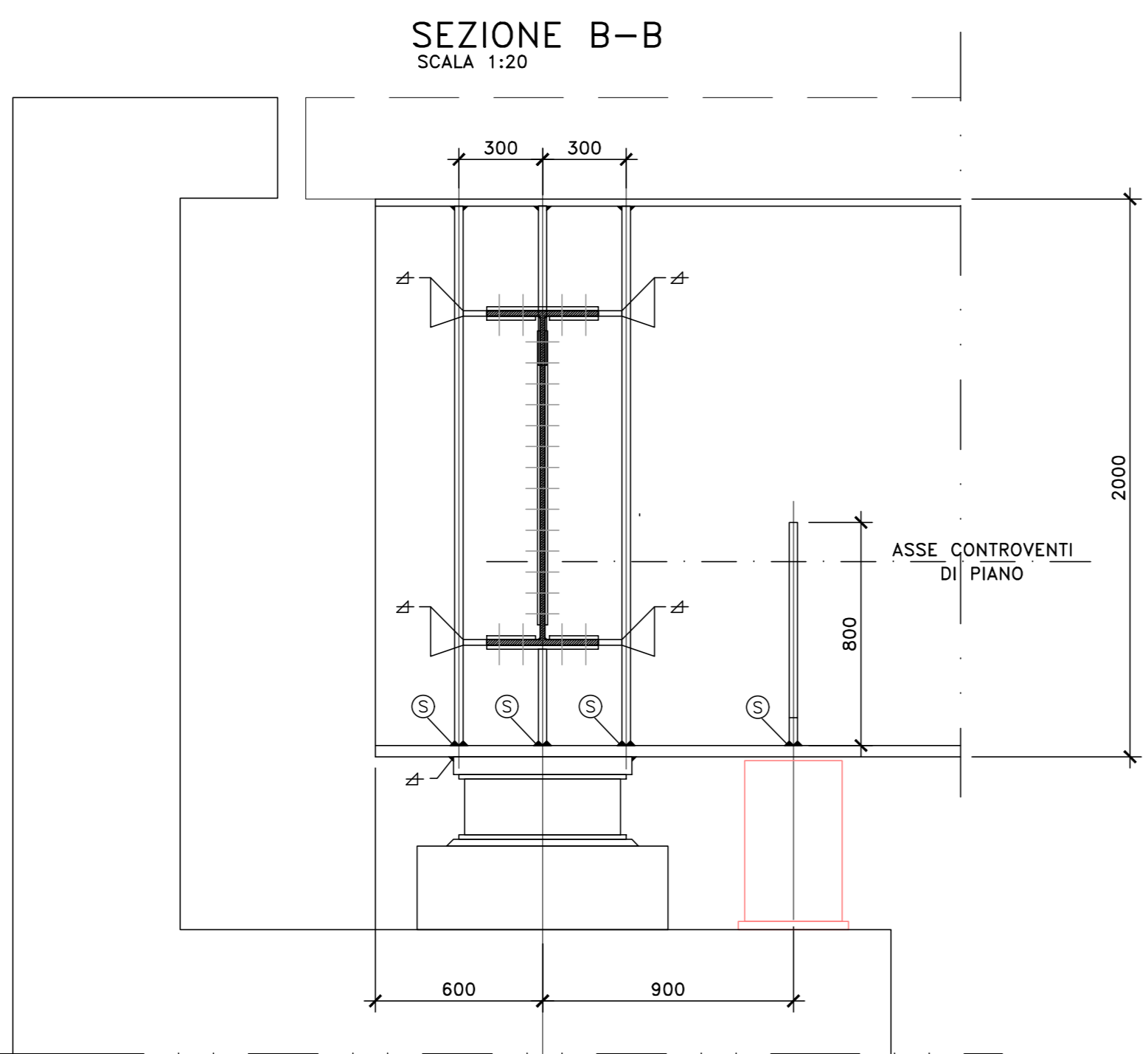
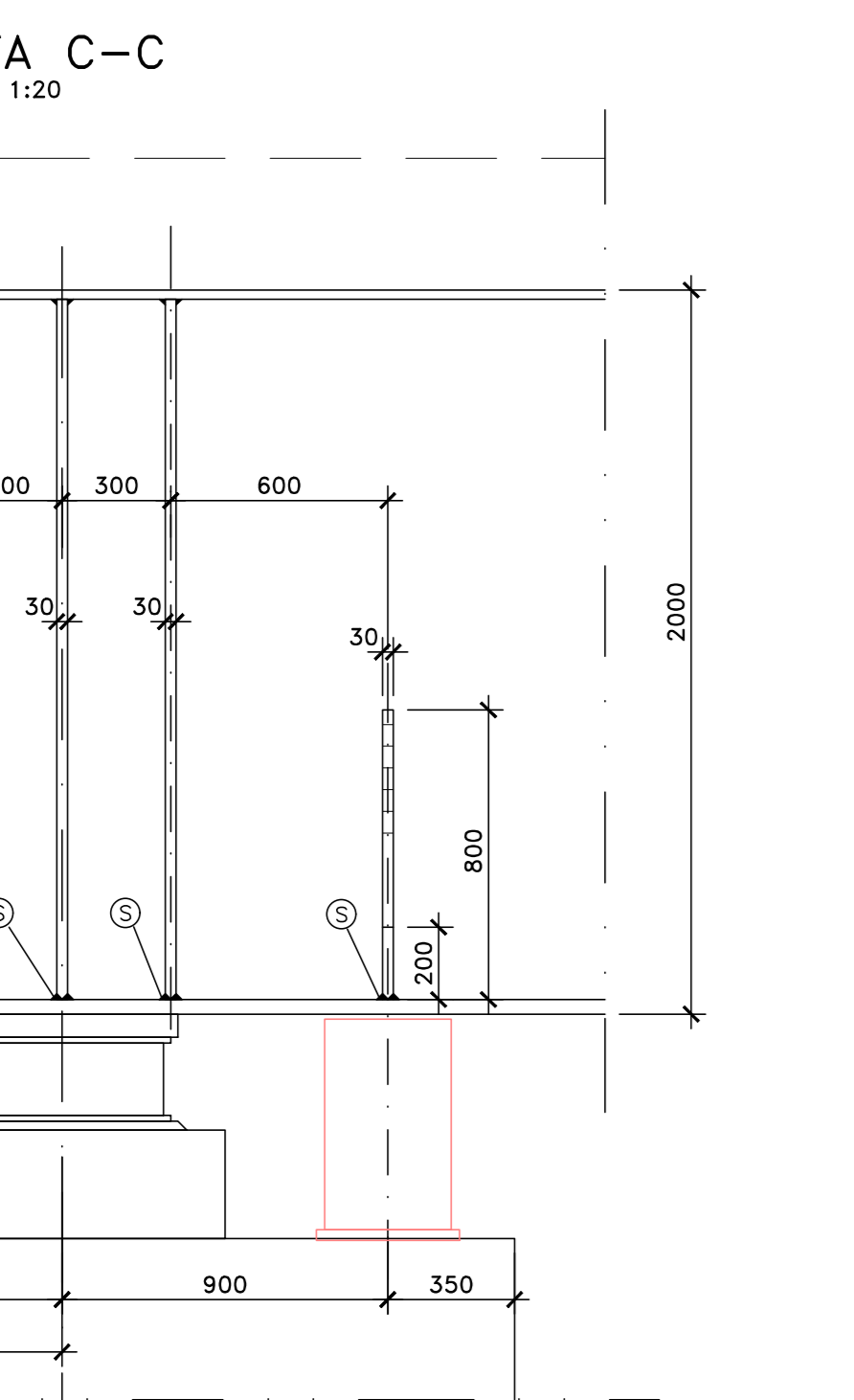
IRRIGIDIMENTI PER SOLLEVAMENTO
SCALA 1:20



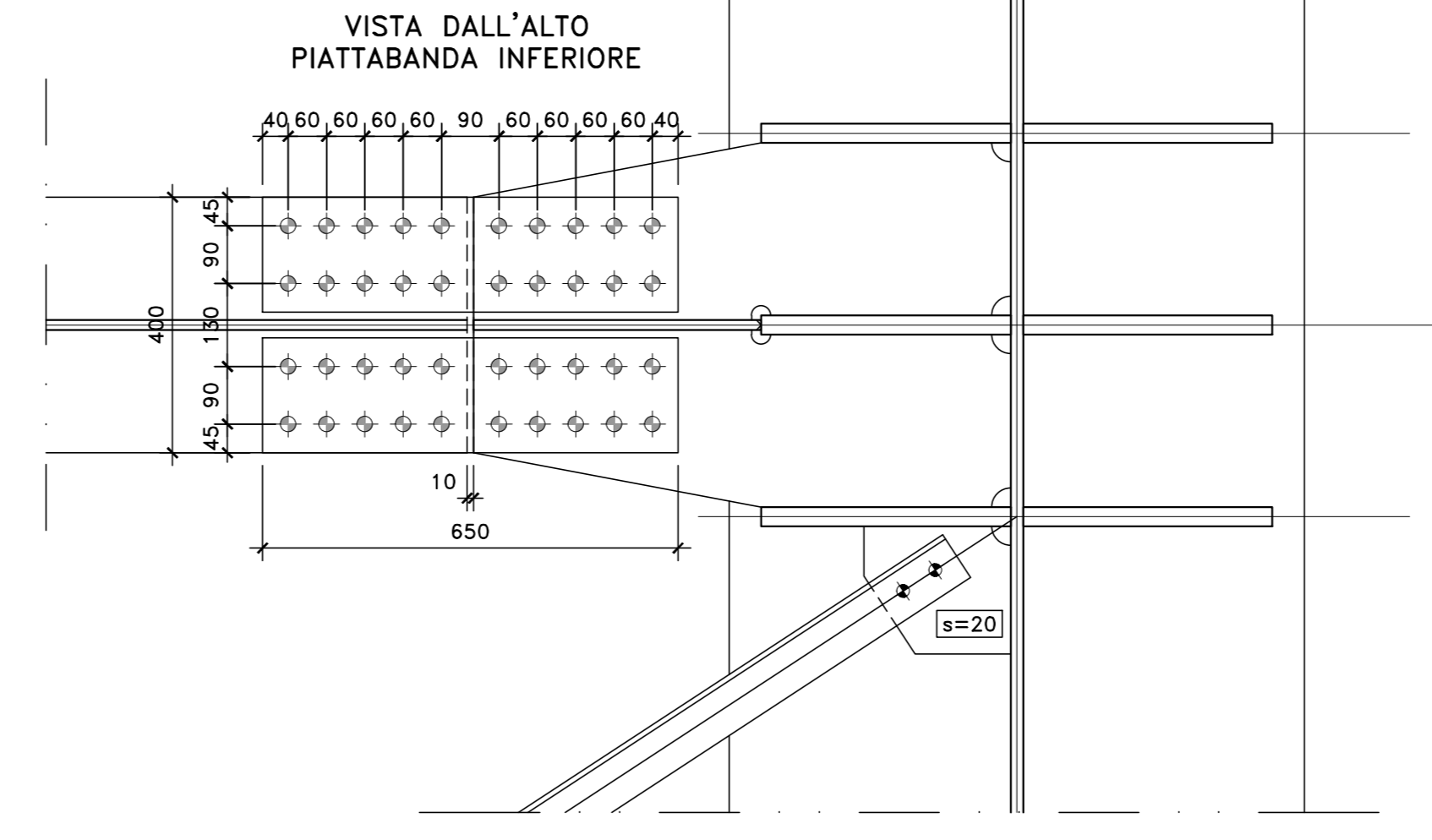
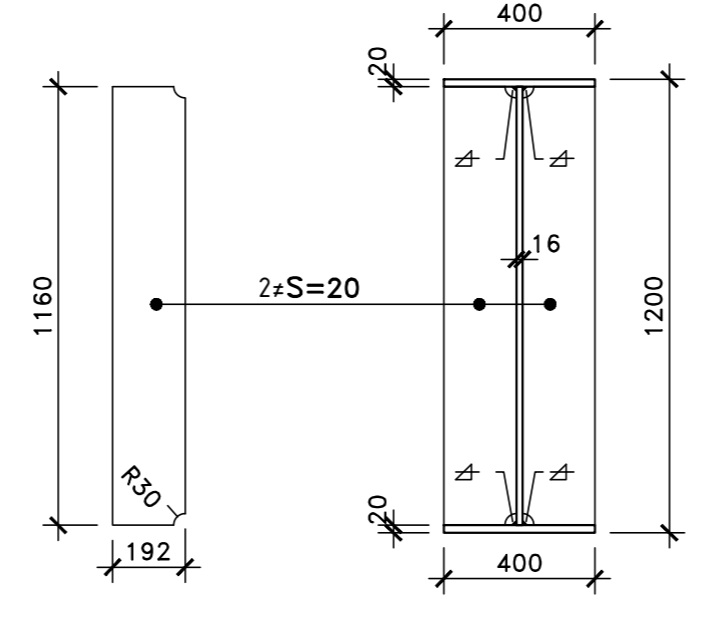
PARTICOLARE GIUNTO BULLONATO
(SCALA 1:10)



BULLONI
M20-10.9 [giunzione trasverso]



PARTICOLARE TRAVE DI COLLEGAMENTO
SCALA 1:20



NOTE E PRESCRIZIONI

1. LE CARATTERISTICHE DEI MATERIALI STRUTTURALI E LE SPECIFICHE TECNICHE RELATIVE ALLE STRUTTURE IN CARPENTERIA METALLICA SONO RIPORTATE NELL'ELABORATO "CARATTERISTICHE DEI MATERIALI".
2. I CONTROVENTI DI MONTAGGIO DOVRANNO ESSERE TASSATIVAMENTE RIMOSSI AL TERMINE DELLA MATURAZIONE DEI GETTI DELLA SOLETTA D'IMPALCATO.
3. LA CONTROMONTA DI MONTAGGIO DELLE TRAVI PRINCIPALI SARA' DEFINITA NELLE FASI SUCCESSIVE DELLA PROGETTAZIONE.

Sanas
GRUPPO FS ITALIANE
Direzione Progettazione e Realizzazione Lavori

S.S. n.626 della "Valle del Salso"
Lotti 7 e 8 e completamento della Tangenziale di Gela
Itinerario Gela - Agrigento - Castelvetro

PROGETTO DEFINITIVO COD. PAB3

PROGETTAZIONE: ANAS - DIREZIONE PROGETTAZIONE E REALIZZAZIONE LAVORI

PROGETTISTA:
Responsabile Integratori specialistiche Dott. Ing. Giovanni Pizzo
Responsabile Frazioni stradali Dott. Ing. Massimo Capasso
Responsabile Stradale Dott. Ing. Silvano Pizzo
Responsabile Impianto, Dimensione e Impianti Dott. Ing. Sergio Di Mico
Responsabile Ambiente e GSI Dott. Ing. Francesco Venturi

GEOLOGO:
Dott. Enrico Curcuruto
COORDINATORE SICUREZZA IN FASE DI PROGETTAZIONE:
Dott. Ing. Sergio Di Mico

VISTO: IL RESPONSABILE DEL PROCEDIMENTO
Dott. Ing. Mario Caputo

GRUPPO DI PROGETTAZIONE
LTSA
ingegneria

VIA
INGEGNERIA

SERING
INGEGNERIA

vdp
BRIDGE ENGINEERING

OPERE D'ARTE MAGGIORI
VI06 - VIADOTTO Pr 8+600,00
Carpenteria metallica impalcato
Trasversi di appoggio di pile

PROGETTO	REV.	DESCRIZIONE	DATA	REDAITTO	VERIFICATO	APPROVATO
D	-	-	-	-	-	-
C	-	-	-	-	-	-
B	-	-	-	-	-	-
A	EMMISSIONE		FEB 2020	R.FIORE	G.PAZZA	G.PAZZA