

AREA DI CANTIERE GN04 - Progr. 261-200  
SUPERFICIE: 9.500 mq

TIPOLOGIA: OPERATIVA - TEMPORANEA  
COMUNE: SANTA CATERINA VILLARMOSSA (CL)  
FUNZIONE: UFFICIO, SPOGLIATOI-SERVIZI, DEPOSITO INERTI, CASSERI, ARMATURE, SERBATOI, ETC.

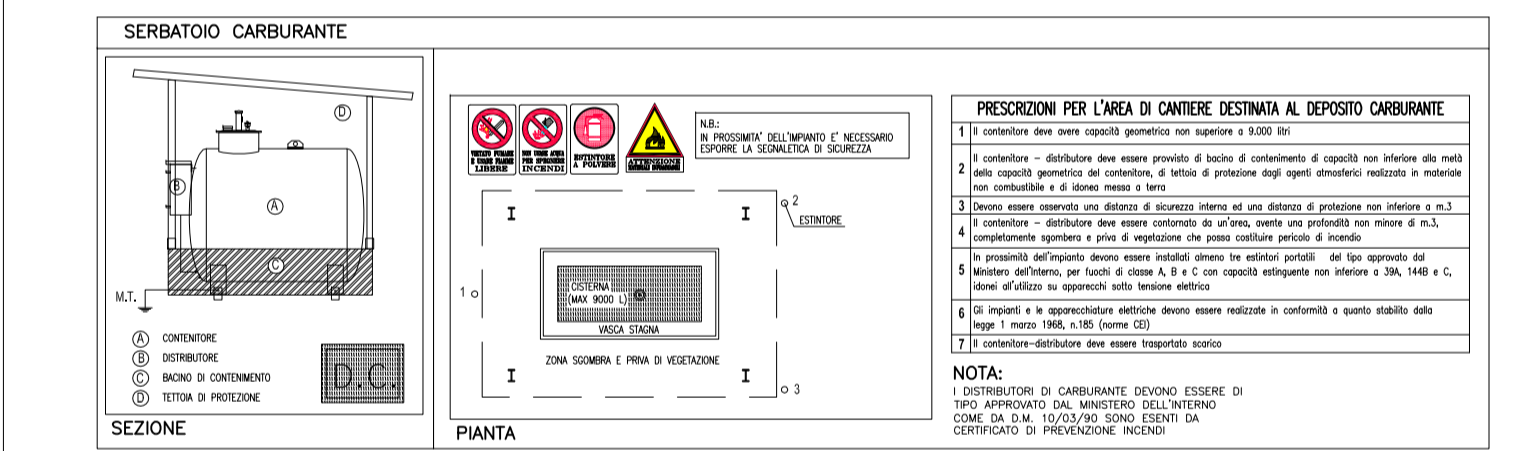
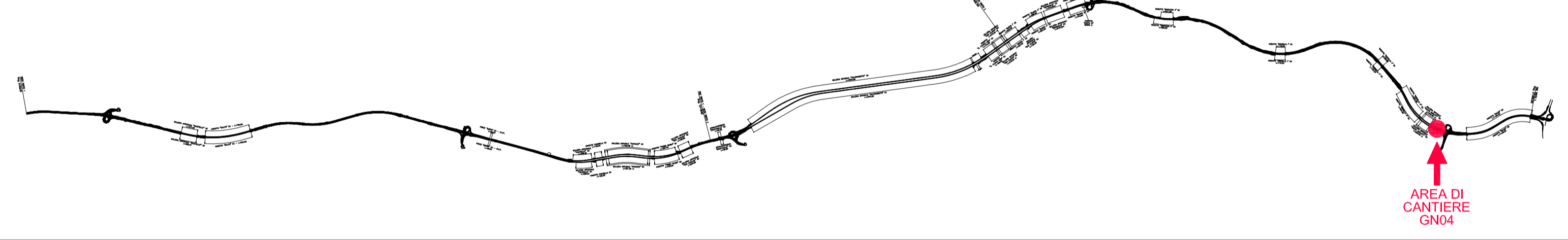
N° MEDIO ADDETTI: 20

**LEGENDA**

1 UFFICIO	13 GRUPPO ELETTOGENO
2 LABORATORIO	14 COMPRESSORE
3 OFFICINA	15 CABINA ELETTRICA
4 MAGAZZINO	16 CISTERNA CARBURANTE
5 SPOGLIATOI-SERVIZI	17 CISTERNA ACQUA
6 MENSA	18 CISTERNA OLII
7 AMBULATORIO	19 PARCHEGGIO AUTOVEICOLI
8 DORMITORIO	20 PARCHEGGIO AUTOVEICOLI
9 DEP. CASSERI, CENTINE, ETC.	21 VASCA DI LAVAGGIO
10 DEP. INERTI	22 DEPOSITO BOMBOLE
11 CONFEZIONAMENTO CLS	23 GUARDANNA
12 DEPURAZIONE	24 TORRE FARO

- - - - - Pista locale di cantiere interessata dalla movimentazione dei mezzi operativi  
 - - - - - Superficie impermeabile  
 - - - - - Superficie realizzata con inerti compatiti  
 - - - - - Area di esproprio  
 - - - - - Area di occupazione temporanea  
 - - - - - Recinzione area di cantiere con rete metallica su paletti in acciaio infissi

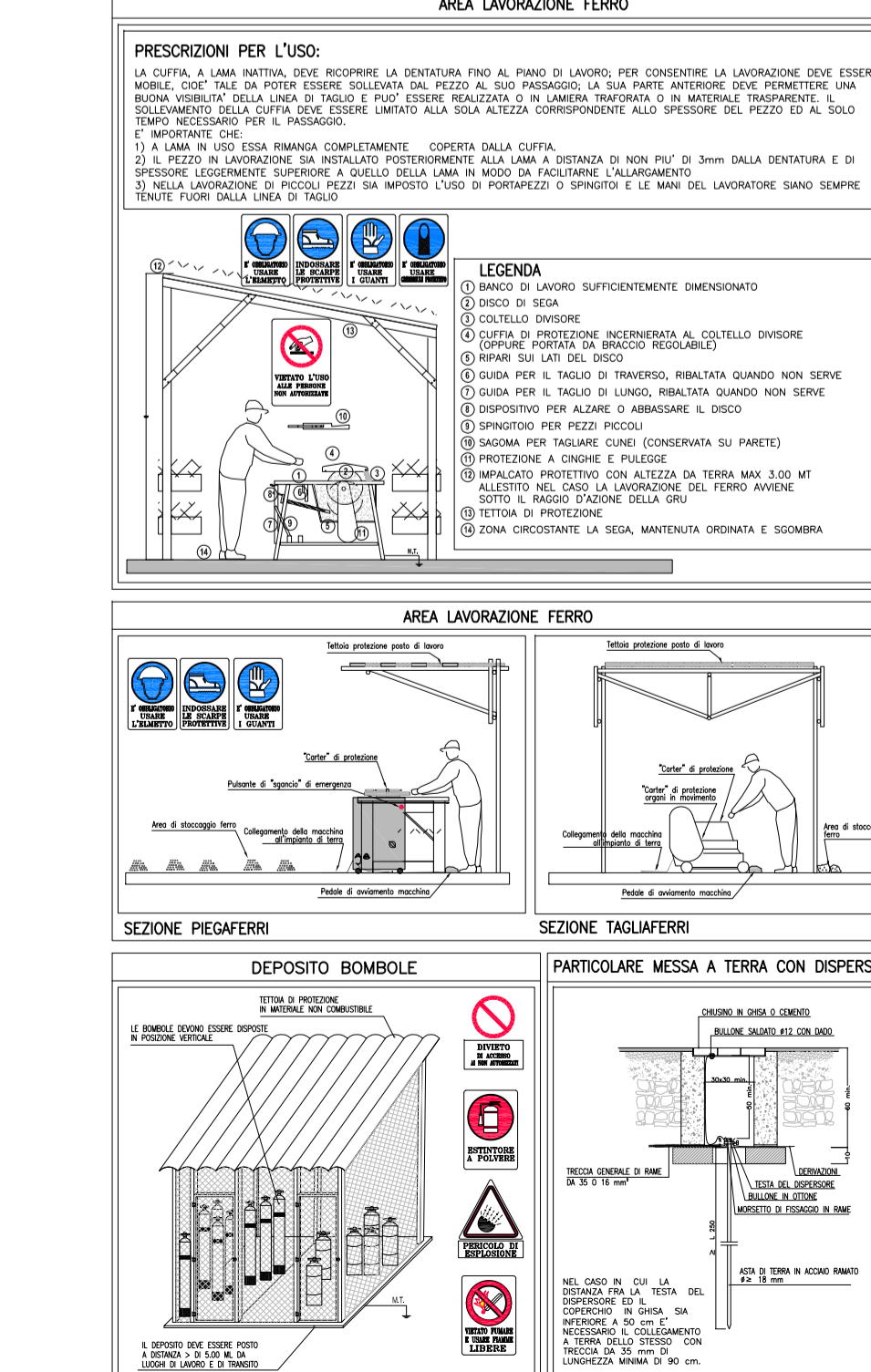
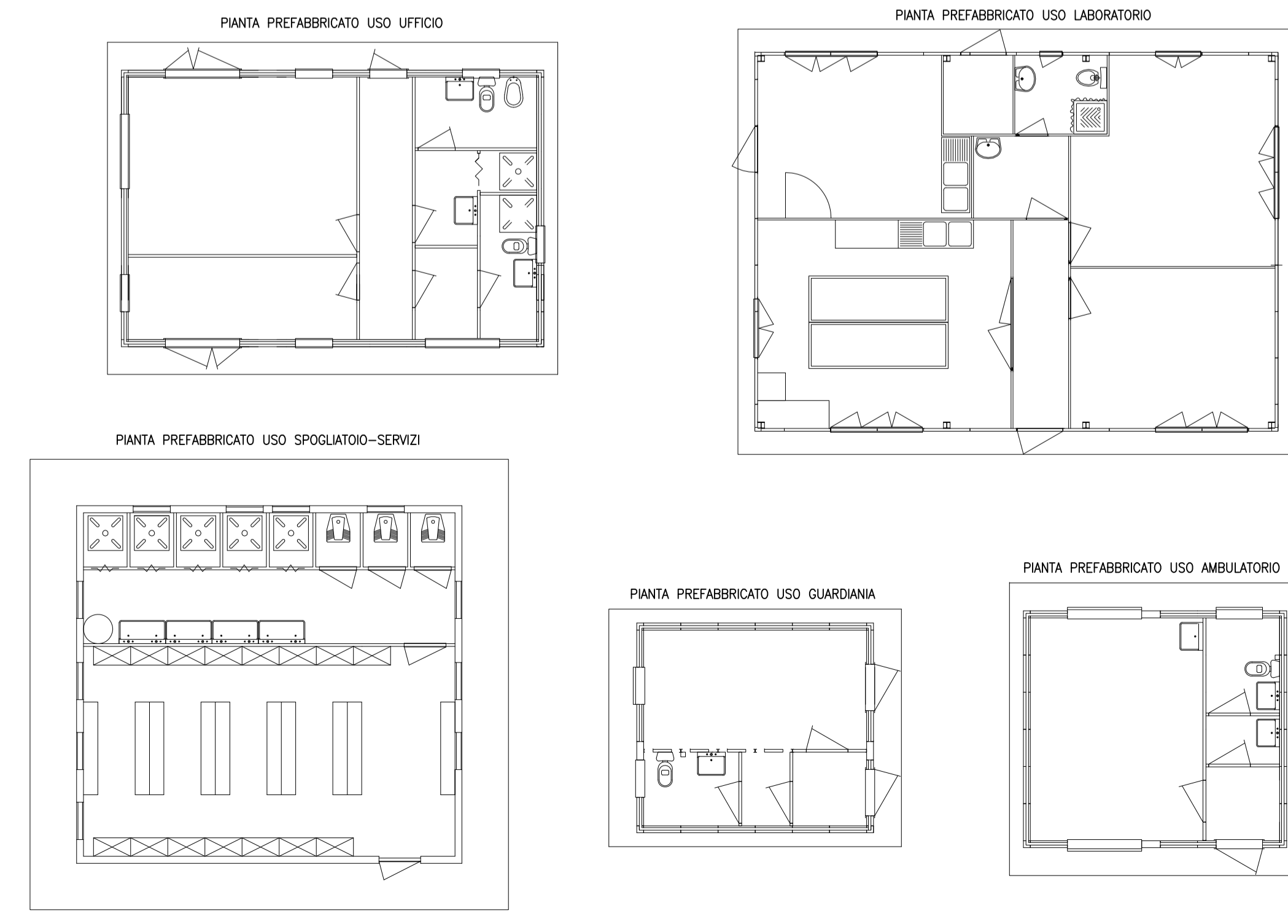
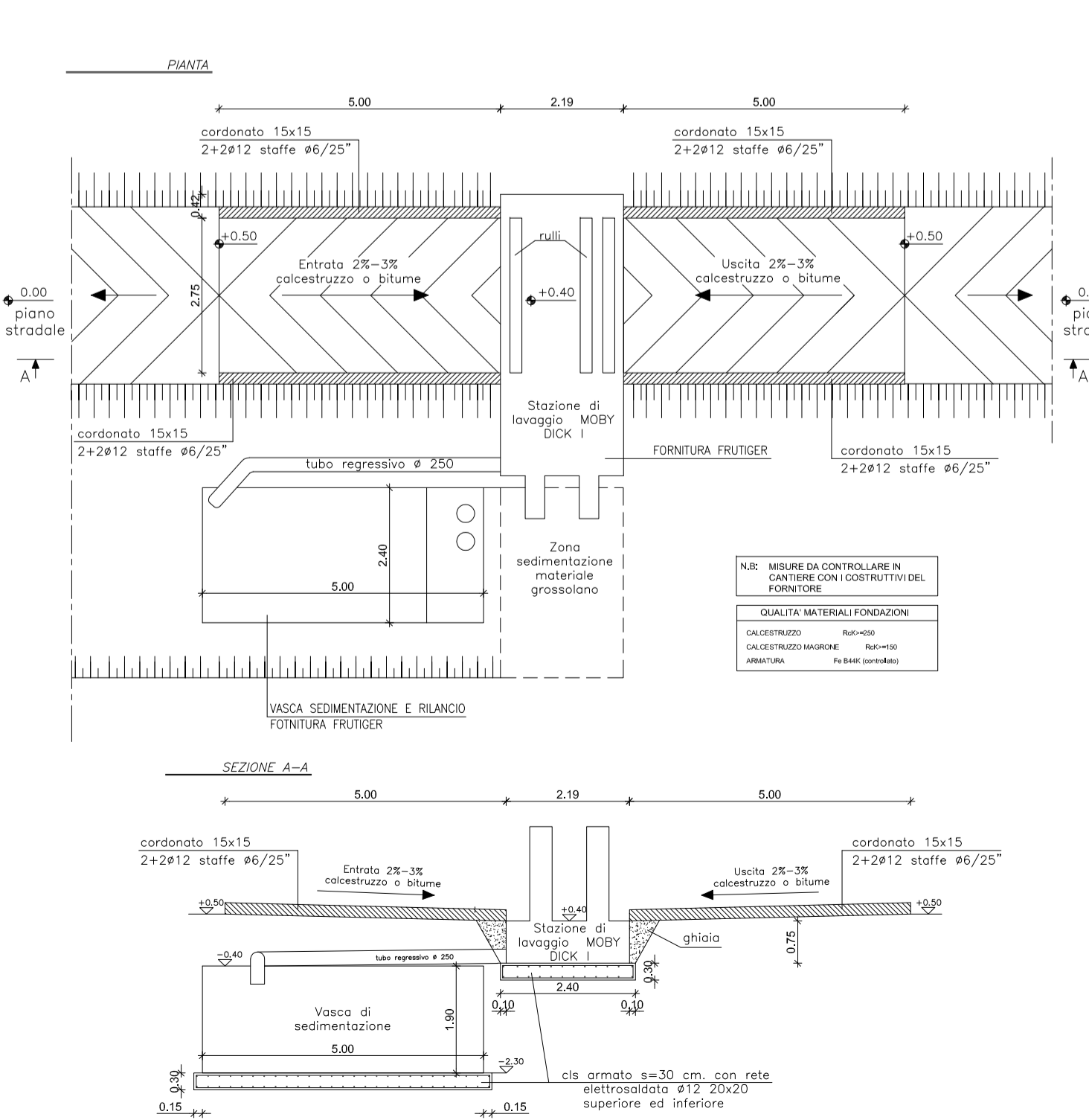
- - - - - Protezione dei cavi contro il calpestamento  
 - - - - - Accesso alle aree di cantiere



**ANAS S.p.A.**  
DIREZIONE CENTRALE PROGRAMMAZIONE PROGETTAZIONE

PA 12/09  
CORRIDOIO PLURIMODALE TIRRENICO - NORD EUROPA  
ITINERARIO AGRIGENTO - CALTANISSETTA - A19  
S.S. N° 640 "DI PORTO EMPEDOCLE"  
AMMODERNAMENTO E ADEGUAMENTO ALLA CAT. B DEL D.M. 5.11.2001  
Dal km 44+000 allo svincolo con l'A19

**PROGETTO ESECUTIVO**



Contraente Generale: **Empedocle 2 S.p.A.**

**PIANO DI SICUREZZA E COORDINAMENTO**  
Area di cantiere GN04 - misure di prevenzione e protezione

Codice Unico Progetto (CUP) : F91B0900070001  
Codice Elaborato: PA12\_09 - E 0 0 0 G E 2 0 2 P S 0 1 U P U 0 3 1 A VARIE

F					
E					
D					
C					
B					
A	Aprile 2011	EMISSIONE	M. COIA	A. SALVAGO	M. LITI
REV.	DATA	DESCRIZIONE	REDATTO	VERIFICATO	APPROVATO
Responsabile del procedimento:			Ing. MAURIZIO ARAMINI		

Il Progettista: **ING. GIANNI LUCA MENGHINI**  
 Il Consulente Specialista: **Dott. Geol. D'ANGELO MAURIZIO**  
 Il Geologo: **ORDINE REGIONALE DEI GEOL. DI SICILIA**  
 Il Coordinatore per la sicurezza in fase di progetto: **Dott. Geol. SALVAGO ANTONIO**  
 Il Direttore dei lavori: **Dott. Ing. PEPPINO MARGARIO**