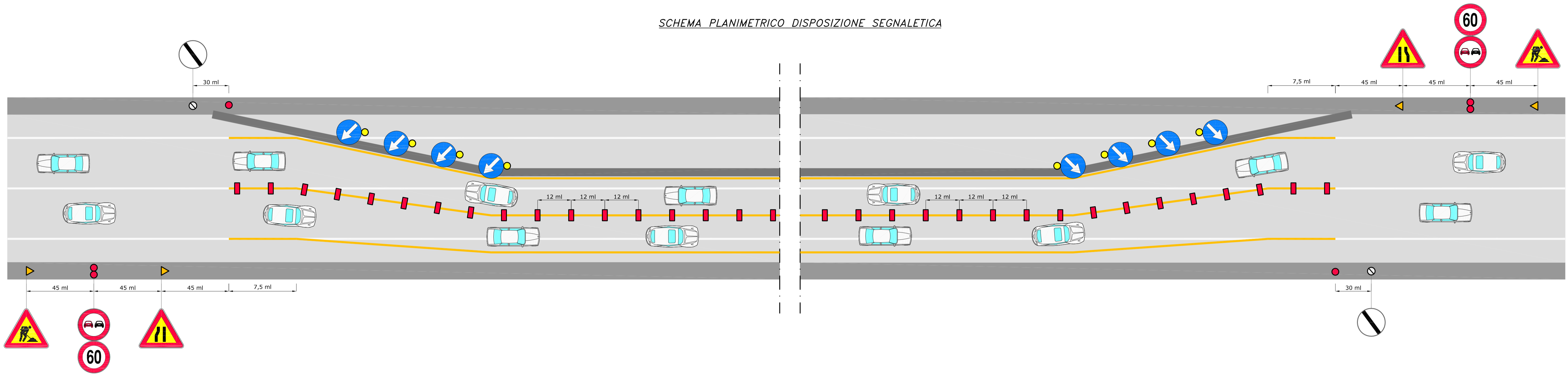
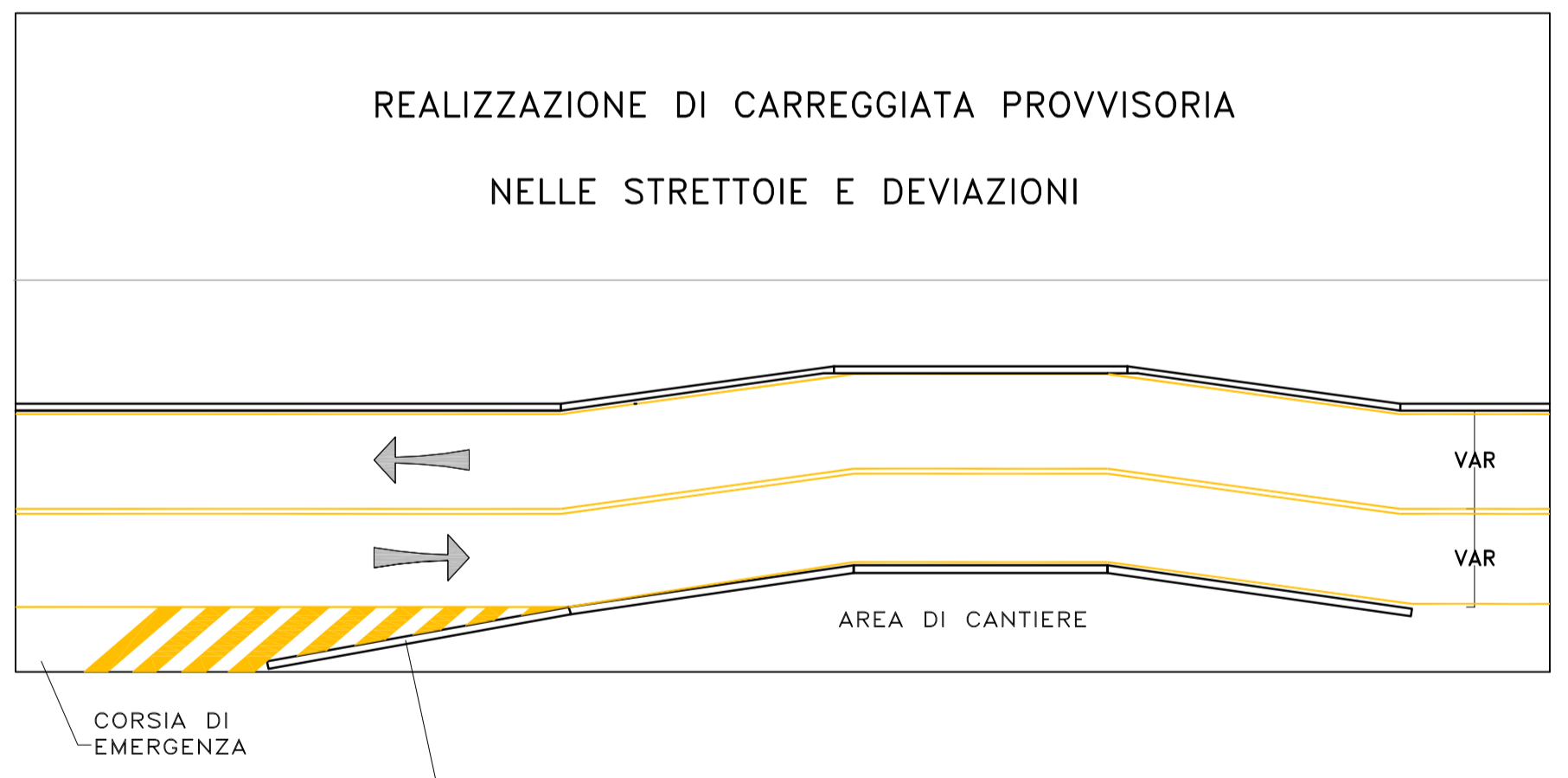
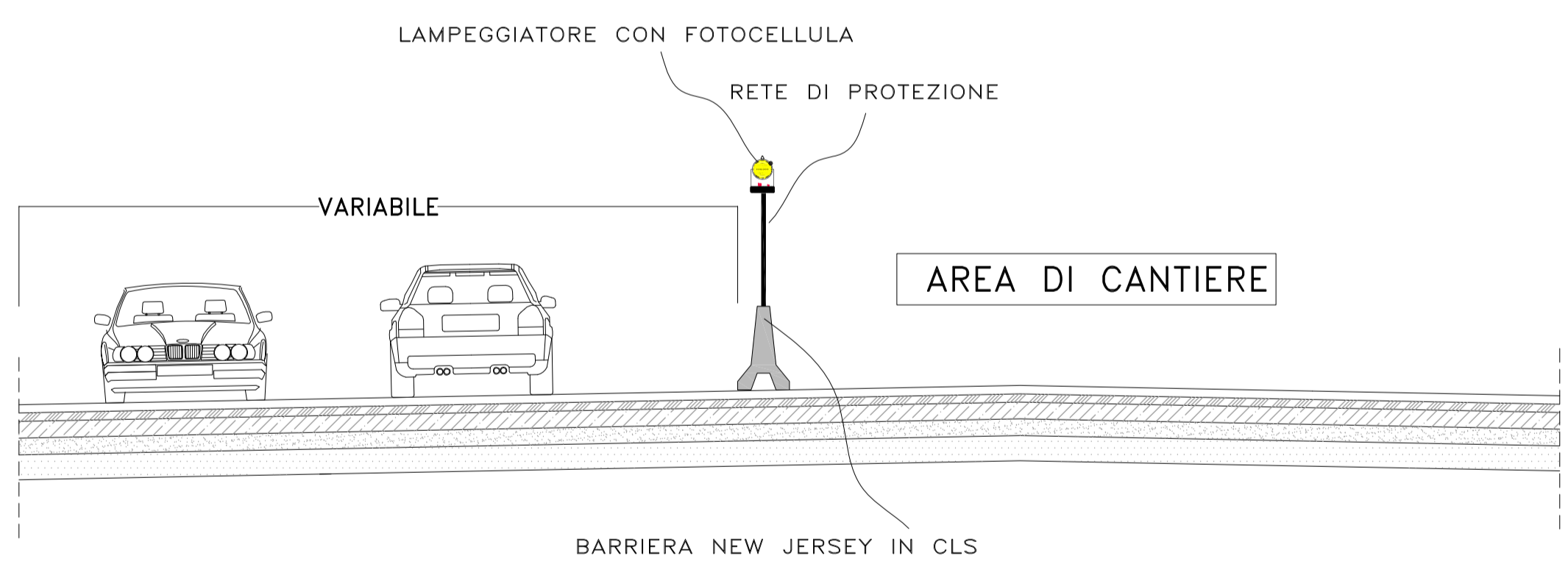


SCHEMA PLANIMETRICO DISPOSIZIONE SEGNALETICA

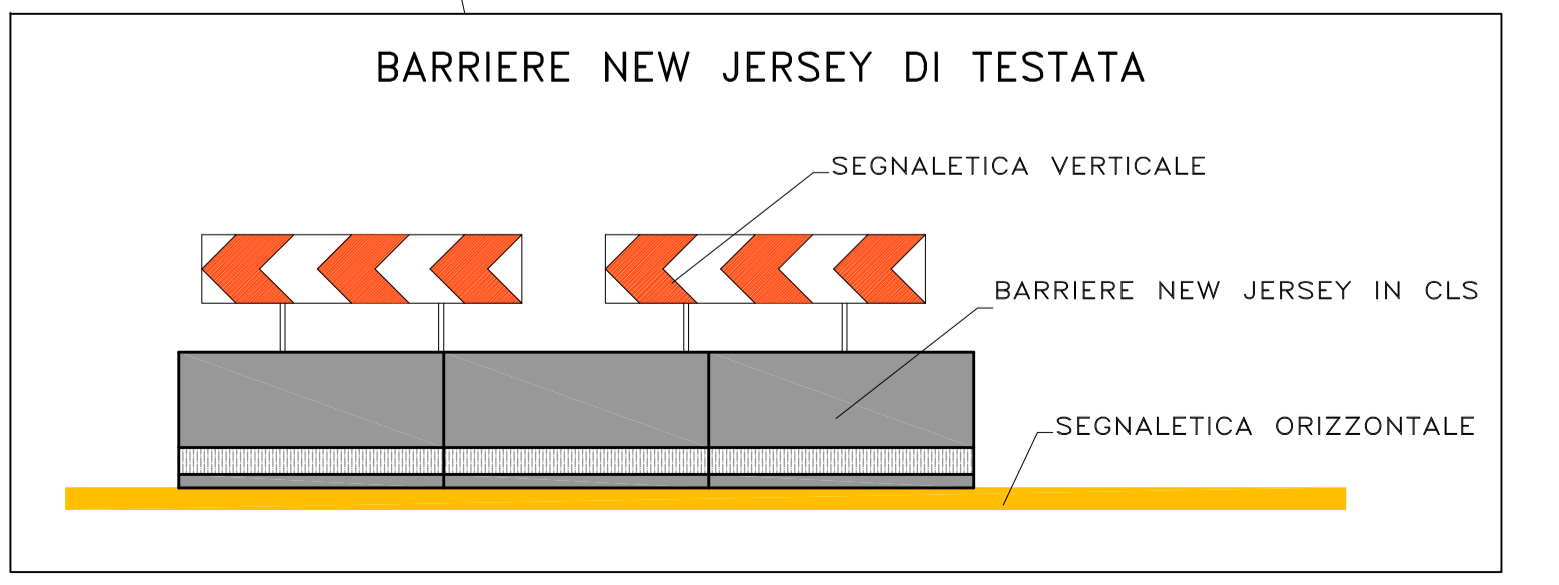


PRESCRIZIONI PER I LAVORATORI:
IL PERSONALE OPERANTE NELL'AREA DI CANTIERE
NON DEVE ASSOLUTAMENTE ATTRAVERSARE O
TRANSITARE LUNGO LA CORSIA DI MARCIA



SEGNALETICA DI SICUREZZA NELLA CORSIA DI MARCIA

VIABILITA'
LA SEGNALETICA STRADALE PER IL SEGNALEMENTO E DELIMITAZIONE DELLE AREE DI CANTIERE DOVRA' ESSERE CONFORME ALLE PRESCRIZIONI DEL NUOVO CODICE DELLA STRADA (DPR 16/12/92 N°455)



ANAS S.p.A.
DIREZIONE CENTRALE PROGRAMMAZIONE PROGETTAZIONE

PA 12/09
CORRIDOIO PLURIMODALE TIRRENICO - NORD EUROPA
ITINERARIO AGRIGENTO - CALTANISSETTA - A19
S.S. N° 640 "DI PORTO EMPEDOCLE"
AMMODERNAMENTO E ADEGUAMENTO ALLA CAT. B DEL D.M. 5.11.2001
Dal km 44+000 allo svincolo con l'A19

PROGETTO ESECUTIVO

Contraente Generale: **Empedocle 2 S.p.A.**

PIANO DI SICUREZZA E COORDINAMENTO
Deviazioni traffico per lavori in affiancamento - misure di prevenzione e protezione

Codice Unico Progetto (CUP) : F91B09000070001
Codice Elaborato: PA12_09 - E 0 0 0 G E 2 0 2 P S 0 1 U P U 0 3 4 A Scala: VARIE

F					
E					
D					
C					
B					
A	Aprile 2011	EMISSIONE	M. COIA	A. SALVAGO	M. LITI
REV.	DATA	DESCRIZIONE	REDATTO	VERIFICATO	APPROVATO
Responsabile del procedimento:			Ing. MAURIZIO ARAMINI		

Il Progettista: **ING. GIAN LUCA MENGHINI**
ORDINE DEGLI INGEGNERI DI FIRENZE N° 4533

Il Consulente Specialista: **ING. MAURIZIO ARAMINI**
ORDINE REGIONALE DEI GEOMETRI DELLA TOSCANA N. 1607

Il Geologo: **ING. MASSIMO SATTORI**
ORDINE REGIONALE DEI GEOMETRI DELLA TOSCANA N. 14853

Il Coordinatore per la sicurezza in fase di progetto: **ING. PEPPINO MARCHIO**
ORDINE DEGLI INGEGNERI ROMA N° 14447

Il Direttore dei lavori: **ING. PEPPINO MARCHIO**
ORDINE DEGLI INGEGNERI ROMA N° 14447