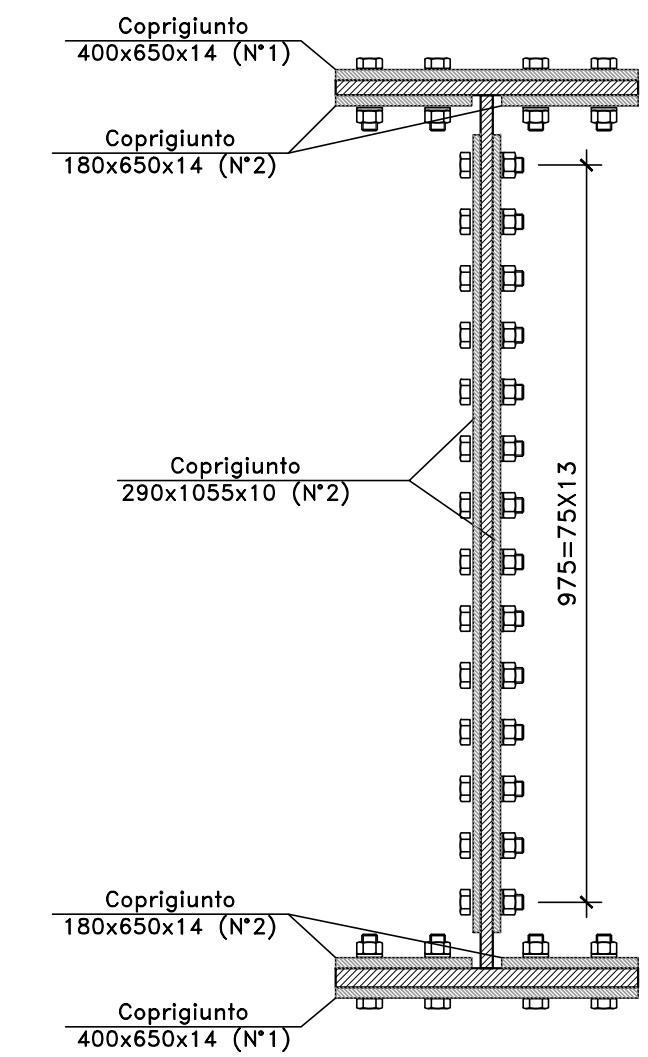
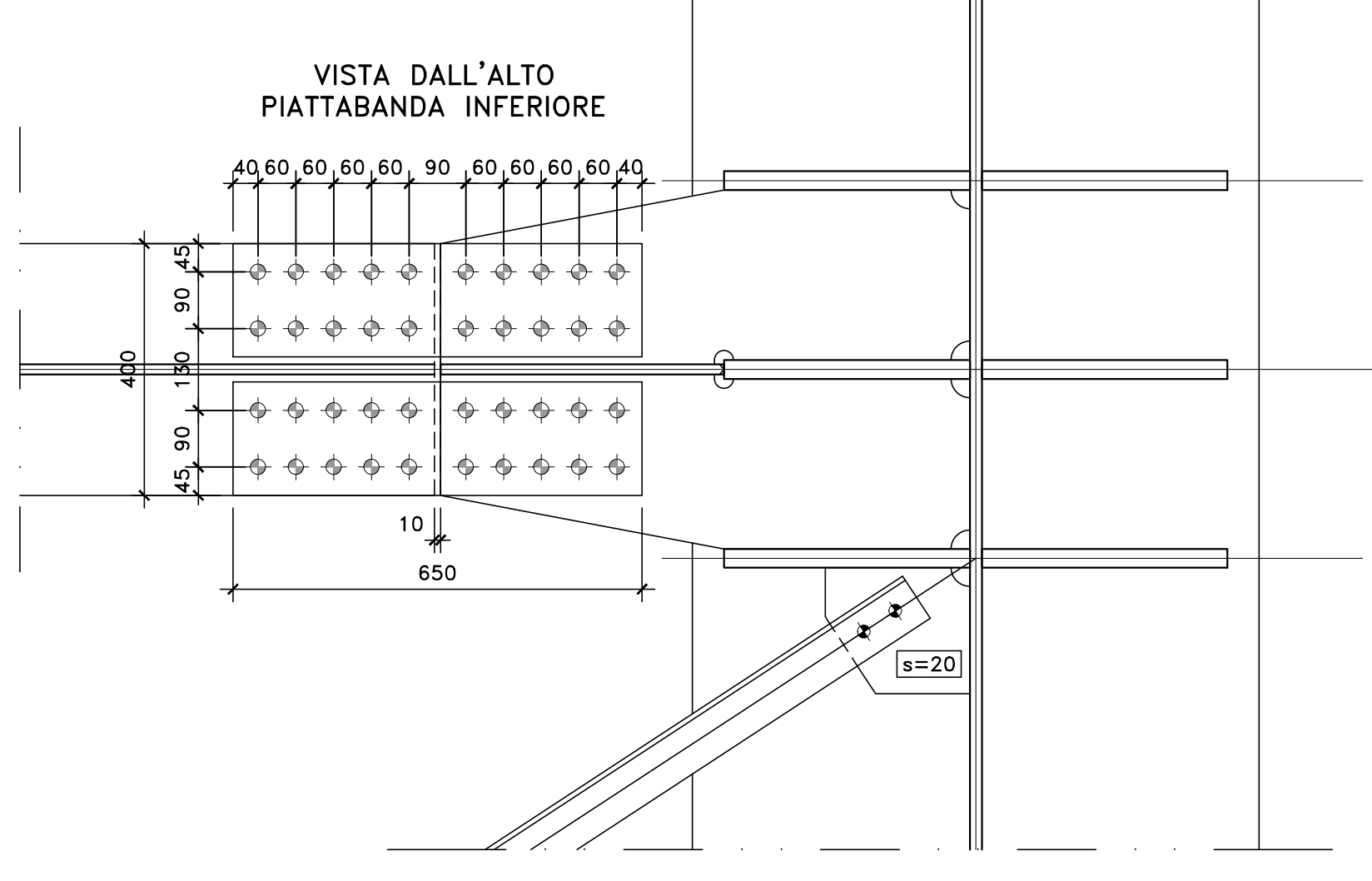
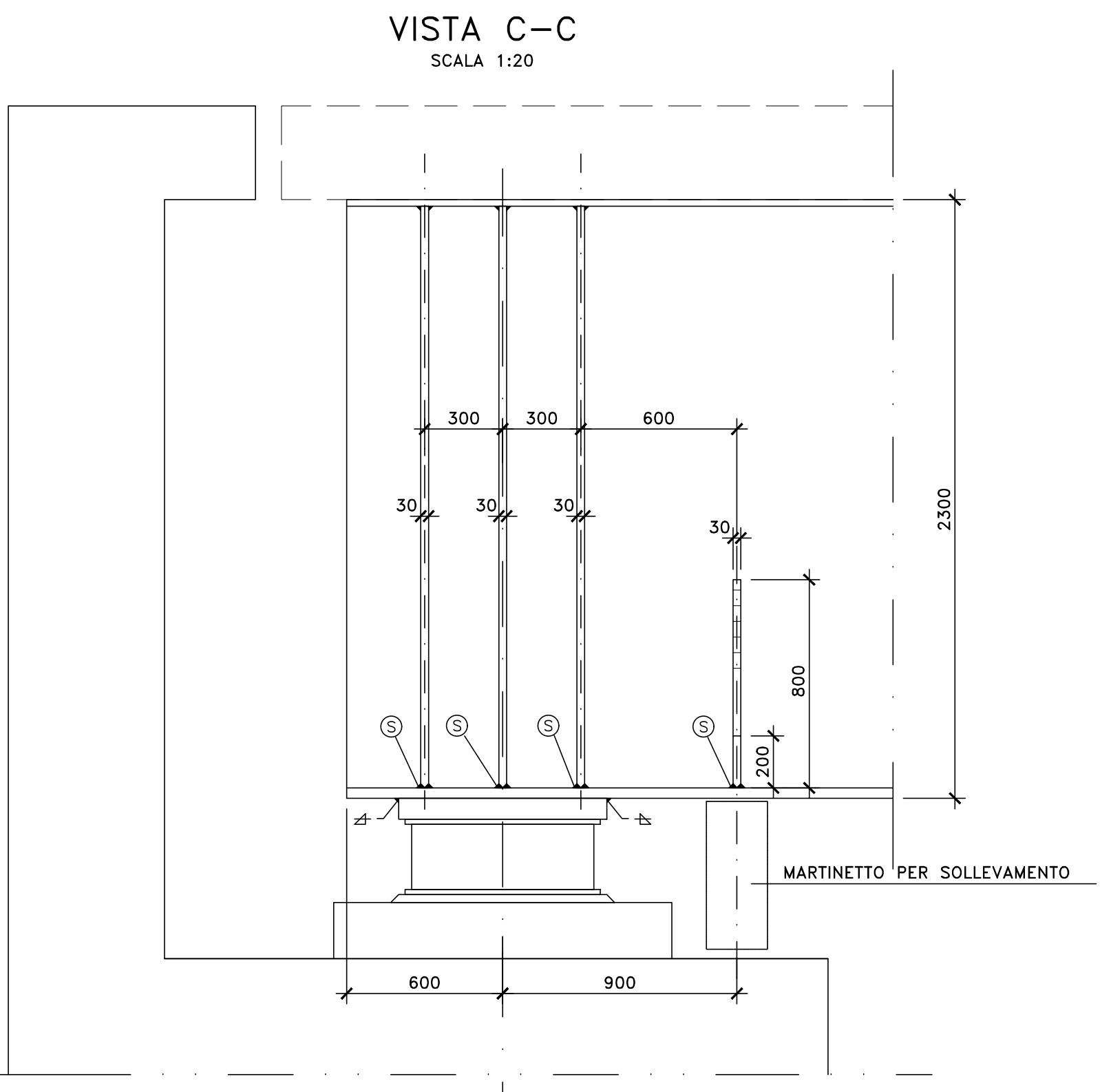
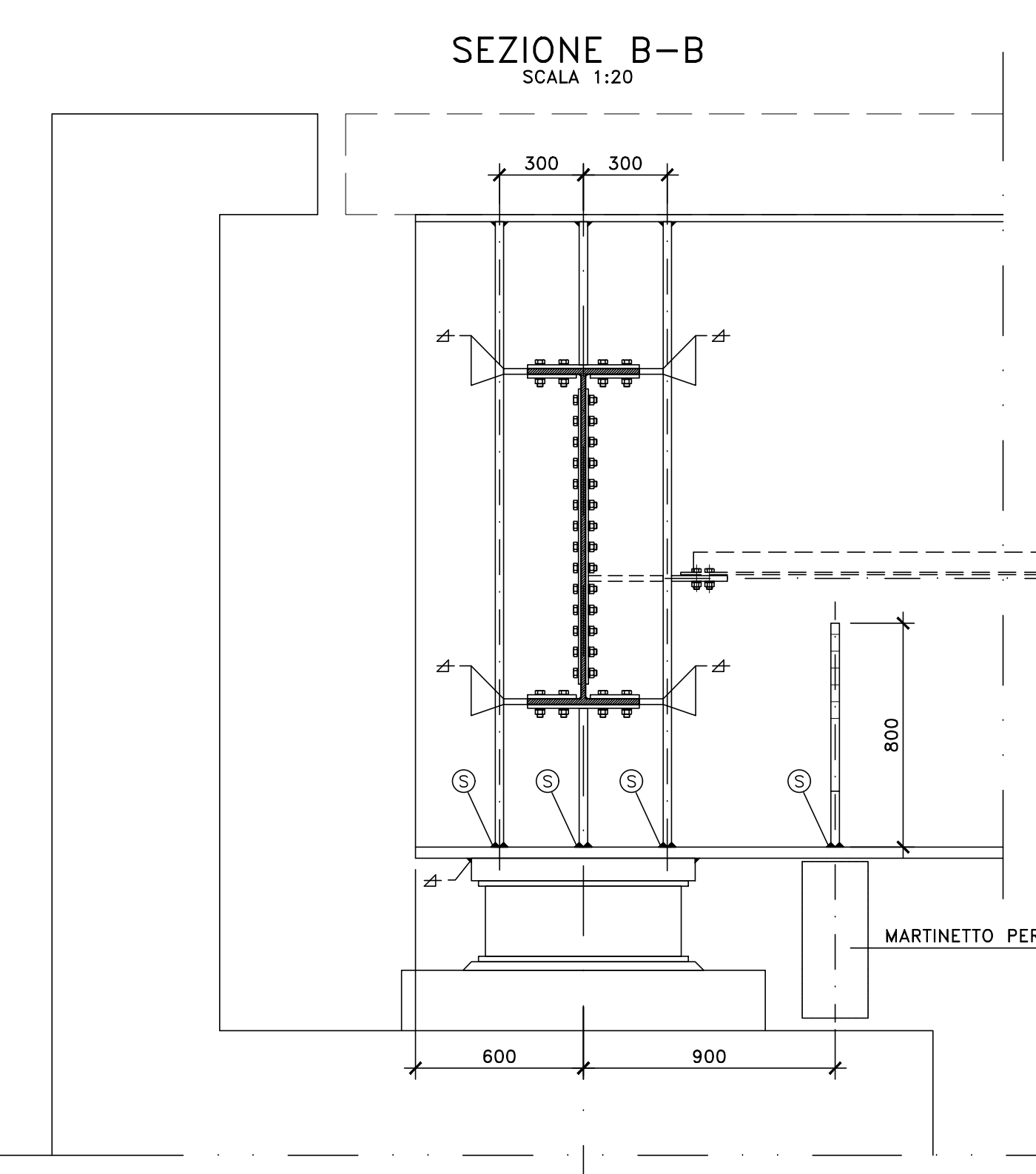
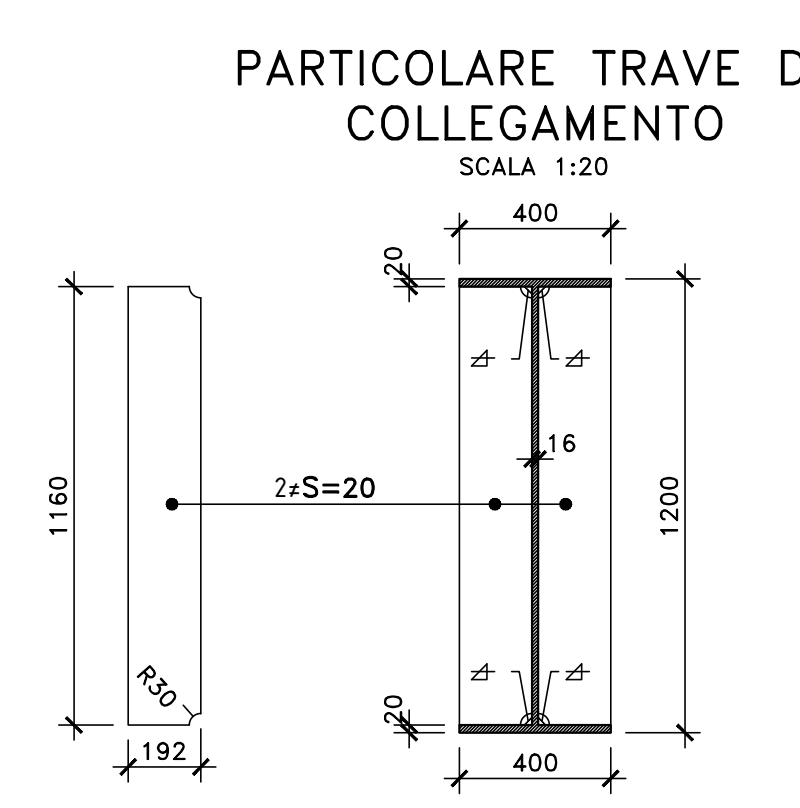


PARTICOLARE GIUNTO BULLONATO  
(SCALA 1:10)



BULLONI  
M20-10.9 [giunzione trasverso]



- NOTE E PRESCRIZIONI
1. LE CARATTERISTICHE DEI MATERIALI STRUTTURALI E LE SPECIFICHE TECNICHE RELATIVE ALLE STRUTTURE IN CARPENTERIA METALLICA SONO RIPORTATE NELL'ELABORATO "CARATTERISTICHE DEI MATERIALI".
  2. I CONTROVENTI DI MONTAGGIO DOVRANNO ESSERE TASSATIVAMENTE RIMOSSI AL TERMINE DELLA MATURAZIONE DEI GETTI DELLA SOLETTA D'IMPALCATO.
  3. LA CONTROMONTA DI MONTAGGIO DELLE TRAVI PRINCIPALI SARA' DEFINITA NELLE FASI SUCCESSIVE DELLA PROGETTAZIONE.

**sanas**  
GRUPPO FS ITALIANE  
Direzione Progettazione e Realizzazione Lavori

S.S. n.626 della "Valle del Salso"  
Lotti 7' e 8' e completamento della Tangenziale di Gela  
Itinerario Gela - Agrigento - Castelvetrano

PROGETTO DEFINITIVO COD. PAB3

PROGETTISTA:  
Responsabile Integratore Operatività: Dott. Ing. Giovanni Pizzuto  
Responsabile Progettazione Strutturale: Dott. Ing. Massimo Ciavarella  
Responsabile Direzione Opere: Ing. Giovanni Pizzuto  
Responsabile Strutturale, Coordinatore e Incaricato Opere: Ing. Sergio Di Mola  
Responsabile Anziché a OS: Dott. Ing. Francesco Venturoli

GRUPPO DI PROGETTAZIONE:  
**LOTTE** ingegneria  
**ViA** INGEGNERIA  
**SERING** INGEGNERIA  
**vdp** **BREN**

GEOLOGO:  
Dott. Enrico Corbelli

COORDINATORE SICUREZZA IN FASE DI PROGETTAZIONE:  
Dott. Ing. Sergio Di Mola

VISTO: IL RESPONSABILE DEL PROCEDIMENTO  
Dott. Ing. Mario Caserio

OPERE D'ARTE MAGGIORI  
VI11 - VIADOTTO FERROVIA - GATTANO  
Carpenteria metallica impalcato  
Trasversi di appoggio di pila tipo DS1

CODICE PROGETTO	AV. PROJ. ANNO	NOME FILE	REVISIONE	SCALA
DPPA0083	D 19	PAB3_F00VI11STRCP11_A	A	1:20/1:10
PROGETTO	ELAB.	CODICE ELAB.		
D				
C				
B				
A	EMMISSIONE	FEB 2020	KP/HR	S/P/PAZ
REV.	DESCRIZIONE	DATA	REDATTO	VERIFICATO APPROVATO