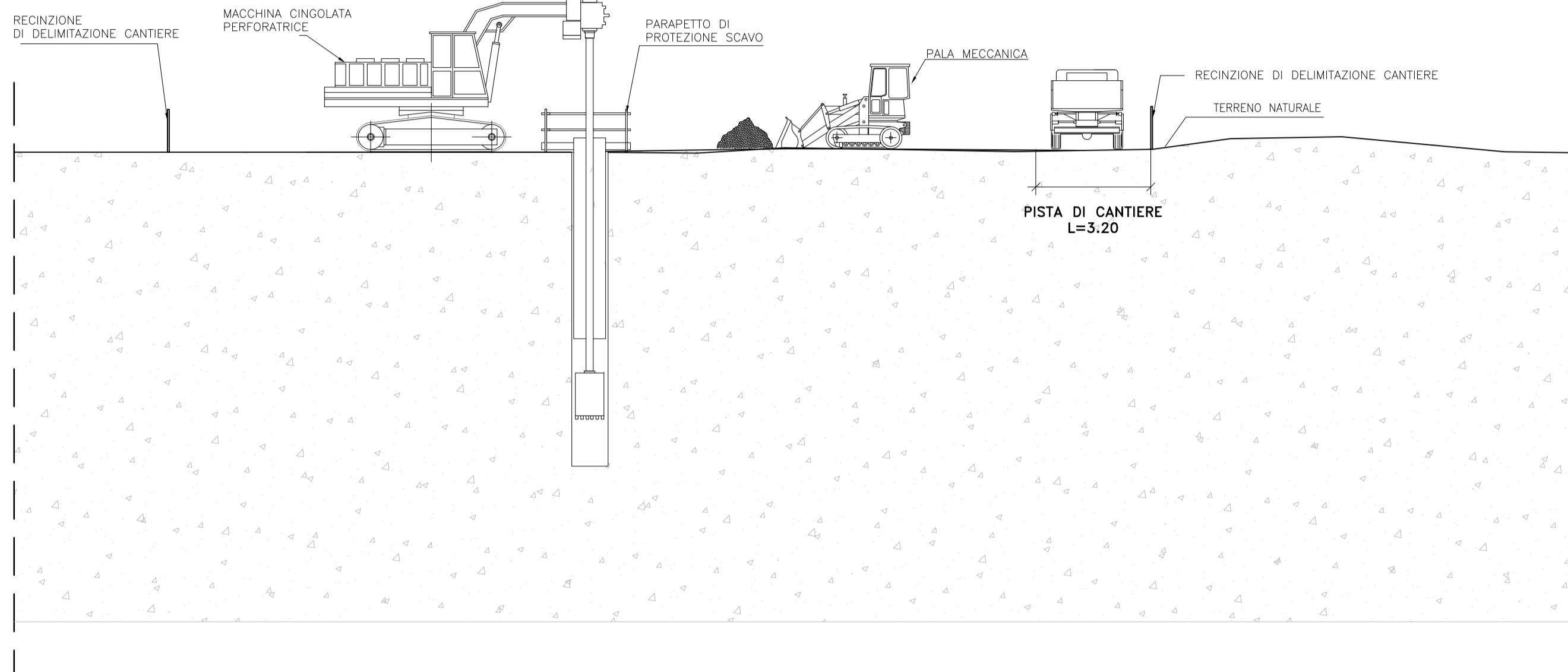
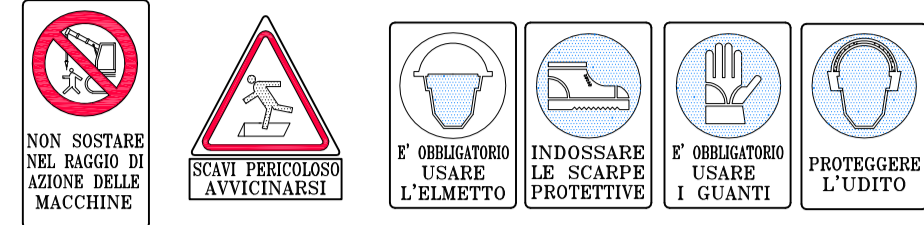


## FASE 1: SCAVO - PERFORAZIONE

**LAVORI DI SCAVO - PERFORAZIONE**  
 Gli organi di trasmissione del moto dovranno essere integralmente protetti.  
 Gli operatori dovranno indossare l'elmetto di protezione sia per la necessità di lavorare intorno a strutture metalliche in movimento, sia per i carichi sospesi quali reti.  
 Gli operatori, che siano direttamente addetti alla perforazione o addetti a lavori diversi, ma interni alla zona lavorata, devono indossare gli otoprotettori, oltre che i visivi e i guanti di sicurezza.  
 In prossimità dell'area delle lavorazioni si dovrà prevedere la presenza di segnalatori alle manovre, facili da collegamenti via radio con i manovratori dei mezzi in cabina.

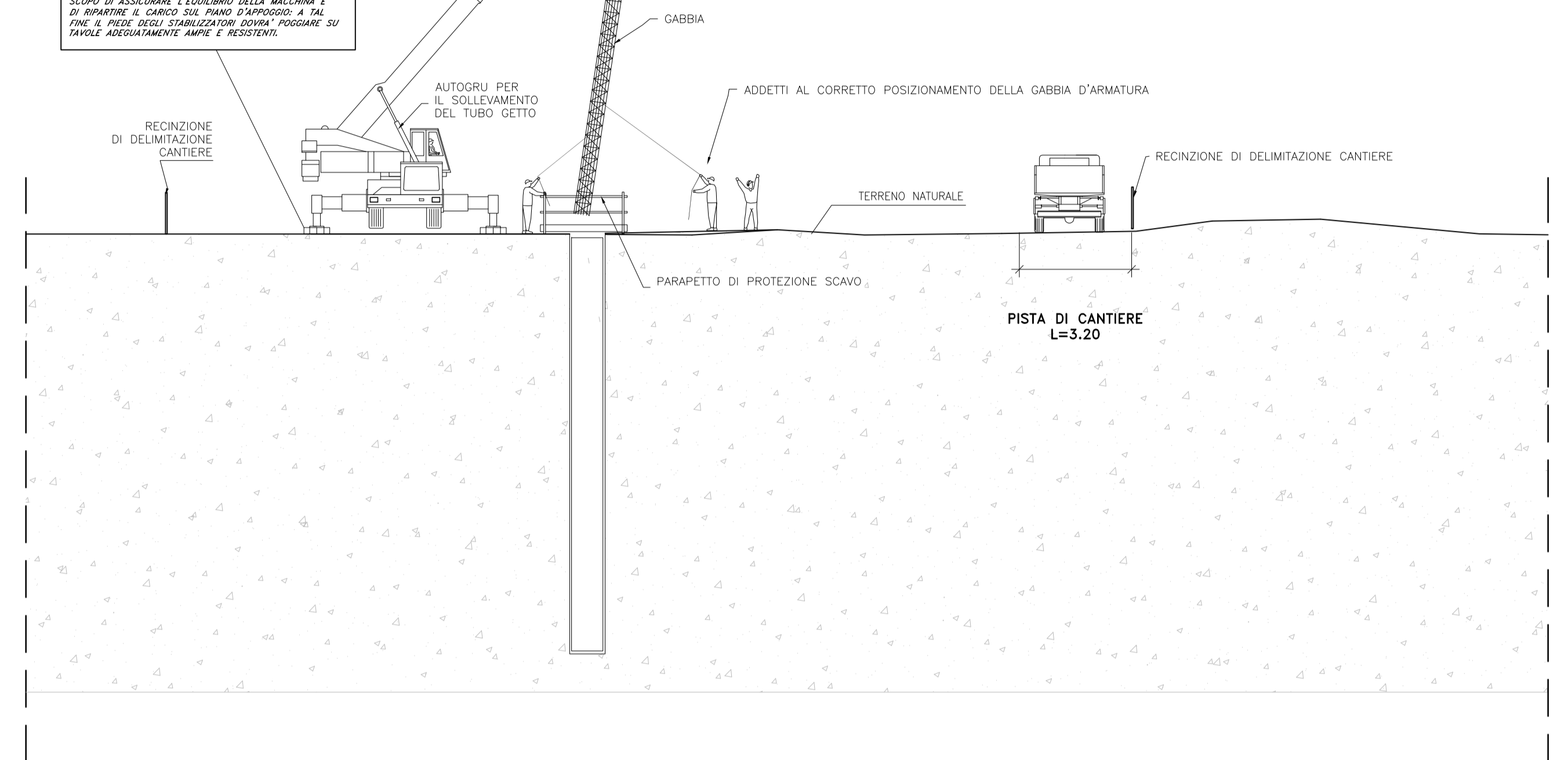
**LAVORI IN PRESENZA DI PIU' PERFORATORI**  
 Nel caso in cui nella stessa area lavorino piu' perforatori la distanza minima tra loro sarà doppia della max altezza delle perforatrici.

**PALA MECCANICA: MISURE DI SICUREZZA**  
 La pala meccanica azionata alla puleggia dell'area di lavoro deve essere munita di idonei specchi retrovisivi e di avvisatore acustico automaticamente inserito durante le manovre a marcia indietro.

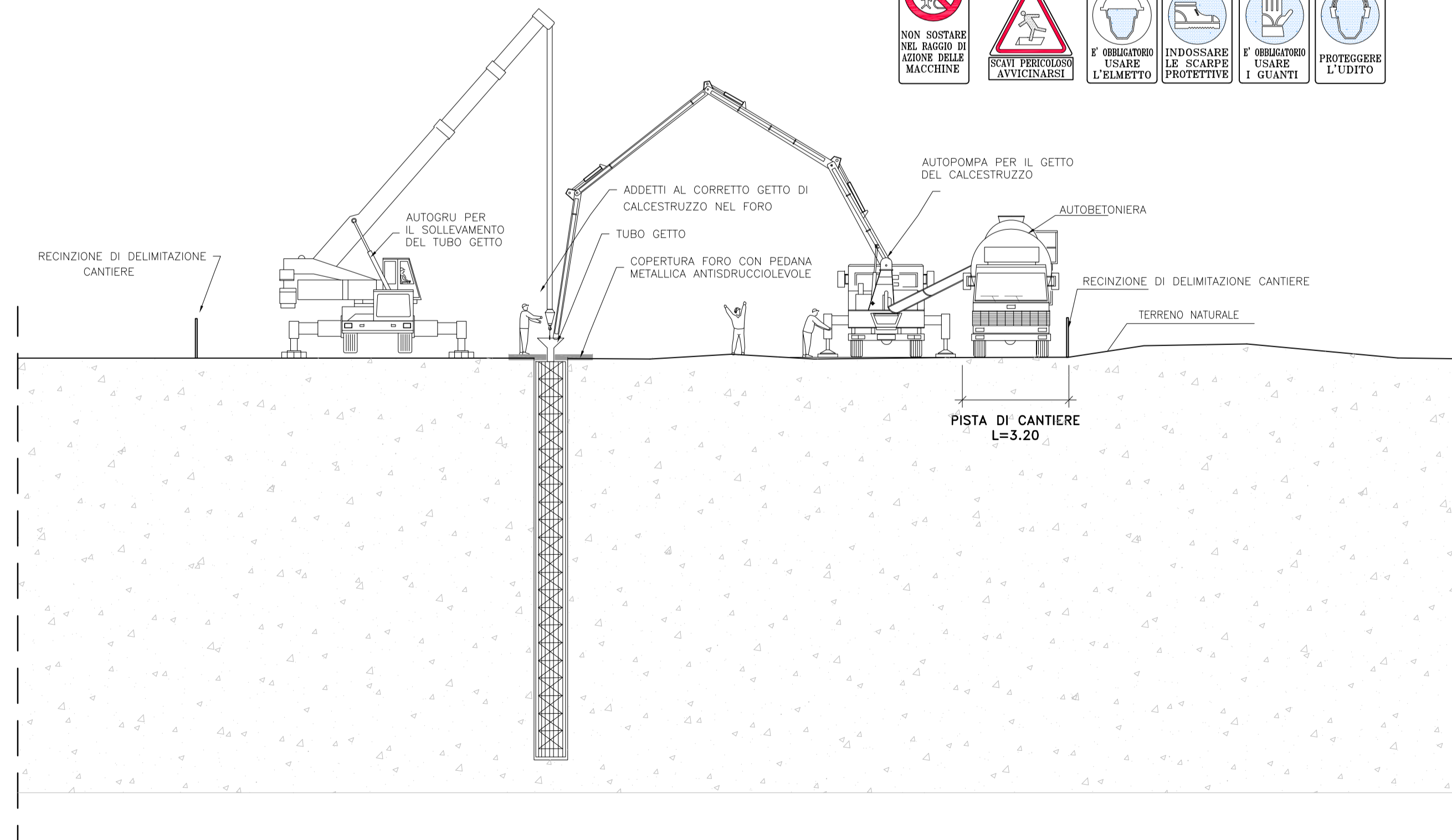
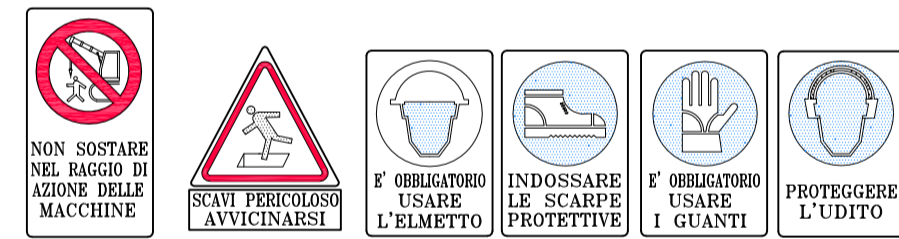


## FASE 2 : POSA GABBIA ARMATURE

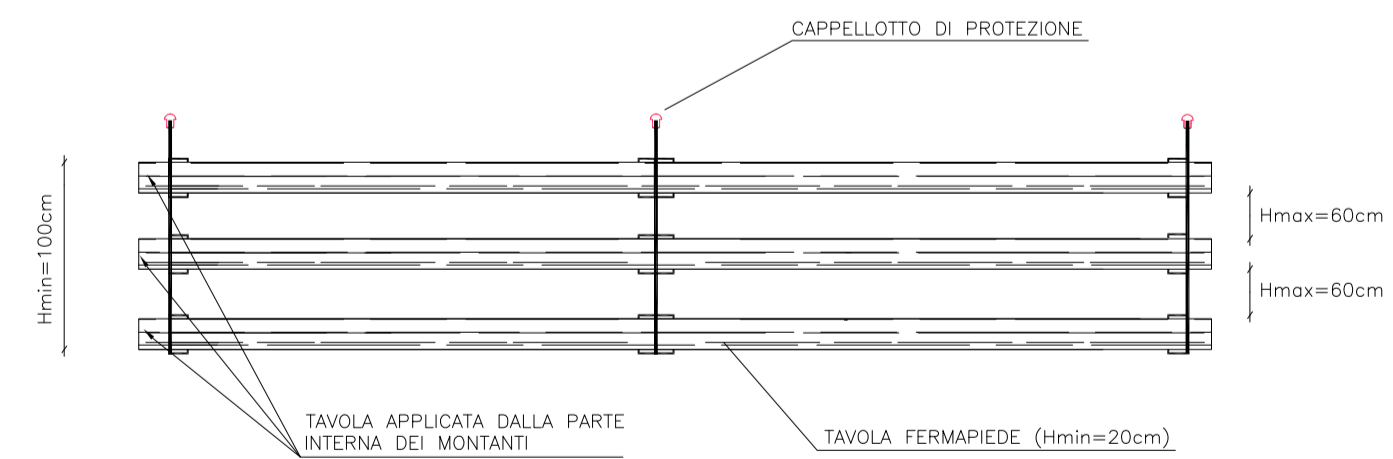
Prima di procedere alle operazioni di sollevamento dovranno essere estratti gli stabilizzatori, con lo scopo di assicurare l'equilibrio della macchina e di ripartire il carico sul piano d'appoggio. Al fine il piede degli stabilizzatori dovrà poggiare su tavole adeguatamente ampie e resistenti.



## FASE 3 : GETTO CLS



## PARTICOLARE DEL PARAPETTO





PA 12/09  
 CORRIDOIO PLURIMODALE TIRRENICO - NORD EUROPA  
 ITINERARIO AGRIGENTO - CALTANISSETTA - A19  
 S.S. N° 640 "DI PORTO EMPEDOCLE"  
 AMMODERNAMENTO E ADEGUAMENTO ALLA CAT. B DEL D.M. 5.11.2001  
 Dal km 44+000 allo svincolo con l'A19

**PROGETTO ESECUTIVO**

Contraente Generale: 

PIANO DI SICUREZZA E COORDINAMENTO  
 Pali di fondazione – misure di prevenzione e protezione

Codice Unico Progetto (CUP) : F91B0900070001  
 Codice Elaborato: PA12\_09 - E 0 0 0 GE 2 0 2 PS 0 1 U P U 0 3 8 A Scala: VARIE

F					
E					
D					
C					
B					
A	Aprile 2011	EMISSIONE	M. COIA	A. SALVAGO	M. LITI
REV.	DATA	DESCRIZIONE	REDATTO	VERIFICATO	APPROVATO
Responsabile del procedimento:		Ing. MAURIZIO ARAMINI			

Il Progettista:



Il Consulente Specialista:



Il Geologo:



Il Coordinatore per la sicurezza in fase di progetto:



Il Direttore dei lavori:

